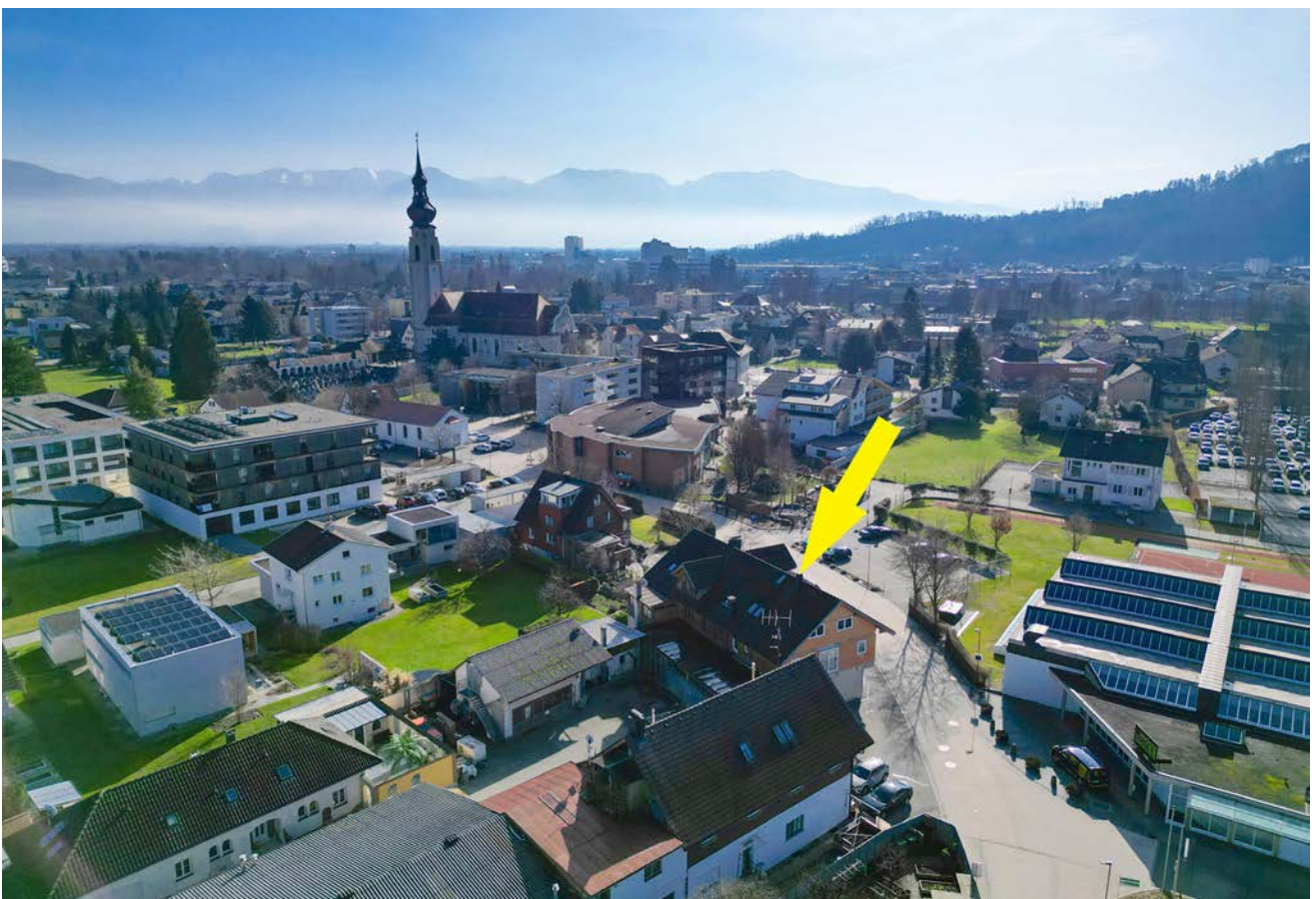


Lukratives Anlageobjekt in Höchst - Arbeiten, Wohnen und Vermieten



6973 Höchst, Franz-Reiter-Straße 16

Lukratives Anlageobjekt in Höchst - Arbeiten, Wohnen und Vermieten

- 7 Wohnungen und eine Werkstatt
- 508 m² Wohnflächen
- 82 m² Werkstatt mit 89 m² Lager- und Nebenräumen
- 1.019 m² großes Grundstück
- € 78.000 mögliche Jahresmieteinnahmen * (bei Ausbau Top 2)
- geschützter Allgemeingarten
- zahlreiche Autoabstellplätze
- 1985 Dach und 1989 Fenster erneuert
- 2001 – umfangreiche Sanierung des alten Wohntraktes
(Wasser, Heizung, Strom, Oberflächen, Küchen, Bäder)
- 2004 – Neu- /Umbau Top 6
- im Ortszentrum von Höchst und nahe der Schweizer Grenze
- beliebtes, verkehrsberuhigtes Wohngebiet
- alles für den täglichen Bedarf in Gehweite
- verfügbar nach Vereinbarung



Klaus Suppan
+43-664/887913 45
suppan@immoteam7.at

Immoteam7 ITS GmbH
Mozartstraße 1
6850 Dornbirn

Baujahr:	1900/2004
Gesamtnutzfläche:	ca. 775 m ²
Wohnfläche:	ca. 508 m ²
Werkstatt, Lager mit Nebenräumen:	ca. 171 m ²
Allgemeinflächen mit Nebenräumen:	ca. 96 m ²
Grundstück	ca. 1.019 m ²
Auto:	zugewiesene und allgemeine Autoabstellplätze
verfügbar:	nach Absprache
Heizungsart:	Ölheizung
Energieausweis:	vorhanden
Kaufpreis:	1.300.000,-

*die Vermietung fällt unter den Vollenwendungsbereich des Mietrechtsgesetz

Nebenkostenübersicht:
3,5% Grunderwerbsteuer
1,1 % Grundbucheintragung
3,6 % Vermittlungsprovision inkl. MwSt.
Vertragserrichtungskosten, ca. 1,2 % inkl. MwSt.
zzgl. Barauslagen

Top 6 Wfl. 155,61 m², 4 Zimmer, Terrasse 19,61 m², EG - DG



Essen

Kochen



Wohnen

Terrasse



Stiegenhaus



Ofen

Zimmer



Zimmer

Bad



Bad



Bad

Top 1 Wfl. 63,98 m², 3 Zimmer, Garten 89,26 m², EG

Wohnen



Essen

Zimmer



Garten

Top 3 Wfl. 68,74 m², 2 Zimmer, Balkon 5,96 m², 1. OG

Kochen_Essen



Zimmer

Bad



Balkon

Top 4 Wfl. 78,03 m², 3 Zimmer, 2. OG

Zimmer



Kochen_Essen

Zimmer



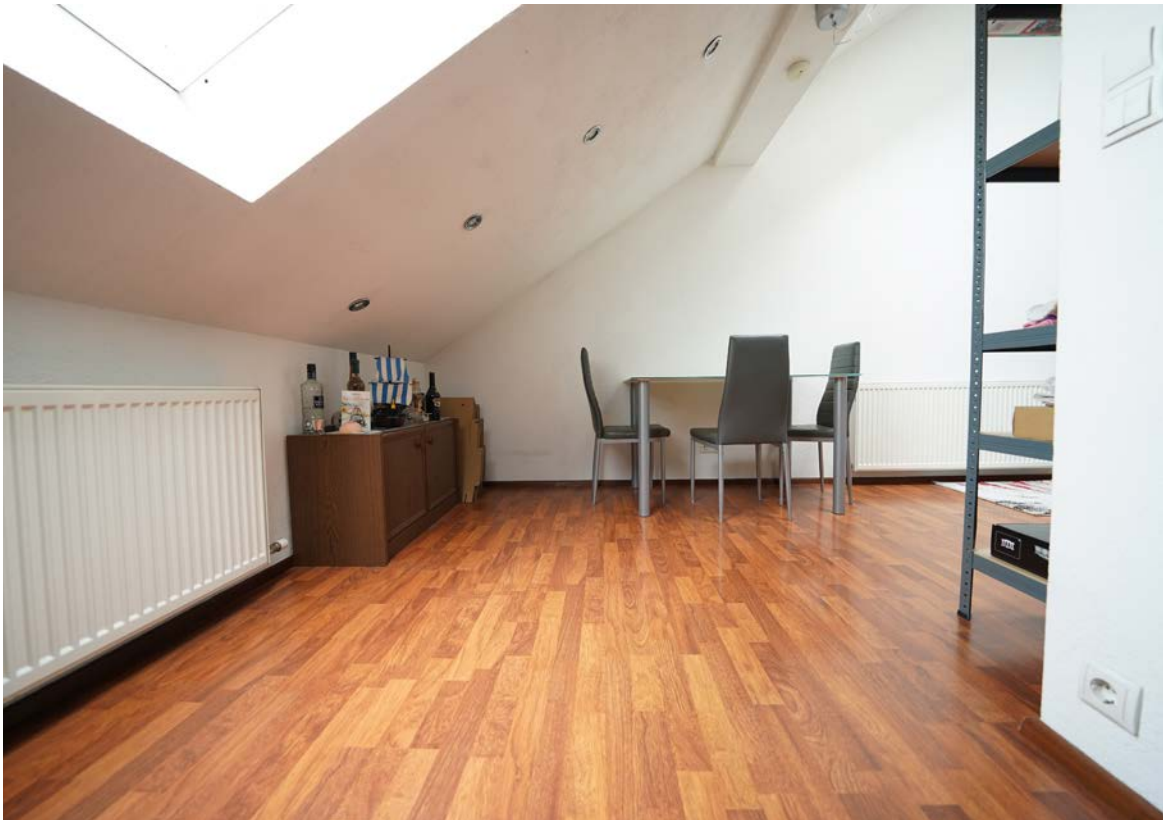
Bad

Top 5 Wfl. 35,4 m², 1 Zimmer, 2. OG



Essen_Wohnen

Kochen



Wohnen

Top 7 Wfl. 50 m², 2 Zimmer, EG

Zimmer



Kochen

Top 8 Werkstatt & Büro/Lager: 82,35 m², Lager außen & Dachraum 89,20 m², Vorplatz: 99,33 m²

Werkstatt



Büro_Lager

Garten



Ansicht_Zufahrt



Ansicht

Lage_Umgebung

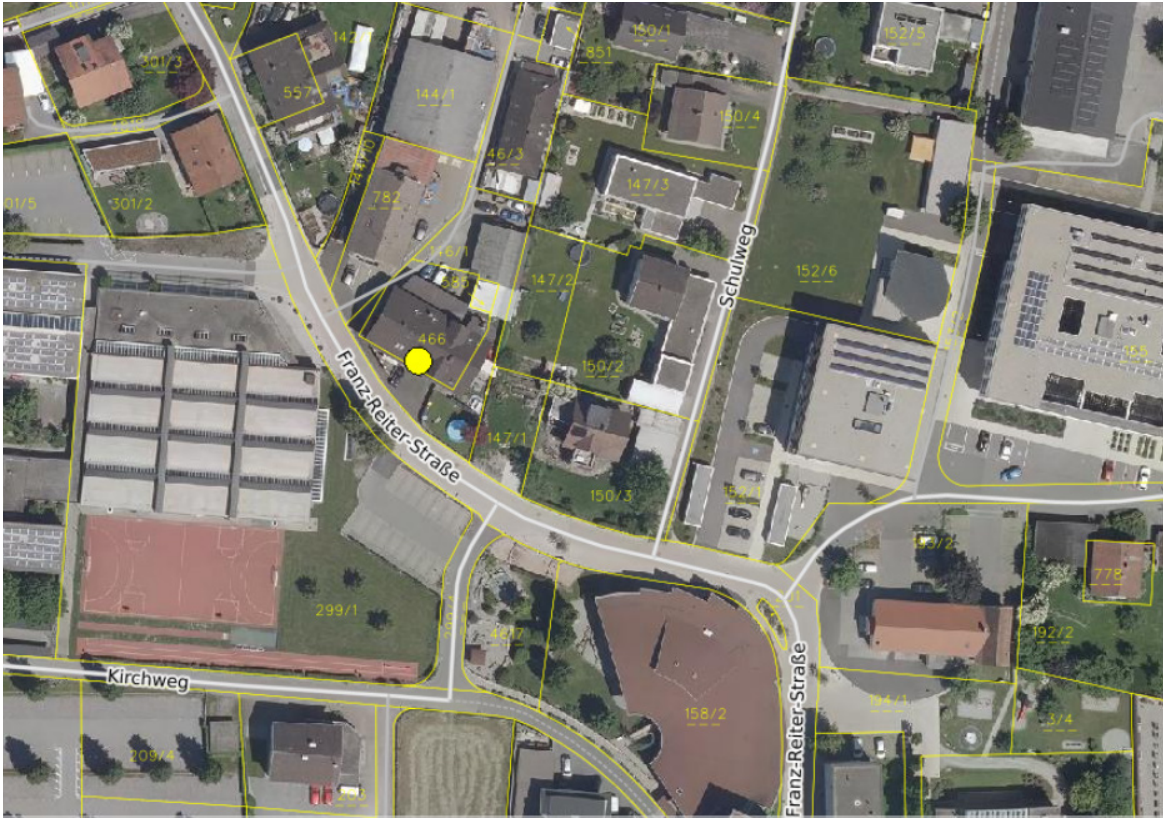
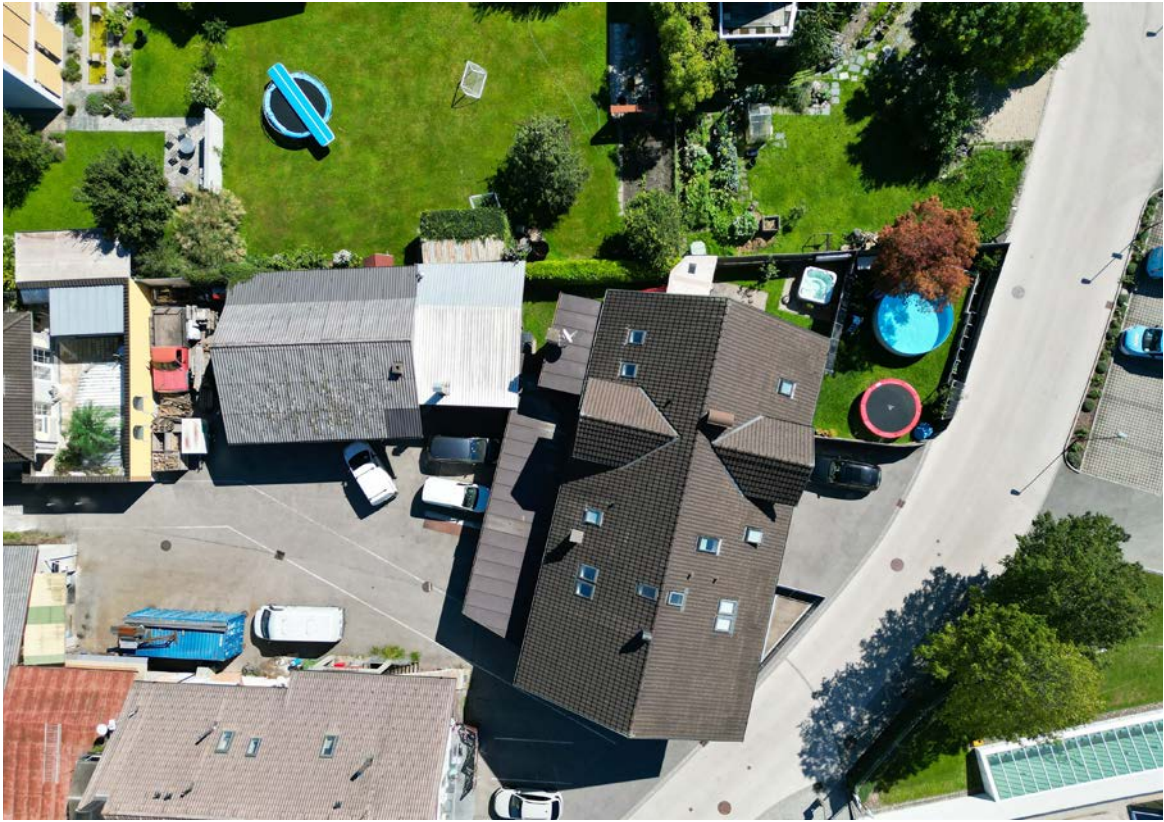


Lage



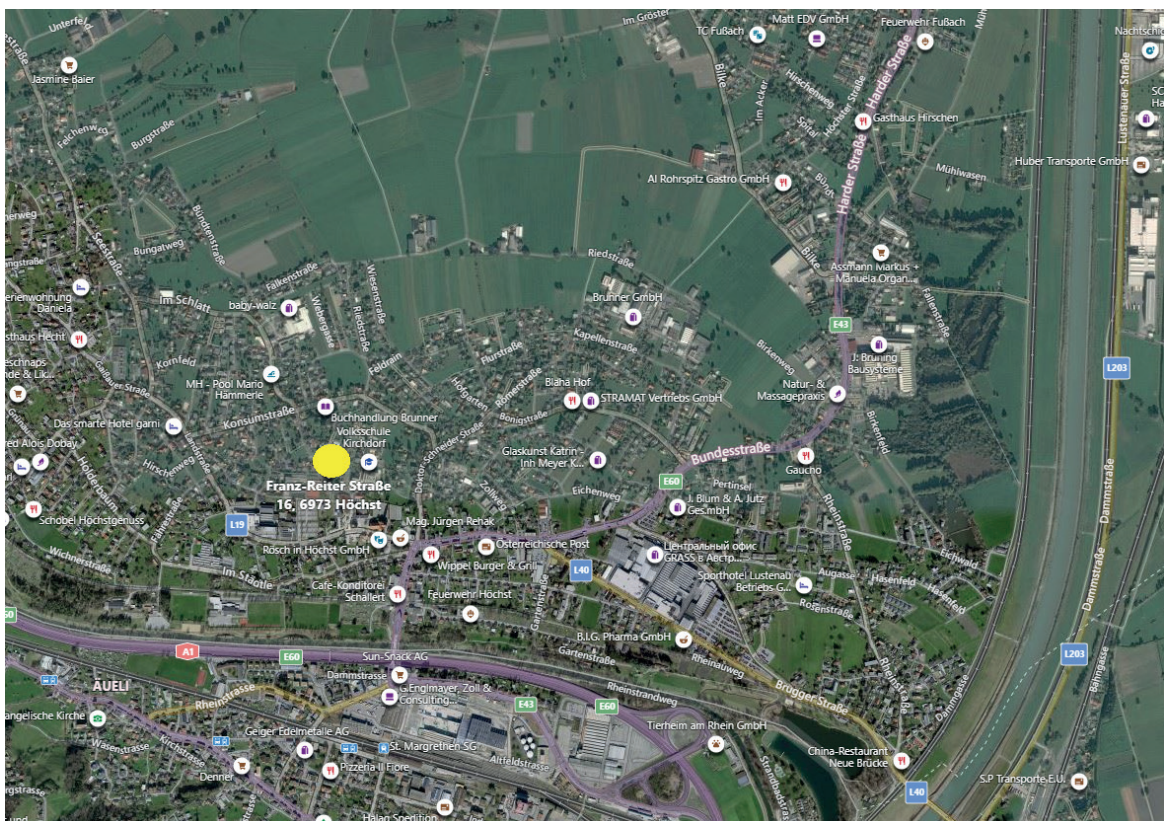
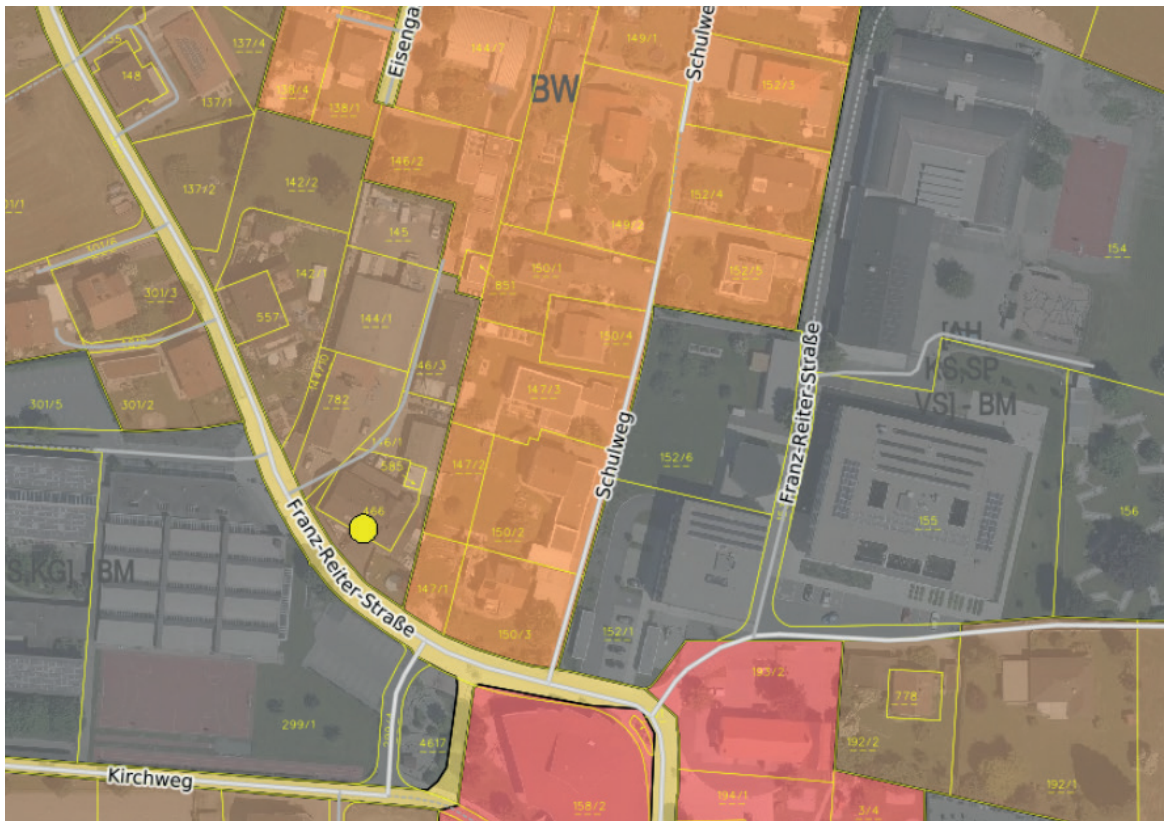
Lage_Umgebung

Draufsicht



Lageplan

Flächenwidmungsplan



Ihre Immobilie in guten Händen

