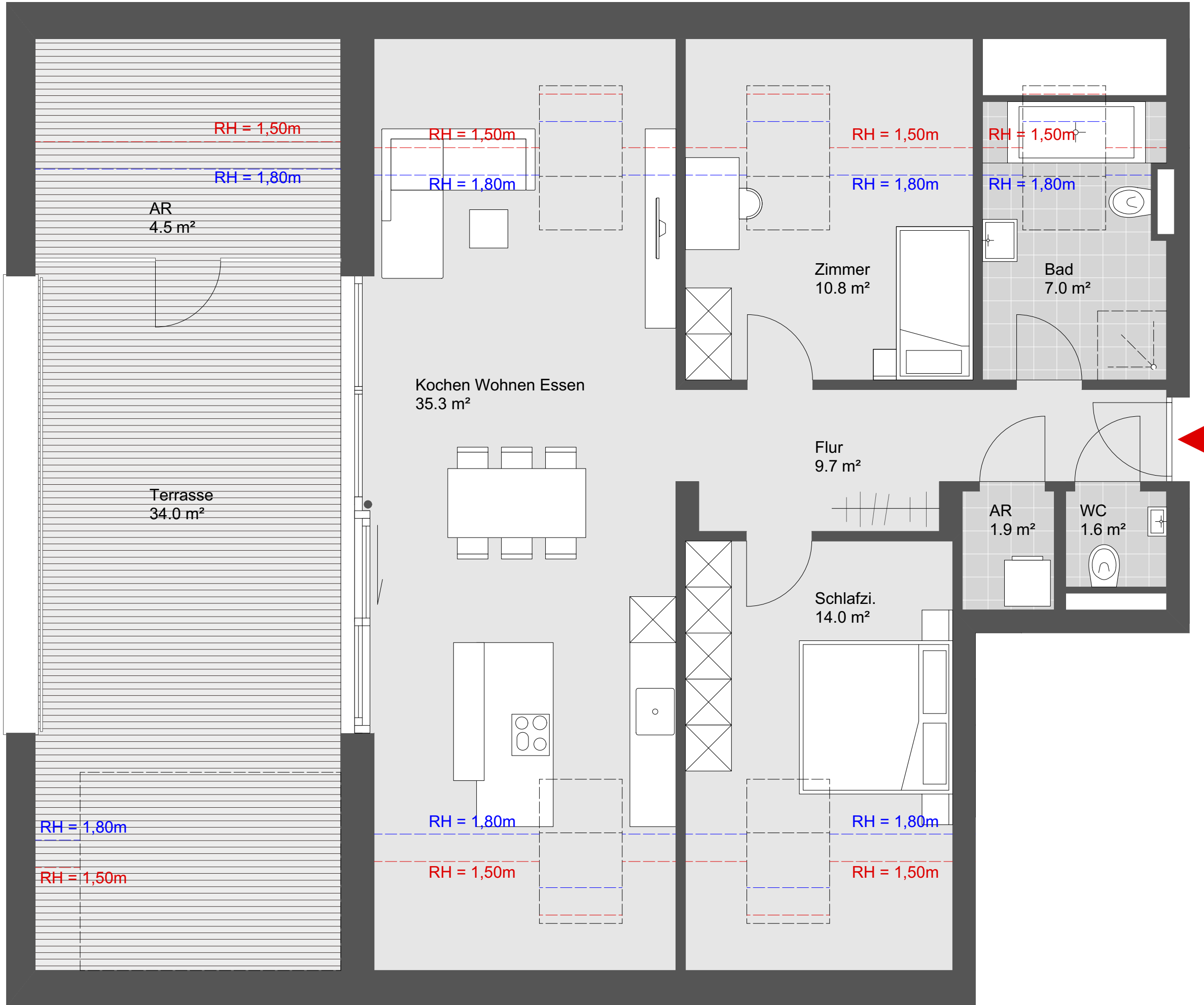


N



Ideen, die bestehen.
Rhomberg Bau



RHOMBERG

Hofsteigstraße Hard

TOP W09

3 Zimmerwohnung
Dachgeschoss

Wohnnutzfläche gesamt:	105.9 m ²
Wohnnutzfläche RH über 1.8m	80.3 m ²
Terrassenfläche:	38.5 m ²

Übersichtsplan



Symbolbild



Grundriss - Maßstab 1:50



241122

Rhomberg Bau GmbH