

Alpiner Rückzugsort mit Rendite – Ferienwohnung im Landal Ferienpark Hochmontafon



6787 St. Gallenkirch, Feriengut 50 | DG

Auf einen Blick

Urlaubsgenuss trifft Werthaltigkeit. Ferienimmobilie mit professioneller Vermietung

- 3-Zimmer-Wohnung im Dachgeschoss mit 67 m² Wohnfläche
- 6 m² Balkon - Ihr Logenplatz in den Alpen
- Indoor Swimmingpool, Sauna und Kinderspielflächen drinnen und draußen
- betreute Kinderaktivitäten im Bollo-Club
- eigenes Restaurant im Park
- großzügige allgemeine Grünflächen
- eigener Tiefgaragenplatz
- professionell geführter Ferienpark der renommierten Landal-Gruppe
- Urlaub machen und Einnahmen generieren
- 3 Wochen Eigennutzung und derzeit jährliche Mieteinnahmen von ca. € 9.000,-
- inmitten der beeindruckenden alpinen Kulisse des Montafons
- im idyllischen Bergdorf Gargellen auf rund 1.450 Metern
- beeindruckende Naturerlebnisse mit erstklassiger touristischer Infrastruktur
- angenehme Sommertemperaturen dank alpiner Höhenlage
- zeitnahe Übernahme möglich



Klaus Suppan
+43 (0)664 88 79 13 45
suppan@immoteam7.at

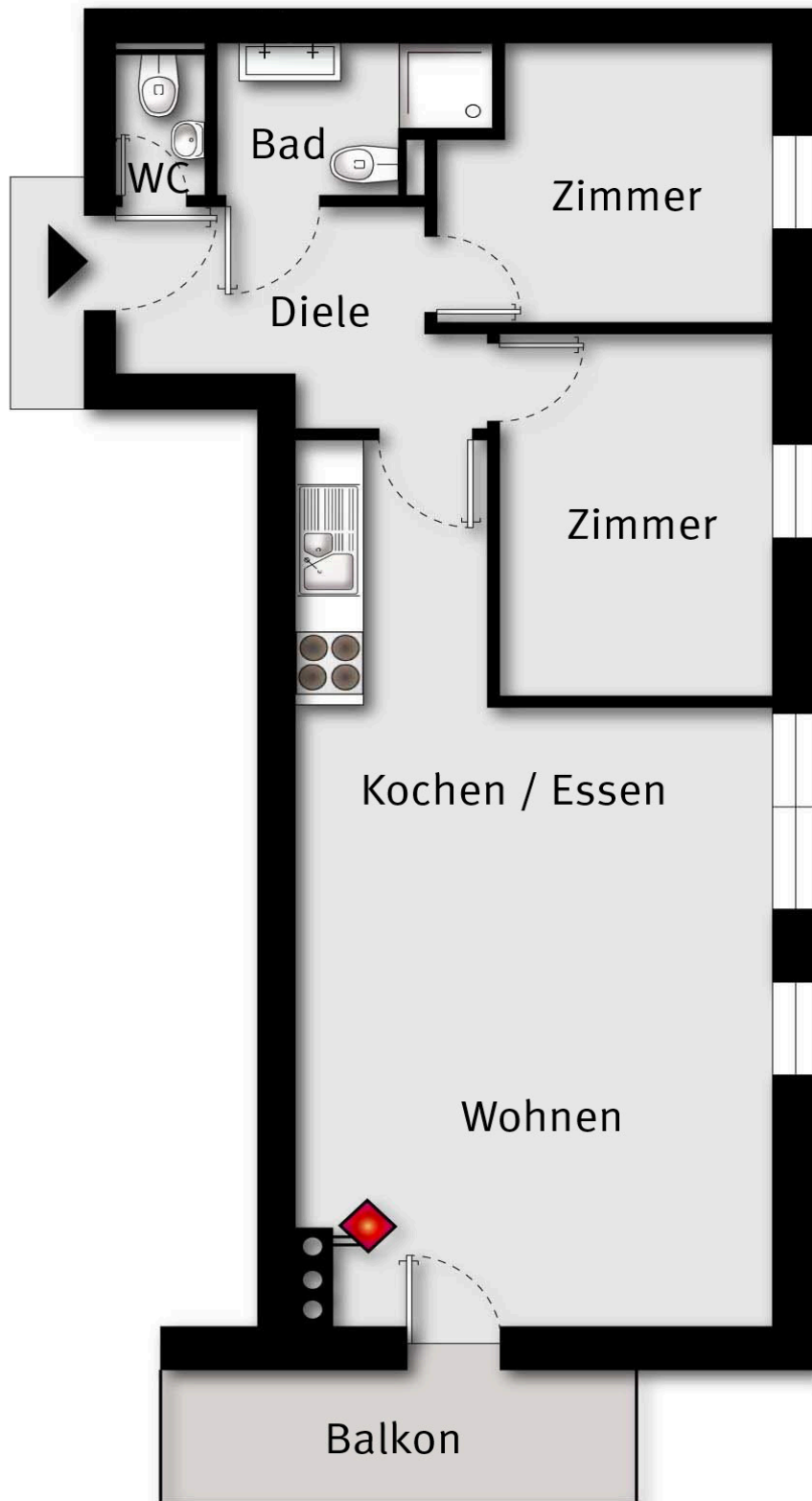
Immoteam7 ITS GmbH
Mozartstraße 1
6850 Dornbirn

Baujahr:	2009
Wohnfläche:	ca. 67,82 m ²
Balkon:	ca. 6,76 m ²
Keller:	ca. 3 m ²
Zimmer:	3
Bad / separates WC:	1 / 1
Übernahme:	zeitnah
Heizungsart:	Ölheizung, Schwedenofen
Betriebskosten:	nach Verbrauch
Kaufpreis Stellplatz:	€ 20.000,-
Kaufpreis:	€ 320.000,-

Nebenkostenübersicht:

3,5% Grunderwerbsteuer
1,1 % Grundbucheintragung
3,6 % Vermittlungsprovision inkl. MwSt.
Vertragserrichtungskosten, ca. 1,2 % inkl. MwSt.
zzgl. Barauslagen

Alle Angaben nach bestem Wissen. Irrtum und Zwischenverkauf vorbehalten.
Dieses Exposé ist eine Vorinformation, als Rechtsgrundlage gilt alleine der abgeschlossene Kaufvertrag. § 15 der Maklerverordnung gilt als vereinbart.
Sämtliche Bilder mit KI optimiert.



Wohnen_Essen



Wohnen

Essen



Kochen

Zimmer



Zimmer



Dusche



WC

Balkon



Balkon

Hausansicht



Hausansicht

Lage_Umgebung



Lage_Umgebung

Allgemeinfläche

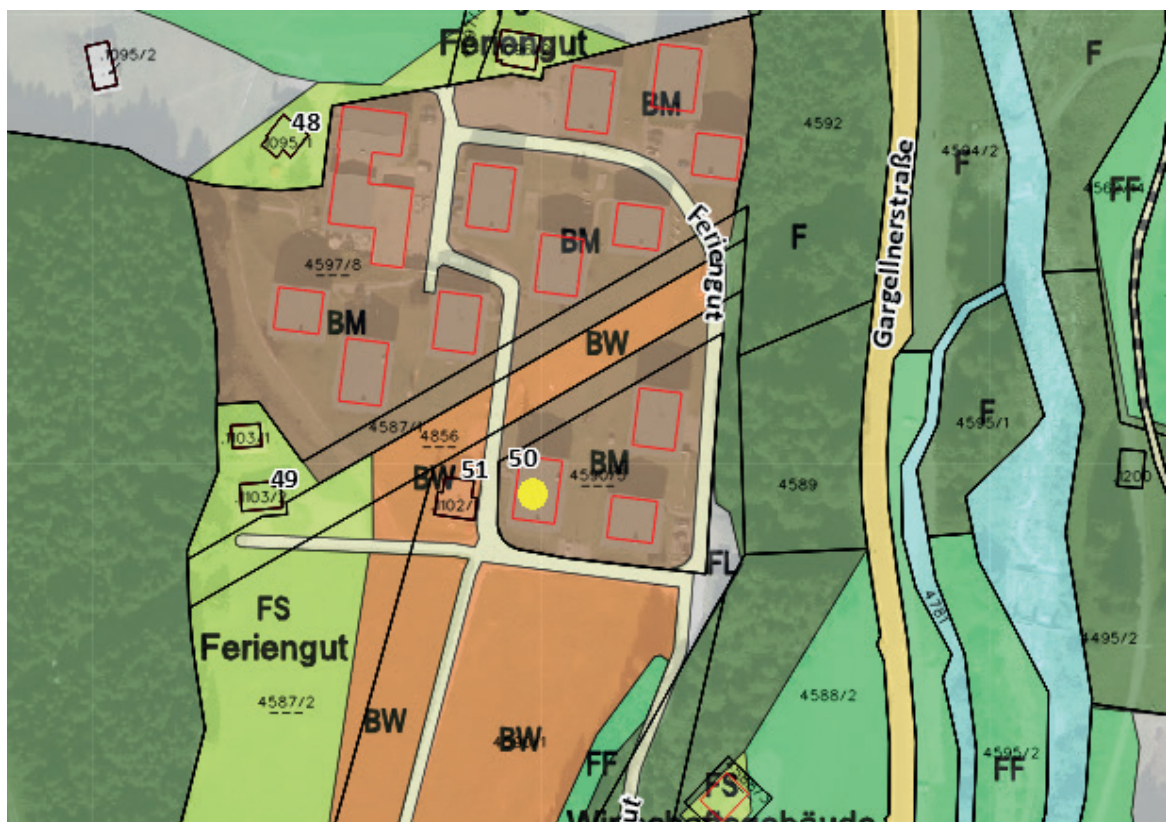
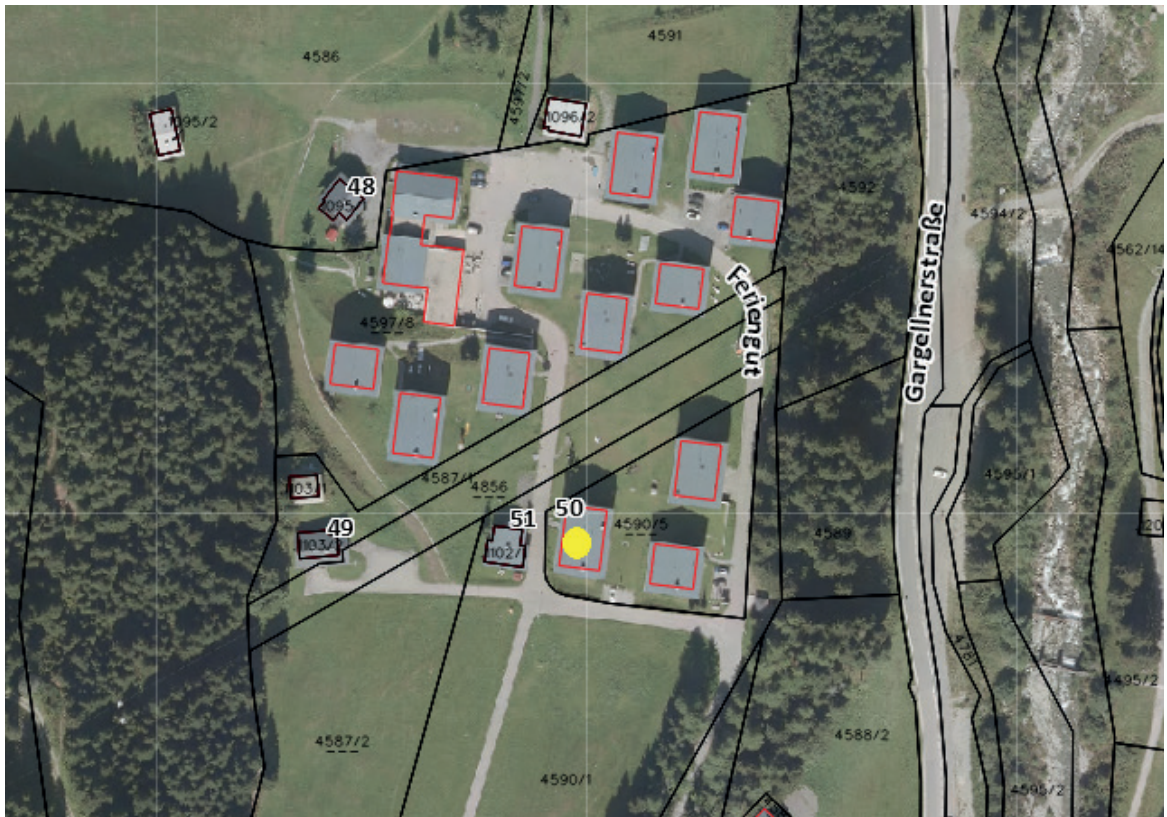


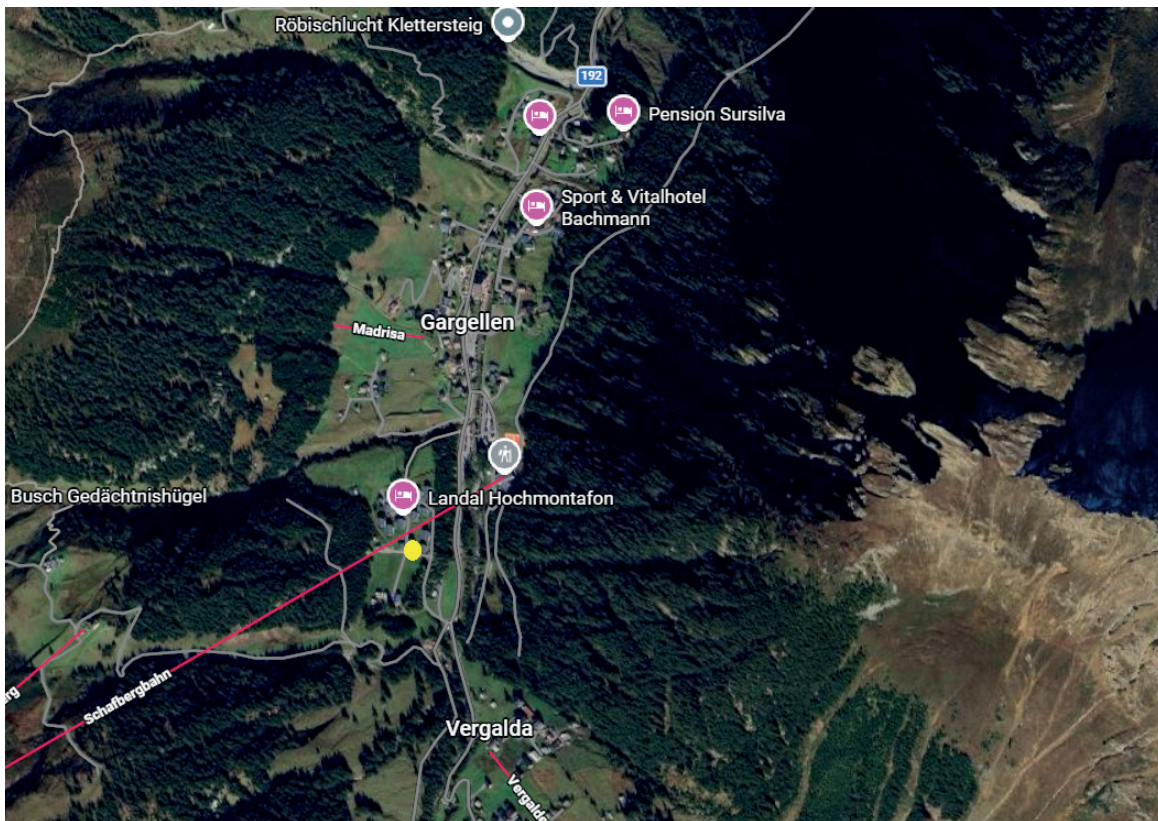
Draufsicht

Restaurant



Reception





Anfahrtsplan

Ihre Immobilie in guten Händen

