

EINREICHPLAN



ÜBER DEN **Neubau eines Zweifamilienhauses mit einem Pool und straßenseitiger Einfriedung**

BAUWERBERIN: Lisa WÜSTNER

WOHNHAFT IN: Maienfeld 15, 6842 Koblach

BAUORT: Au 8, 6842 Koblach

GST.NR: 3264/10

Dieses Plandokument dient lediglich zur Erlangung der baubehördlichen Bewilligung. Für die Bauausführung sind Detailangaben der Fachfirmen, sowie statische Berechnungen zu berücksichtigen bzw. maßgebend. Ebenso sind die Auflagen des Baubescheides, die entsprechenden Gesetze, Verordnungen, Bescheide und behördlichen Vorschriften einzuhalten. Grundgrenzen sind von einem befugten Geometer, oder vom Vermessungsamt festlegen zu lassen. Koten sind zu überprüfen und Naturmaße zu nehmen.

BAUWERBER:

GRUNDEIGENTÜMER:

BAUFÜHRER FUNDAMENT, PLATTE:

BAU AUSFÜHRENDE FIRMA FÜR DAS FERTIGHAUS UND PLANVERFASSER:

Haas-Fertigbau
HOLZBAUWERK Ges.m.b.H. & Co KG.
Radersdorf 62
8263 GROSSWILFERSDORF
Tel. 0 33 85 7 856-0

ES WIRD BESTÄTIGT, DASS ALLE BAURECHTLICHEN ANFORDERUNGEN EINGEHALTEN WERDEN.

BAUBEHÖRDE:

LEGENDE:

		
BETON	HOLZ	BESTAND
		
STAHLBETON	ZIEGEL	ABBRUCH

LAGEPLAN

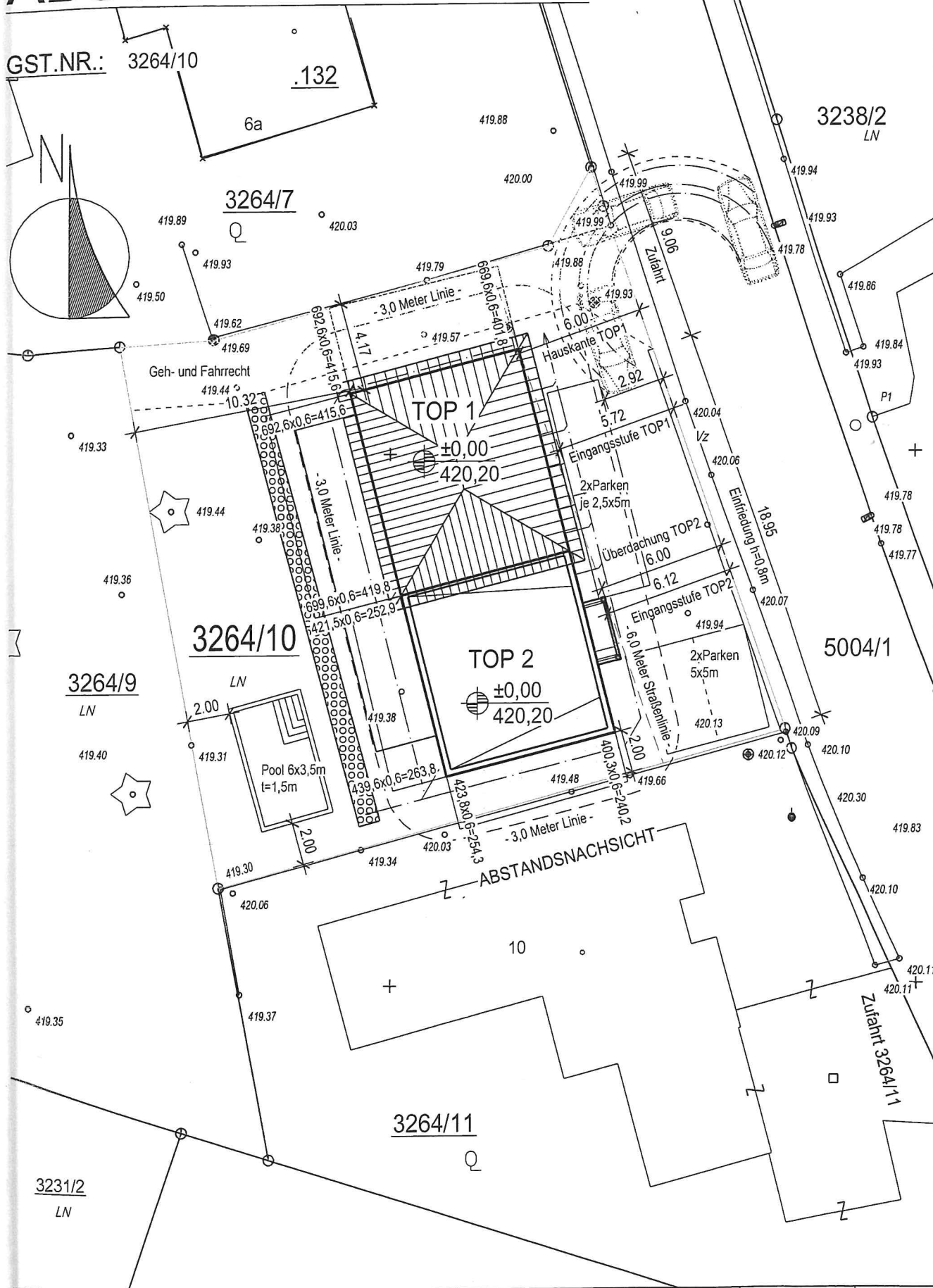
		
NEUBAU	BESTAND	ABBRUCH

GRUNDRISSE, SCHNITT	M=1:100
ANSICHTEN	M=1:100
ABSTANDSFLÄCHEN	M=1:250
LAGEPLAN	M=1:500

GEZEICHNET: IB

DATUM: 31.01.2017

ABSTANDSFLÄCHEN

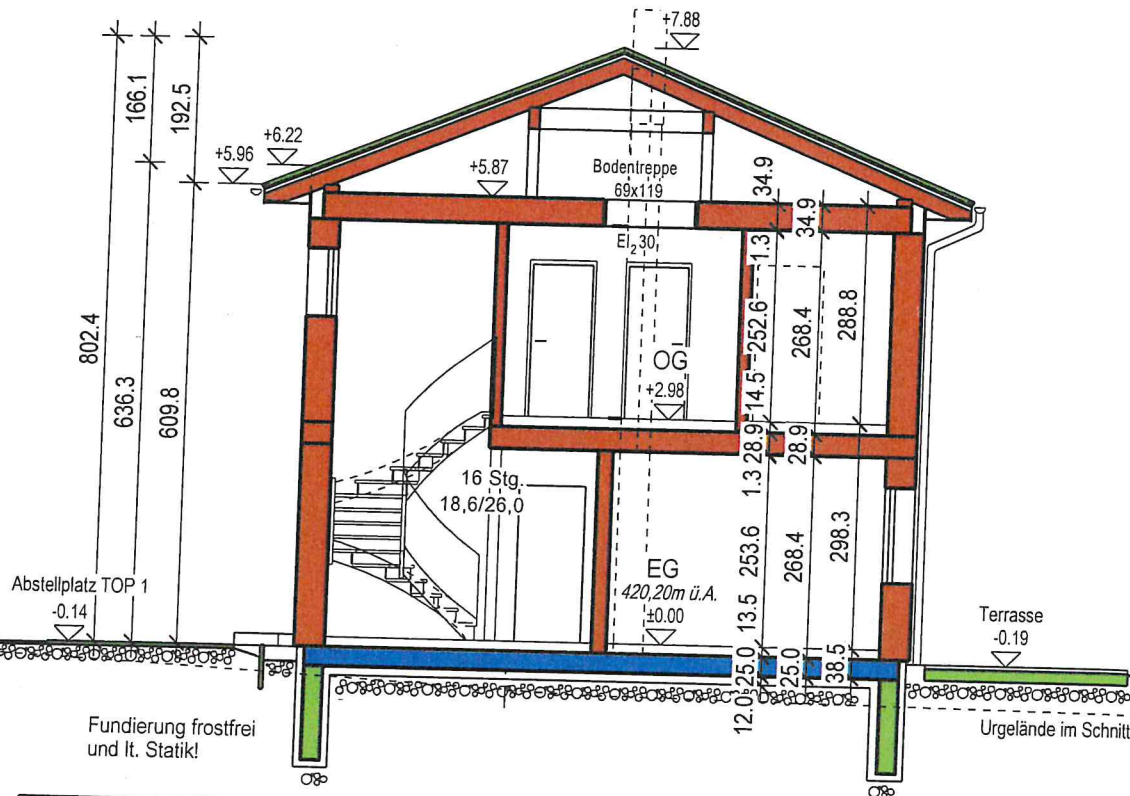


Art:	Darstellung:	Maßstab:	Gezeichnet:	Datum:	Seite:
314.686 Wüstner	Abstandsflächenplan	1:250	IB	31.01.2017	03/11

DACHEINDECKUNG: BETONDACHSTEINE
DACHNEIGUNG: 22 Grad

lt. ÖNORM B 1991-1-3 (Ausgabe: 01.04.2006)

SCHNEELAST s/k: 1.70 kN/m²



FUNDAMENTPLATTE:

15.0 mm Belag
 70.0 mm Estrich
 Folie
 50.0 mm Polystyrol EPSW 20
 Feuchtigkeitsisolierung
 250.0 mm Fundamentplatte
 Folie
 120.0 mm XPS-Platte
 Sauberkeitsschicht
 (nach Erfordernis)
 Folie
 Rollierung
 Flies

INNENWAND:

12.5 mm GKB-Platte
 13.0 mm OSB-Platte
 140.0/92.0 mm Holzriegelkonstruktion
 70.0 mm Mineralwolle
 13.0 mm OSB-Platte
 12.5 mm GKB-Platte

AUSSENWAND:

4.0 mm Kunstharz-Reibputz auf
 Spachtelung auf Glas-
 seidengewebe auf Spachtelung
 160.0 mm Dämmplatte EPS
 13.0 mm OSB-Platte
 200.0 mm Holzriegelkonstruktion
 2x100.0 mm Mineralwolle dazw.
 13.0 mm OSB-Platte
 PE-Folie
 12.5 mm GKB-Platte

EG - DECKE:

15.0 mm Belag
 70.0 mm Estrich
 PE-Folie
 20.0 mm Trittschalldämmplatte
 40.0 mm Polystyrol EPSW 20
 22.0 mm OSB-Platte
 240.0 mm Deckenbalken
 140.0 mm Mineralwolle dazw.
 27.0 mm Streuschalung
 12.5 mm GKF-Platte geschraubt

OG - DECKE:

22.0 mm Spanplatte
 300.0 mm Deckenbalken
 300.0 mm Mineralwolle dazw.
 PE-Folie
 27.0 mm Streuschalung
 12.5 mm GKF-Platte geschraubt

DACHSCHRÄGE:

Belondachsteine
 30.0 mm Lattung
 50.0 mm Konterlattung
 diffusionsoffene Folie
 200.0 mm Sparren

Bauherr:

A.Nr.: 314.686

Darstellung:

Schnitt A-A

Maßstab:

1:100

Gezeichnet:

IB

Datum:

31.01.2017

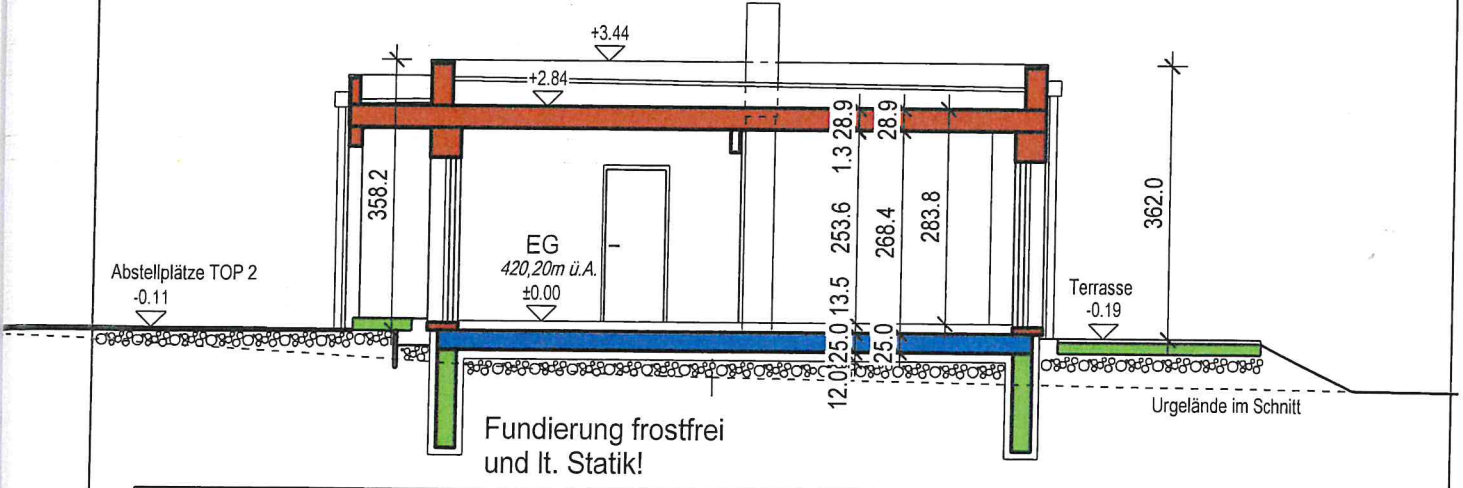
Seite:

04/11

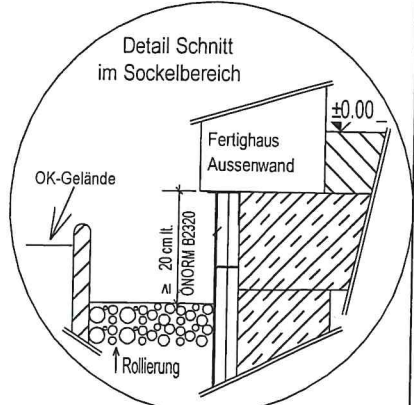
BV: Wüstner

DACHEINDECKUNG: FOLIE BEKIEST
DACHNEIGUNG: 2%

lt. ÖNORM B 1991-1-3 (Ausgabe: 01.04.2006)
SCHNEELAST s/k: 1.70 kN/m²



<p>FUNDAMENTPLATTE:</p> <ul style="list-style-type: none"> 15.0 mm Belag 70.0 mm Estrich Folie 50.0 mm Polystyrol EPSW 20 Feuchtigkeitsisolierung 250.0 mm Fundamentplatte Folie 120.0 mm XPS-Platte Sauberkeitsschicht (nach Erfordernis) Folie Rollierung Flies 	<p>AUSSENWAND:</p> <ul style="list-style-type: none"> 4.0 mm Kunstharz-Reibputz auf Spachtelung auf Glas-seidengewebe auf Spachtelung 160.0 mm Dämmplatte EPS 13.0 mm OSB-Platte 200.0 mm Holzriegelkonstruktion 2x100.0 mm Mineralwolle dazw. 13.0 mm OSB-Platte PE-Folie 12.5 mm GKB-Platte 	<p>WOHNUNGSTRENNWAND:</p> <ul style="list-style-type: none"> 12.5 mm GKB-Platte PE-Folie 13.0 mm OSB-Platte 200.0 mm Holzriegelkonstruktion 70.0 mm Steinwolle dazw. 13.0 mm OSB-Platte 20.0 mm Steinwolle 13.0 mm OSB-Platte 92.0 mm Holzriegelkonstruktion 70.0 mm Steinwolle dazw. 13.0 mm OSB-Platte PE-Folie 12.5 mm GKB-Platte
<p>INNENWAND:</p> <ul style="list-style-type: none"> 12.5 mm GKB-Platte 13.0 mm OSB-Platte 140.0/92.0 mm Holzriegelkonstruktion 70.0 mm Mineralwolle 13.0 mm OSB-Platte 12.5 mm GKB-Platte 	<p>DECKE/DACH:</p> <ul style="list-style-type: none"> 50.0 mm Bekiesung Flachdachfolie (mechanisch befestigt) min 240.0 mm Gefälledämmung EPSW 20 Dampfsperre 22.0 mm OSB-Platte 240.0 mm Deckenbalken 27.0 mm Streuschalung 12.5 mm GKF-Platte geschraubt 	<p>EINGANGSÜBERDACHUNG:</p> <ul style="list-style-type: none"> 50.0 mm Bekiesung Flachdachfolie (mechanisch befestigt) min 20.0 mm Gefälledämmung EPSW 20 Dampfsperre 22.0 mm OSB-Platte 240.0 mm Deckenbalken 27.0 mm Streuschalung 20.0 mm Putzträger 4.0 mm Kunstharz-Reibputz



Bauherr:	Darstellung:	Maßstab:	Gezeichnet:	Datum:	Seite:
A.Nr.: 314.686	Schnitt B-B	1:100	IB	31.01.2017	05/11
BV: Wüstner					

GRUNDGRENZE

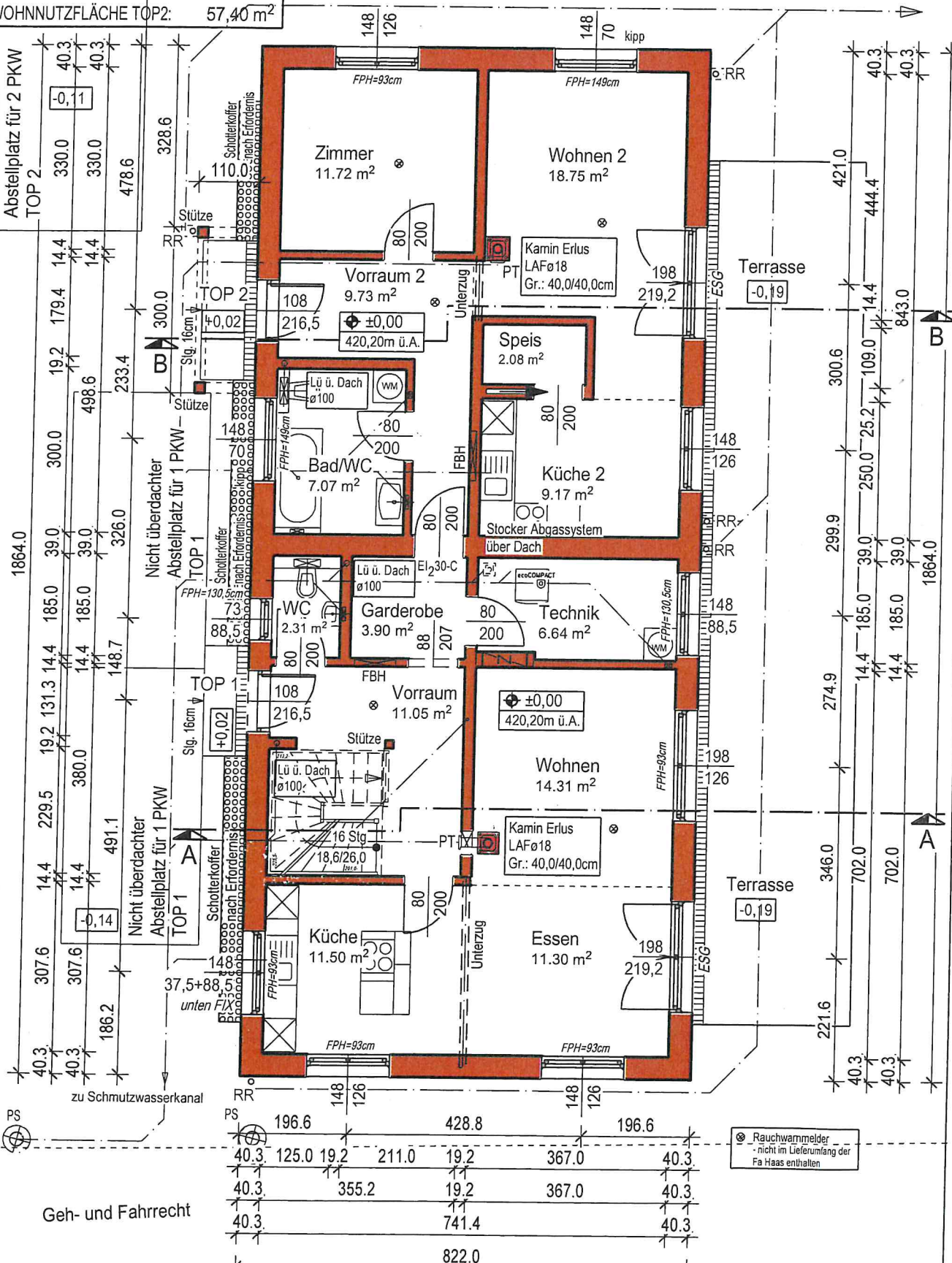
Das Regenwasser verrieselt auf der eigenen Liegenschaft!

WOHNNUTZFLÄCHE EG-TOP1: 62,28 m²
WOHNNUTZFLÄCHE TOP2: 57,40 m²

Nicht überdachter
Abstellplatz für 2 PKW
TOP 2

Nicht überdachter
Abstellplatz für 1 PKW
TOP 1

Nicht überdachter
Abstellplatz für 1 PKW
TOP 1



⊗ Rauchwarnmelder
- nicht im Lieferumfang der
Fa Haas enthalten

Geh- und Fahrrecht

Bauherr: A.Nr.: 314.686	GRUNDGRENZE	Darstellung: Erdgeschoß	Maßstab: 1:100	Gezeichnet: IB	Datum: 31.01.2017	Seite: 06/11
BV: Wüstner						

BEBAUTE FLÄCHE: 153,22 m²

BAUNUTZUNGSZAHL: 100xGGF/NGF = 100x (119,62+57,40) / 652,00 = 27,15 < 60

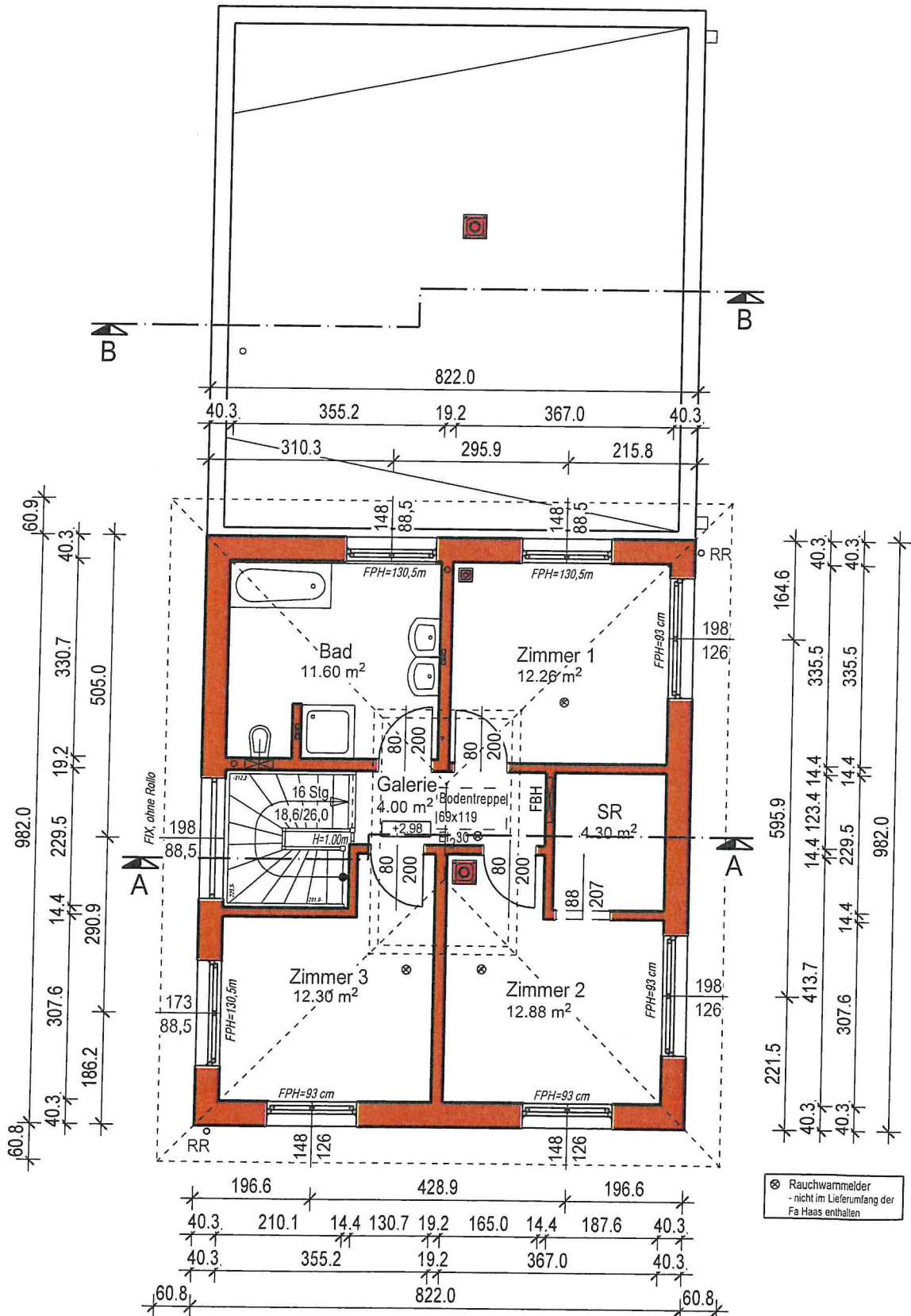
WOHNNUTZFLÄCHE EG-TOP 1: 62,24 m²

WOHNNUTZFLÄCHE OG-TOP 1: 57,38 m²

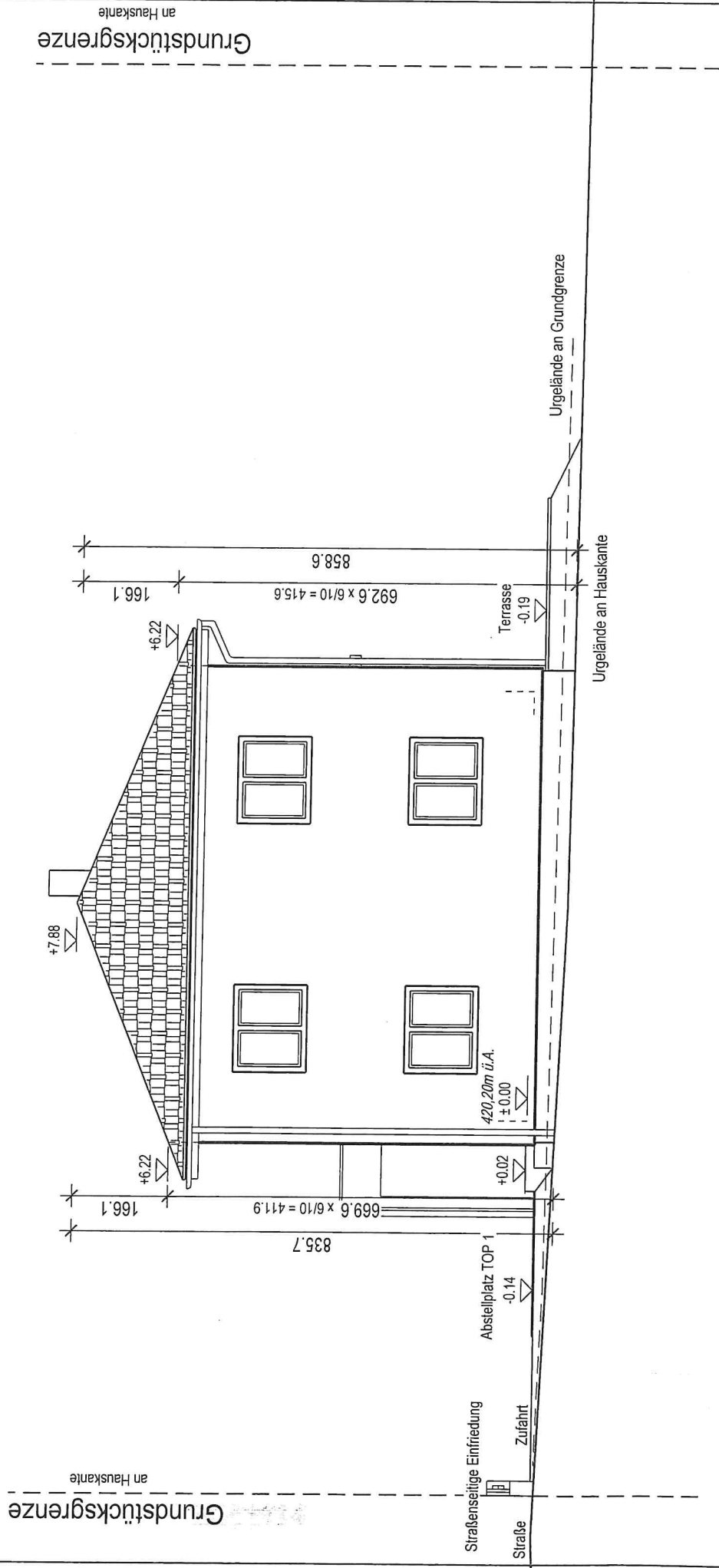
WOHNNUTZFLÄCHE GESAMT - TOP 1: 119,62 m²



besser bauen.



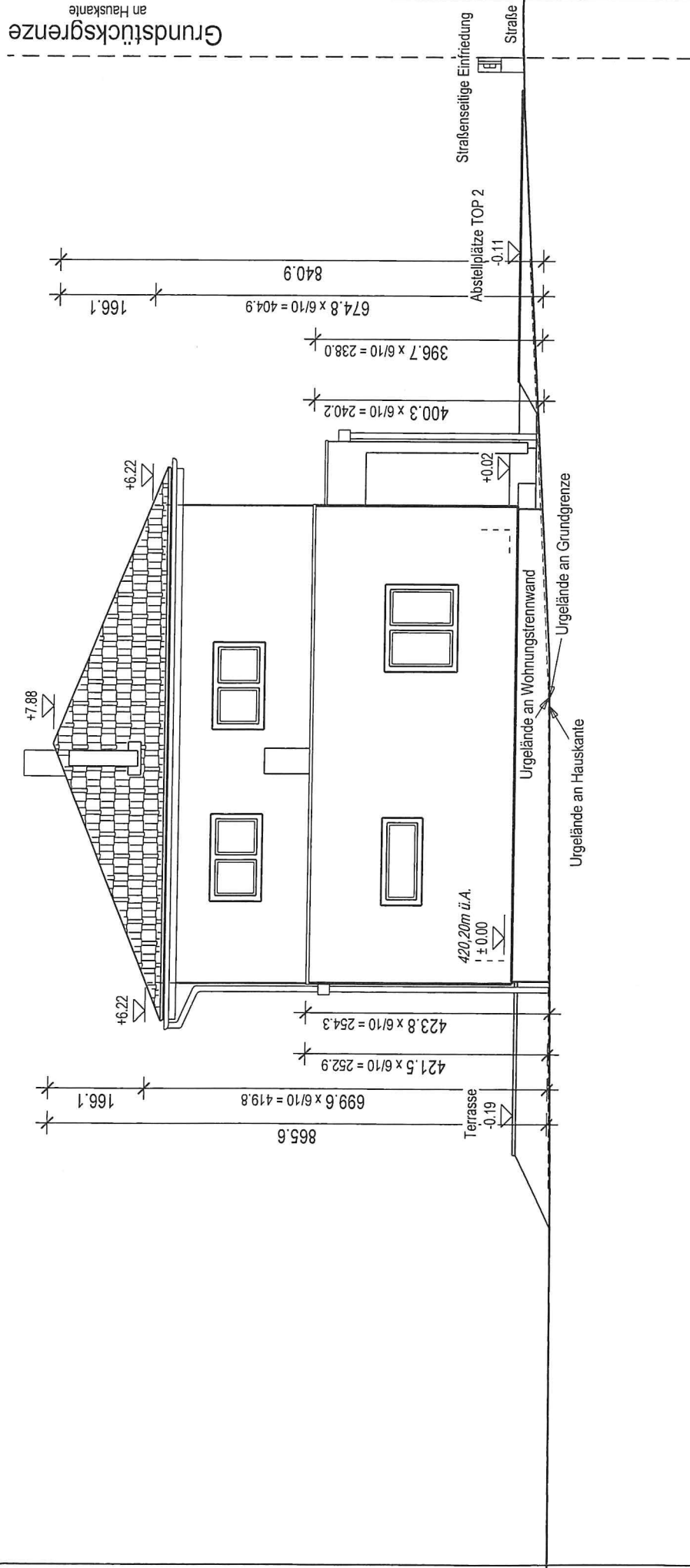
Bauherr:	Darstellung:	Maßstab:	Gezeichnet:	Datum:	Seite:
A.Nr.: 314.686	Obergeschoß	1:100	IB	31.01.2017	07/11
BV: Wüstner					



Bauherr:		Darstellung:		Maßstab:		Gezeichnet:		Datum:		Seite:	
A.Nr.: 314.686		Ansicht Norden		1:100		IB		31.01.2017		08/11	
BV: Wüstner											

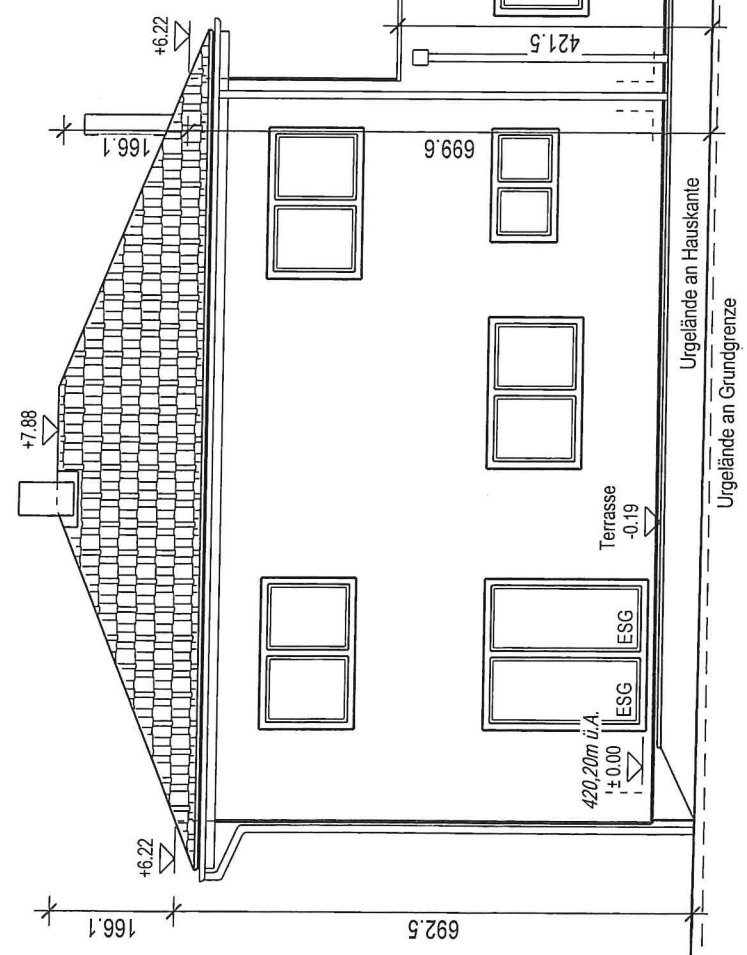


besser bauen.



Bauherr:	Darstellung:			Gezeichnet:	Datum:	Seite:
A.Nr.: 314.686	Ansicht Süden			IB	31.01.2017	10/11
BV: Wüstner				Maßstab:		
				1:100		

Grundstücksgrenze
an Hauskante



Grundstücksgrenze
an Hauskante



Bauherr:	Darstellung:	Maßstab:	Gezeichnet:	Datum:	Seite:
A.Nr.: 314.686	Ansicht Westen	1:100	IB	31.01.2017	11/11
BV: Wüstner					