

# Wohnhaus auf großem Grundstück in Gisingen



6800 Feldkirch, Austraße 71

Auf einen Blick

# Wohnhaus auf großem Grundstück in Feldkirch/Gisingen

- 878 m<sup>2</sup> Grundstücksgröße teilbar
- 127 m<sup>2</sup> Wohnfläche
- Garage im Haus
- gepflegter Zustand
- Ruhelage im Naherholungsgebiet
- Übernahme sofort



Kevin Bachmann  
+43 (0)664 88 79 13 48  
bachmann@immoteam7.at

Immoteam7 ITS GmbH  
Mozartstraße 1  
6850 Dornbirn

Baujahr:	1971
Grundstück:	ca. 878 m <sup>2</sup> (teilbar)
Wohnfläche:	ca. 127 m <sup>2</sup>
Zimmer:	6
Terrasse:	ca. 23 m <sup>2</sup>
Keller:	ca. 30 m <sup>2</sup>
Auto:	Zwei Garagen ( ca 42 m <sup>2</sup> )
beziehbar:	sofort
Heizungsart:	Ölheizung
HWB:	in Erstellung
Kaufpreis:	€ 785.000,-

Nebenkostenübersicht:

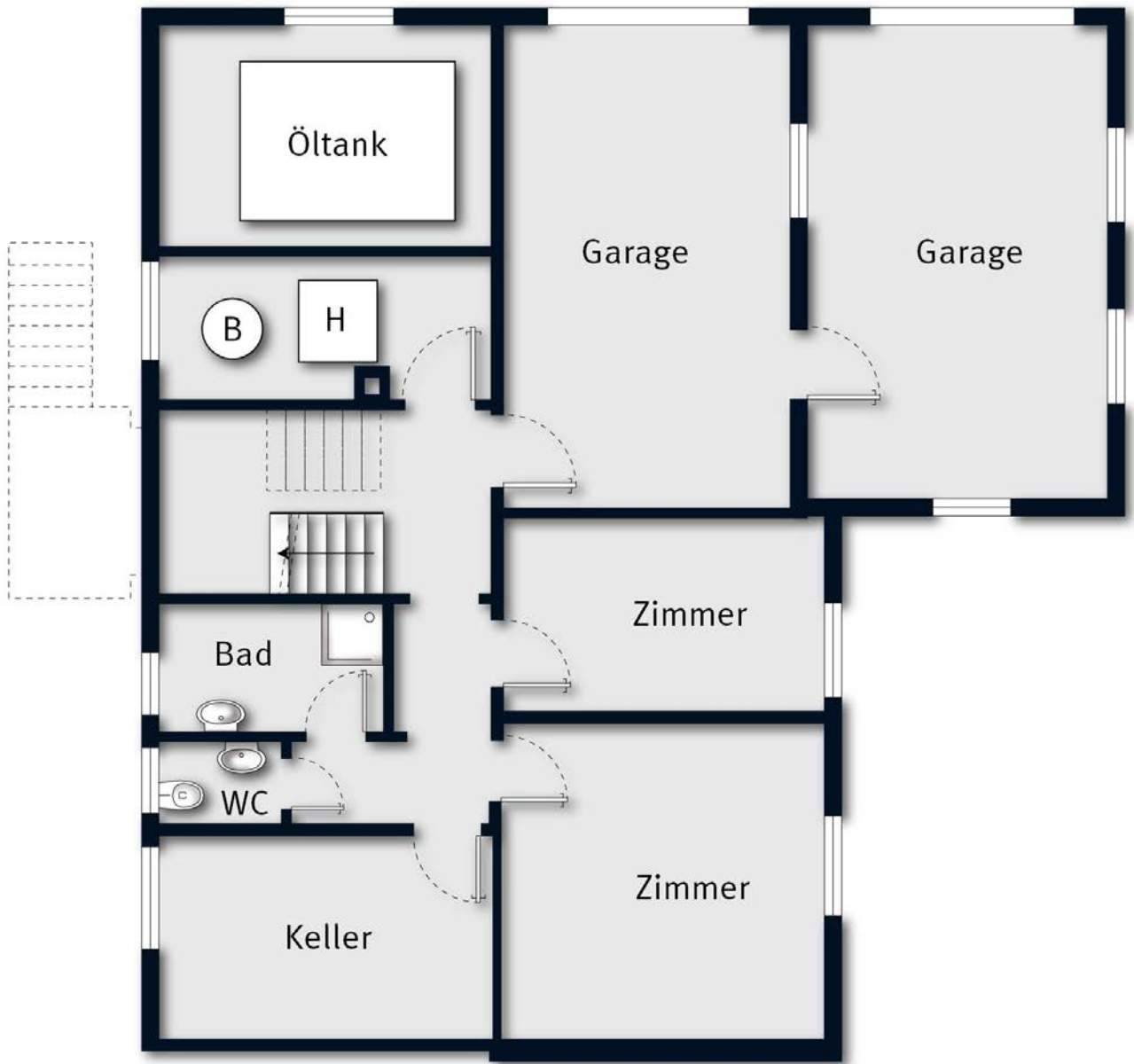
3,5% Grunderwerbsteuer

1,1 % Grundbucheintragung

3,6 % Vermittlungsprovision inkl. MwSt.

Vertragserrichtungskosten, ca. 1,2 % inkl. MwSt.

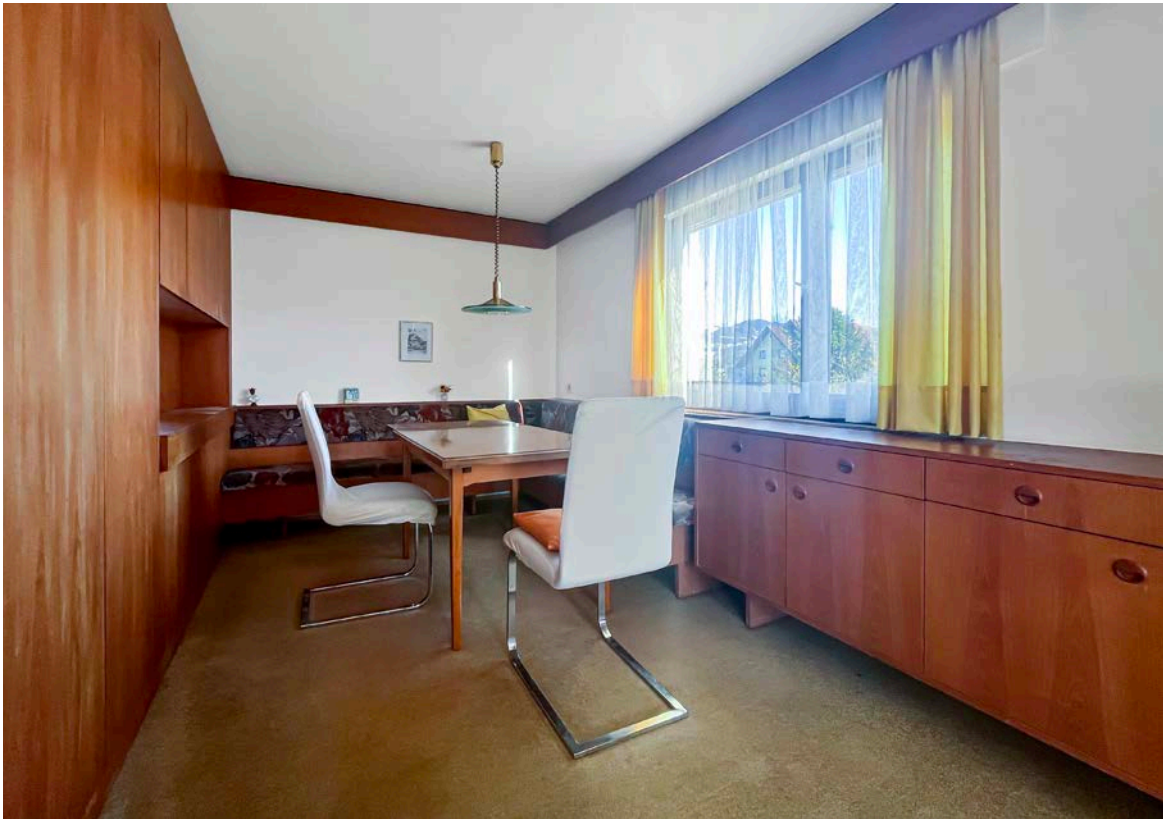
zzgl. Barauslagen



Grundriss EG ohne Maßstab

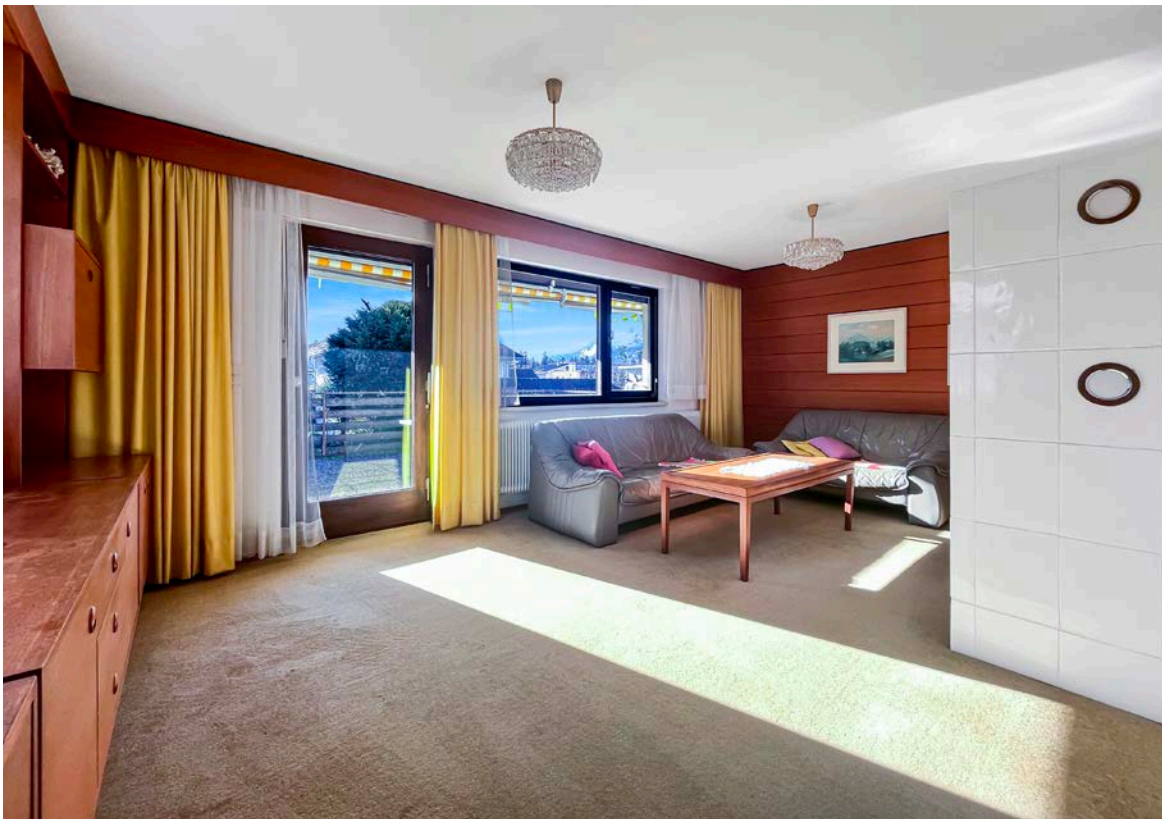
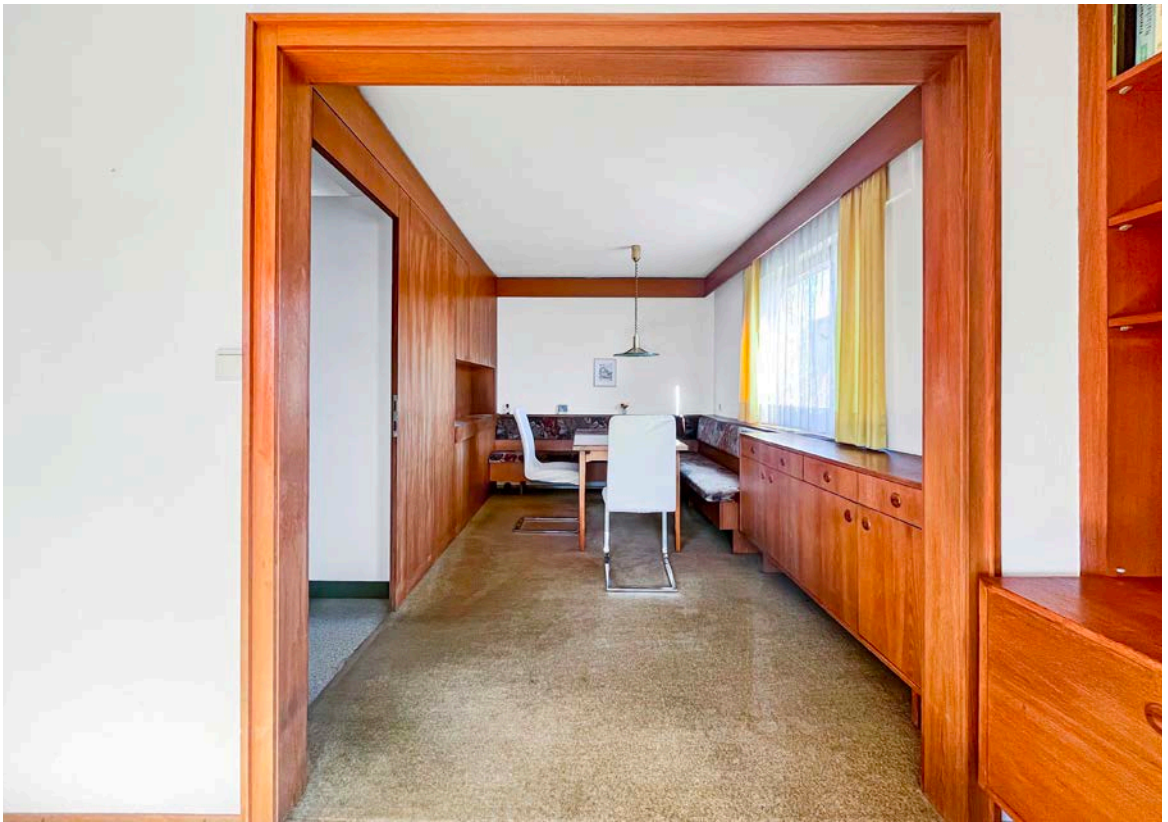


Kochen



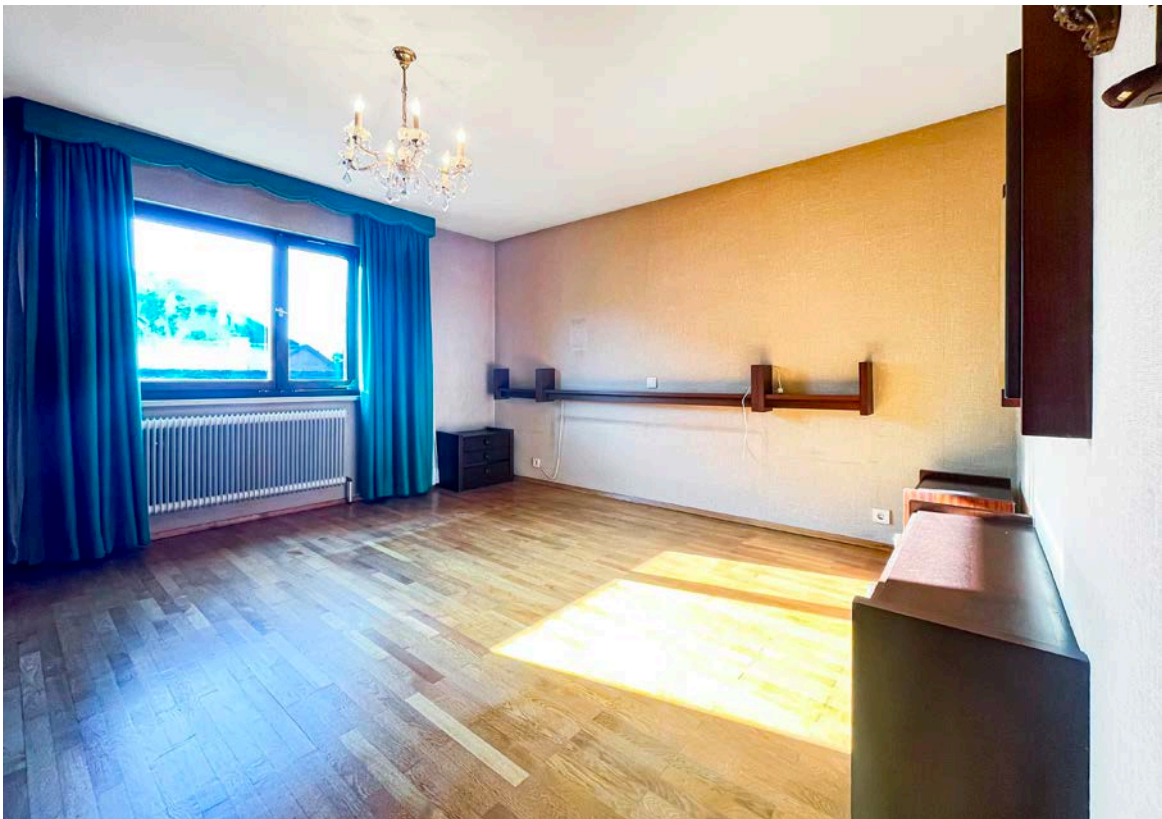
Essen

Wohnen



Zimmer

Zimmer



Zimmer



Zimmer



Bad\_WC

Zimmer\_EG



Zimmer\_EG

Stiegenhaus



Terrasse

Hausansicht



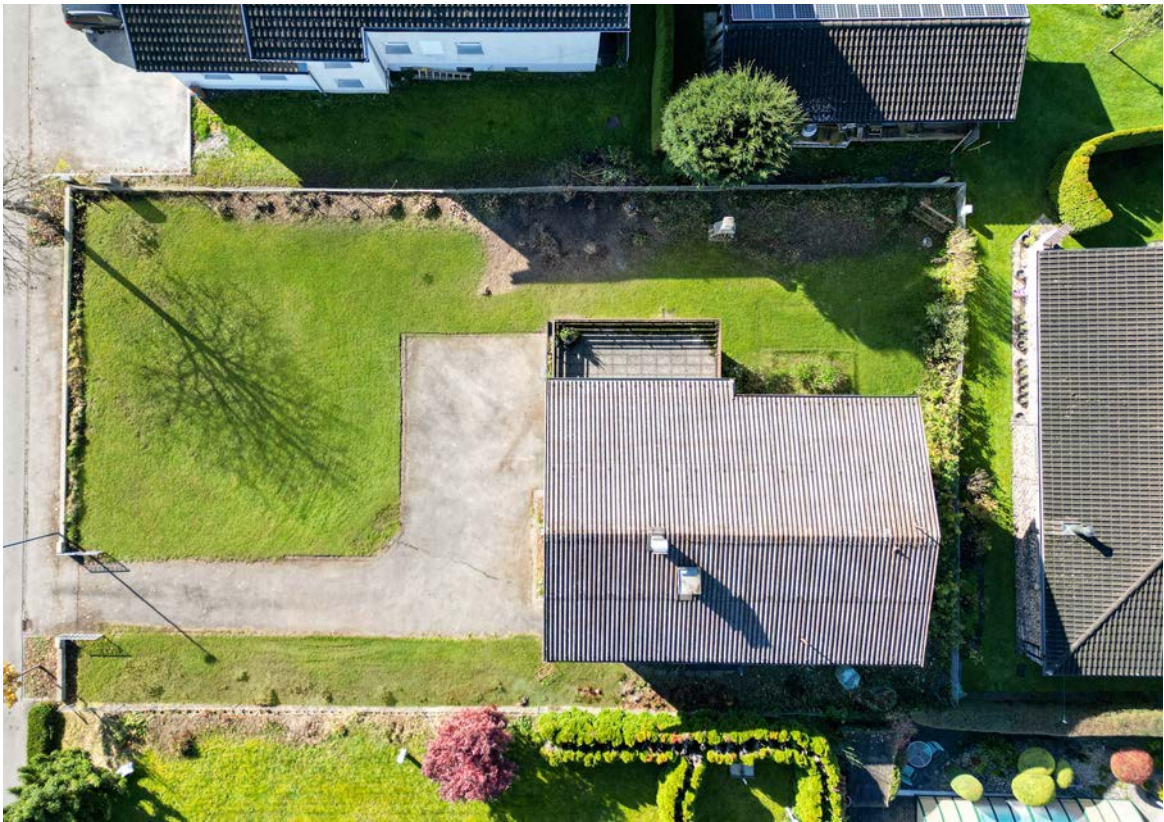
Hausansicht

Lage



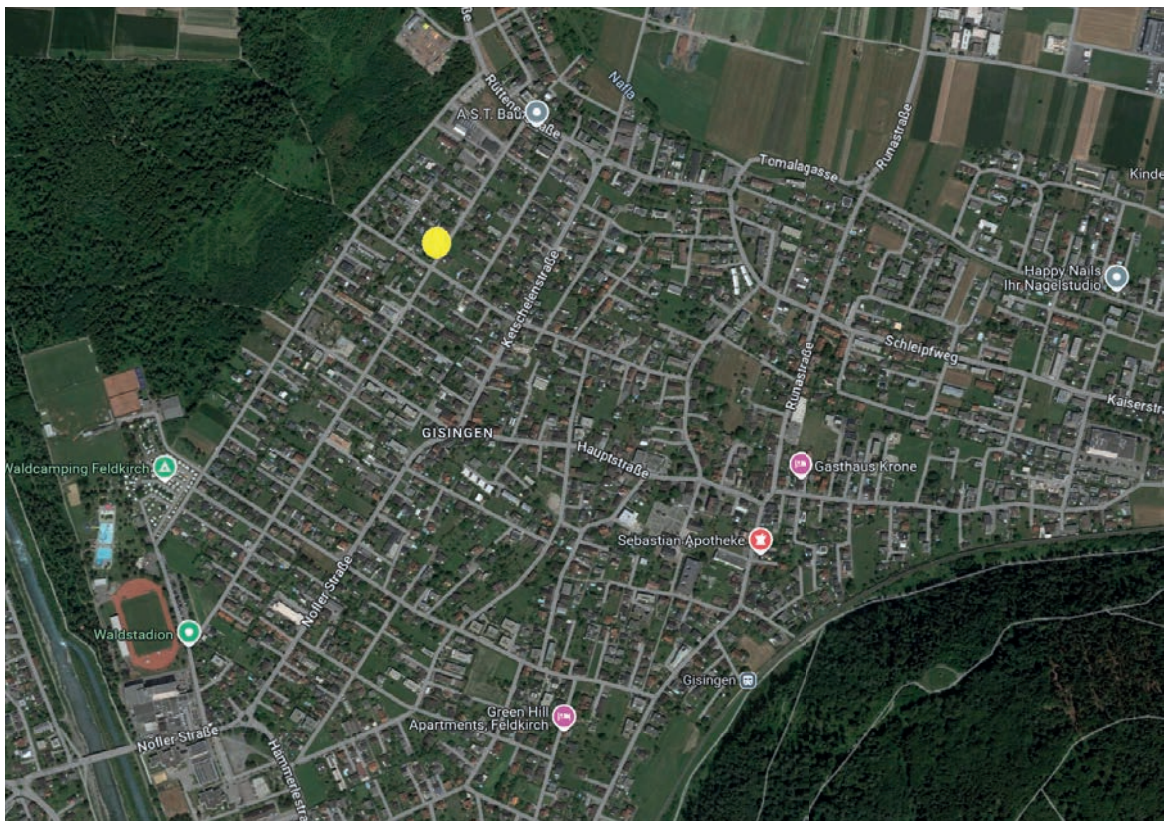
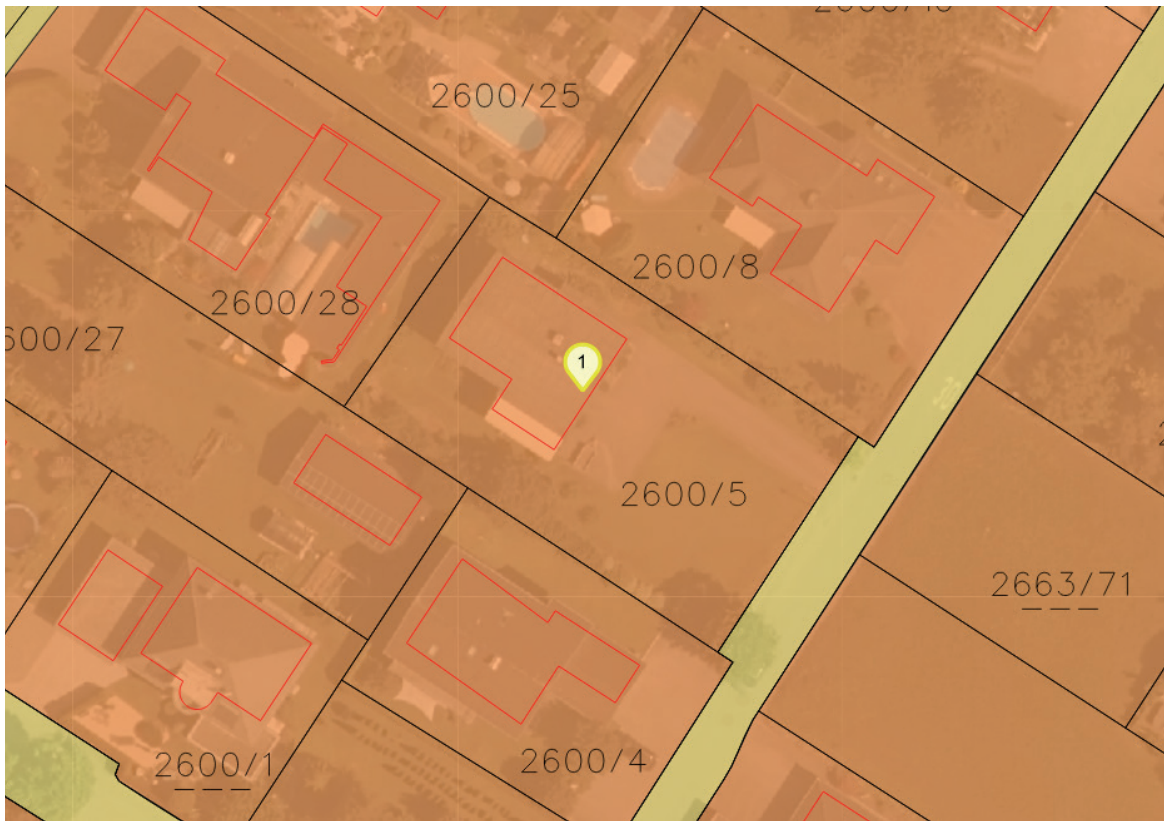
Lage

Draufsicht



Lageplan

Widmungsplan



Anfahrtsplan

# Ihre Immobilie in guten Händen

