



## HOHENEMS: »Regina-Ullmann-Straße«

(Hausnr. 6)

### IHRE KURZINFORMATION

# WOHNANLAGE REGINA-ULLMANN-STRASSE

## Hohenems

### Leistbares Wohnen in Hohenems!

In ruhiger Einfamilienhauslage in Hohenems, Erlach entsteht das Kleinwohnprojekt Regina-Ullmann-Straße mit insgesamt nur 10 Wohneinheiten. Die Umgebung bietet ein ideales Umfeld für Familien und Paare, die ein Zuhause in grüner Umgebung mit guter Infrastruktur schätzen. Die hervorragende Anbindung an die öffentlichen Verkehrsmittel ermöglicht es Ihnen, bequem und umweltfreundlich in die Innenstadt und die umliegenden Gemeinden zu gelangen.

### Architektur und Ausführung

Die moderne und langlebige Architektur des Wohnhauses fügt sich harmonisch in die Umgebung ein. Die Grundrisse sind durchdacht und höchst praktisch eingeteilt, sodass die lichtdurchfluteten Räumlichkeiten viel Platz für's Wohnen sicherstellen. Die hochwertige Ziegelbauweise und die Verwendung von nachhaltigen Materialien sorgen für ein gesundes Raumklima mit Wohlfühlgarantie.

### Nachhaltigkeit

Mittels Contracting-Vereinbarung wird das Wohnhaus durch die Illwerke VKW mit einer Photovoltaikanlage in Kombination mit einer Luftwärmepumpe ausgestattet. Die Sonnenenergie wird von der gemeinschaftlichen Erzeugungsanlage für die Stromversorgung des Gebäudes genutzt. Das moderne Heizsystem über Luftwärmepumpe sorgt zusätzlich für eine effiziente und umweltfreundliche Energieversorgung.

### Wohnkomfort

Die hellen Räume gestalten Sie individuell nach Ihrem Geschmack, indem Sie aus einer großen Auswahl an Fliesen und Oberböden das Passende für sich wählen. Abstellräume und Kellerabteile bieten zusätzlichen Stauraum. Freuen Sie sich auf die schönen Terrassen bzw. Loggien: diese laden zum Entspannen und Verweilen im Freien ein.

### Günstiger kaufen als mieten

Um Ihnen in Hohenems leistbares Wohnen ermöglichen zu können, wurde das Projekt in der Planung maximal optimiert: Aktuell können hier bis zu 180.000 Euro Wohnbauförderung in Anspruch genommen werden. Zusätzlich werden die 10 Wohnungen im Baurecht angeboten. Dadurch erwerben Sie die Wohnung im Eigentum mit vollumfänglicher Sicherheit und Gestaltungsfreiheit und mieten das Grundstück zu vertraglich festgelegten Konditionen auf 75 Jahre. Mit diesem Konzept sichern Sie sich Ihr eigenes Zuhause ein Leben lang zum leistbaren Preis.

**Zusammenfassend bietet dieses moderne Kleinwohnprojekt in Hohenems eine hervorragende Kombination aus Lage, attraktivem Wohnraum und das zu einem fantastischen Preis.**

### Interesse geweckt?

Gerne informieren wir Sie ausführlich über dieses interessante Wohnprojekt. Nehmen Sie Kontakt mit uns auf, um mehr zu erfahren.

# VORZUGSLAGE FÜR IHR NEUES ZUHAUSE



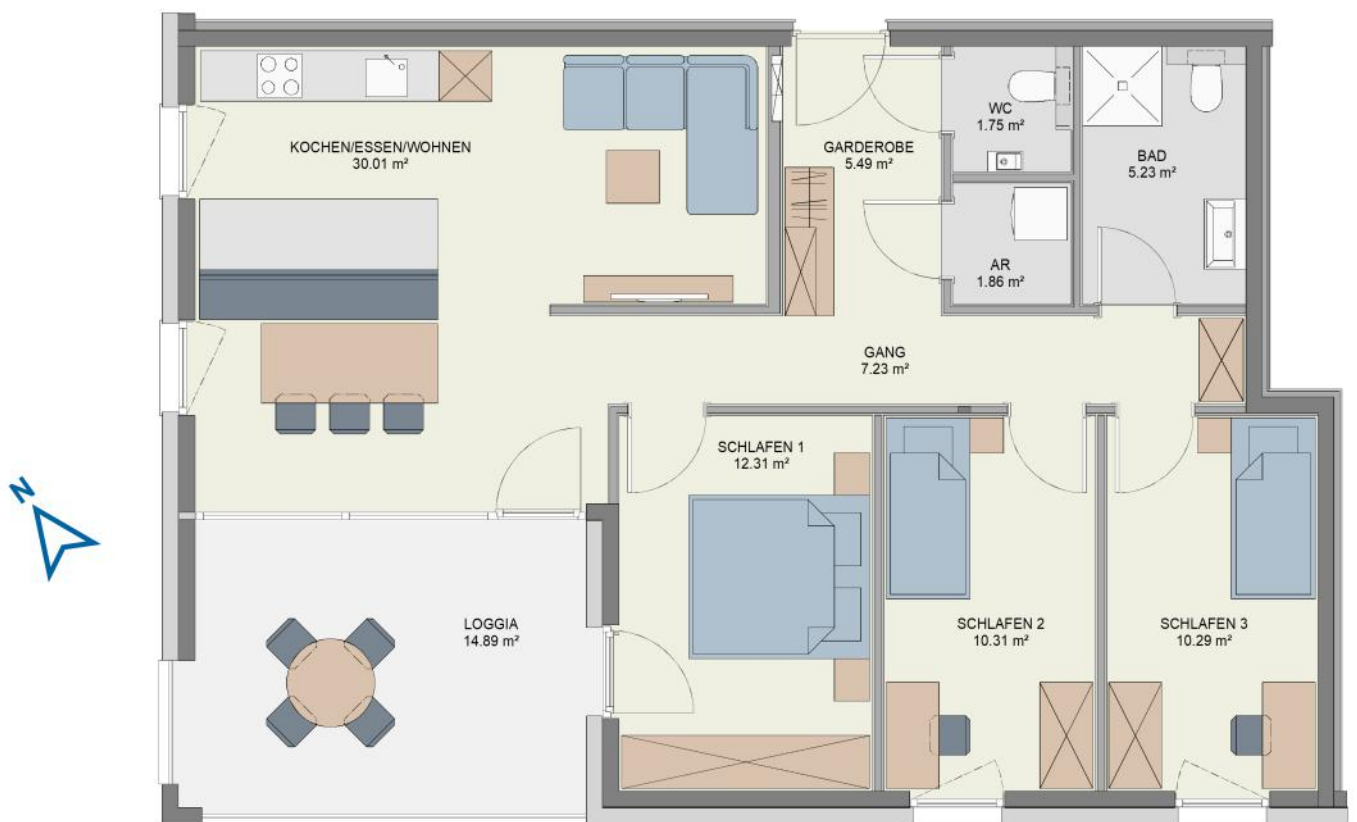
## Entfernungen

▪ Bäckerei	3 min	🚶
▪ Bushaltestelle	3 min	🚶
▪ Kindergarten	8 min	🚶
▪ Volks- und Mittelschule	8 min	🚶
▪ Bank	11 min	🚶

## Entfernungen

▪ Bahnhof	14 min	🚶
▪ Lebensmittel	2 min	🚗
▪ Landeskrankenhaus	4 min	🚗
▪ Rathaus	5 min	🚗
▪ Naherholung Rheinauen	9 min	🚗

# DURCHDACHER GRUNDRISS





## TOP 9, DG:

### 4-Zimmer-Wohnung mit Loggia



#### DIE WOHNUNG

Wohnnutzfläche.....	84,48 m <sup>2</sup>
Kochen/Essen/Wohnen.....	30,01 m <sup>2</sup>
Loggia.....	14,89 m <sup>2</sup>
Schlafen 1.....	12,31 m <sup>2</sup>
Schlafen 2.....	10,31 m <sup>2</sup>
Schlafen 3.....	10,29 m <sup>2</sup>
Bad.....	5,23 m <sup>2</sup>
WC.....	1,75 m <sup>2</sup>
Abstellraum.....	1,86 m <sup>2</sup>
Keller.....	9,49 m <sup>2</sup>

# OBJEKTANSICHTEN



## Tradition, auf die man Bauen kann.



Seit 1932 schaffen wir für die Menschen in Vorarlberg qualitativ hochwertigen Wohnraum,  
bei dem das Wohl der Bewohner an oberster Stelle steht.

### Kontakt

GRABHER, Der Baumeister GmbH  
Mondscheingasse 8, 6845 Hohenems | T 05576/72521, [www.grabher.at](http://www.grabher.at)  
Firmenbuchnummer: 454564b | UID-Nummer: ATU71374657 | Firmengericht: Landesgericht Feldkirch