



Rankweil
Ringstraße 15

Wohn- und Geschäftshaus Ringstraße 15

3-Zimmerwohnung | Top 12 | 2. Obergeschoss

Adresse

A-6830 Rankweil, Ringstraße 15

Fläche

81,30 m²

Baujahr

2015

Ausstattung

voll ausgestattete Küche, Kellerabteil,
Bad mit Badewanne, separates Gäste-WC

Miete gesamt

€ 1.650,-

Lage

zentral

Terrasse

11,00 m²

Heizungsart / Energiesystem

Fußbodenheizung,
Wärmepumpe mit Erdsonde

Parken

Tiefgaragenstellplatz,
Besucherparkplätze vorhanden

Verfügbar ab

1. September 2026

Allgemeines zum Standort

Die Marktgemeinde Rankweil zählt mit 12.000 Einwohnern zu den größten Gemeinden im Bezirk Feldkirch.

Besonders bekannt ist die Gemeinde im Herzen des Vorderlands für die Wallfahrtskirche Basilika, die weit über die Landesgrenzen hinaus bekannt ist.

Das Wohn- und Geschäftshaus in der Ringstraße 15 überzeugt mit seiner zentralen Lage und guten Erreichbarkeit.

In den ersten beiden Stockwerken des Gebäudes befinden sich Handels-, Büro- und Dienstleistungsflächen.

Im 2. und 3. Obergeschoss sind 11 Wohnungen zu finden. Alle Wohnungen verfügen über eine Terrasse oder eine Loggia.

Zum Haus gehört außerdem eine Grünfläche mit Kinderspielplatz und Sitzmöglichkeiten.





rochini
rochini
rochini
rochini

Mangold

rochini

rochini

rochini

rochini

hochwertige Ausstattung

Diese helle und großzügig geschnittene Wohnung überzeugt durch ihre durchdachte Raumaufteilung und hohen Wohnkomfort.

Bereits der großzügige Eingangsbereich vermittelt ein angenehmes Wohngefühl.

Neben einem separaten Gäste-WC verfügt die Wohnung über ein Schlafzimmer mit großer Fensterfront, direktem Zugang zur Terrasse sowie einem angeschlossenen Ankleidebereich.

Das Badezimmer ist mit Badewanne, Duschwand, WC und Waschmaschinenanschluss ausgestattet.

Ein praktischer Abstellraum bietet zusätzlichen Stauraum.

Ein weiteres Zimmer eignet sich ideal als Schlaf-, Kinder-, Gäste- oder Arbeitszimmer.

Das Herzstück der Wohnung bildet der helle Wohn- und Essbereich mit direktem Zugang zum südöstlich ausgerichteten Balkon.

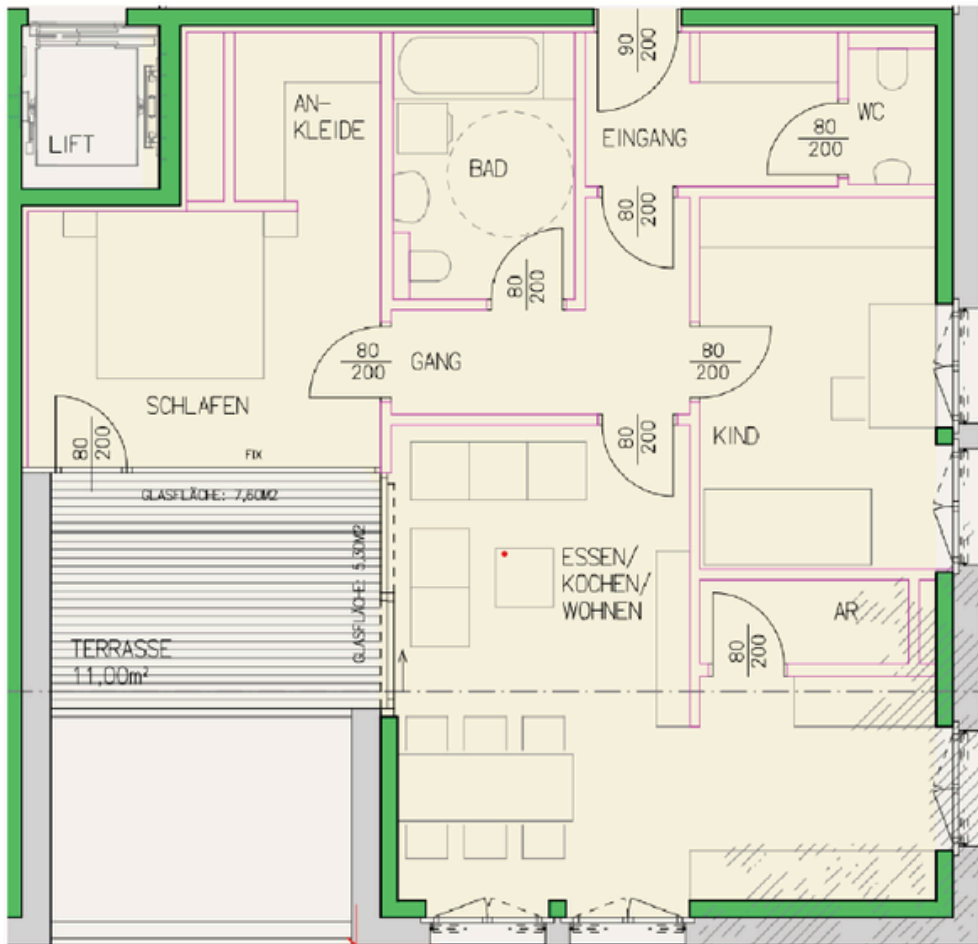
Die moderne, voll ausgestattete Einbauküche verfügt über Kühlschrank, Geschirrspüler, Dunstabzugshaube, Herd und Backofen.

Für ein angenehmes Wohnklima sorgt die in der gesamten Wohnung verlegte Fußbodenheizung. Das Gebäude ist barrierefrei gestaltet und alle Geschosse sowie der Keller sind bequem mit dem Aufzug erreichbar.

Ein Tiefgaragenstellplatz sowie ein eigenes Kellerabteil runden das Angebot ab. Besucherparkplätze stehen direkt vor dem Haus zur Verfügung.



Grundriss



Top W12	81,30 m²
Essen/Kochen/Wohnen	29,00 m ²
Schlafen	12,90 m ²
Ankleide	3,50 m ²
Kind	13,10 m ²
Abstellraum	2,50 m ²
Bad	6,80 m ²
WC	1,70 m ²
Eingang	5,50 m ²
Eingang/Garderobe	6,30 m ²
Terrasse	11,00 m ²





Lage und Umgebung

Das Wohn- und Geschäftshaus in der Ringstraße 15 befindet sich mitten im Zentrum von Rankweil und bietet eine hervorragende Infrastruktur. In unmittelbarer Umgebung befinden sich der Marktplatz, das Rathaus, zahlreiche Einkaufsmöglichkeiten, Banken, Ärzte, Cafés und Restaurants sowie vielfältige Dienstleistungsbetriebe.

Familien profitieren von der Nähe zu Kindergärten, Schulen, Spiel- und Freizeiteinrichtungen. Darüber hinaus zeichnet sich Rankweil durch ein aktives Vereinsleben sowie ein vielfältiges Kultur- und Veranstaltungsangebot aus.

Der Bahnhof Rankweil mit Zug- und Busverbindungen ist in wenigen Minuten erreichbar. Auch der Anschluss zur Rheintalautobahn A14 ermöglicht eine schnelle Verbindung innerhalb Vorarlbergs sowie in die benachbarte Schweiz und nach Liechtenstein.

Zahlreiche Rad- und Wanderwege, die umliegenden Naherholungsgebiete sowie die Nähe zum Vorderland machen die Marktgemeinde zu einem attraktiven Wohnort für Naturliebhaber und aktive Menschen.

Ansprechpartner für Anfragen:

Nina Horer

Torkelweg 1, 6832 Röthis

+43 5522 93081

office@hajek-riedmann.at

www.hajek-riedmann.at

 **HAJEK
RIEDMANN**