

# Moderne 2-Zimmer-Wohnung direkt am See

Bregenz, Reichsstraße





## Eckdaten

<b>Objektart</b>	Wohnung
<b>Zimmer</b>	2
<b>Wohnfläche</b>	ca. 51 m <sup>2</sup>
<b>Etage</b>	1. OG
<b>Balkon</b>	vorhanden
<b>PKW-Stellplatz</b>	Tiefgaragenplatz
<b>Kellerabteil</b>	vorhanden
<b>Bezugstermin</b>	sofort
<b>Baujahr</b>	Errichtung 1997
<b>HWB / Klasse</b>	87,60 kWh/m <sup>2</sup> a / C
<b>Kaltmiete</b>	€ 823,00
<b>Betriebskosten</b>	€ 235,83
<b>Kaution</b>	€ 3.800,00 in bar
<b>Auslagen</b>	Mietvertragskosten / <a href="#">kein Maklerhonorar</a>

## Beschreibung

Die moderne 2-Zimmer-Wohnung liegt im 1. Obergeschoss einer Kleinwohnanlage direkt am Seeufer in Bregenz und bietet mit Balkon, Kellerabteil und Tiefgaragenplatz jeglichen Komfort.

Vom Wohnzimmer, sowie dem Schlafzimmer gelangt man auf den großen Balkon mit seitlichem Seeblick. Die moderne und offene Küche mit angrenzendem Essbereich befindet sich neben dem Wohnzimmer. Das Badezimmer ist mit einer Badewanne ausgestattet, das WC ist separat. Der praktische Schrankraum und Abstellraum sowie das zugeordnete Kellerabteil bietet viel Stauraum. Für den eigenen PKW gibt es einen zugeordneten Tiefgaragenplatz.

Die direkte Lage am Bodensee ist ein einmaliges Highlight dieser Wohnung, das Naherholungsgebiet Bodensee ist nur einen Steinwurf entfernt. Außerdem liegt die Wohnung zentrumsnah und mit unmittelbarer Nähe zu Nahversorgern und öffentlichen Bushaltestellen in idealer Lage.



## Impressionen



Eingangsbereich



Wohnbereich

### **mietplus GmbH**

Immobilientreuhandbüro, Kaiser-Franz-Josef-Str. 15a, 6890 Lustenau  
T +43 660 6065250, [office@mietplus.at](mailto:office@mietplus.at), [www.mietplus.at](http://www.mietplus.at)

Geschäftsführer: Mag. (FH) Wolfgang Fiel, MBA  
FN472350h, Firmenbuchgericht: Feldkirch, UID: ATU72308415





Essbereich in der offenen Küche



Küche



Schlafzimmer



Schrankraum



Badezimmer mit Badewanne



separates WC





Abstellraum



Balkon mit seitlichem Seeblick



Keller

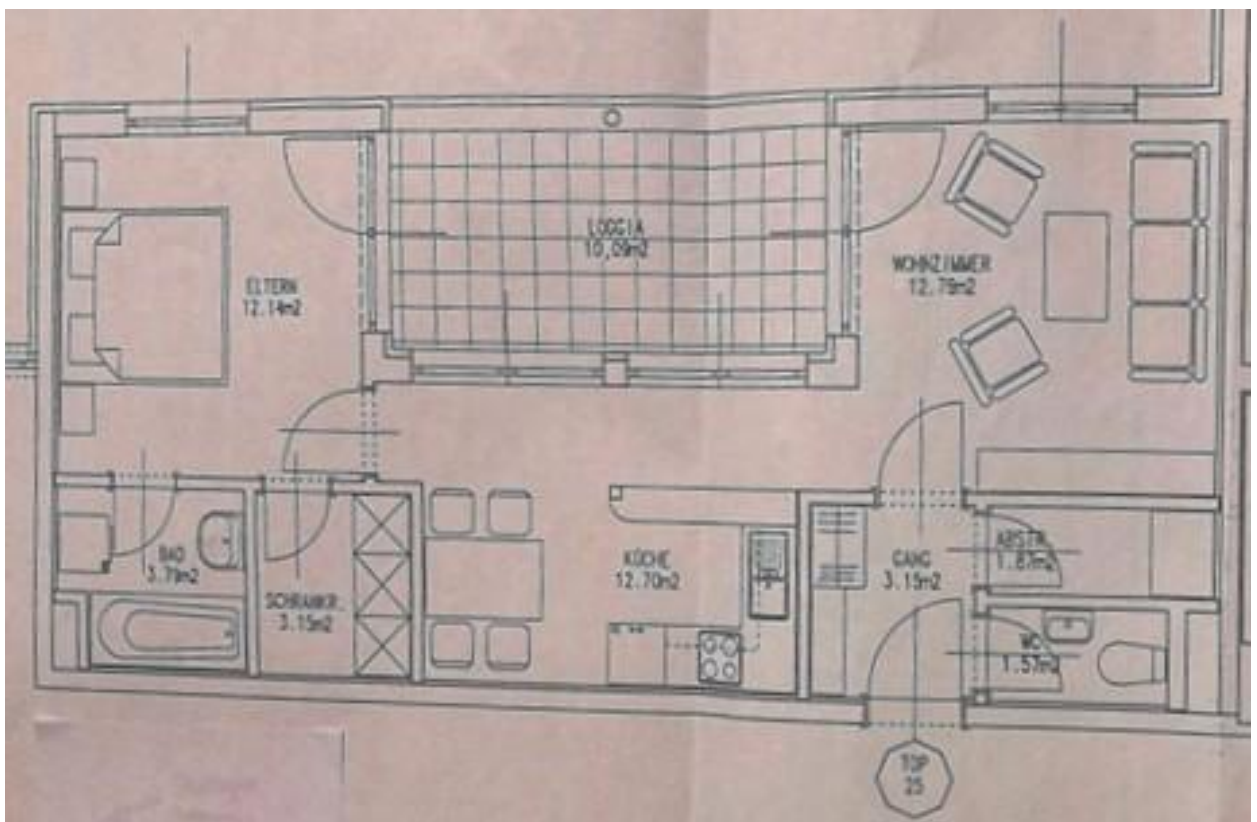


Tiefgaragenplatz





Außenansicht



Wohnungsplan



Lageplan