

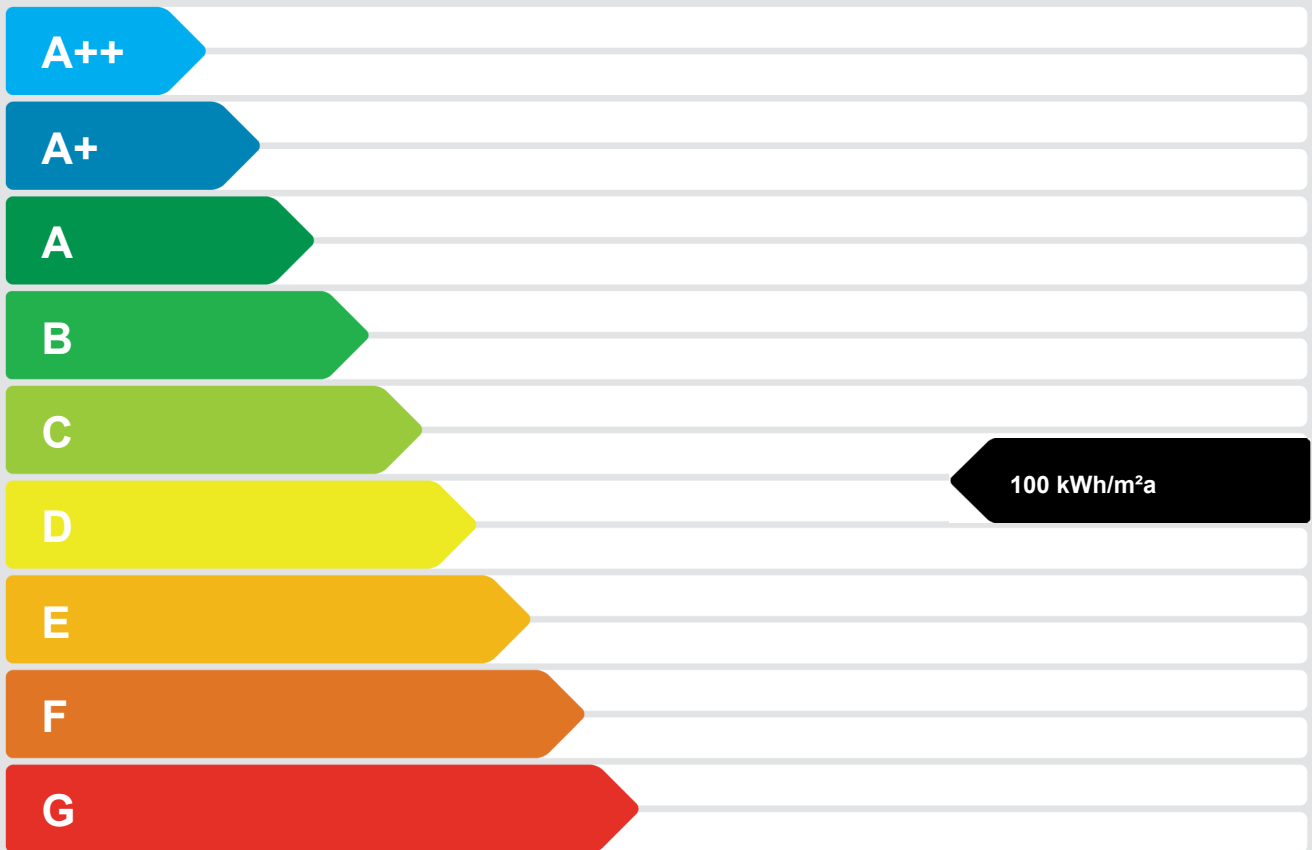
Energieausweis für Wohngebäude

Nr. 34984-1

GEBÄUDE

Gebäudeart	Mehrfamilienhäuser	Erbaut	1989
Gebäudezone	MFH Massivbauweise	Katastralgemeinde	Feldkirch
Straße	Gilmstraße 6	KG-Nummer	92105
PLZ/Ort	6800 Feldkirch	Grundstücksnummer	527/4
EigentümerIn	Ing. Thomas Mallin	Energieausweis-Nr.	34984-1

SPEZIFISCHER HEIZWÄRMEBEDARF BEI 3400 HEIZGRADTAGEN (REFERENZKLIMA)



ERSTELLT

Firma	baumeister merbod neier, architektur-bau-e	ErstellerIn-Nr.	1823769437
ErstellerIn	Bmstr. Merbod Neier	Geschäftszahl	2013-002
GWR-Zahl	keine Angabe	Gültigkeitsdatum	17. 01. 2023
Unterschrift		Ausstellungsdatum	17. 01. 2013

Energieausweis für Wohngebäude

Nr. 34984-1

GEBÄUDEDATEN

Brutto-Grundfläche	67,33 m ²
beheiztes Brutto-Volumen	161,60 m ³
charakteristische Länge (lc)	0,84 m
Kompaktheit (A/V)	1,19 1/m
mittlerer U-Wert (U/m)	0,46 W/m ² K
LEK-Wert	49,00

KLIMADATEN

Klimaregion	W
Seehöhe	458 m
Heizgradtage	3.517 Kd
Heiztage	62 d
Norm-Außentemperatur	-12,7 °C
Soll-Innentemperatur	20 °C

WÄRME- UND ENERGIEBEDARF

	Referenzklima		Standortklima		Anforderung Land Vorarlberg	
	absolut	spezifisch	absolut	spezifisch		
HWB	6.745 kWh/a	100,18 kWh/m ² a	7.151 kWh/a	106,21 kWh/m ² a		keine
WWWB			860 kWh/a	12,77 kWh/m ² a		
HTEB-RH			0 kWh/a	0,00 kWh/m ² a		
HTEB-WW			97.870 kWh/a	1.453,55 kWh/m ² a		
HTEB			89.320 kWh/a	1.326,56 kWh/m ² a		
HEB			97.996 kWh/a	1.455,41 kWh/m ² a		keine
EEB			97.996 kWh/a	1.455,41 kWh/m ² a		
PEB						
CO ₂						

ERLÄUTERUNGEN

- Heizwärmebedarf (HWB): Vom Heizsystem in die Räume abgegebene Wärmemenge, die benötigt wird, um während der Heizsaison bei einer standardisierten Nutzung einer Temperatur von 20°C zu halten.
- Heiztechnikenergiebedarf (HTEB): Energiemenge, die bei der Wärmeerzeugung und -verteilung verloren geht.
- Endenergiebedarf (EEB): Energiemenge, die dem Energiesystem des Gebäudes für Heizung und Warmwasserversorgung inklusive notwendiger Energiemengen für die Hilfsbetriebe bei einer typischen Standardnutzung zugeführt werden muss.

Detaillierte Informationen und Auswertungen zu diesem Energieausweis finden Sie unter: www.vorarlberg.at/energieausweis

ERGÄNZENDE INFORMATIONEN / VERZEICHNIS

Gebäudeart:
Beschreibung Baukörper:
Anlass für die Erstellung:
Zustandseinschätzung am 17. 1. 2013:

Diese Zustandsbeschreibung basiert auf der Einschätzung des EAW-Erstellers zu dem gegebenen Zeitpunkt und kann sich jederzeit ändern.

Hintergrund der Ausstellung

- Verkauf/Vermietung
- Aushangpflicht
- Sanierungsberatung
- Förderung
- andere Gründe

Anforderungen:

Auf Seite 2 sind die Anforderungen lt. BTV §41 für die angegebenen Jahre angegeben.

OBJEKTE

Nutzeinheiten: Obergeschosse: Untergeschosse:

ENERGIEAUSWEIS-ERSTELLER

Sachbearbeiter,
Zeichnungsberechtigte(r): www.bm-neier.at"/>

Berechnungsprogramm

VERZEICHNIS

1. Energieausweis Seiten	Seiten	1.1 - 1.3
- Seiten 1 und 2		
- Ergänzende Informationen / Verzeichnis		
2. Anforderungen	Seite	2.1
3. Bauteilaufbauten	Seiten	3.1 - 3.3
4. Empfehlungen zur Verbesserung	Seite	4.1

Anhänge zum EAW:

A. IST-Zustand_Mallin_17.01.2013	Seite	A.1
---	-------	-----

Der vollständige Energieausweis inklusive Anhänge kann auf <https://www.eawz.at/?eaw=34984-1&s=BWEWNAUL> heruntergeladen werden.

2. ANFORDERUNGEN

ANFORDERUNGEN AN TEILE DES ENERGIETECHNISCHEN SYSTEMS

Anforderung
Wärmerückgewinnung
(Quelle: OIB-RL 6 (6.4))

erfüllt (keine raumluftechn.
Anlage vorgesehen /
vorhanden)

In dem betrachteten Gebäude/-teil ist keine raumluftechnische "Zu- und Abluftanlage" vorhanden. Die Anforderung der OIB-RL 6 (Ausgabe April 2007) Punkt 6.4 "Wärmerückgewinnung" ist im Bestand nicht zwingend einzuhalten. **Diese Angabe dient nur zur Dokumentation des Gebäudestandards.**

SONSTIGE ANFORDERUNGEN

Anforderung zentrale
Wärmebereitstellung
(Quelle: OIB-RL 6 (7.4))

NB Anf. erfüllt (nicht vorh.,
Gebäude mit Gas beheizt)

Die Anforderung der OIB-RL 6 (Ausgabe Oktober 2011, Punkt 12.3) "Zentrale Wärmebereitstellungsanlage" ist nur bei Neubauten zwingend einzuhalten. Sie ist erfüllt, da das Gebäude mit Fernwärme/Gas beheizt wird. **Diese Angabe dient nur zur Dokumentation des Gebäudestandards.**

Anforderung elektr. Direkt-
Widerstandsheizung
(Quelle: OIB-RL 6 (7.5))

NB Anf. erfüllt (keine E-
Heizung vorhanden)

Die Anforderung der OIB-RL 6 (Ausgabe April 2007) Punkt 7.5 "Elektrische Widerstandsheizungen" ist nur bei Neubauten zwingend einzuhalten. Sie ist erfüllt, da bei dem betreffenden Gebäude/-teil keine elektrische Widerstandsheizung vorhanden ist. **Diese Angabe dient nur zur Dokumentation des Gebäudestandards.**

Empfehlungen zur
Verbesserung

nicht gemacht

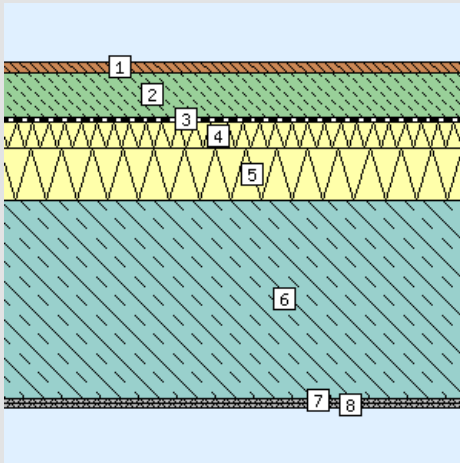
Gemäß OIB Richtlinie 6 (Ausgabe April 2007, 8.2.1 d) hat ein Energieausweis Empfehlungen von Maßnahmen zur Verbesserung zu enthalten (ausgenommen bei Neubau), deren Implementierung den Endenergiebedarf des Gebäudes reduzieren und technisch und wirtschaftlich zweckmäßig sind. Die Anforderung wird mit diesem Energieausweis NICHT erfüllt.

3. BAUTEILAUFBAUTEN – OPAKE BAUTEILE, SEITE 1/2

GESCHOSSDECKE 1.OG-2.OG

DECKEN gegen getrennte Wohn- und Betriebseinheiten

Zustand:
bestehend (unverändert)



Bauteildicke: 37,37 cm

Schicht (von innen nach außen)

	d cm	λ W/mK	R m ² K/W
R_{si} (Wärmeübergangswiderstand innen)			0,10
1. Parkett Massiv	1,20	0,150	0,08
2. Baumit Estriche MG	5,00	1,400	0,04
3. Dichtungsbahn Polyethylen (PE)	0,12	0,500	0,00
4. Polystyrol EPS Trittschalldämmplatte	3,00	0,044	0,68
5. thermotec® BEPS-WD 100R	5,70	0,050	1,14
6. Stahlbeton	22,00	2,500	0,09
7. Spachtel - Gipsspachtel	0,30	0,800	0,00
8. StoLevel Deco	0,05	0,900	0,00
R_{se} (Wärmeübergangswiderstand außen)			0,10
R' / R'' (relativer Fehler $e \leq 0\%$)			2,23 / 2,23
Gesamt	37,37		2,23

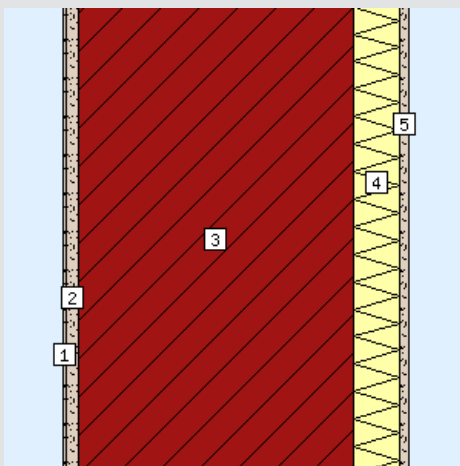
	U Bauteil lt. RL6, 5.1
Wert:	0,45 W/m ² K
Anforderung:	keine
Erfüllung:	-

Für unveränderte Bauteile gibt es bei unveränderten Bestandsgebäuden keine Anforderung an den U-Wert. Die Anforderung an den U-Wert (lt. OIB-RL6 (April 2007), 5.1, = 0,90 W/m²K) für neue / instandgesetzte Bauteile wird erfüllt. Diese Angabe dient nur zur Dokumentation!

AUSSENWAND 1

WÄNDE gegen Außenluft

Zustand:
bestehend (unverändert)



Bauteildicke: 37,5 cm

Schicht (von innen nach außen)

	d cm	λ W/mK	R m ² K/W
R_{si} (Wärmeübergangswiderstand innen)			0,13
1. RÖFIX 300 Innenfeinputz	0,30	0,540	0,01
2. Dämmputz EPS	1,20	0,095	0,13
3. Ziegel - Hochlochziegel 1200 kg/m ³	30,00	0,380	0,79
4. Polystyrol EPS 20	5,00	0,038	1,32
5. Dämmputz EPS	1,00	0,095	0,11
R_{se} (Wärmeübergangswiderstand außen)			0,04
R' / R'' (relativer Fehler $e \leq 0\%$)			2,51 / 2,51
Gesamt	37,50		2,51

	U Bauteil lt. RL6, 5.1
Wert:	0,40 W/m ² K
Anforderung:	keine
Erfüllung:	-

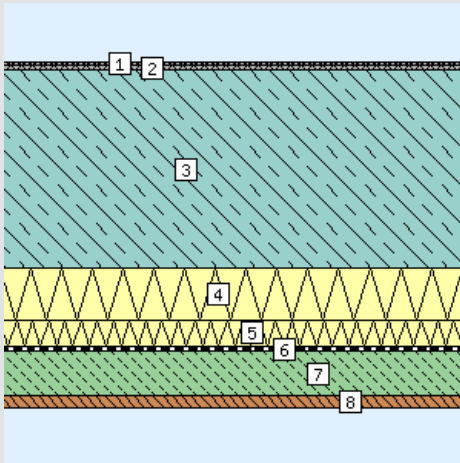
Für unveränderte Bauteile gibt es bei unveränderten Bestandsgebäuden keine Anforderung an den U-Wert. Die Anforderung an den U-Wert (lt. OIB-RL6 (April 2007), 5.1, = 0,35 W/m²K) für neue / instandgesetzte Bauteile wird nicht erfüllt. Diese Angabe dient nur zur Dokumentation!

3. BAUTEILAUFBAUTEN – OPAKE BAUTEILE, SEITE 2/2

GESCHOSSDECKE 2.OG-3.OG

DECKEN gegen getrennte Wohn- und Betriebseinheiten

Zustand:
bestehend (unverändert)



Bauteildicke: 37,37 cm

Schicht (von innen nach außen)

R_{si} (Wärmeübergangswiderstand innen)

	d cm	λ W/mK	R m ² K/W
1. StoLevel Deco	0,05	0,900	0,00
2. Spachtel - Gipsspachtel	0,30	0,800	0,00
3. Stahlbeton	22,00	2,500	0,09
4. thermotec® BEPS-WD 100R	5,70	0,050	1,14
5. Polystyrol EPS Trittschalldämmplatte	3,00	0,044	0,68
6. Dichtungsbahn Polyethylen (PE)	0,12	0,500	0,00
7. Baumit Estriche MG	5,00	1,400	0,04
8. Parkett Massiv	1,20	0,150	0,08
R_{se} (Wärmeübergangswiderstand außen)			0,10
R' / R'' (relativer Fehler $e \leq 0\%$)			2,23 / 2,23
Gesamt	37,37		2,23

	U Bauteil lt. RL6, 5.1
Wert:	0,45 W/m ² K
Anforderung:	keine
Erfüllung:	-

Für unveränderte Bauteile gibt es bei unveränderten Bestandsgebäuden keine Anforderung an den U-Wert. Die Anforderung an den U-Wert (lt. OIB-RL6 (April 2007), 5.1, = 0,90 W/m²K) für neue / instandgesetzte Bauteile wird erfüllt. Diese Angabe dient nur zur Dokumentation!

3. BAUTEILAUFBAUTEN – TRANSPARENTE BAUTEILE, SEITE 1/1

FENSTER, FENSTERTÜREN, VERGLASTE TÜREN jeweils in Wohngebäuden (WG) gegen Außenluft (bezogen auf Prüfnormmaß)

Zustand: bestehend (unverändert)
 Rahmen: Weichholz 70 mm $U_f = 1,55 \text{ W/m}^2\text{K}$
 Verglasung: f123 $U_n = 3,20 \text{ W/m}^2\text{K}$
 Linearer Wärmebrückenkoeffizient $\psi = 0,040 \text{ W/mK}$
 U_w bei Normfenstergröße: $2,85 \text{ W/m}^2\text{K}$
 Anfdg. an U_w lt. RL6 (April 2007) 5.1: keine
 Heizkörper: ja, ohne Abdeckung lt. RL6 (April 2007) 5.2.2

Für unveränderte Bauteile gibt es bei unveränderten Bestandsgebäuden weder Anforderungen an den U-Wert noch an den Ug-Wert der Verglasung. Die U-Wert-Anforderung für neue / instandgesetzte Bauteile (lt. OIB-RL6 (April 2007), 5.1, max. $1,40 \text{ W/m}^2\text{K}$) und die Anforderung an die Verglasung (lt. OIB-RL6 (April 2007), 5.2.2: $U_g \text{ max. } 0,7 \text{ W/m}^2\text{K}$) für neue / instandgesetzte Bauteile mit davor befindlichem Heizkörper werden nicht erfüllt. Diese Angabe dient nur zur Dokumentation!

Anz.	U_w [W/m ² K]	Bezeichnung
3	2,79	Typ 04
1	2,61	Typ 03
1	2,91	Typ 02

FENSTER, FENSTERTÜREN, VERGLASTE TÜREN jeweils in Wohngebäuden (WG) gegen Außenluft (bezogen auf Prüfnormmaß)

Zustand: bestehend (unverändert)
 Rahmen: Weichholz 70 mm $U_f = 1,55 \text{ W/m}^2\text{K}$
 Verglasung: 2-fach-Isolierglas Klarglas (6-8-6) $U_n = 3,20 \text{ W/m}^2\text{K}$
 Linearer Wärmebrückenkoeffizient $\psi = 0,040 \text{ W/mK}$
 U_w bei Normfenstergröße: $2,85 \text{ W/m}^2\text{K}$
 Anfdg. an U_w lt. RL6 (April 2007) 5.1: keine
 Heizkörper: ja, ohne Abdeckung lt. RL6 (April 2007) 5.2.2

Für unveränderte Bauteile gibt es bei unveränderten Bestandsgebäuden weder Anforderungen an den U-Wert noch an den Ug-Wert der Verglasung. Die U-Wert-Anforderung für neue / instandgesetzte Bauteile (lt. OIB-RL6 (April 2007), 5.1, max. $1,40 \text{ W/m}^2\text{K}$) und die Anforderung an die Verglasung (lt. OIB-RL6 (April 2007), 5.2.2: $U_g \text{ max. } 0,7 \text{ W/m}^2\text{K}$) für neue / instandgesetzte Bauteile mit davor befindlichem Heizkörper werden nicht erfüllt. Diese Angabe dient nur zur Dokumentation!

Anz.	U_w [W/m ² K]	Bezeichnung
1	2,99	Typ 01

