

Baugrundstück mit Bestandsobjekt



6840 Götzis, Sonderbergstrasse, GstNr. 2939/4; GstNr. 2939/3

Auf einen Blick

Großzügiges Baugrundstück mit Bestandsobjekt

- 1.485 m² Grundstücksgröße
- mit bewohnbarem Wohnhaus bebautes Grundstück
- erschlossen über Sonderbergstrasse
- Widmung als Bauwohngebiet
- das Grundstück bietet genügend Platz für ein Einfamilienhaus, ein Mehrgenerationenhaus oder eine exklusive Neubebauung
- gelegen in einer ruhigen und zentrumsnahen Wohngegend mit guter Anbindung an öffentliche Verkehrsmittel
- Schulen, Kindergarten und Einkaufsmöglichkeiten sind zu Fuss erreichbar



Christoph Geringer
+43 (0)664 88 79 13 46
geringer@immoteam7.at

Immoteam7 ITS GmbH
Mozartstraße 1
6850 Dornbirn

| | |
|------------------------------|--------------------------|
| Grundstücksgröße: | ca. 1.485 m ² |
| Grundstücksnummer: | 2939/4; 2939/3 |
| Katastralgemeinde: | 92110 Götzis |
| Widmung: | Baufläche Bauwohngebiet |
| Lage: | ruhig und zentrumsnah |
| Kaufpreis pro m ² | € 780,- |
| Kaufpreis: | € 1.158.300,- |

Nebenkostenübersicht:

3,5% Grunderwerbsteuer

1,1 % Grundbucheintragung

3,6 % Vermittlungsprovision inkl. MwSt.

Vertragserrichtungskosten, ca. 1,2 % inkl. MwSt.

zzgl. Barauslagen

Ansicht



Ansicht



Lage_Umgebung



Draufsicht

Luftbild GStNr. 2939/4, 2939/3

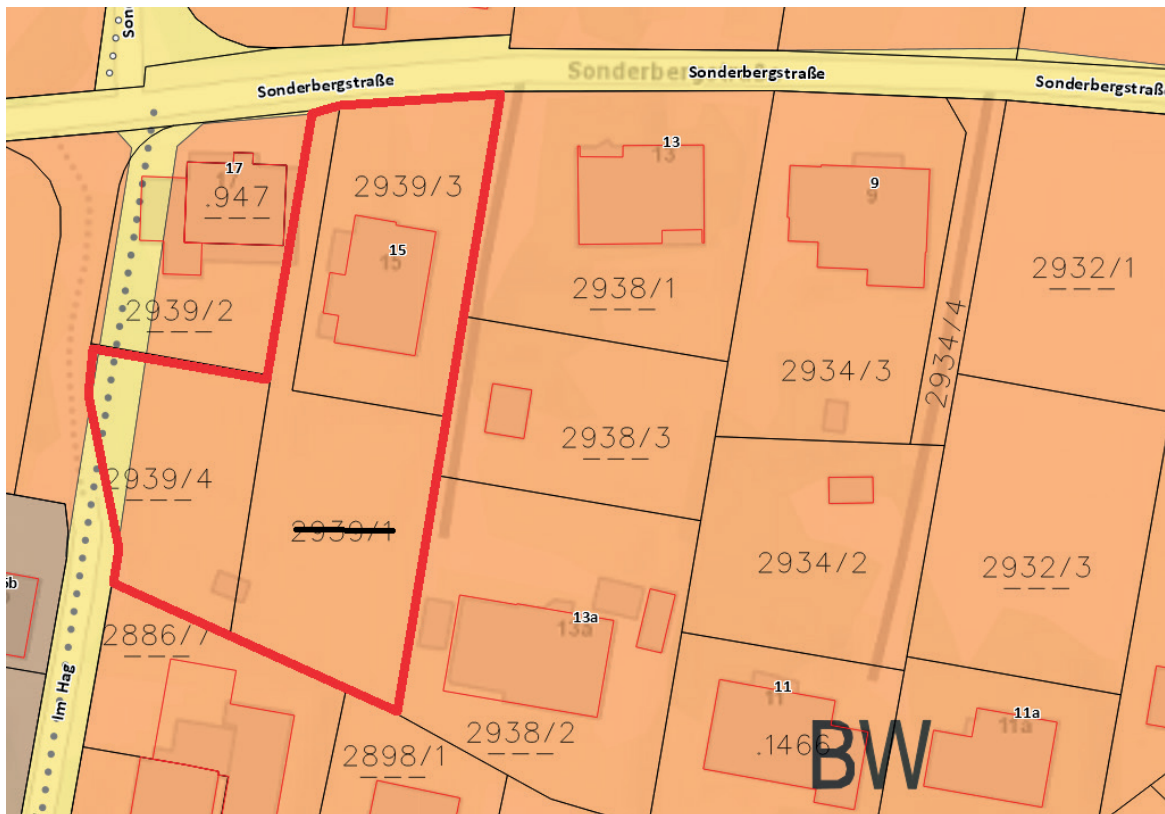


immoteam7.at

7

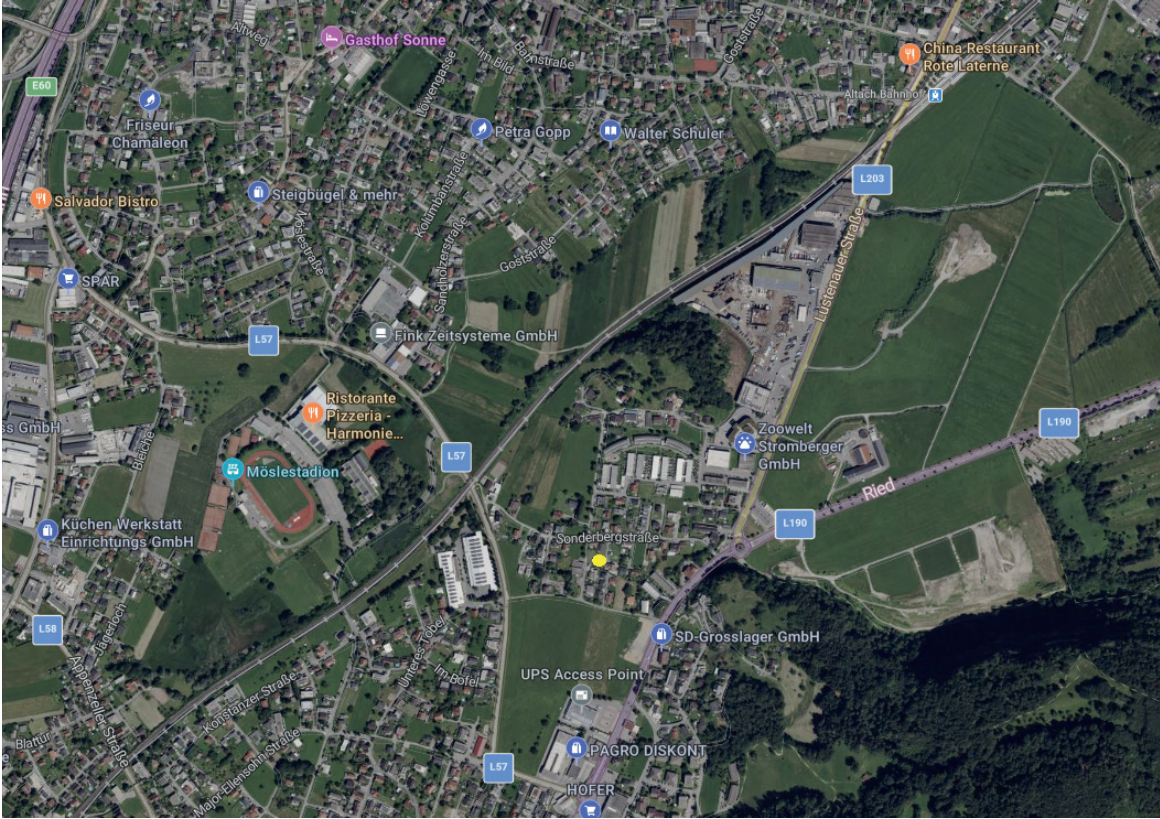
Teilungsplan GStNr. 2939/4, 2939/3

Lageplan GStNr. 2939/4; 2939/4

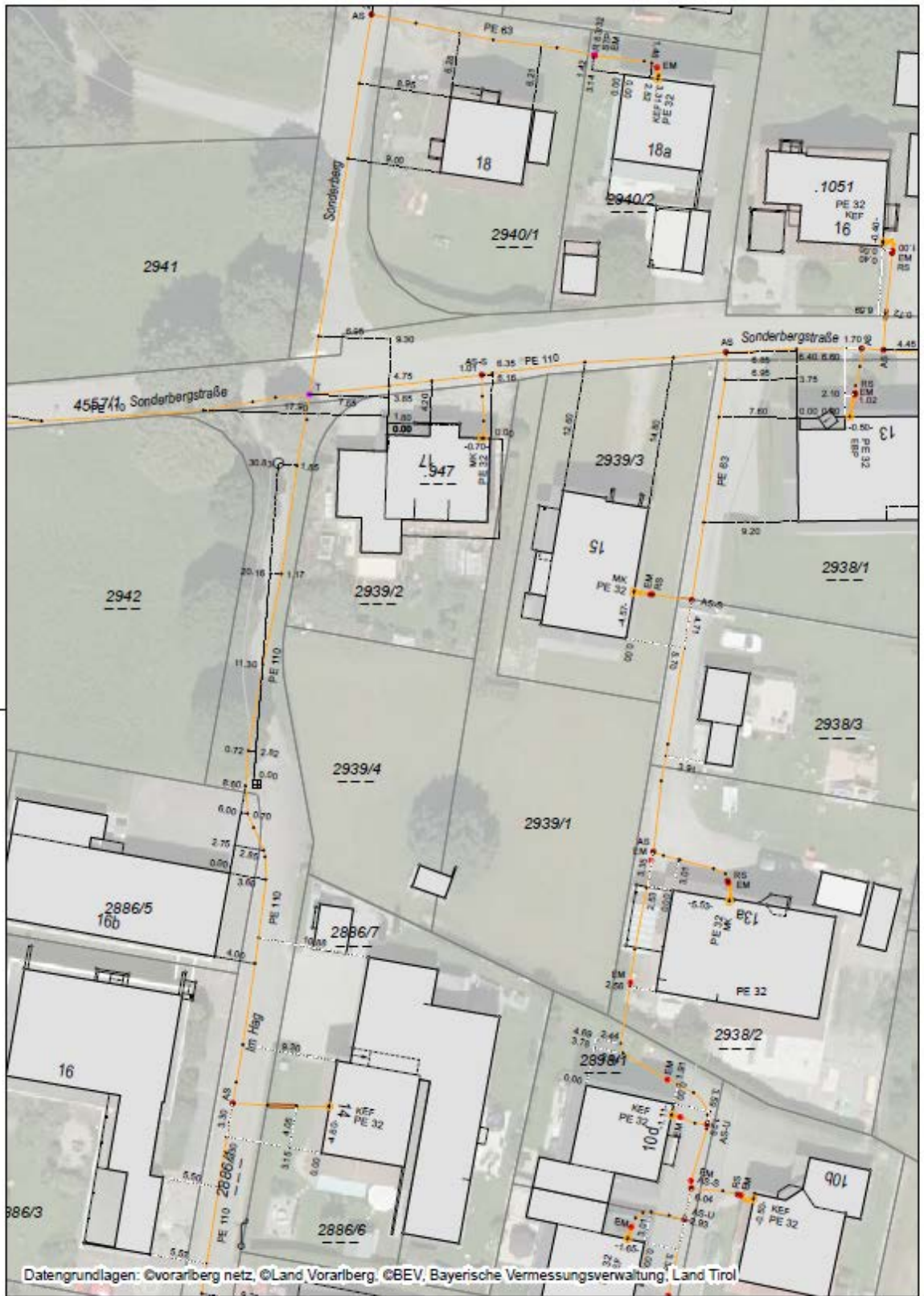


Widmungsplan GStNr. 2939/4; 2939/3

Anfahrtsplan



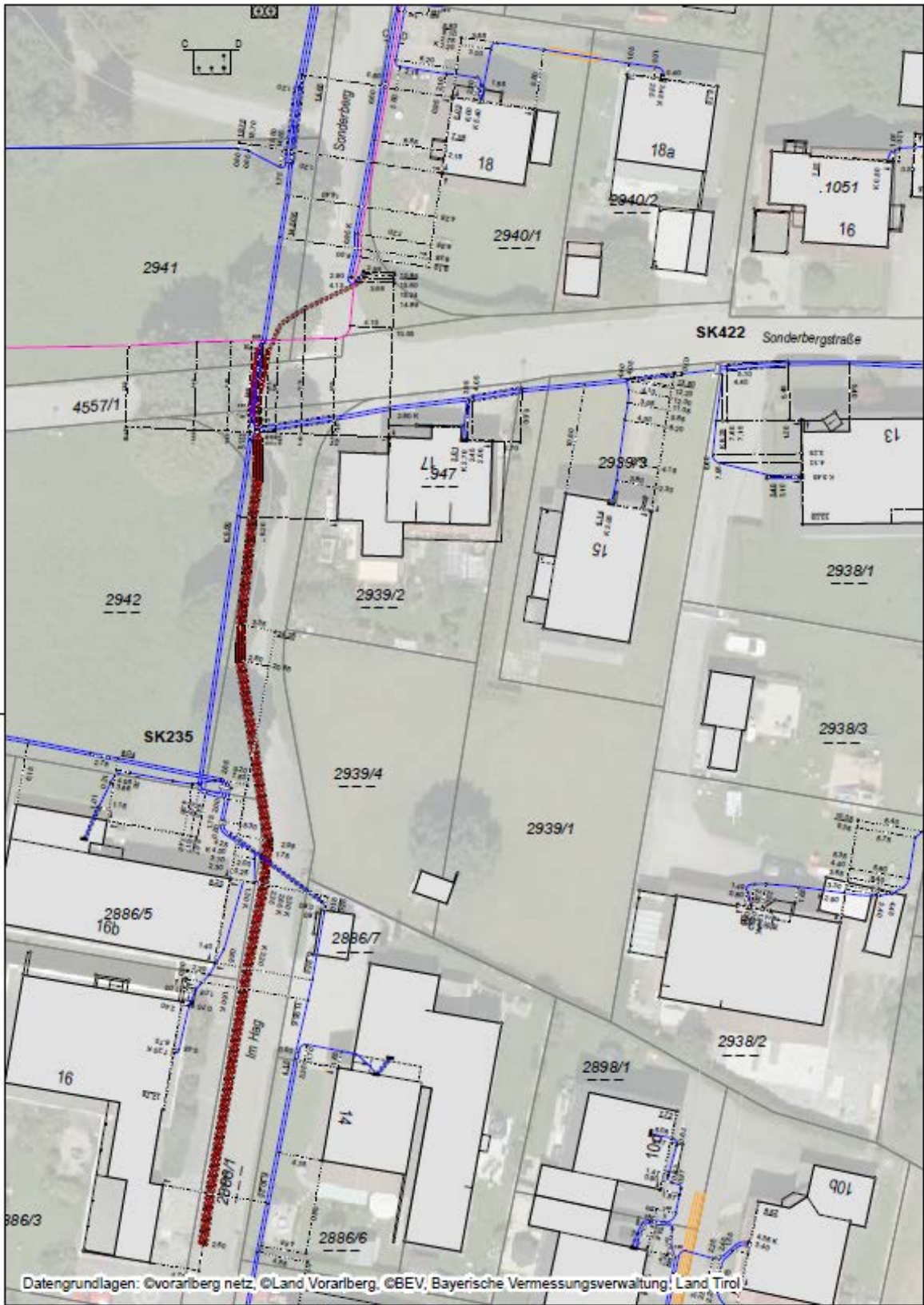
Anfahrtsplan gross



Bestandsplan Erdgas für Anfrage-ID: 20250114_17065929
 Götzis Sonderbergstrasse



Bestandsplan Erdgas

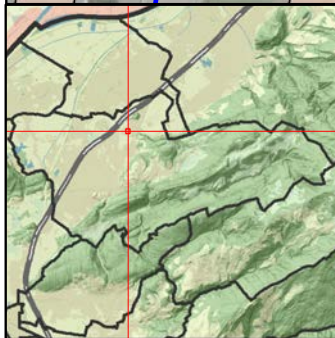
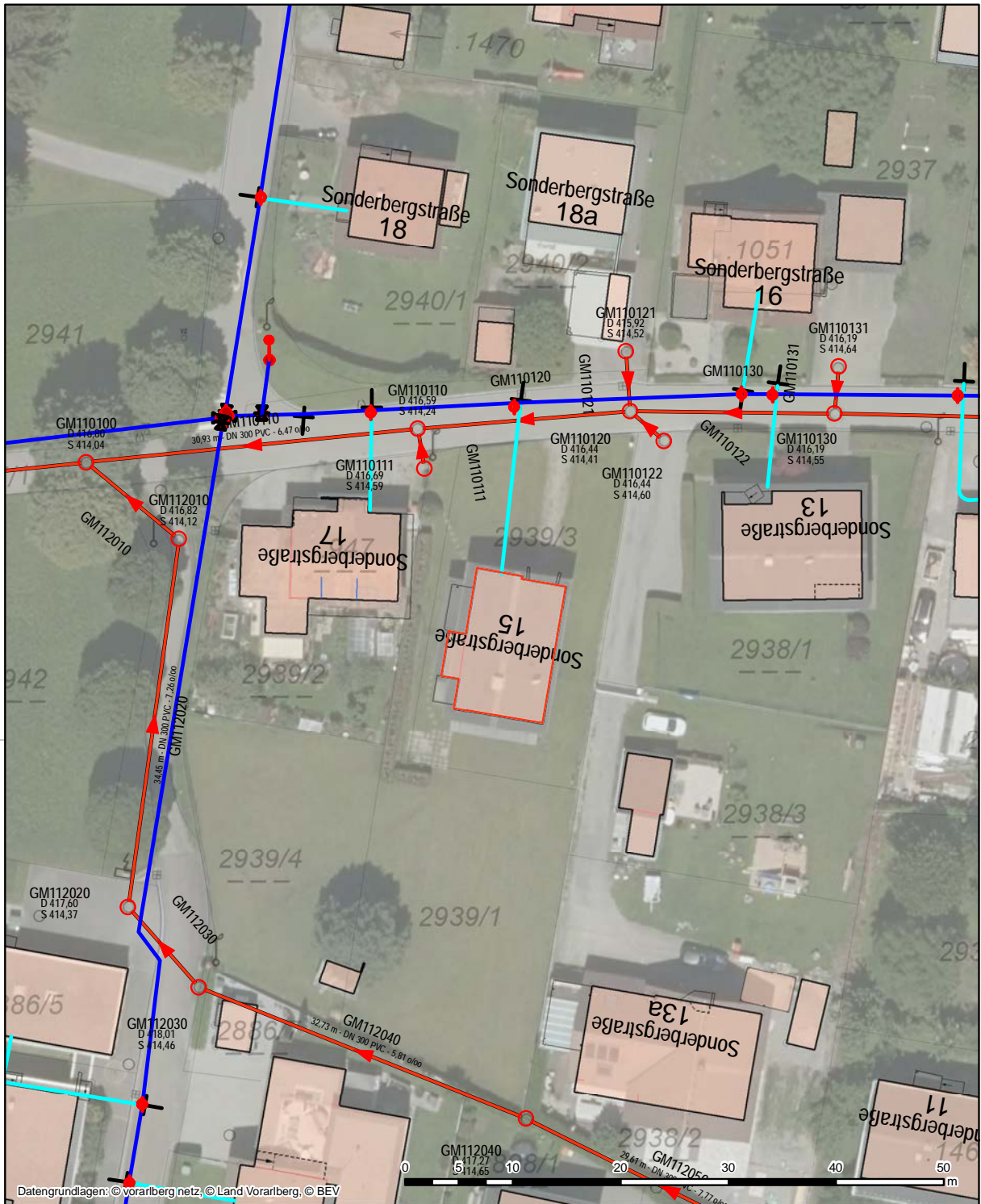




Datengrundlagen: ©Vorarberg netz, ©Land Vorarlberg, ©BEV, Bayerische Vermessungsverwaltung, Land Tirol

Bestandsplan Strom für Anfrage-ID: 20250114_17065929
 Götzis Sonderbergstrasse



Seite (1/1) 14.01.2025 1:500



| | | |
|---|---|---|
| <p>Lageplan</p> | <p>Ersteller Götzis Bauamt Erstellungsdatum 16.01.2025</p> | |
| <p>Marktgemeinde Götzis</p> <p>Rathaus Bahnhofstraße 15 6840 Götzis Telefon: 05523/5986 Fax: 05523/ gemeinde@goetzis.at</p> |  <p>Erstellt für Maßstab 1:500</p> |  <p>Götzis Marktgemeinde</p> |
| <p><small>Nicht rechtsverbindlicher Ausdruck aus dem geografischen Informationssystem (GIS). Druck-, Satzfehler und Änderungen vorbehalten. Alle Angaben ohne Gewähr, für Aktualität wird keine Haftung übernommen.</small></p> | | |

immoteam7.at

Ihre Immobilie in guten Händen

