

Neuwertige 2 Zimmerwohnung in ruhiger Lage in Bregenz

Objekt: 1485 • Brachsenweg 26 • 6900 Bregenz



Eckdaten im Überblick

| | |
|------------------------|---------------------------------|
| ObjektNr. | 1485 |
| Objekttyp | Wohnung |
| Vermarktungsart | Miete |
| Topnummer | 103 |
| Wohnfläche | 58,08 m ² |
| Kellerfläche | 6,42 m ² |
| Anzahl Zimmer | 2 |
| Balkon/Terrasse | 9,05 m ² |
| Heizungsart | Gas |
| Heizsystem | Zentralheizung, Fußbodenheizung |
| Lift | Personenaufzug |
| Beziehbar | ab sofort |
| Baujahr | 2020 |
| HWB | 27 kWh/(m ² a) |
| HWB Klasse | B |
| Mietpreis | 1.350,00€ inkl. Betriebskosten |

Einmalkosten / Nebenkosten

Vertragserrichtungskosten

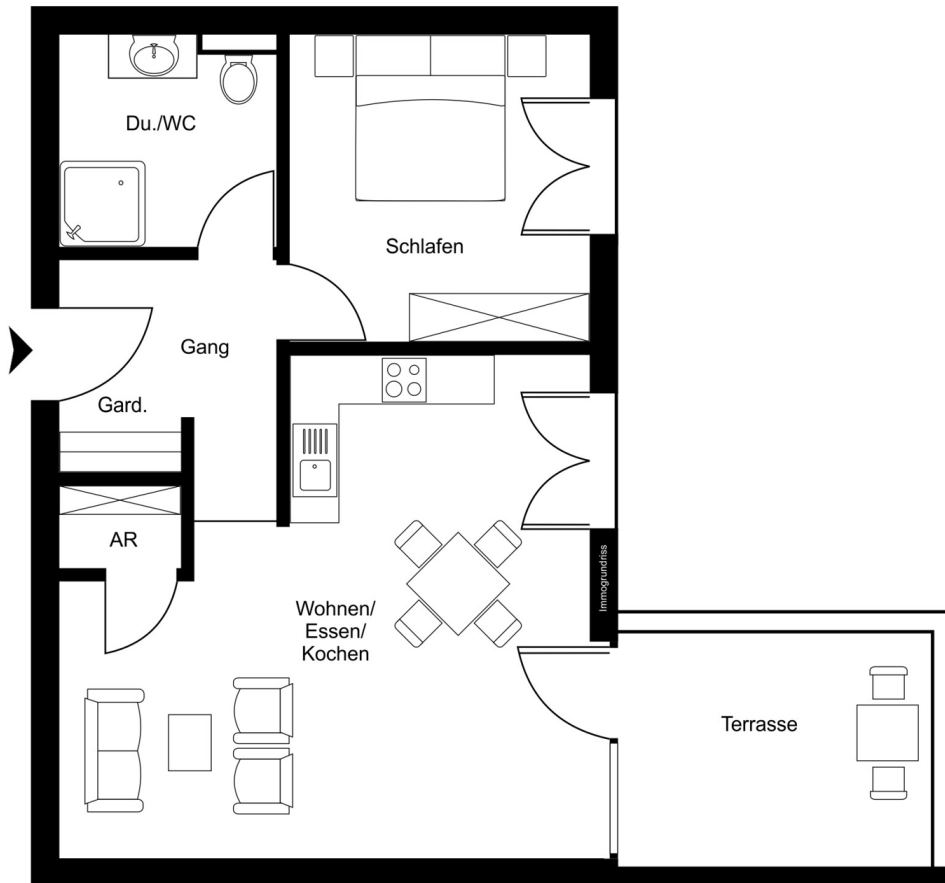
Kaution: 3 Bruttomonatsmieten



Ihr Ansprechpartner:

Philipp Huber
Mobil: +43 664 46 20 817
p.huber@phima.at

Grundriss



Grundriss ohne Maßstab



Eingangsbereich



Wohnzimmer



Ess- Wohnzimmer



Küche / Esszimmer



Schlafzimmer



Schlafzimmer



Bad / WC



Bad / WC



Terrasse



Ansicht

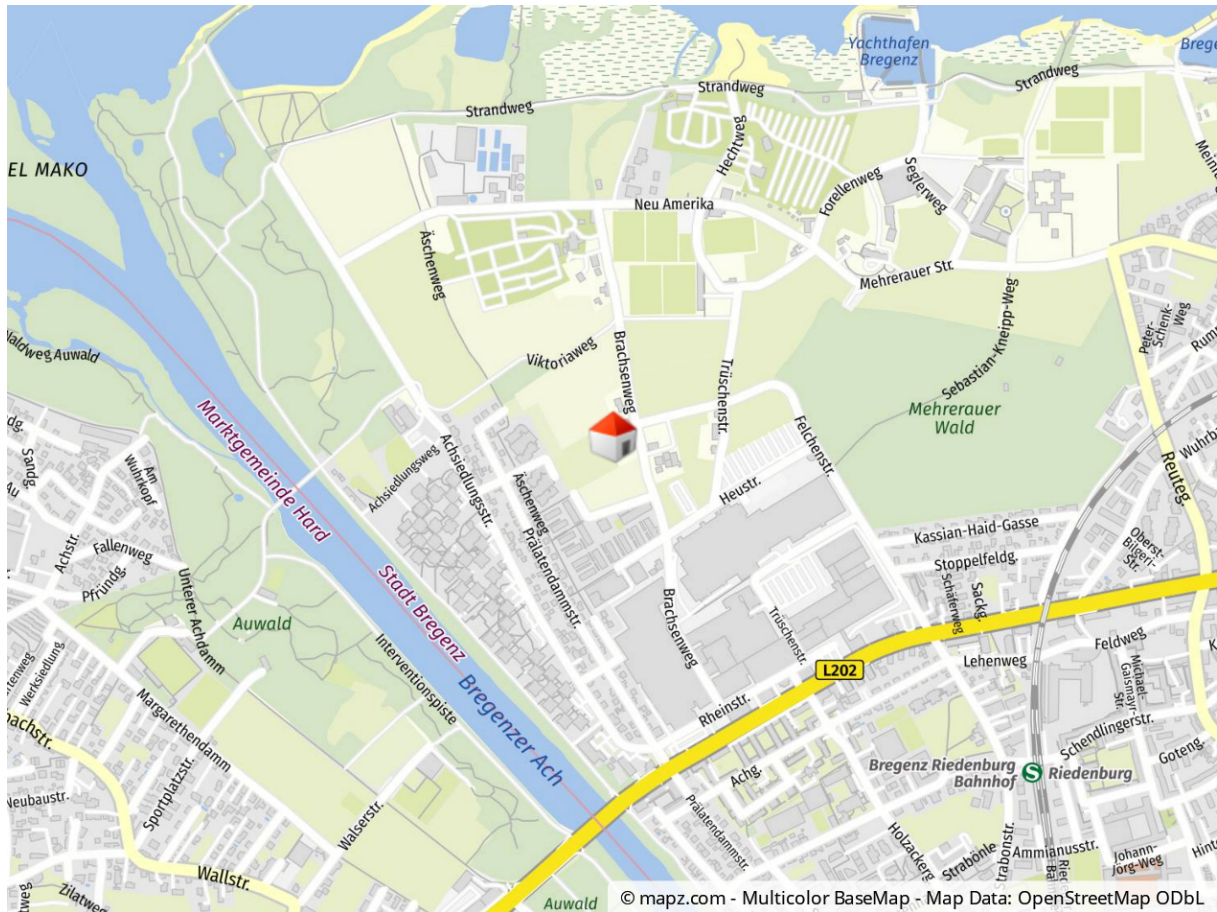


Anfahrtsplan



Flächenwidmungsplan

Lageplan



Geolyzer Kartenausschnitt

Infrastruktur

| | |
|----------------------------------|---------|
| Dist. Kindergarten (km) | 0,35 km |
| Dist. Volksschule (km) | 0,78 km |
| Dist. Mittelschule (km) | 6,49 km |
| Dist. Autobahn (km) | 1,91 km |
| Dist. Einkaufsmöglichkeiten (km) | 0,7 km |
| Dist. Bahnhof (km) | 1,05 km |
| Dist. Bus(km) | 0,05 km |

Rechtshinweis: Die in diesem Exposé bereitgestellten Informationen und Angaben wurden mit größtmöglicher Sorgfalt und nach bestem Wissen und Gewissen erhoben bzw. angegeben. Die Angaben erfolgen jedoch ohne Gewähr. Irrtum, Tippfehler und Zwischenverkauf vorbehalten.