



EINFAMILIENHAUS in Hörbranz

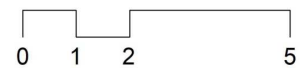
Diele/Garderobe	16,61m ²	Carport	31,57m ²
Kochen/Essen	30,40m ²	Geräte	9,53m ²
Wohnen	15,04m ²	Sitzplatz überd.	39,74m ²
Speis	2,41m ²	Sitzplatz offen	33,35m ²
WC	2,00m ²	Pool	23,40m ²
Technik/Hausw.	8,75m ²	Garten	247,18m ²
Wohnfläche EG	72,21m ²	Grundstücksfläche	607,00m ²

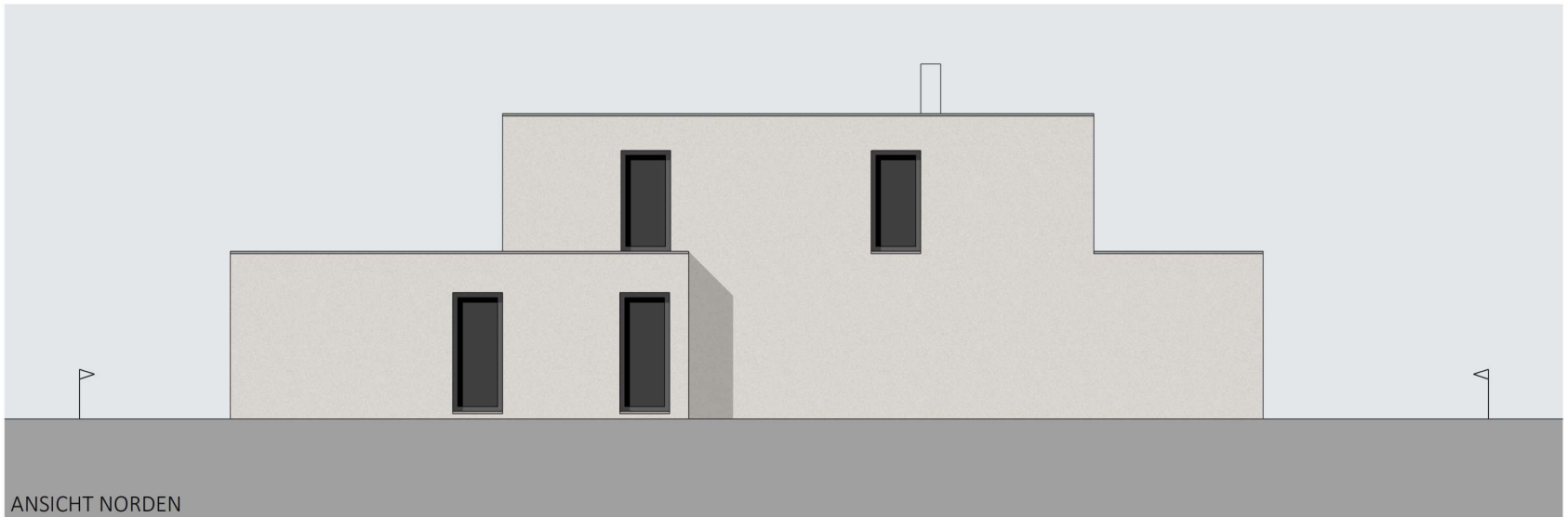
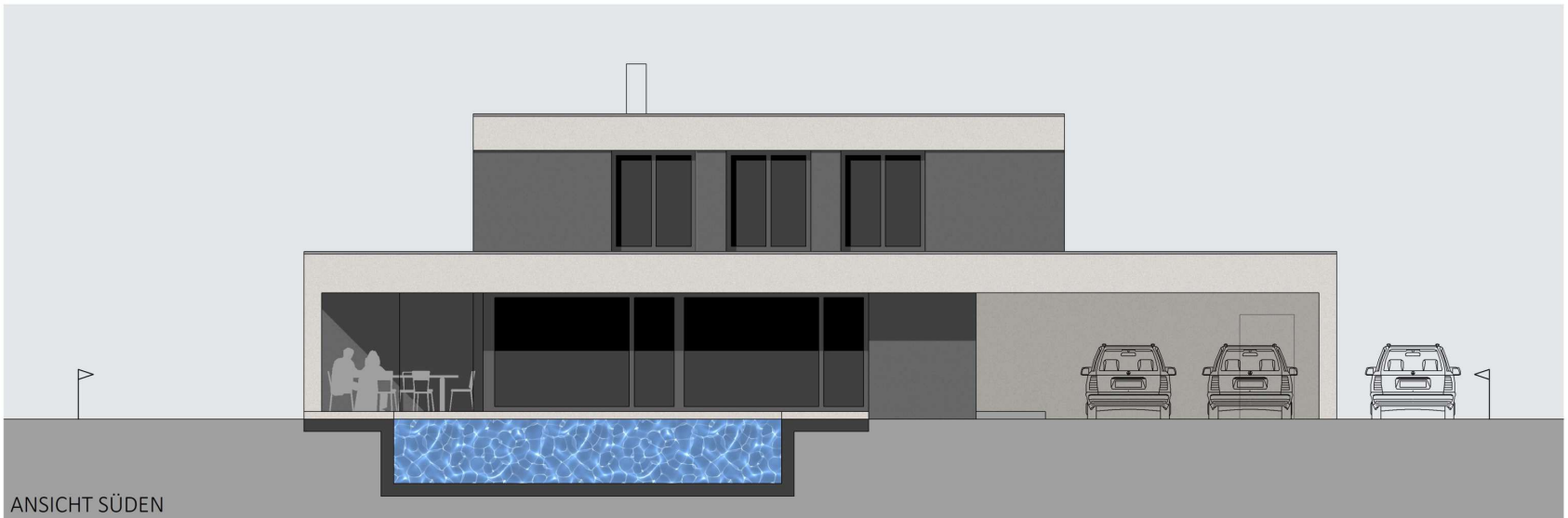


EINFAMILIENHAUS in Hörbranz

Eltern / Ankleide	17,92m ²
Kind 1	11,57m ²
Kind 2	12,76m ²
Büro	6,70m ²
Badezimmer	13,28m ²
Gang	9,10m ²
Wohnfläche OG	71,33m ²

WOM
BAU TR Ä G E R G M B H



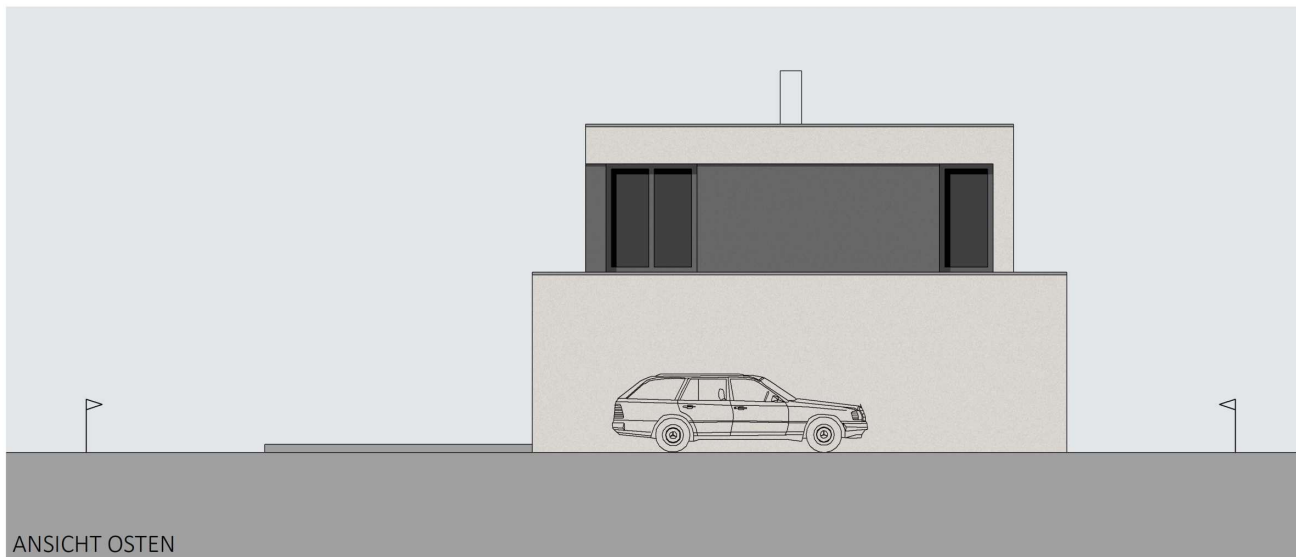


EINFAMILIENHAUS in Hörbranz



BAUTRÄGER GMBH

A-8850 DORNBIERN, LUSTENAUERSTR. 84
WWW.wom-arch.at MAIL: info@wom-arch.at
TEL 05572/210123 FAX 05572/210123-20

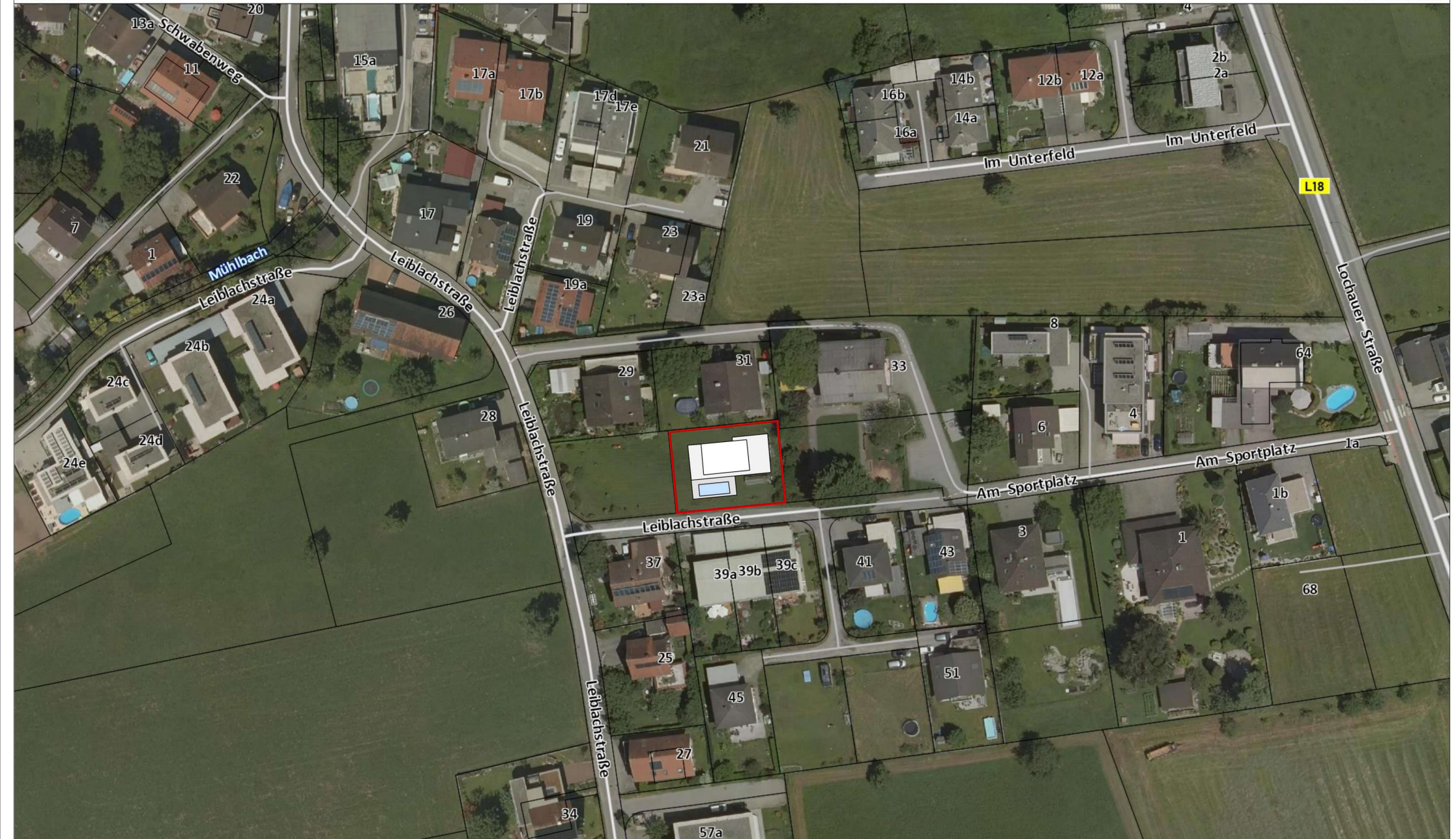


EINFAMILIENHAUS in Hörbranz

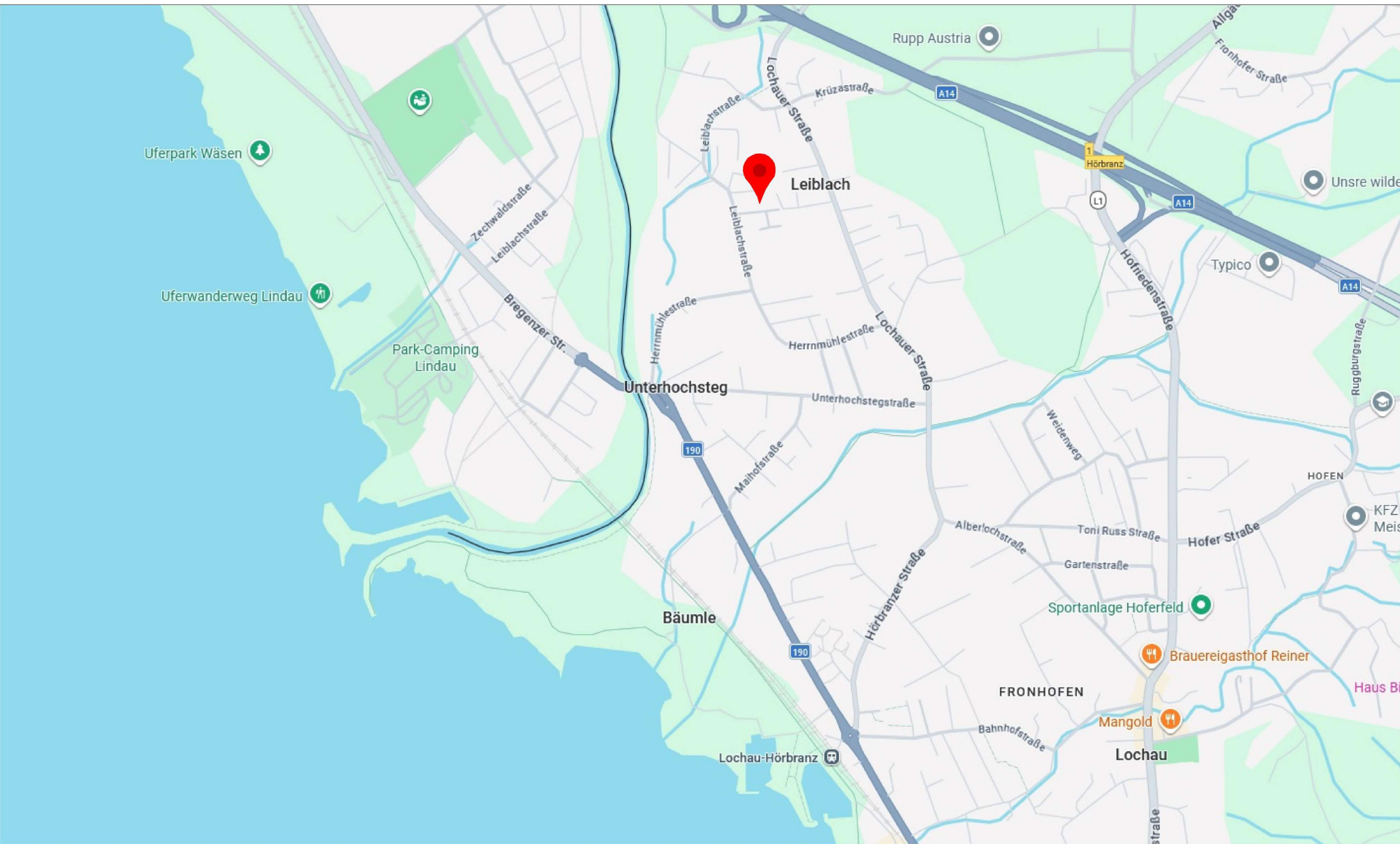
wom

BAUTRÄGER GMBH

A-8850 DORNBIRN, LUSTENAUERSTR. 64
WWW.wom-arch.at MAIL: info@wom-arch.at
TEL 05572/210123 FAX 05572/210123-20



EINFAMILIENHAUS in Hörbranz



EINFAMILIENHAUS in Hörbranz

Kontakt

WOM Bauträger GmbH
Lustnauerstraße 64
6850 Dornbirn

T: +43 5572 210 123 0
E: info@wom-arch.at
www.wom-arch.at