

Obergeschoss Top 2

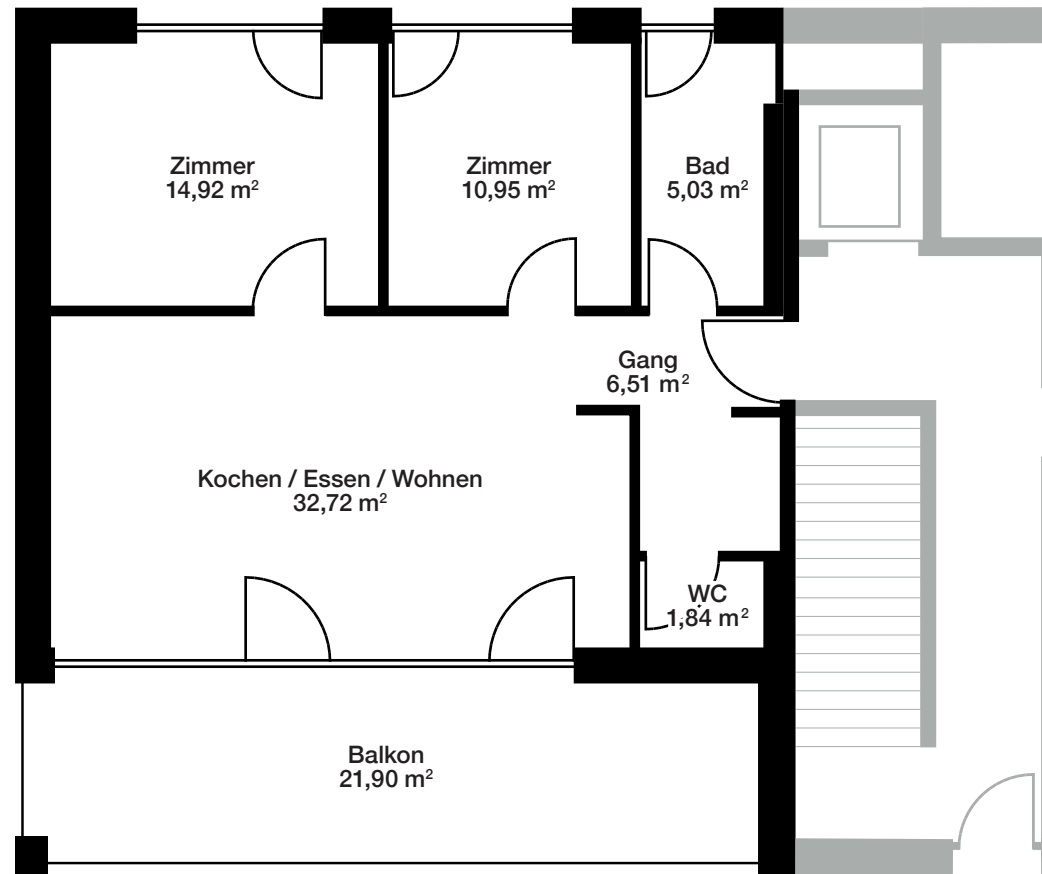
Wohnen am See

Härdeleweg 2
6971 Hard

Gesamt	71.97 m²
Kochen / Essen / Wohnen	32,72 m ²
Zimmer	14,92 m ²
Zimmer	10,95 m ²
Bad	5,03 m ²
WC	1,84 m ²
Gang	6,51 m ²
Balkon	21,90 m ²

Wohnungsausstattung

Einbauküche mit Induktionskochfeld
Eichenparkett
Holz-Alu-Fenster
Elektrischer Sonnenschutz
Badezimmer mit Fenster
Gästetoilette
Tischler Garderobe



Gebäudeausstattung

Wärmepumpe und PV-Anlage
Carport
Besucherparkplätze
Fahrradraum
Abstellraum / Kellerabteil
Personenaufzug
Barrierefrei / Rollstuhlgerecht

Ausrichtung und Maßstab



Maßstab 1 : 100



Lage im Gebäude

