



## Exklusive Großraum-Büroflächen

Hohenems, Im Schlatt 1

Sichern Sie sich erstklassige Büroflächen mit großzügigen und lichtdurchfluteten Arbeitsplätzen in einem hochmodernen Business-Gebäude mit neuester Technologie und exzellenter Verkehrsanbindung!

Mit direktem Autobahn-Vollanschluss sowie der Nähe zur Schweizer Grenze, eignet sich der Standort ideal für Unternehmen mit regionaler und internationaler Ausrichtung.

### Flächen & Ausstattung

Es stehen unterschiedliche Geschoss- und Büroflächen zur Verfügung, die flexibel an Ihre Bedürfnisse angepasst werden können. So können entweder ein gesamtes Geschoss mit 1.220 m<sup>2</sup> oder Trakte mit rund 480 m<sup>2</sup> bzw. 450 m<sup>2</sup> angemietet werden. Beide Flächen bieten Platz für jeweils bis zu 50 Arbeitsplätzen und verfügen über zwei separate Managementbüros oder Besprechungszimmer (à 25 m<sup>2</sup>). Ein eigener, verschließbarer Eingangsbereich sorgt für zusätzliche Sicherheit und Privatsphäre.

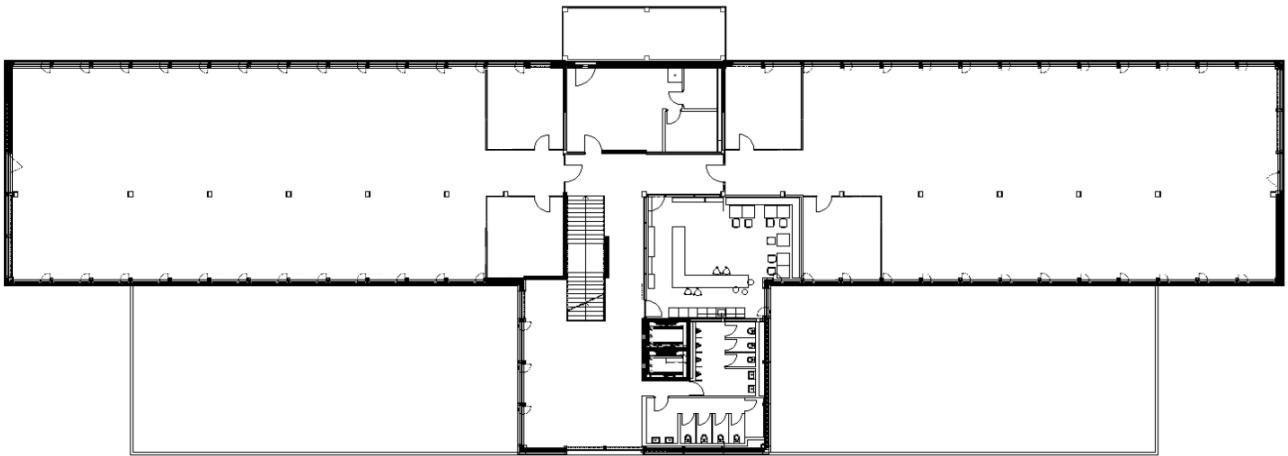
Jedes Geschoss ist mit einem großzügigen Allgemeinbereich ausgestattet, welcher eine Teeküche mit stilvollen Aufenthaltsbereich umfasst sowie modernen Sanitätsbereichen.

Bei Bedarf können mehrere Geschossflächen kombiniert werden. Die Verfügbarkeit der Flächen kann individuell nach Ihren Wünschen abgestimmt werden.

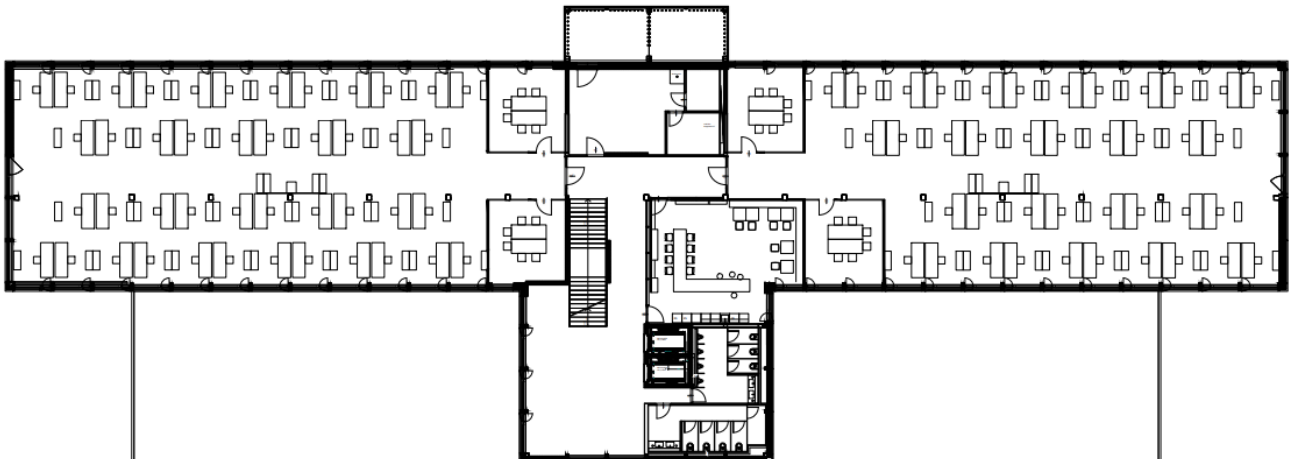
## Ihre Vorteile auf einen Blick

- » Repräsentatives, hochmodernes Bürogebäude mit neuester technischer Ausstattung
- » Top-Lage: Direkter Autobahn-Vollanschluss und unmittelbare Nähe zur Schweizer Grenze
- » Exzellente Erreichbarkeit mit zahlreichen Außenparkplätzen für Mitarbeiter und Kunden
- » E-Mobilität: Integrierte E-Ladestationen für nachhaltige Unternehmenslösungen
- » Barrierefreiheit: Komfortabler Zugang für uneingeschränkte Nutzung
- » Zusätzliche Annehmlichkeiten: Dachterrasse für After-Work-Events, Empfangsbereich sowie großzügige Besprechungs- und Veranstaltungsräume für Meetings und Events im EG

Geschoss- Flächenübersicht



Geschoss- Arbeitsplatzübersicht

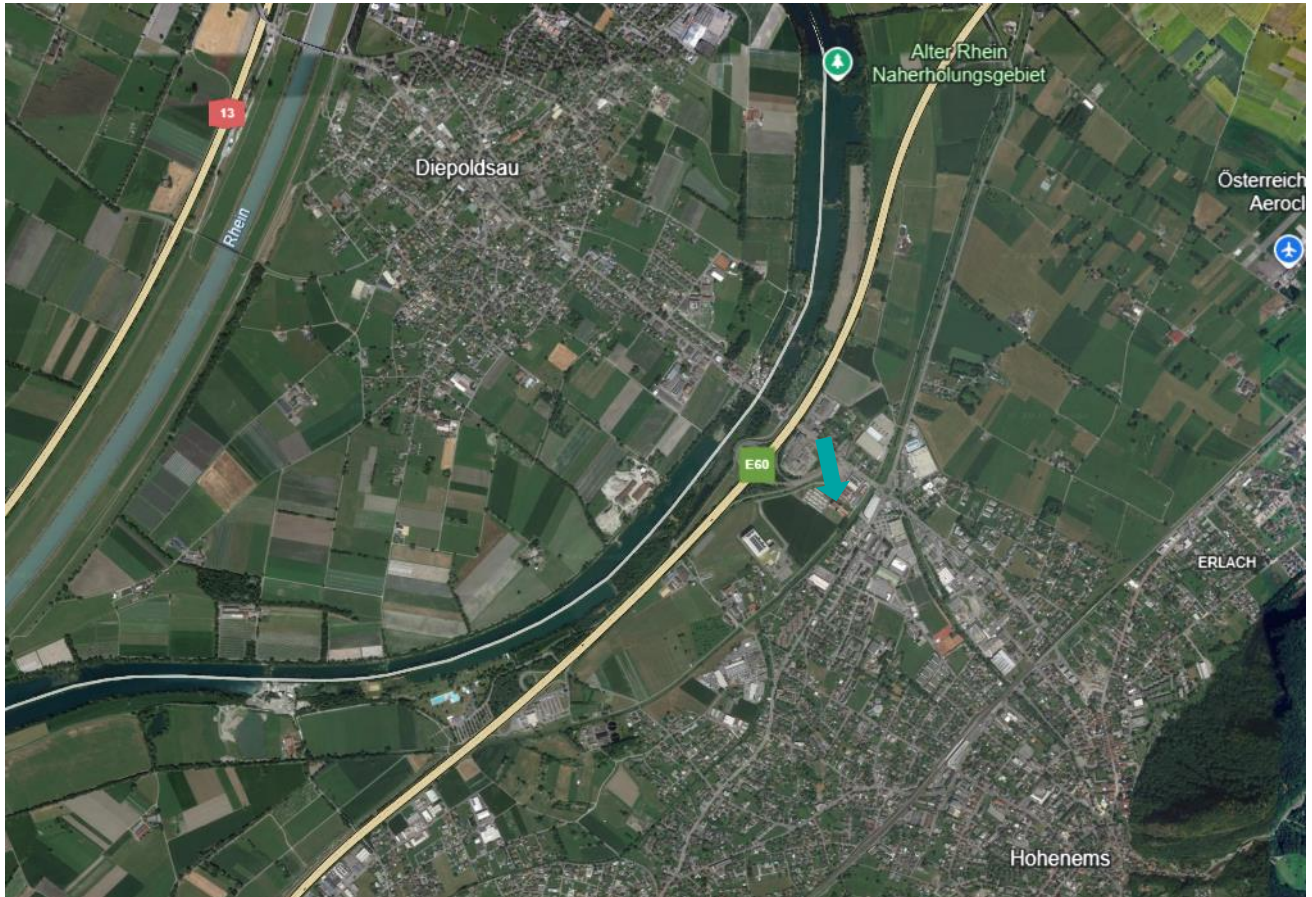


## Ihren neuen Standort mit Zukunft, jetzt besichtigen!

Vereinbaren Sie noch heute einen Besichtigungstermin und überzeugen Sie sich selbst von diesen einzigartigen Büroflächen. Weitere technische Details erhalten Sie gerne auf Anfrage.

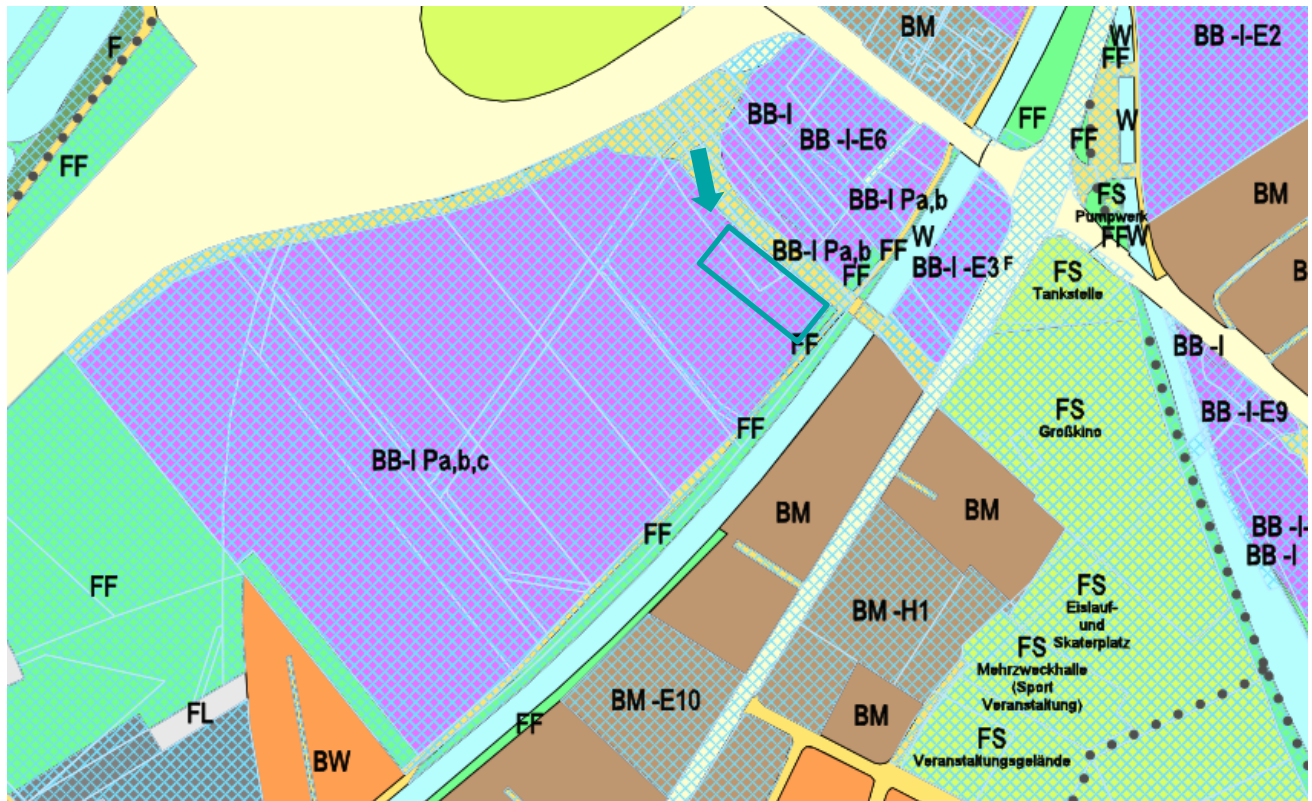


## Lageplan & Standort





## Flächenwidmung (BB-I Pa,b,c)



## Objektfotos















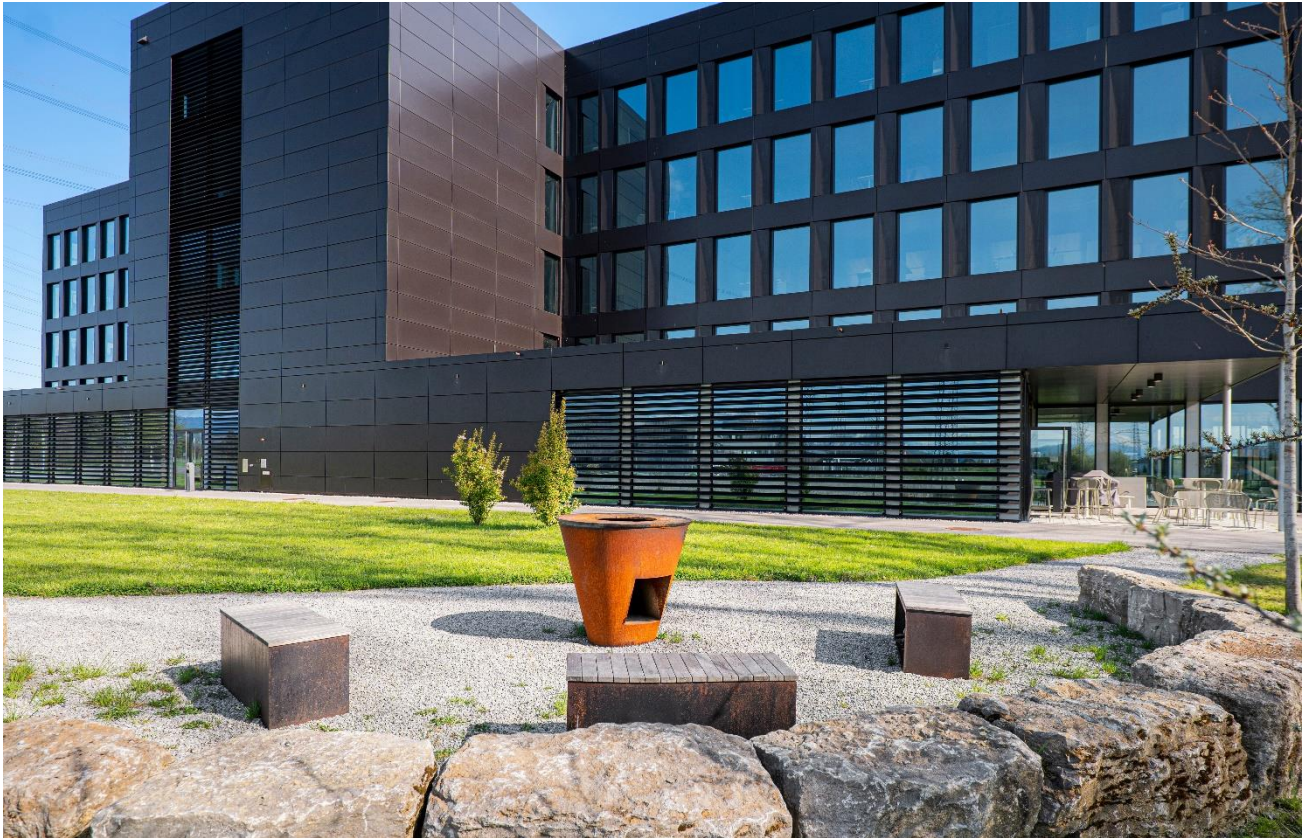












Wir freuen uns über Ihre Anfrage!  
Ihr Meusburger Immobilien Team

Jürgen Winder / [j.winder@meusburger.com](mailto:j.winder@meusburger.com) / H +43 664 88865215  
Angelika Supanz / [a.supanz@meusburger.com](mailto:a.supanz@meusburger.com) / H +43 664 8476161