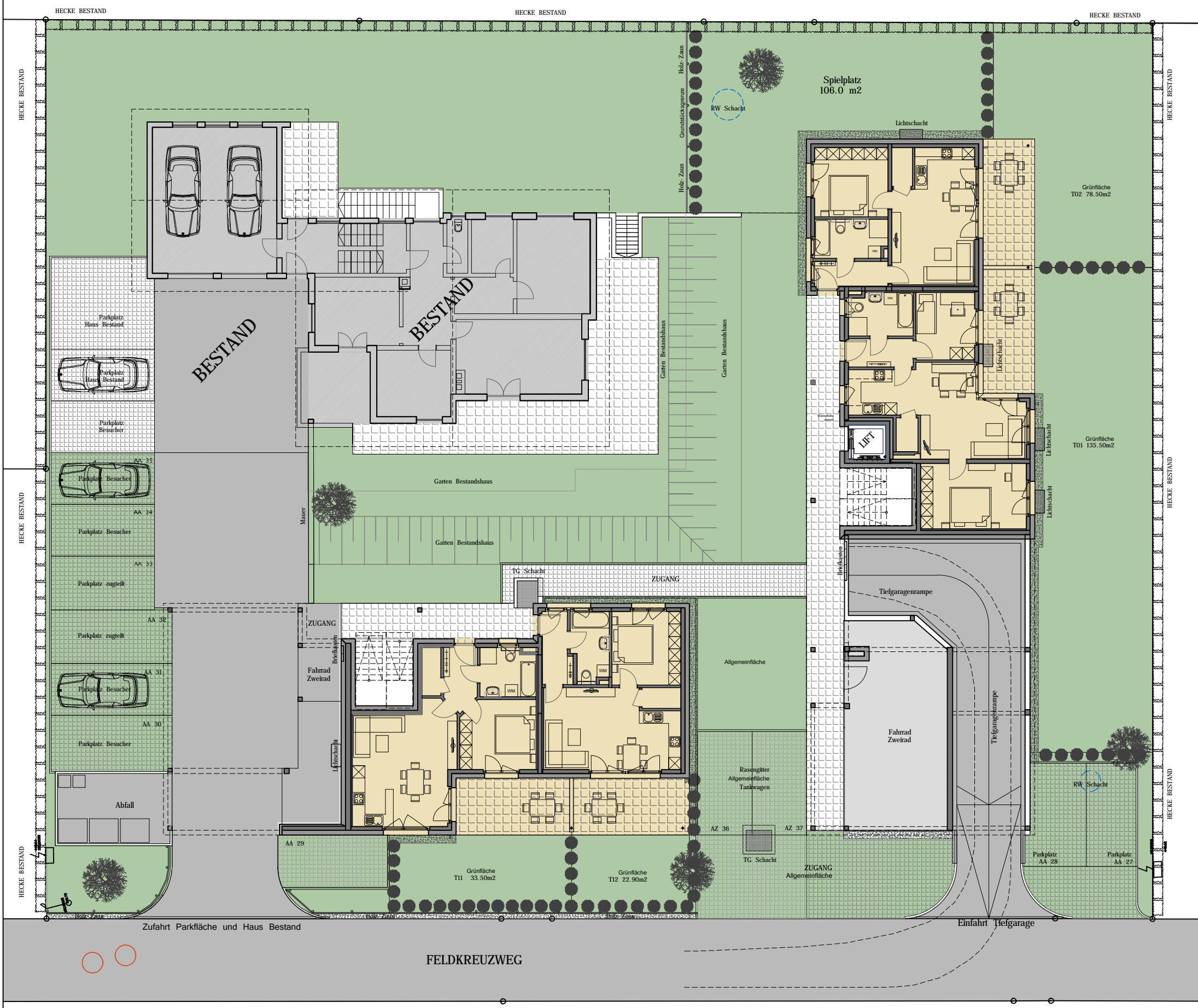


Feldkreuzweg



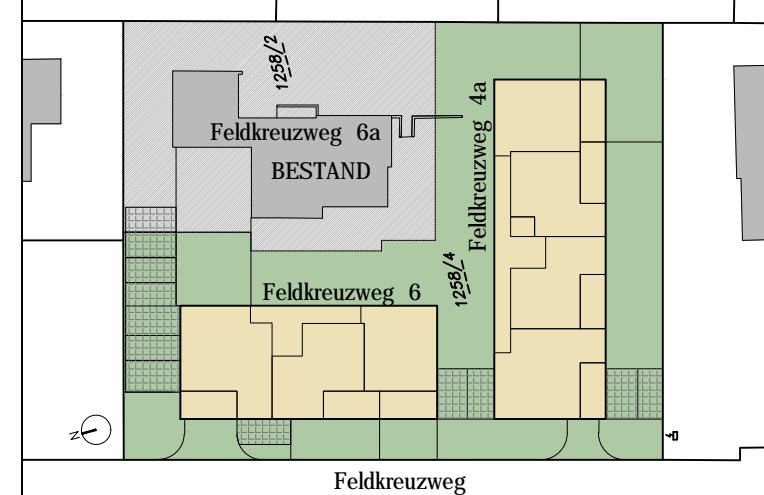
LAGEPLAN

Haus Süd Feldkreuzweg 4a:
 (mit Personenaufzug)
 Erdgeschoss 2 Wohnungen
 1.Obergeschoss 4 Wohnungen
 2.Obergeschoss 4 Wohnungen

Haus West Feldkreuzweg 6:
 Erdgeschoss 2 Wohnungen
 1.Obergeschoss 3 Wohnungen

Gemeinsame Tiefgarage mit 11Stk. (13)
 Einstellplätzen
 Abstellplätze aussen: 9Stk. (11)
 Zuteilung Aussenparkplätze kann variieren

ÜBERSICHT Änderungen vorbehalten JUNI 2017



ÄNDERUNGEN: Technisch notwendige od. behördlich angeordnete Änderungen u. Verbesserungen können vorgenommen werden. Zulässig ist auch die Verwendung anderer Materialien wenn diese mindestens gleichwertig sind. Verbesserungen, technische Änderungen und Irrtümer behalten wir uns vor.
 MASSE/RICHTLINIEN: Alle Maße und Angaben über enthaltene Baustoffe und Bauteile entsprechen den derzeit gültigen Richtlinien. Die in den Plänen angegebenen Längen- und Flächenmaße sind unverbindlich und können sich bei konstruktiver Durchbildung evtl. verändern. Maße für Inneneinrichtungen sind ausschließlich am BAU zu nehmen! Bei der Einrichtung handelt es sich lediglich um einen Vorschlag. Küche und Bad sind wie im Plan eingezeichnet. (geringfügige Änderungen möglich)

Planinhalt: Lageplan Vermietung MI:200	Anschrift Wohnanlage: Feldkreuzweg 4a,6 6800 Feldkirch	Unterschrift: HALPER JÜRGEN
Datum: 16.06.2017	Dipl. Ing. Halper Jürgen Schützengartenstrasse 19a, 6890 Lustenau Tel: 0664/5248077 - Mail: office@halper-sv.at	

