

# Mehrfamilienhaus In Fußach



## Wunderschönes Mehrfamilienhaus in Fussach

- 709 m<sup>2</sup> Grundstück
- Schwimmbad
- Wohnung 1 mit 144 m<sup>2</sup>
- Wohnung 2 mit 138,96 m<sup>2</sup>
- Höchsterstraße 62

Finanzberatung Kircher Friedrich

[office@finanzkircher.at](mailto:office@finanzkircher.at)

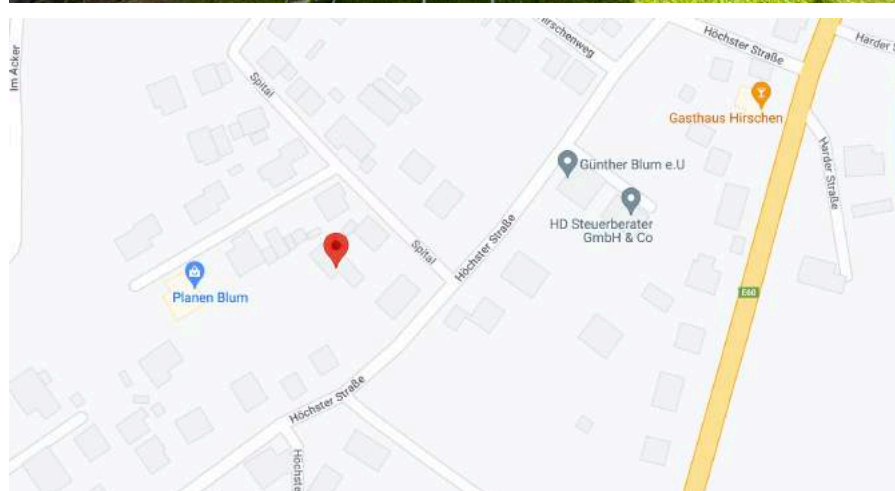
Vorarlberger Wirtschaftspark 2  
6840 Götzis

Preis auf Anfrage





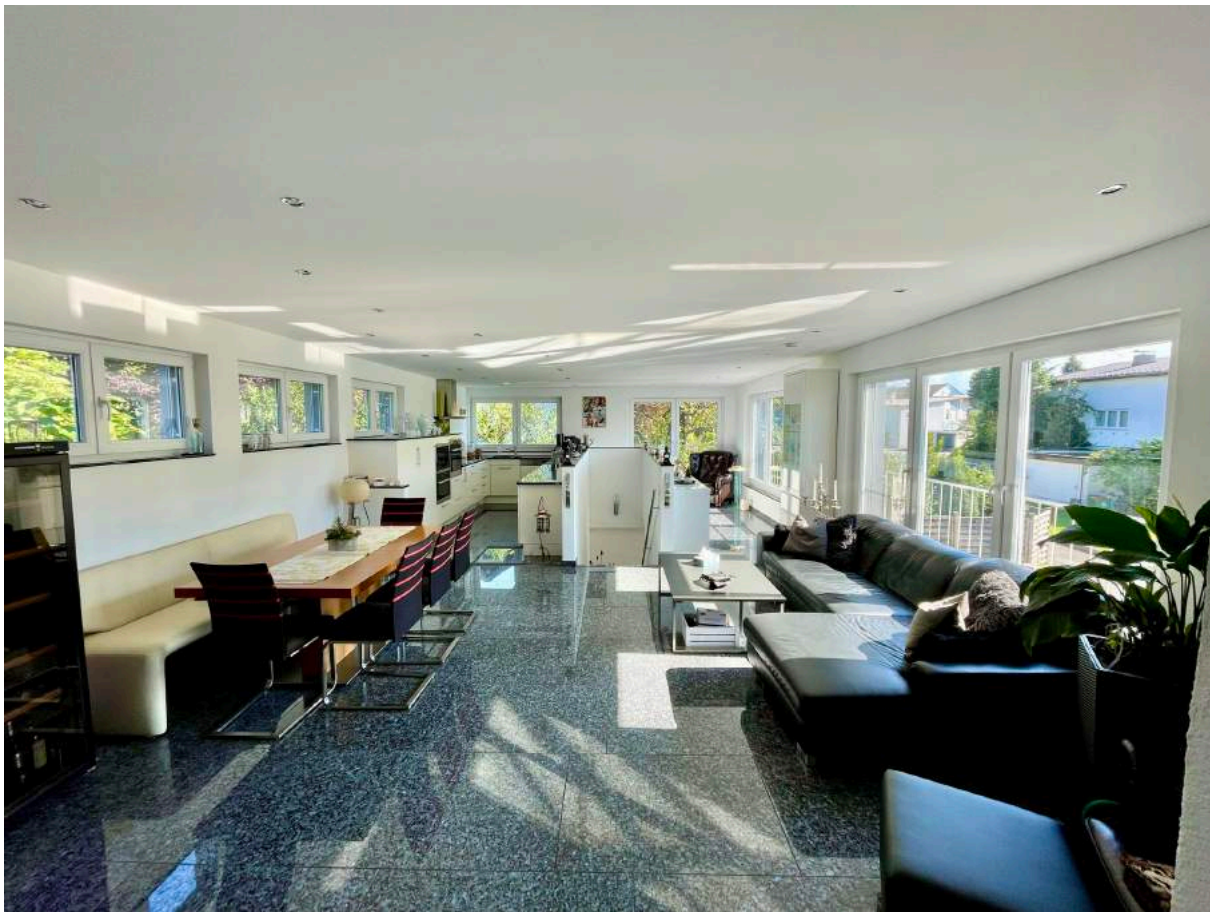
Ob Pool oder Schwimmbad, egal wie du es nennst, es lässt das Herz der Familie höher schlagen. Das Mehrfamilienhaus besticht durch eine ruhige Lage.



Finanzberatung Kircher Friedrich

[office@finanzkircher.at](mailto:office@finanzkircher.at)

Vorarlberger Wirtschaftspark 2  
6840 Götztis



Finanzberatung Kircher Friedrich

[office@finanzkircher.at](mailto:office@finanzkircher.at)

Vorarlberger Wirtschaftspark 2  
6840 Götzis

## 4-Zimmer-Wohnung

- befindet sich im EG & OG
- WC und Bad
- verglaster Balkon





*BODENSEE*

*WASSER*

*FAMILIE*

*SOMMER*

Finanzberatung Kircher Friedrich

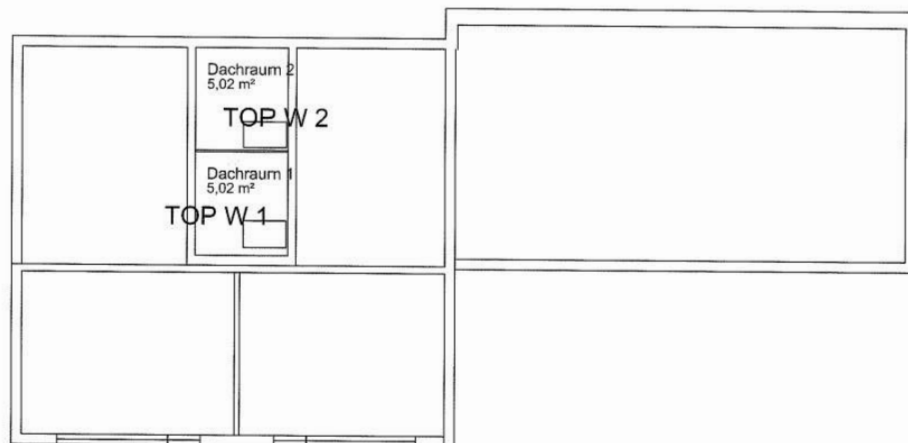
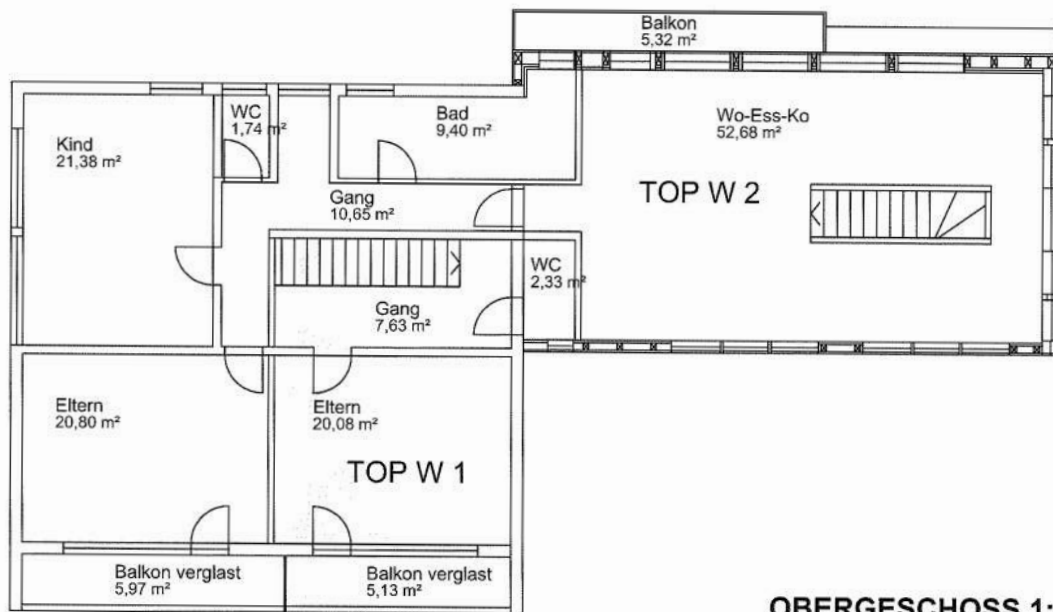
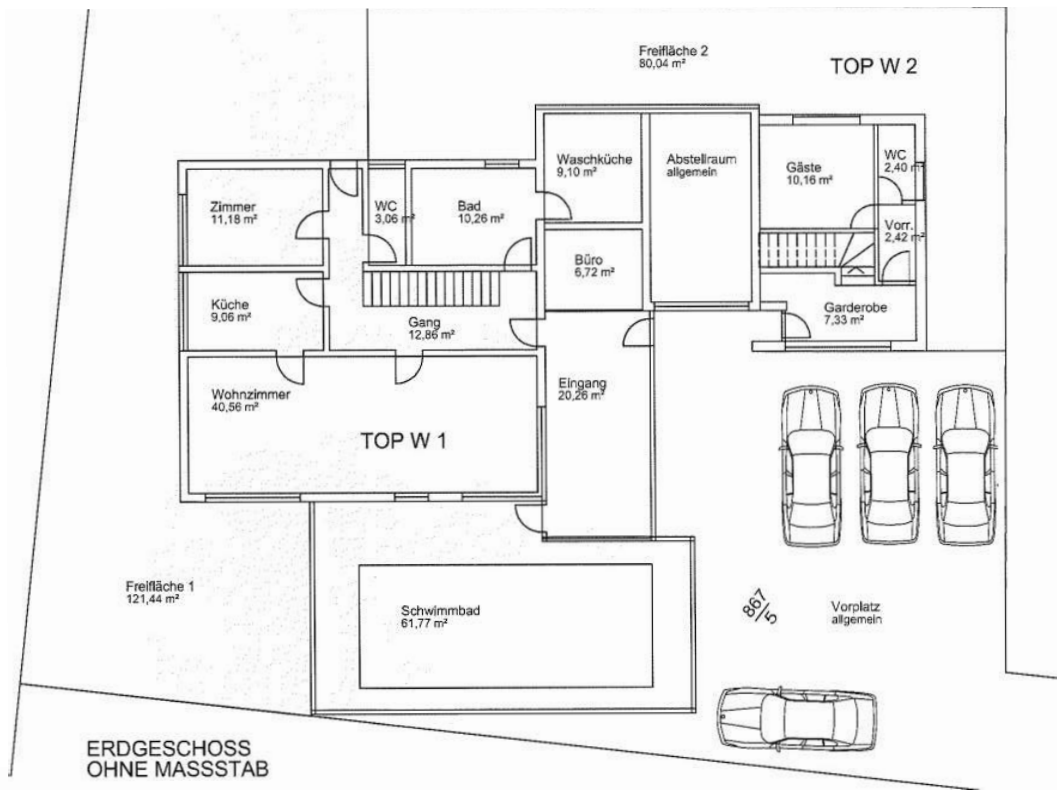
[office@finanzkircher.at](mailto:office@finanzkircher.at)

Vorarlberger Wirtschaftspark 2  
6840 Götzis

## 4-Zimmer-Wohnung

- befindet sich im EG + OG
- WC und Bad
- verglaster Balkon





# Energieausweis für Wohngebäude

## EA-Nr. 207690-1



<b>BEZEICHNUNG</b>	MFH Höchsterstr.62 Fussach	Umsetzungsstand	Ist-Zustand
Gebäude (-teil)	Höchster Straße 62: NE 0001	Baujahr	1977
Nutzungsprofil	Wohngebäude mit 1 oder 2 Nutzereinheiten	Letzte Veränderung	ca. 2010
Straße	Höchster Straße 62	Katastralgemeinde	Fußbach
PLZ, Ort	6890 Fußach	KG-Nummer	91108
Grundstücksnr.	.867/5	Seehöhe	398



**HWB<sub>Ref.</sub>:** Der **Referenz-Heizwärmebedarf** ist jene Wärmemenge, die in den Räumen bereitgestellt werden muss, um diese auf einer normativ geforderten Raumtemperatur zu halten. Dabei werden etwaige Erträge aus Wärmerückgewinnung raumlufttechnischer Anlage nicht berücksichtigt.

**NEB (Nutzenergiebedarf):** Energiebedarf welcher in Räumen und an den Entnahmestellen für Warmwasser rechnerisch bereitgestellt werden muss.

**EEB:** Gesamter Nutzenergiebedarf (NEB) zuzüglich der Verluste des haustechnischen Systems, aller benötigten Hilfsenergien, sowie des Strombedarfs für Geräte und Beleuchtung – abzüglich allfälliger anrechenbarer Energieerträge (z.B. therm. Solar-, Photovoltaikanlage, Umweltwärme). Der **Endenergiebedarf** entspricht – unter Zugrundelegung eines normierten Klima- & Nutzerverhaltens – jener Energiemenge, die eingekauft werden muss.

**PEB:** Der **Primärenergiebedarf** für den Betrieb berücksichtigt in Ergänzung zum Endenergiebedarf (EEB) den Energiebedarf aus vorgelagerten Prozessen (Gewinnung, Umwandlung, Verteilung und Speicherung) für die eingesetzten Energieträger.

**CO<sub>2eq.</sub>:** Gesamte dem Endenergiebedarf (EEB) zuzurechnende **äquivalente Kohlendioxidemissionen** (Treibhausgase) für den Betrieb des Gebäudes einschließlich der Emissionen aus vorgelagerten Prozessen (Gewinnung, Umwandlung, Verteilung und Speicherung) der eingesetzten Energieträger.

**f<sub>GEE</sub>:** Der **Gesamtenergieeffizienz-Faktor** ist der Quotient aus dem Endenergiebedarf und einem Referenz-Endenergiebedarf (Anforderung 2007).

Alle Werte gelten unter der Annahme eines normierten Klima- und Nutzerprofils. Sie geben den rechnerischen Jahresbedarf je Quadratmeter beheizter Bruttogrundfläche am Gebäudestandort wieder. Die Energiekennzahlen dieses Energieausweises dienen ausschließlich der Information und können in Abhängigkeit von der tatsächlichen Nutzung erheblich abweichen.

Dieses Energieausweis-Formular entspricht der Bauingabeverordnung LGB/Nr. 62/2001, zuletzt geändert durch LGB/Nr. 69/2021 in Umsetzung der Richtlinie 2010/31/EU zuletzt geändert durch die Richtlinie 2018/844/EU über die Gesamtenergieeffizienz von Gebäuden und des Energieausweis-Vorlage-Gesetzes (EAVG).

EA-Schlüssel: LZA7ZJPM

