

Weidachstraße 15  
6858 Schwarzach

Bezugsbereit  
im Dezember  
2024



**NEU mit Wohnbauförderung bis zu € 175.000 und  
“Revital-Sonderfinanzierung”**

Revital Immobilien GmbH

Lustenauerstraße 56, mono | A-6850 Dornbirn

05572 53 53 6-0 | office@revital.at | www.revital.at

**revital**



← Richtung Wolfurt

→ Richtung Bildstein

**Weidachstraße 15** →

← Bushaltestelle

Spar, Café & Bank →

← Bäckerei

← Gemeindeamt Restaurant

← Post Apotheke

← Bahnhof

Kindergarten Spielgruppe →

← Bäckerei

Volksschule Mittelschule →

← Bushaltestelle

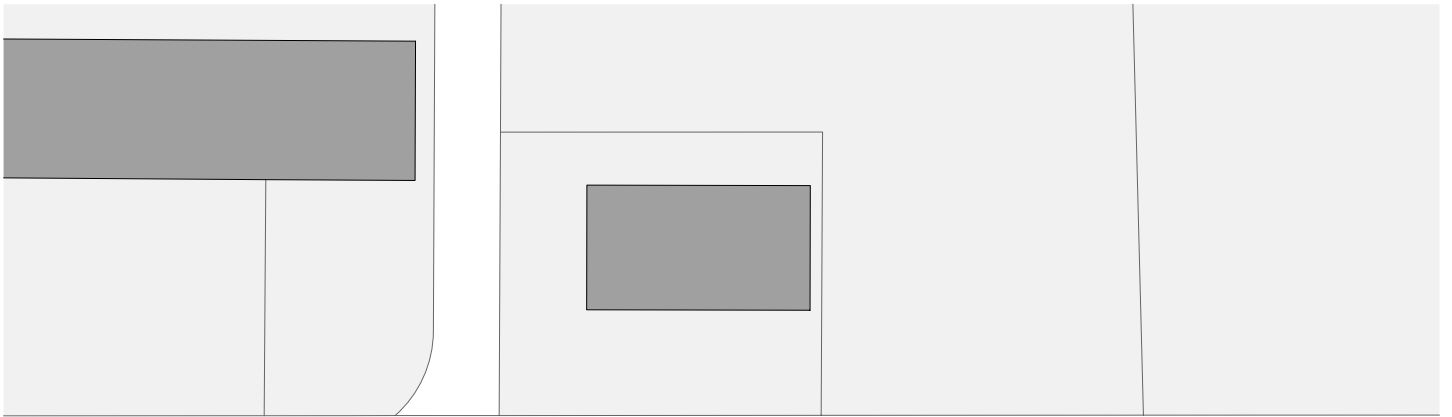
← Schwarzacher Ried

→ Richtung Alberschwende

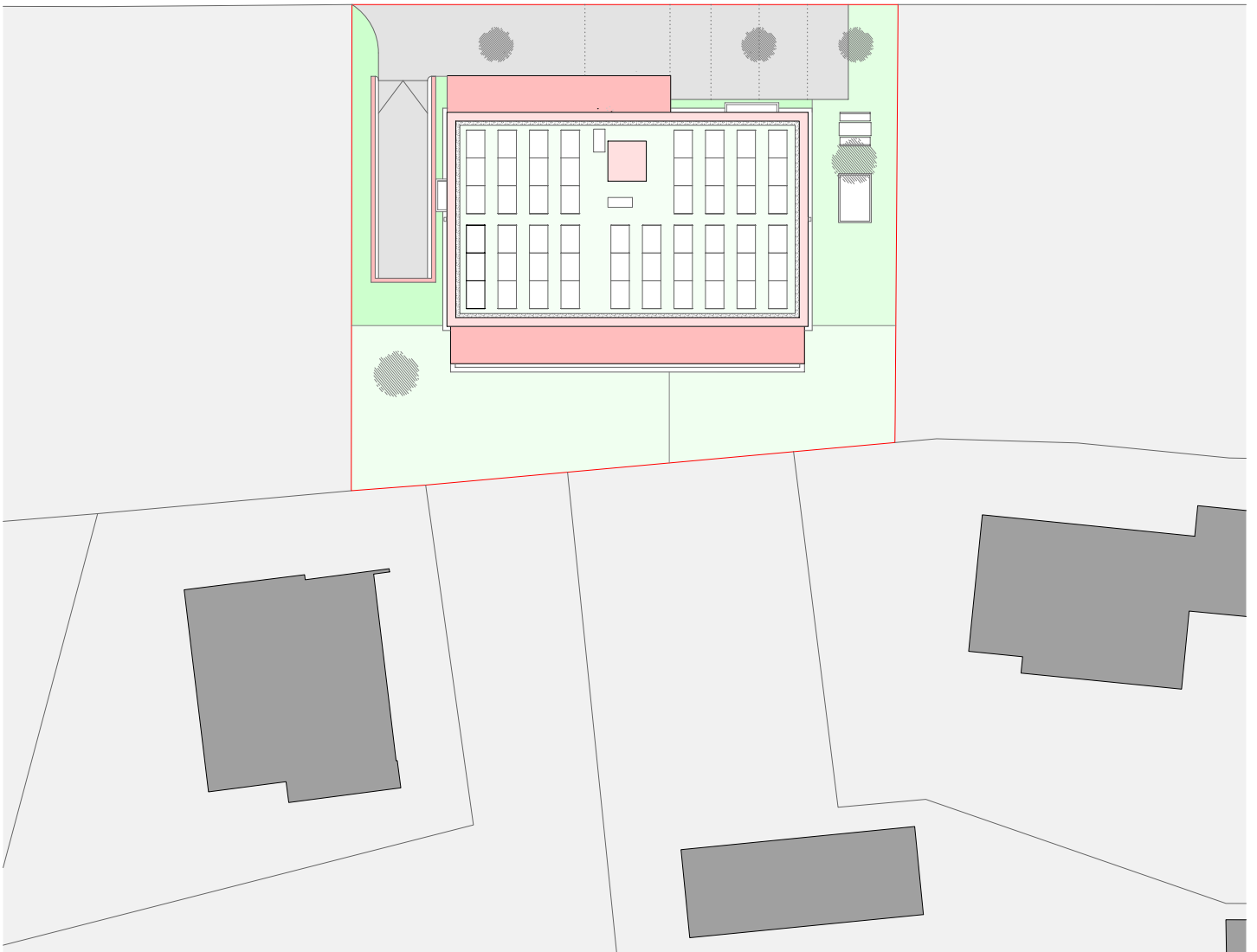
← Richtung Dornbirn

← Autobahnanschluss Dornbirn-Nord

Gutenbergstraße L3a



WEIDACHSTRASSE



Weidachstraße 15  
6858 Schwarzach

Übersicht Lage  
ohne Maßstab



**revital**

WEIDACHSTRASSE



Übersichtsplan

- 5-Zimmerwohnung
- 4-Zimmerwohnung
- 3-Zimmerwohnung
- 2-Zimmerwohnung

Weidachstraße 15  
6858 Schwarzach

Übersicht Erdgeschoss  
M 1:200





Übersichtsplan

- 5-Zimmerwohnung
- 4-Zimmerwohnung
- 3-Zimmerwohnung
- 2-Zimmerwohnung

Weidachstraße 15  
6858 Schwarzach

Übersicht 1. Obergeschoss  
M 1:200





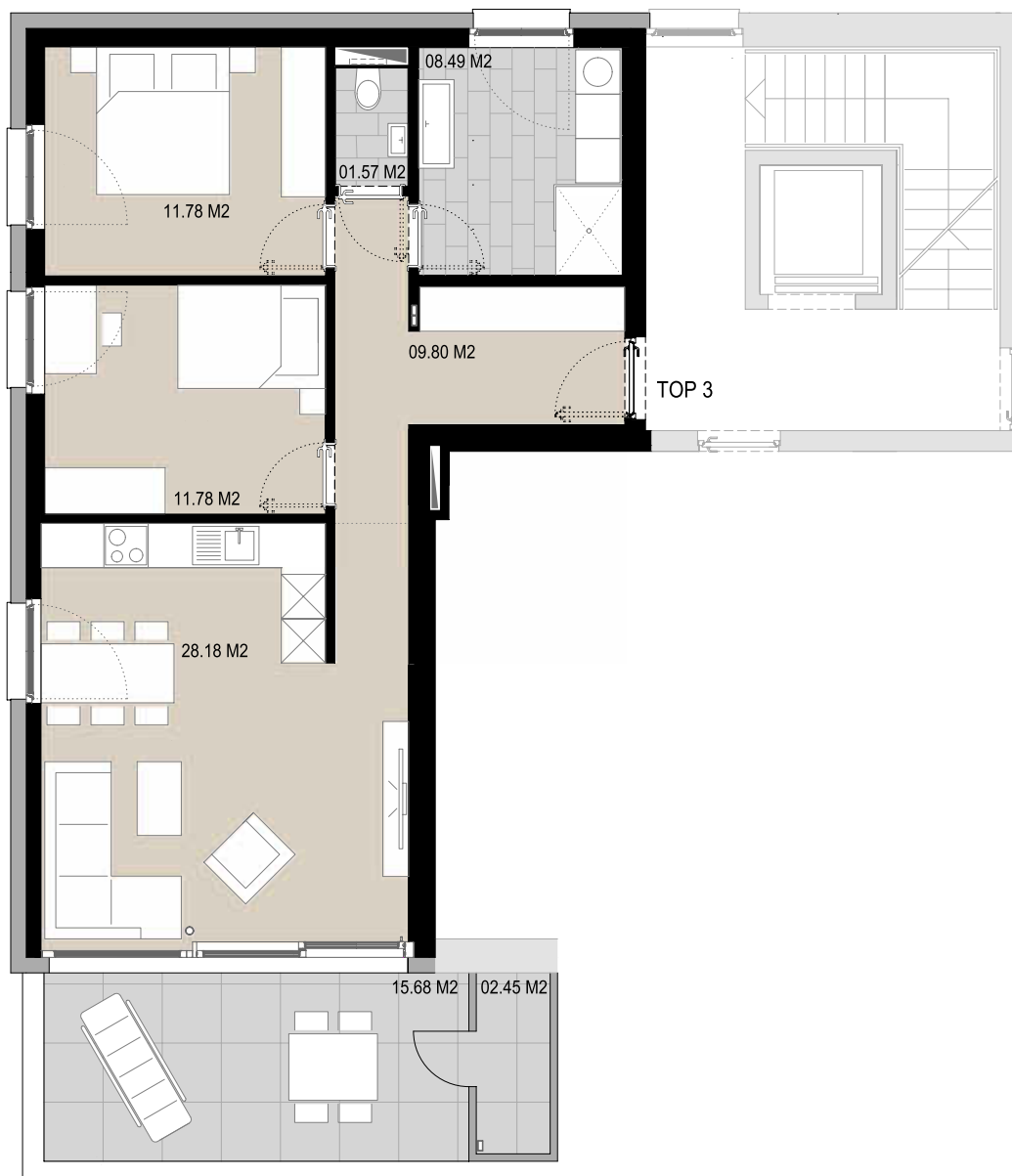
Übersichtsplan

- 5-Zimmerwohnung
- 4-Zimmerwohnung
- 3-Zimmerwohnung
- 2-Zimmerwohnung

Weidachstraße 15  
6858 Schwarzach

Übersicht Dachgeschoss  
M 1:200





TOP 3 | 3-Zimmerwohnung

WOHNFLÄCHE 71.60 M2

VORRAUM / FLUR	09.80 M2
KOCHEN / ESSEN / WOHNEN	28.18 M2
BAD	08.49 M2
WC	01.57 M2
ELTERN	11.78 M2
KIND	11.78 M2

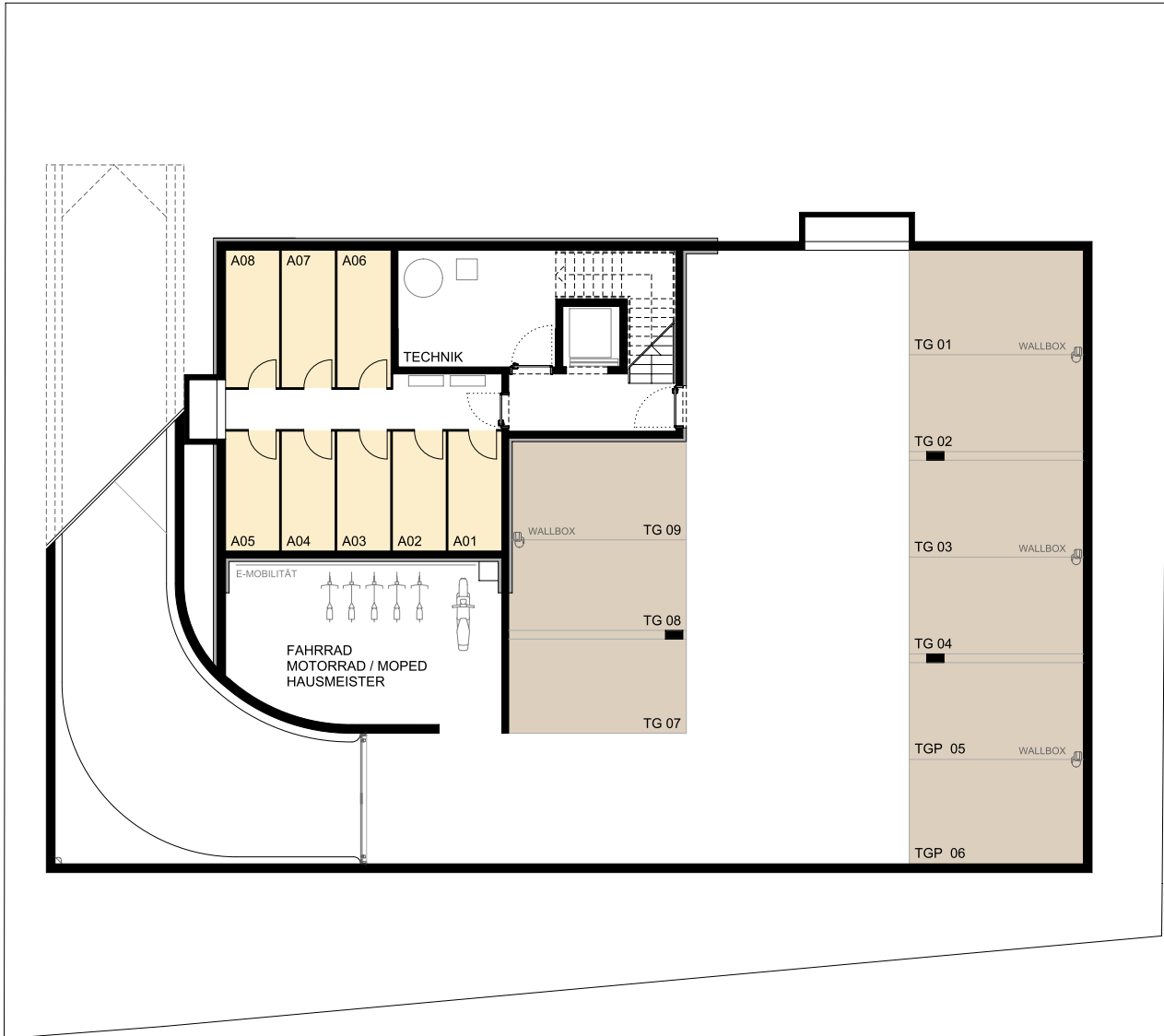
BALKON + ABSTELLBOX 18.13 M2  
 KELLERABTEIL 05.32 M2



Weidachstraße 15  
 6858 Schwarzach

Top 3 1. Obergeschoss  
 M 1:100





Übersichtsplan

KFZ-Stellplätze

Motorradstellplätze

Kellerabteile

Weidachstraße 15  
6858 Schwarzach

Übersicht Untergeschoss

M 1:200



**revital**



**Weidachstraße 15, 6858 Schwarzach  
Wohnung Top W 3**

Wohnungstyp            3-Zimmerwohnung  
Geschoss                1. Obergeschoss

Wohnfläche            72,20 m<sup>2</sup>  
Balkon inkl. Abstellbox    17,45 m<sup>2</sup>  
Kellerabteil            5,32 m<sup>2</sup>

Kaufpreis Wohnung	586 000,00 €
Kaufpreis Tiefgaragenplatz	29 700,00 €
Kaufnebenkosten <sup>*1</sup>	30 210,60 €
<b>Gesamtkaufpreis</b>	<b>645 910,60 €</b>
Wohnbauförderung (mit Kinder- und Ersterwerbbonus) <sup>*2</sup>	-160 000,00 €
<b>Finanzierungsbedarf</b>	<b>485 910,60 €</b>

**Finanzierungsbeispiel**

Finanzierungsbedarf	485 910,60 €
Eigenmittel (Annahme 20% der Gesamtkosten)	-129 182,12 €
Fremdfinanzierungsbedarf	356 728,48 €
<b>Monatliche Rückzahlung mit "Revital-Sonderfinanzierung" <sup>*3</sup></b>	<b>ab 1 165,00 €</b>

<sup>\*1</sup> Befreiung der Grundbucheintragungsgebühr bis € 500.000,00 bei Hauptwohnsitzbegründung berücksichtigt.

<sup>\*2</sup> zusätzliche Wohnbauförderung: € 15.000,00 für ein Kind und € 20.000,00 bei Ersterwerb berücksichtigt.

<sup>\*3</sup> **Informieren Sie sich im persönlichen Gespräch über die Details der "Revital-Sonderfinanzierung".**

Angebot freibleibend. Zwischenverkauf vorbehalten. Die angeführten Preise sind Fixpreise für eine schlüsselfertige Ausführung nach der gültigen Baubeschreibungs- und Ausrüstungsliste. Die Kaufpreise haben Gültigkeit bis zum 31.03.2025.


**Revital Immobilien GmbH**

Lustenauerstraße 56, mono  
A-6850 Dornbirn

Maximilian Kaufmann  
T 05572 53 53 6-26  
M 0664 2535458  
E maximilian.kaufmann@revital.at