

Gehrenstraße 20

Weiler

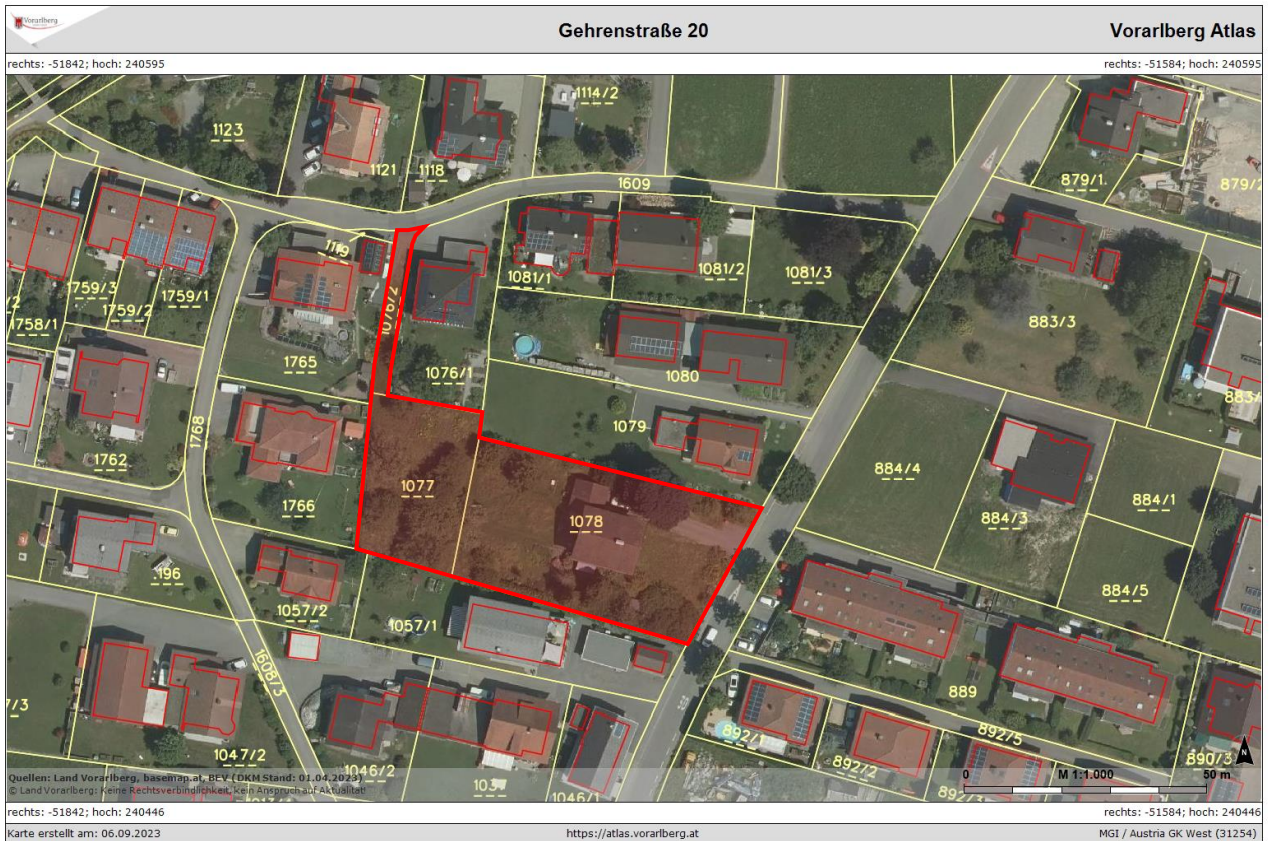
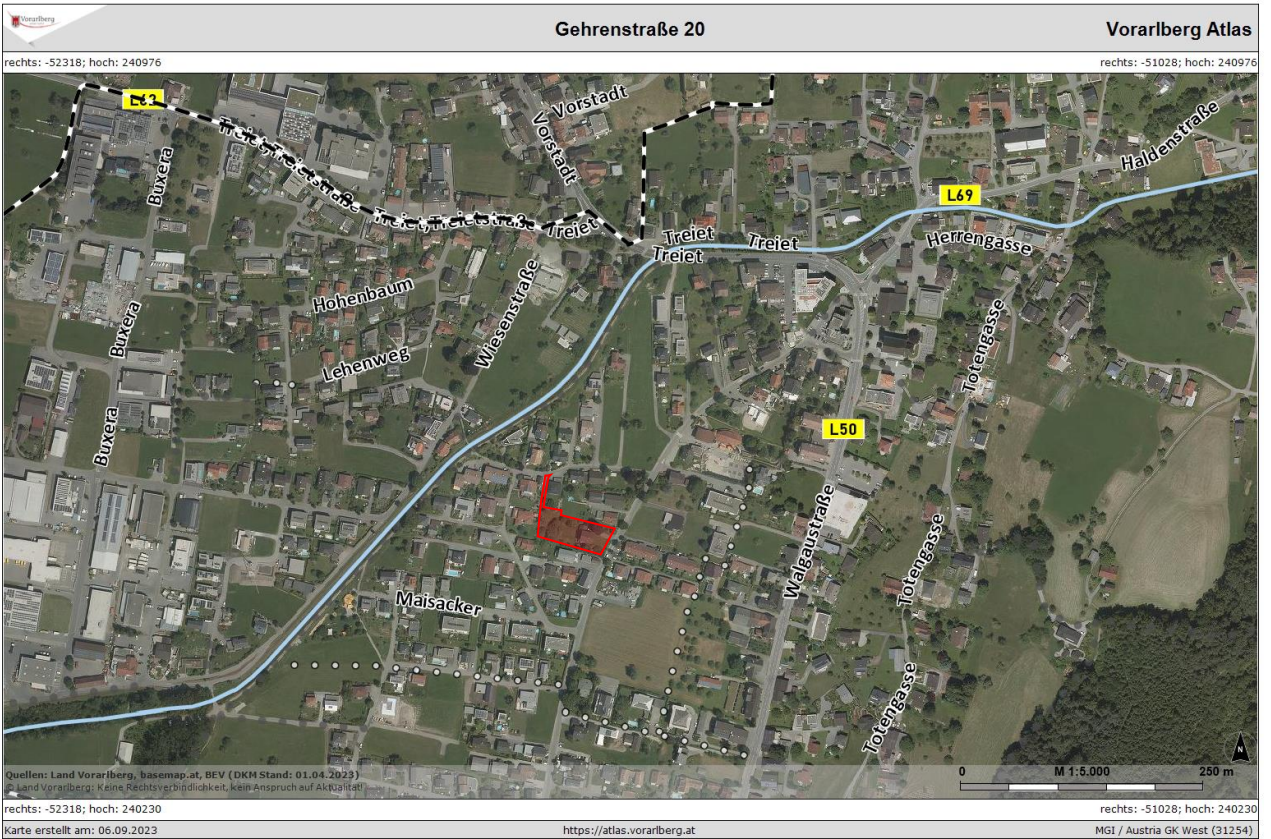
Exposé

GRUNDSTÜCKSINFORMATIONEN

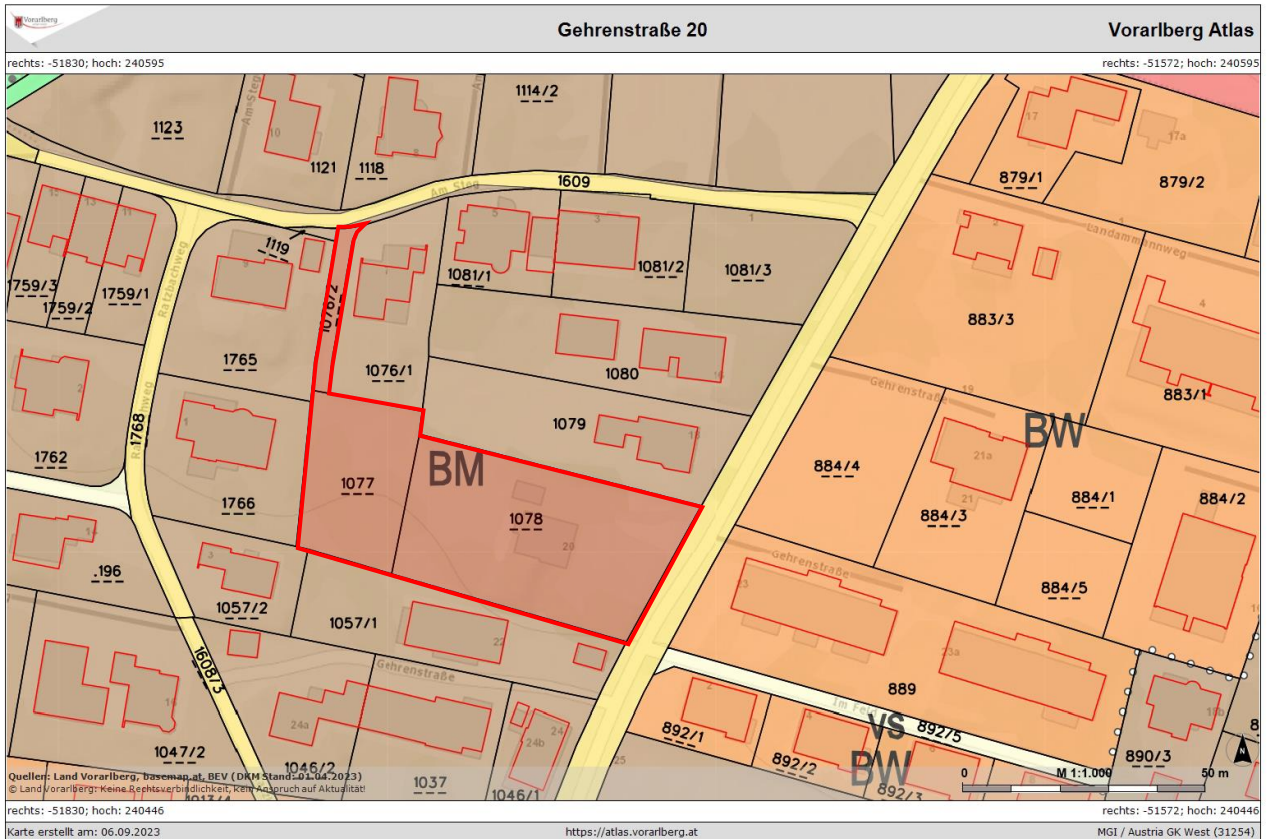
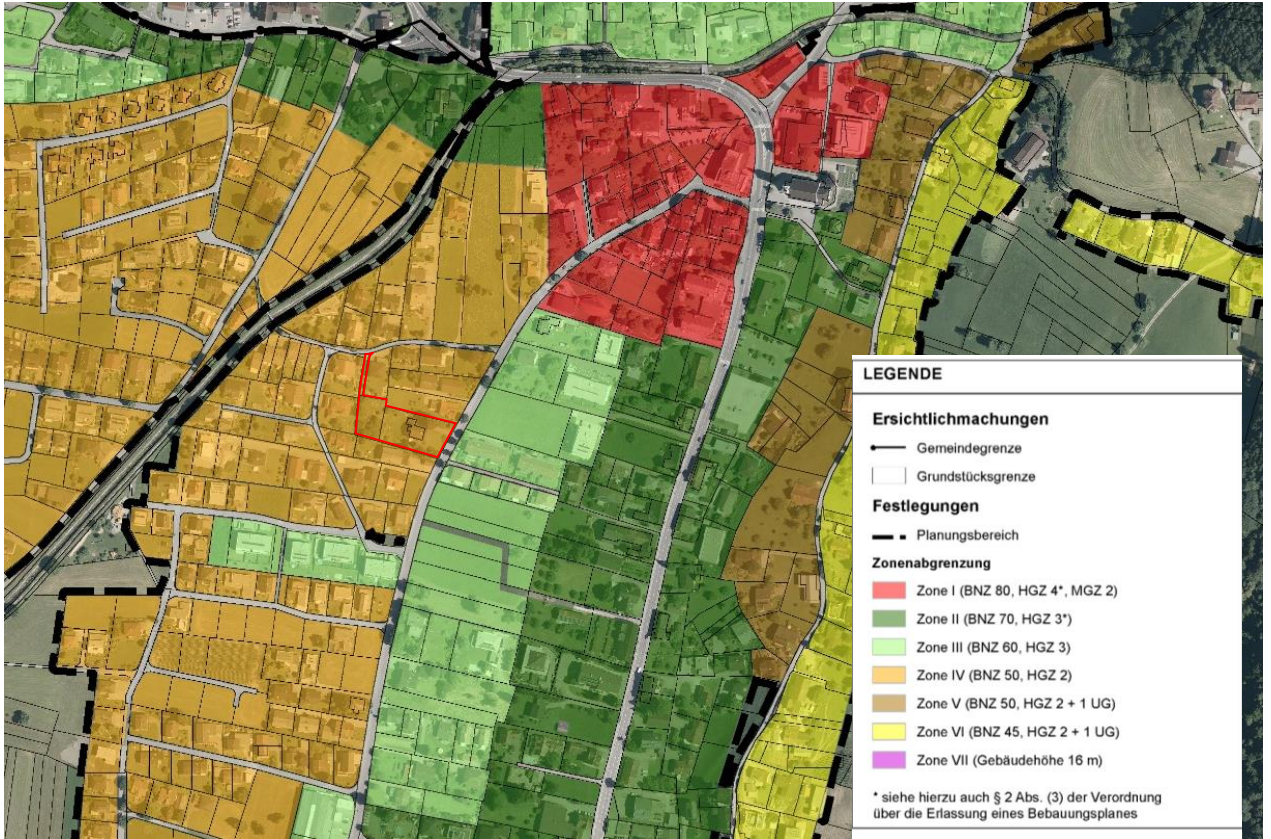
Adresse	Gehrenstraße 20, A-6837 Weiler
Grundstückfläche Nummer	725 m ² 1077 1.669 m ² 1078 81 m ² 2/3 des GST 1076/2 (Wegparzelle)
Gesamtfläche	2475 m ²
Eigentümer	PRISMA Zentrum für Standort und Regionalentwicklung GmbH
Flächenwidmung	BM (Baufläche-Mischgebiet)
Erschließung	GST 1078: über Gehrenstraße GST 1077: über Private Zufahrt über GST 1076/2 (2/3 Eigentum) von „Am Steg“
Bebauungsmöglichkeiten	BNZ 50 HGZ 2 (gem. aktuellem Bebauungsplan)
Gebäudebestand	Einfamilienhaus
Aktuelle Nutzung	vermietet (kurzfristig kündbar)



GRUNDSTÜCKSINFORMATIONEN



GRUNDSTÜCKSINFORMATIONEN



PRISMA

PRISMA Zentrum für Standort- und
Regionalentwicklung GmbH
CAMPUS V
Hintere Achmühlerstraße 1, 6850 Dornbirn

Telefon: 05572 22122-20
E-Mail: vorarlberg@prisma-zentrum.com

FN 541619 z. Firmenbuchgericht: Landesgericht Feldkirch . ATU75939816
Vorbehaltlich Änderungen und Irrtum. Abbildungen haben Symbolcharakter. Stand: November 2023