



# SONNIGES BAUGRUNDSTÜCK IN ZENTRALER LAGE

DORNBIRN ■ EISENGASSE



# Beschreibung

DORNBIRN ■ EISENGASSE

In zentraler und sonniger Lage in Dornbirn befindet sich dieses Grundstück.

Das Grundstück ist als Baufläche Mischgebiet BM gewidmet und eignet sich ideal für eine repräsentative Bebauung. Diverse Schulen, ein Kindergarten und Nahversorger sind in unmittelbarer Umgebung. Die Innenstadt von Dornbirn sowie der Bahnhof sind in wenigen Gehminuten erreichbar.

Kanal- und Wasseranschlussmöglichkeiten an der Grundstücksgrenze sowie weitere Versorgungsleitungen in der Nähe sind vorhanden.

Laut Baugrundlage der Stadt Dornbirn kann von einer Baunutzungszahl zwischen 60 und 80 sowie einer Höchstgeschosßzahl von 3bis 3,5 ausgegangen werden. Detaillierte Ausführungen der Baubestimmungen sind aus den Baugrundlagen der Stadt Dornbirn ersichtlich, die gerne übermittelt werden können.

## DATEN

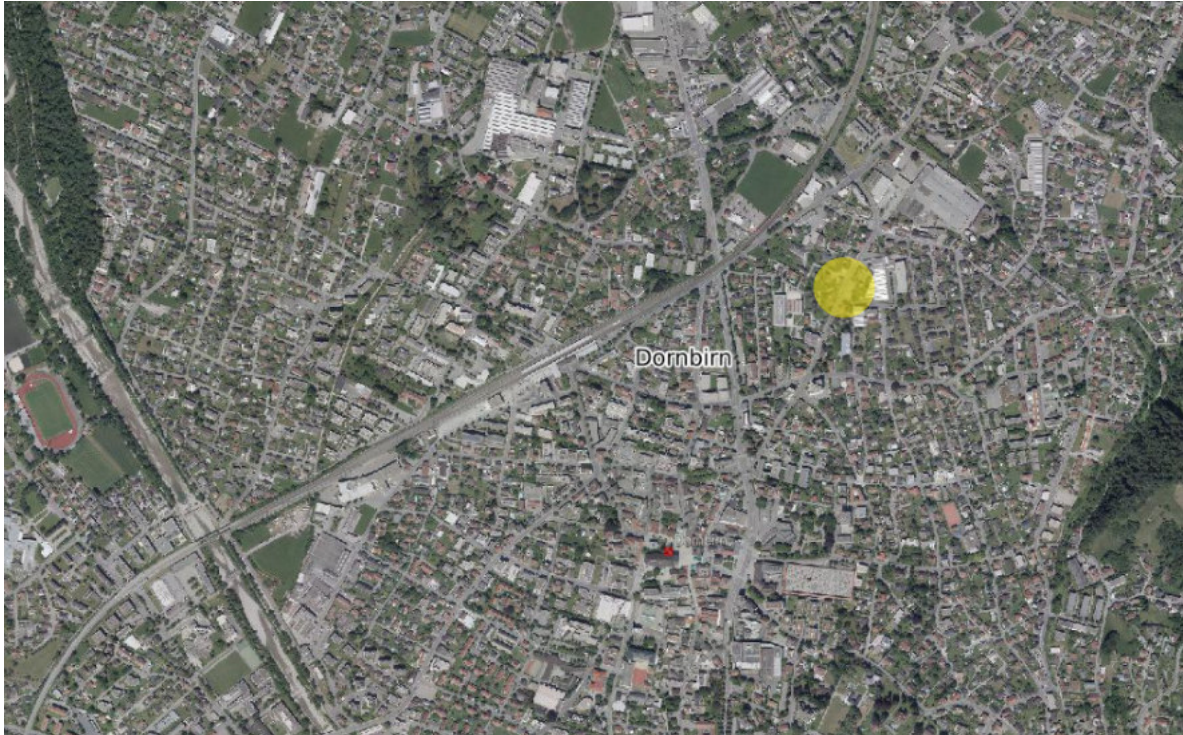
- GSTNR .1109, 8401 in EZ 280, KG Dornbirn
- GSTNR. 8399, 8400 und .1112 in EZ 284, KG Dornbirn
- Grundstücksfläche: gesamt 1.832 m<sup>2</sup> lt. GB-Auszug
- Widmung: Baufläche Mischgebiet BM
- Gefahrenzonenplan: keine
- Baunutzung zw. 60 und 80 lt. Baugrundlage der Stadt Dornbirn
- Kanal- und Wasseranschlussmöglichkeiten an der Grundstücksgrenze

## KAUFPREIS-BESTPREISANBOT

€ 2.200.000,-

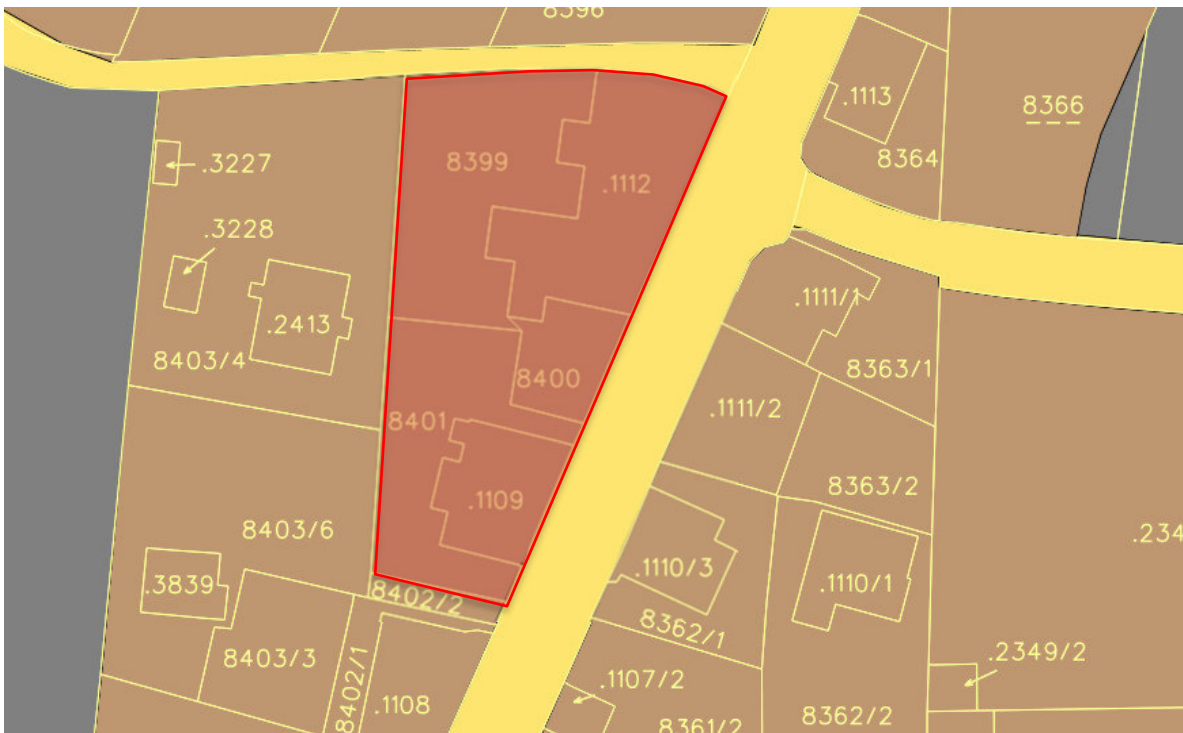
## NEBENKOSTEN

- 3,5% Grunderwerbsteuer
- 1,1% Grundbucheintragung
- 1,0 % Vertragserrichtungskosten inkl. Treuhandabwicklung + 20 % MwSt.
- 3,0 % Vermittlungshonorar + 20 % MwSt.



---

Nutzen Sie Ihre Chance auf eine Besichtigung und vereinbaren Sie gleich telefonisch einen Termin unter:  
+43 5552 62753 oder kontaktieren Sie uns einfach per Mail: [beatus.fleisch@primusimmobilien.at](mailto:beatus.fleisch@primusimmobilien.at)



Nutzen Sie Ihre Chance auf eine Besichtigung und vereinbaren Sie gleich telefonisch einen Termin unter:  
+43 5552 62753 oder kontaktieren Sie uns einfach per Mail: [beatus.fleisch@primusimmobilien.at](mailto:beatus.fleisch@primusimmobilien.at)



---

Nutzen Sie Ihre Chance auf eine Besichtigung und vereinbaren Sie gleich telefonisch einen Termin unter:  
+43 5552 62753 oder kontaktieren Sie uns einfach per Mail: [beatus.fleisch@primusimmobilien.at](mailto:beatus.fleisch@primusimmobilien.at)