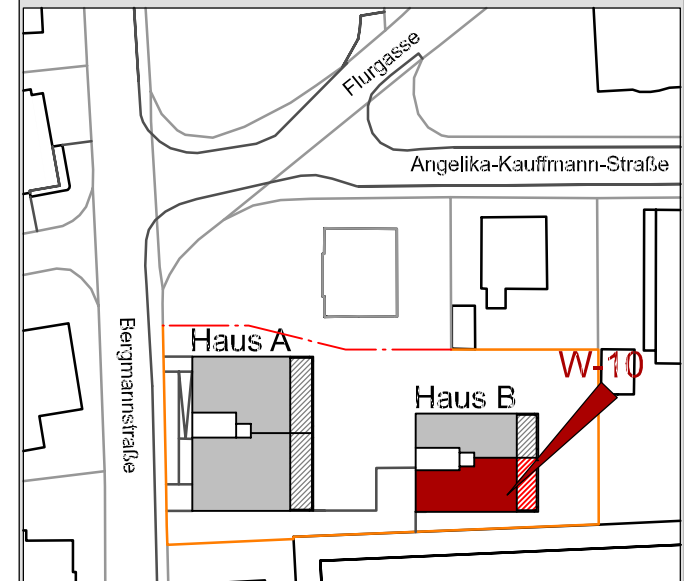
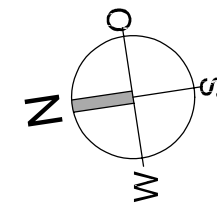
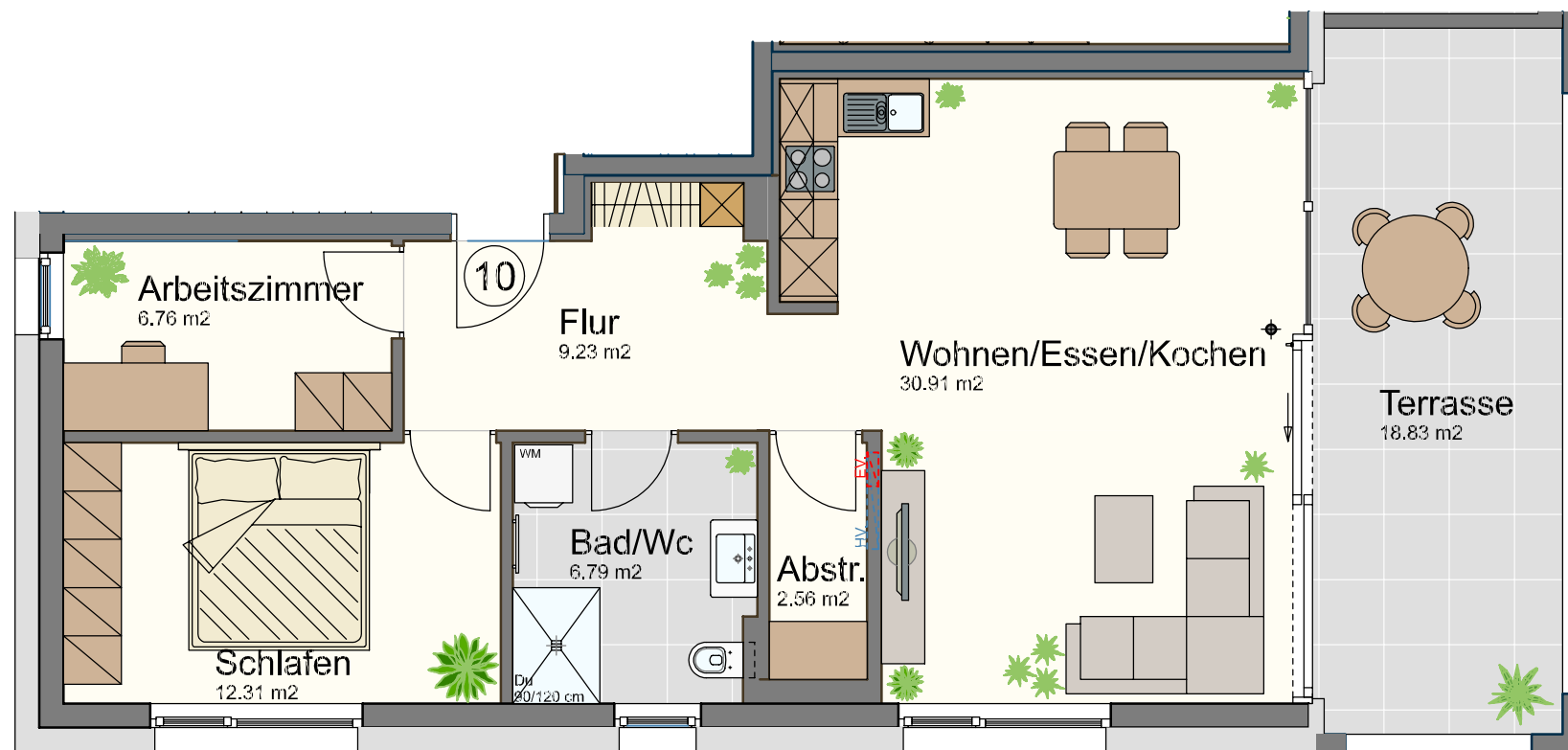


Bergmannstraße Dornbirn

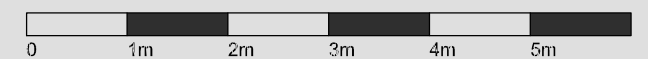
Haus B Wohnung W-10

3-Zimmer-Wohnung
im 1. Obergeschoss mit 68.56 m²

Flur	9.23 m ²
Abstellraum	2.56 m ²
Bad/Wc	6.79 m ²
Schlafen	12.31 m ²
Arbeitszimmer	6.76 m ²
Wohnen/Essen/Kochen	30.91 m ²
Gesamt	68.56 m²
Terrasse	18.83 m ²
Kellerabteil	7.23 m ²



Maßstab 1:75 (1cm = 75cm)



Datum 6. März 2019