



GRUNDSTÜCK MIT AUSSICHT ZU VERKAUFEN

KLAUS ■ REBGASSE



Beschreibung

KLAUS ■ REBGASSE

In wunderschöner Lage mit herrlicher Aussicht verkaufen wir diese Liegenschaft in Klaus.

Das Grundstück ist als Baufläche Wohngebiet BW gewidmet und eignet sich ideal für eine repräsentative Bebauung.

Kanal- und Wasseranschlussmöglichkeiten an der Grundstücksgrenze sowie weitere Versorgungsleitungen in der Nähe sind vorhanden.

Laut Bebauungsplan der Gemeinde Klaus kann von einer Baunutzungszahl in der Höhe von max. 50 und einer Höchstgeschosßzahl von maximal 3 ausgegangen werden. Detaillierte Ausführungen der Baubestimmungen sind aus dem Bebauungsplan ersichtlich, der auf Nachfrage gerne übermittelt werden kann. Gespräche mit der Gemeinde sind allerdings zu führen.

DATEN

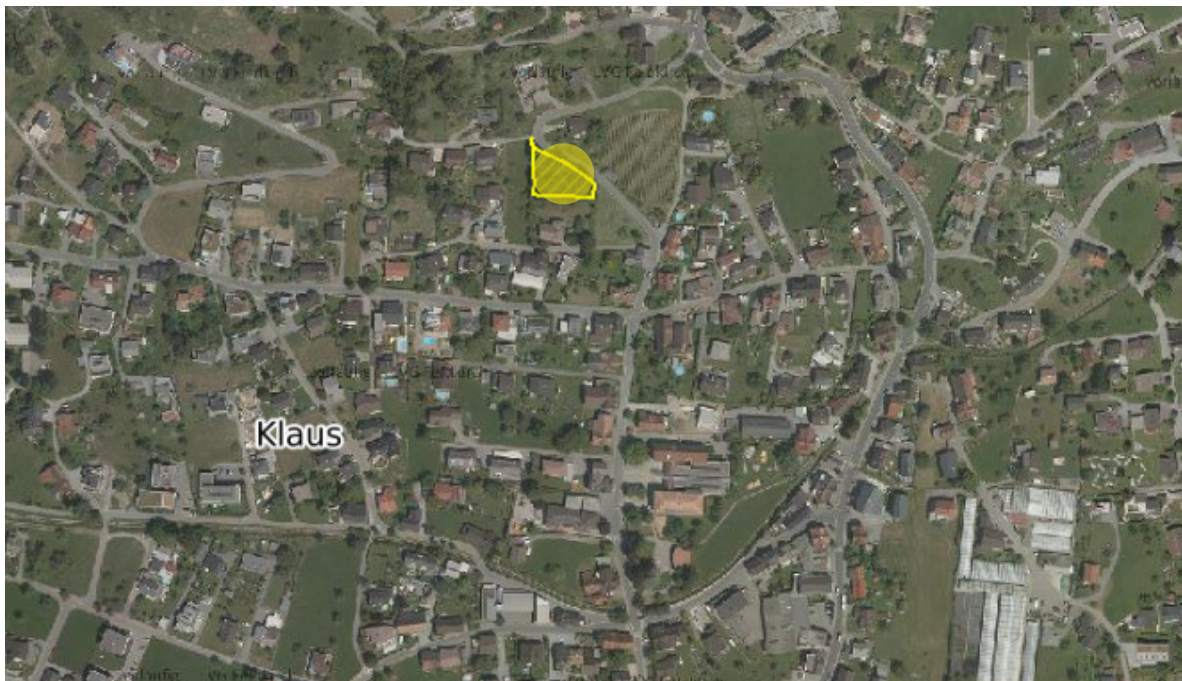
- GSTNR 719/14 in EZ 1704, KG Klaus
- Grundstücksfläche: 1.089 m² lt. GB-Auszug
- Widmung: Baufläche Wohngebiet BW
- maximale Baunutzung 50
- Kanal- und Wasseranschlussmöglichkeiten an der Grundstücksgrenze

KAUFPREIS-BESTPREISANBOT

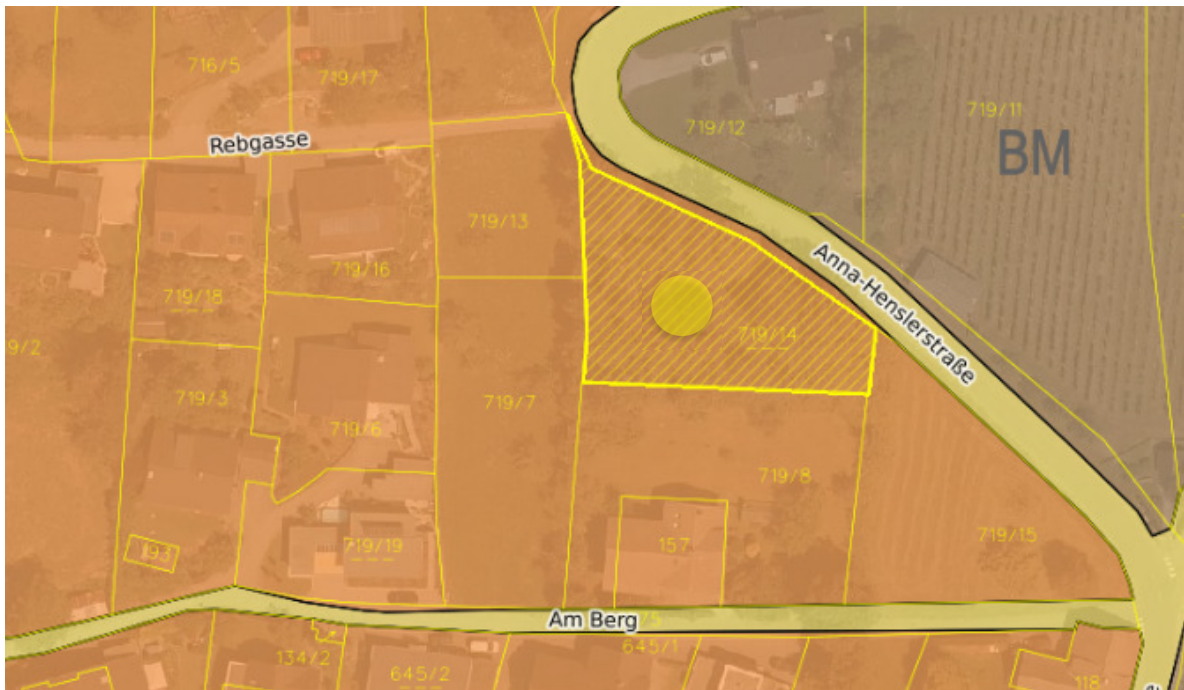
Preis auf Anfrage

NEBENKOSTEN

- 3,5% Grunderwerbsteuer
- 1,1% Grundbucheintragung
- 0,8 % Vertragserrichtungskosten inkl. Treuhandabwicklung + 20 % MwSt.
- Vermittlungshonorar 3 % + 20 % MwSt.



Nutzen Sie Ihre Chance auf eine Besichtigung und vereinbaren Sie gleich telefonisch einen Termin unter:
+43 5552 62753 oder kontaktieren Sie uns einfach per Mail: beatus.fleisch@primusimmobilien.at



Nutzen Sie Ihre Chance auf eine Besichtigung und vereinbaren Sie gleich telefonisch einen Termin unter:
+43 5552 62753 oder kontaktieren Sie uns einfach per Mail: beatus.fleisch@primusimmobilien.at



Nutzen Sie Ihre Chance auf eine Besichtigung und vereinbaren Sie gleich telefonisch einen Termin unter:
+43 5552 62753 oder kontaktieren Sie uns einfach per Mail: beatus.fleisch@primusimmobilien.at