

NOTIZEN.



# bau<sup>mit</sup> summer

SONNIG WOHNEN  
DÜRNE / KOBLACH



BAU SUMMER GMBH

Trietstraße 18 | A-6833 Klaus | Telefon 05523-62763 | FAX +85 | office@bausummer.at | www.bausummer.at

 facebook.com/bausummer

# SONNIG WOHNEN. DOPPELHÄUSER.

- zwei Doppelhäuser mit vier Wohneinheiten
- große, teils überdachte westseitige Terrasse mit Weitblick
- großer Carport mit zwei Stellplätzen und Abstellraum
- sehr sonnige und ruhige Lage
- öffentliche Verkehrsmittel und Autobahn in der Nähe
- Ziegelmassivbauweise und hochwertige Ausstattung
- individuelle Grundrissgestaltung

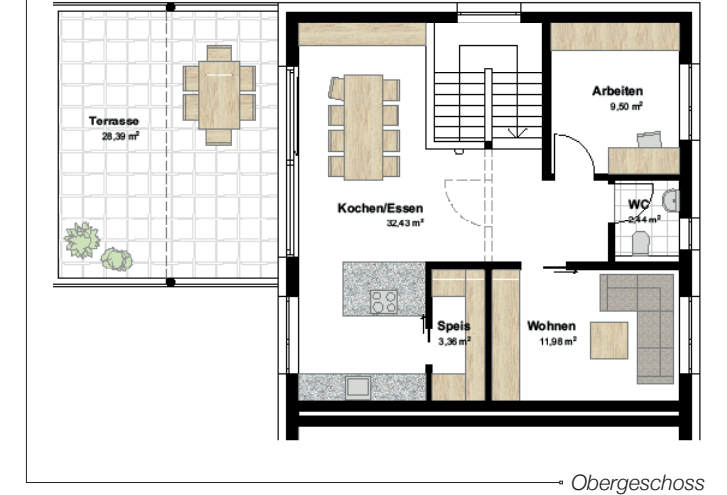


HAUS A



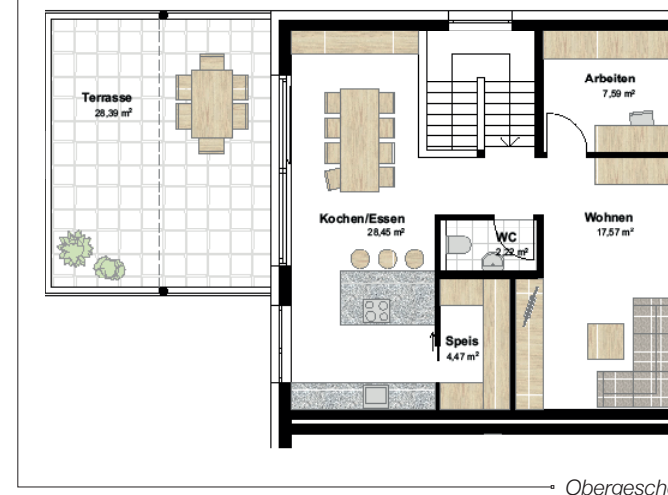
- Wohnfläche: 119,93 m<sup>2</sup> | Terrasse: 28,39 m<sup>2</sup>
- großer offener Wohnbereich
  - Küche mit Morgensonne und Frühstückstisch
  - Speis mit viel Platz
  - großzügige Terrasse
  - Blick ins Grüne durch großflächige Verglasung
  - ruhiges Arbeitszimmer
  - Abstellraum

HAUS B



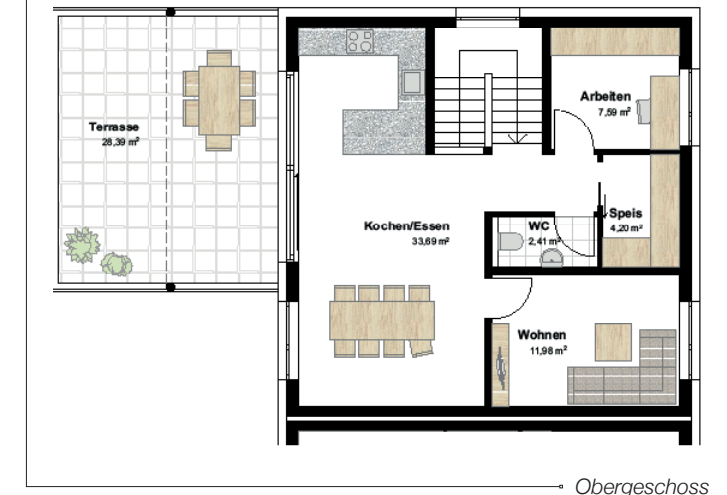
- Wohnfläche: 119,11 m<sup>2</sup> | Terrasse: 28,39 m<sup>2</sup>
- große helle Wohnküche
  - abgetrenntes Wohnzimmer
  - Speis direkt bei der Küche
  - Trennung des Wohnbereichs vom Stiegenhaus möglich
  - großzügige Terrasse
  - Blick ins Grüne durch großflächige Verglasung
  - ruhiges Arbeitszimmer

HAUS C

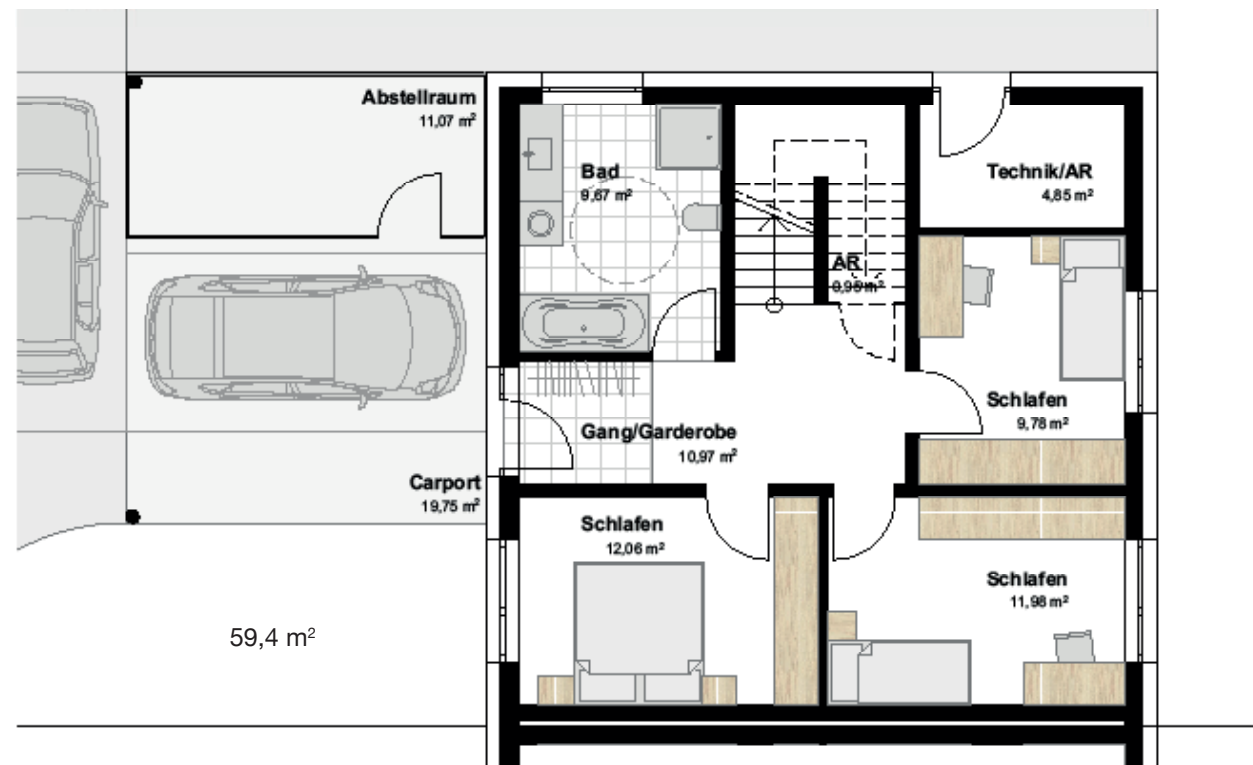


- Wohnfläche: 119,87 m<sup>2</sup> | Terrasse: 28,39 m<sup>2</sup>
- große helle Wohnküche
  - Wohnbereich räumlich abgetrennt
  - Speis direkt bei der Küche
  - ausreichend Platz für eine Frühstückstheke
  - großzügige Terrasse
  - Blick ins Grüne durch großflächige Verglasung
  - ruhiges Arbeitszimmer

HAUS D



- Wohnfläche: 119,11 m<sup>2</sup> | Terrasse: 28,39 m<sup>2</sup>
- große helle Wohnküche
  - abgetrenntes Wohnzimmer
  - viel Platz in der Speis
  - großzügige Terrasse
  - Blick ins Grüne durch großflächige Verglasung
  - ruhiges Arbeitszimmer



Standort und Untergeschoss