

Chancen-Center Raiffeisenhaus

Sulz



Immobilien GmbH

Feldstraße 14 | 6837 Weiler | www.beto.at | +43 664 432 53 78 | office@beto.at

Chancen-Center Raiffeisenhaus Sulz, Montfortstraße 9

Auf einen Blick

- Zu Verfügung stehen verschiedene Flächen mit unterschiedlichen Nutzungsoptionen (Büro, Praxis, Verkauf, Lager etc.).
- Die Büromöblierung ist teils vorhanden und kann bei Bedarf übernommen werden.
- Es sind ausreichend Parkplätze vorhanden.
- Die Montfortstraße 9 in 6832 Sulz ist ein zentraler Standort in Vorarlberg (Bezirk Feldkirch) mit perfekter Anbindung an den öffentlichen Verkehr (ÖPNV).
- Restaurants, Cafés, Lebensmittelgeschäfte und Naherholungsgebiete befinden sich in unmittelbarer Umgebung.
- Die Anschrift Montfortstraße 9 in 6832 Sulz hat regionale Bekanntheit (ehemalige Raiffeisenbank Vorderland).
- Eine langfristige Mietdauer ist möglich und die Option für die Erweiterung beim Standort ist aufgrund der Baulichkeiten gegeben.
- Es besteht die Möglichkeit der Vernetzung mit interessanten Unternehmungen vor Ort („Coworking im Vorderland“).
- Baujahr 1976
- HWB: 133 kWh/m²*a / fGEE: 1,77
- Der Mietpreis und die Mietdauer werden individuell vereinbart und sind abhängig von der Nutzung, Fläche, Anzahl Arbeitsplätze und benötigter Autoabstellplätze.
- Richtpreis pro Büro zwischen 350 und 550 EUR pro Monat inklusive aller Nebenkosten zzgl. 20% Umsatzsteuer.
- Ein kurzfristiger Mietbeginn ist nach Vereinbarung jederzeit möglich.

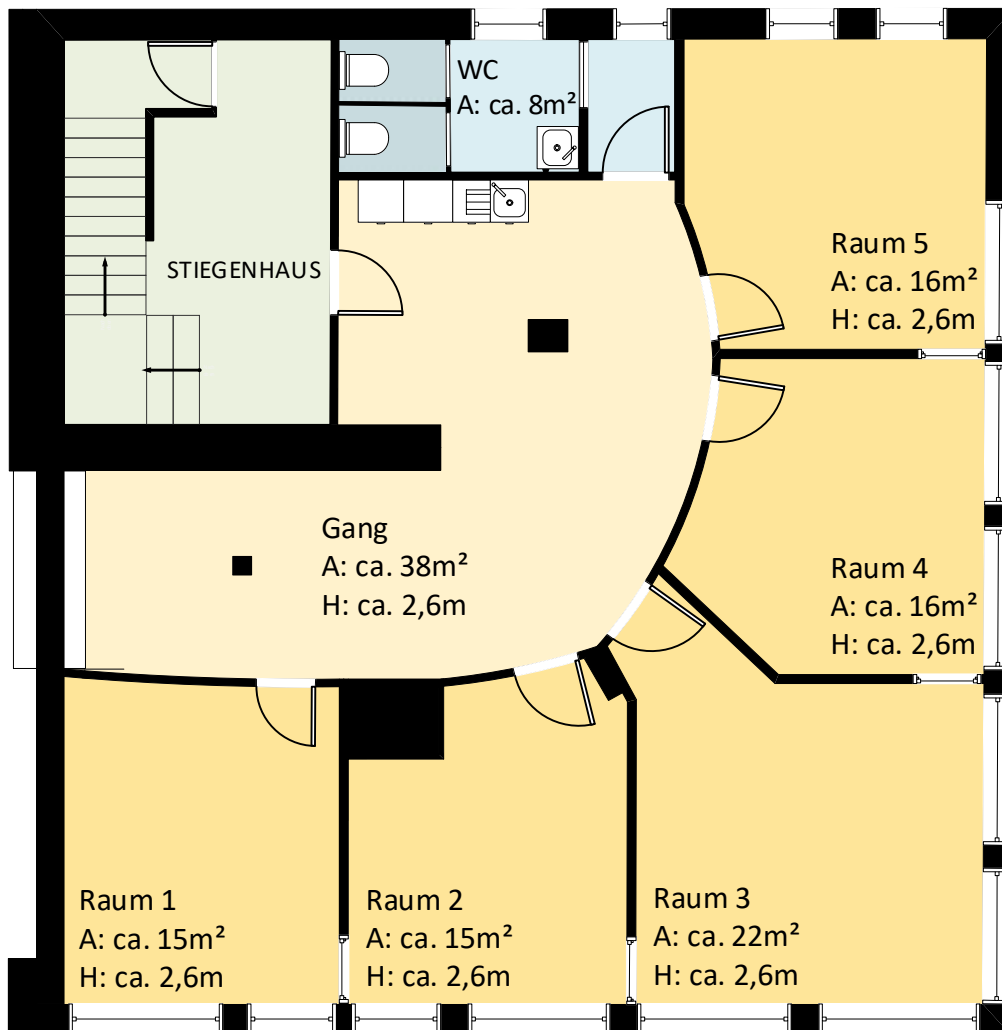
Bei Interesse stehen wir Ihnen gerne für Auskünfte und eine persönliche Besichtigung zur Verfügung.

Information und Kontakt

BETO Immobilien GmbH

Bernhard Summer | +43 664 432 53 78 | b.summer@beto.at | www.beto.at

Grundrisskizze Erdgeschoss



Das Erdgeschoss verfügt über fünf bereits möblierte Einzelbüros, die entweder einzeln oder auch als gesamte Einheit in Bestand genommen werden können.

Der Vorteil der Einheit besteht darin, dass ein besserer Mietpreis erzielbar ist und die Nebenkosten nach tatsächlichem Aufwand zugeordnet und verrechnet werden können.

Aktuelle Bilder Erdgeschoss







Grundrisskizze 1. Obergeschoss



Das 1. Obergeschoss verfügt über acht bereits möblierte Einzelbüros, die entweder einzeln oder auch als gesamte Einheit in Bestand genommen werden können. Eine Einheit kann hier beispielsweise auch aus drei oder vier Einzelbüros bestehen.

Aktuelle Bilder 1. Obergeschoss





