

# **Gehrenstraße 20**

## **Weiler**

Exposé



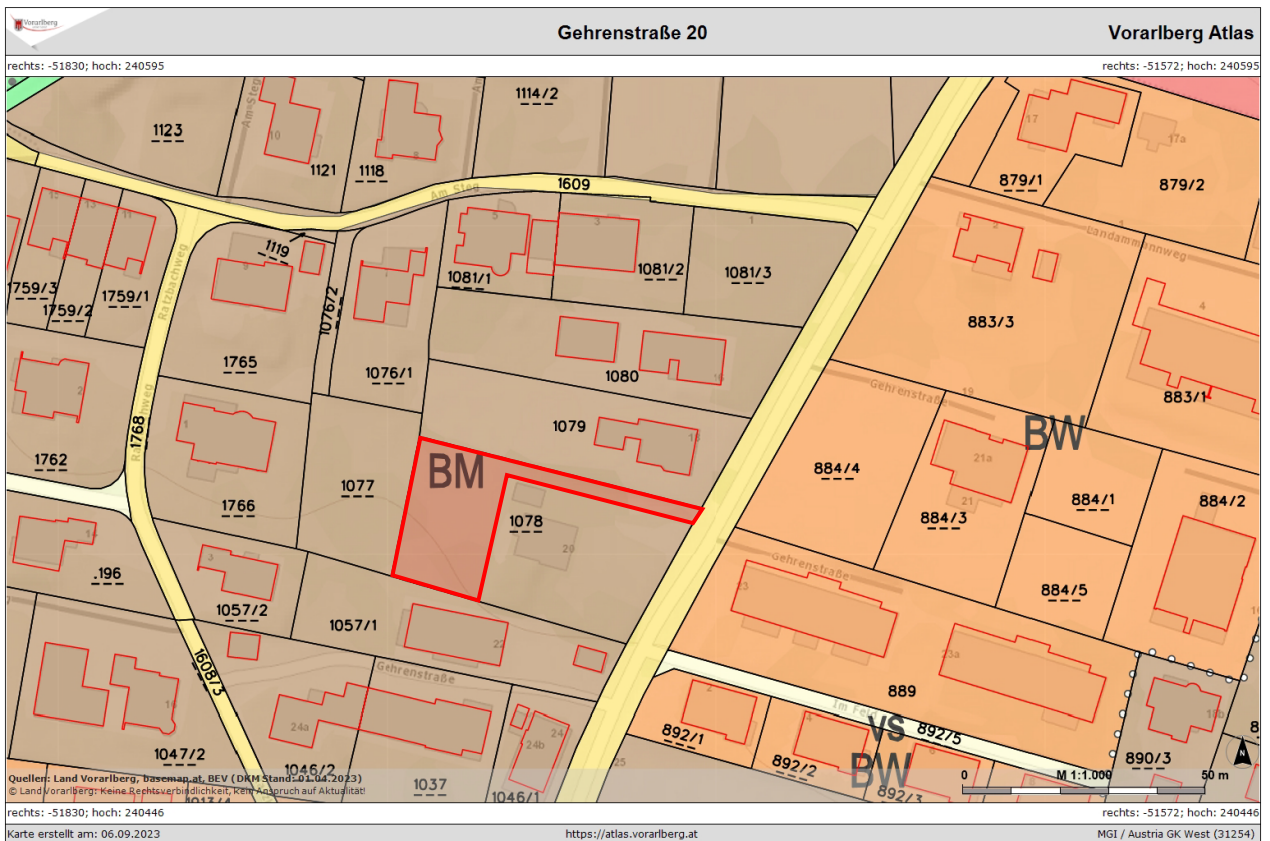
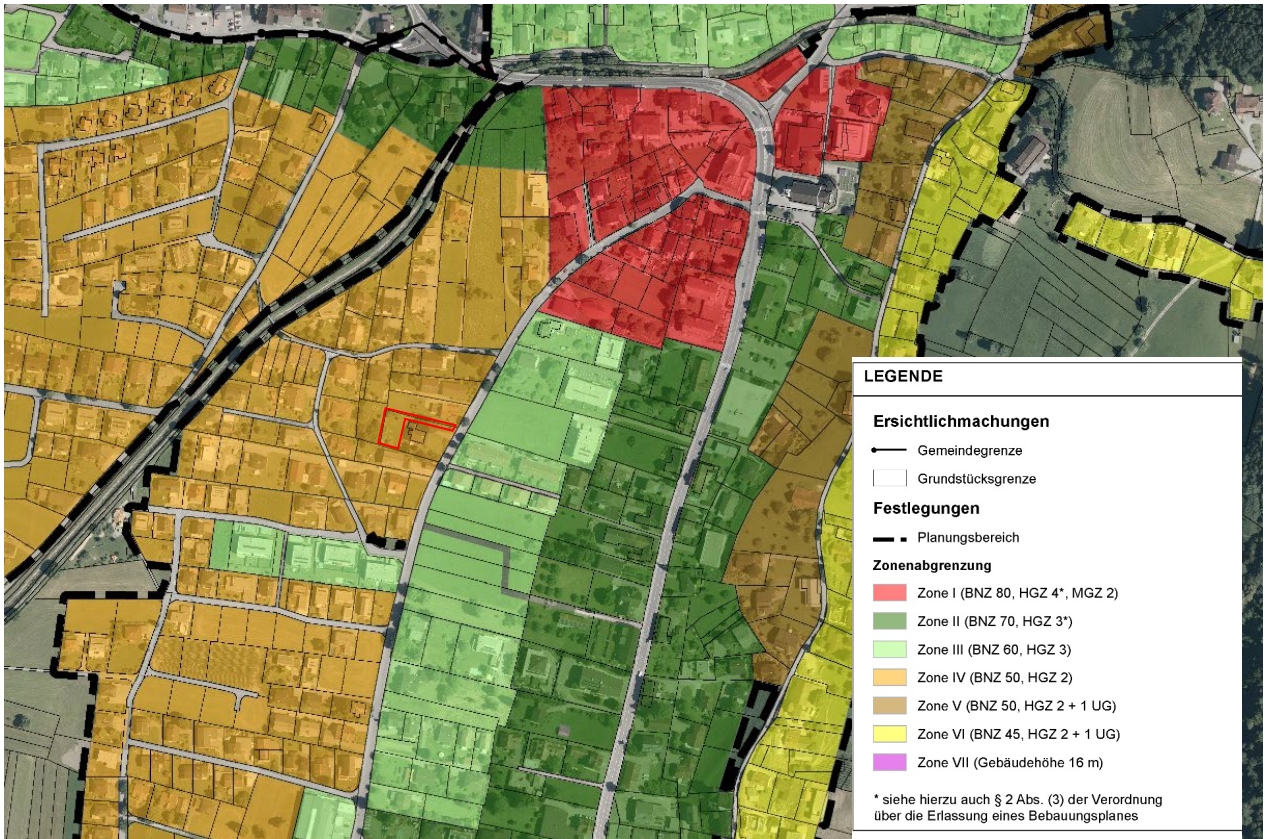
## GRUNDSTÜCKSINFORMATIONEN

<b>Adresse</b>	Gehrenstraße 20, A-6837 Weiler
<b>Grundstückfläche   Nummer</b>	555 m <sup>2</sup>   1078 (Teilfläche) 47 m <sup>2</sup>   Anteil der Zufahrtstraße
<b>Gesamtfläche</b>	<b>602 m<sup>2</sup></b>
<b>Eigentümer</b>	PRISMA Zentrum für Standort und Regionalentwicklung GmbH
<b>Flächenwidmung</b>	BM (Baufläche-Mischgebiet)
<b>Erschließung</b>	über Gehrenstraße
<b>Bebauungsmöglichkeiten</b>	BNZ 50   HGZ 2 (gem. aktuellem Bebauungsplan)
<b>Gebäudebestand</b>	unbebaut





# GRUNDSTÜCKSINFORMATIONEN



PRISMA 

PRISMA Zentrum für Standort- und  
Regionalentwicklung GmbH  
CAMPUS V  
Hintere Achmühlerstraße 1, 6850 Dornbirn

Telefon: 05572 22122-200  
E-Mail: [vorarlberg@prisma-zentrum.com](mailto:vorarlberg@prisma-zentrum.com)

FN 541619 z. Firmenbuchgericht: Landesgericht Feldkirch . ATU75939816  
Vorbehaltlich Änderungen und Irrtum. Abbildungen haben Symbolcharakter. Stand: April 2024