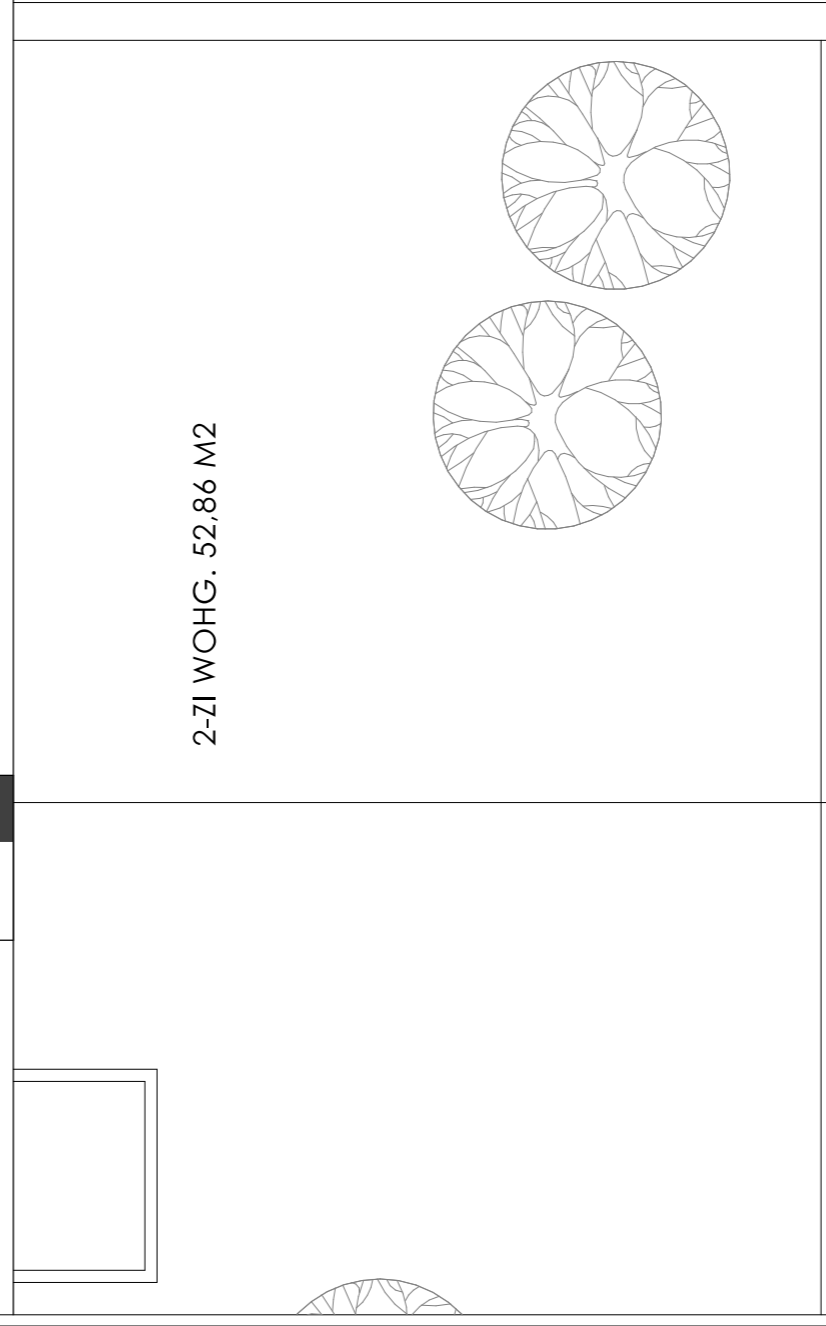




2-ZI WOHG. 52,86 M<sup>2</sup>

3-ZI WOHG. 80,75 M<sup>2</sup>



MASSE SIND ROHMAASSE UND KÖNNEN SICH IM ZUGE DER PLANUNG NOCH GERINGFÜGIG ÄNDERN! GARTENANTEILE SIND CA. ANGABEN WM U. WT SIND NICHT IM STANDARD ENTHALTEN. GARTENANTEILE SIND CA. ANGABEN 25.05.2024

**MFH WALGAUBLICK GÖFIS  
BADRUS  
A-6811 GOEFIS**

**TOP 08 DG MITTE 2 ZI**

WOHNUNG 52,86 M<sup>2</sup>  
BALKON 17,02 M<sup>2</sup> GARTEN 22,08 M<sup>2</sup>  
KELLER 7,96 M<sup>2</sup>



ZIMCON IMMOBILIEN GMBH.  
MSC KARL ZIMMERMANN  
KIRCHSTRASSE 2 | A-6811 GÖFIS  
T: +43 699 107 470 55 - INFO@ZIMCON.AT

