



heimwärts
Immobilien

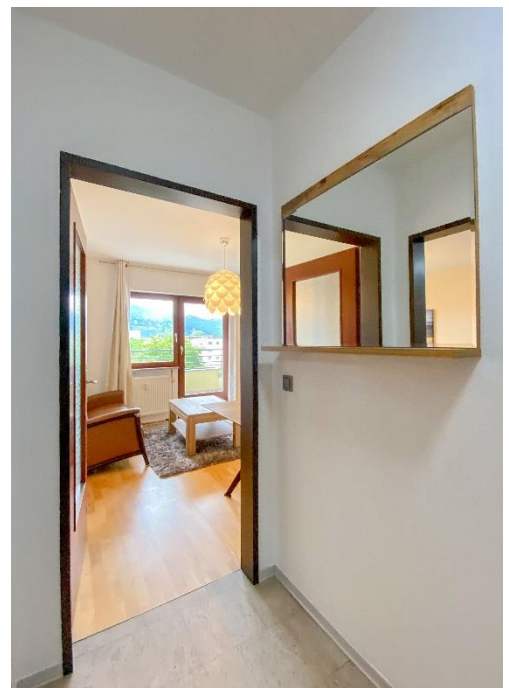


Im Dachgeschoß die Ruhe genießen! Top 14

6850 Dornbirn, am Müllerbach 16, Top 14, Dachgeschoß

Auf einen Blick:

- Balkon mit tollem Ausblick ins Grüne
- Lichtdurchflutet
- beste Infrastruktur
- Riesengroße Rasenfläche mit Grillplatz
- Sehr großzügige Aussenanlage
- Kellerabteil, Lift
- Abstellraum in der Wohnung
- In wenigen Gehminuten am Bahnhof
- Parkhaus
- Ökologische Heizung mit Fernwärme
- Allgemeiner Arzt in wenigen Gehminuten erreichbar





heimwärts
Immobilien

Wohnfläche:	ca. 46,91 m ²
Balkon:	ca. 10,90 m ²
Baujahr:	1979
Zimmer:	2 ½
Kellerabteil:	ca. 7,90 m ²
HWB:	74 kWh/m ² a, Klasse C
Stockwerk:	3. OG
Lift:	ja
Parken:	Separate Garage
Beziehbar:	sofort
Betriebskosten lt. Ang. des Verk.:	€ 112,40 (zzgl. € 96,80 Rep. F.)
Betriebskosten TG lt. Ang. des Verk.:	€ 55,50
Kaufpreis Wohnung:	€ 253.000,-
Kaufpreis Garage:	€ 22.000,-

heimwärts
Immobilien GmbH



Lukas Feurstein

Akad. Immobilienmanager

T +43 664 88 79 13 44

LF@heimwaerts.at

6867 Schwarzenberg, Heuberg 222

Nebenkostenübersicht:

3,5% Grunderwerbsteuer

1,1 % Grundbucheintragung

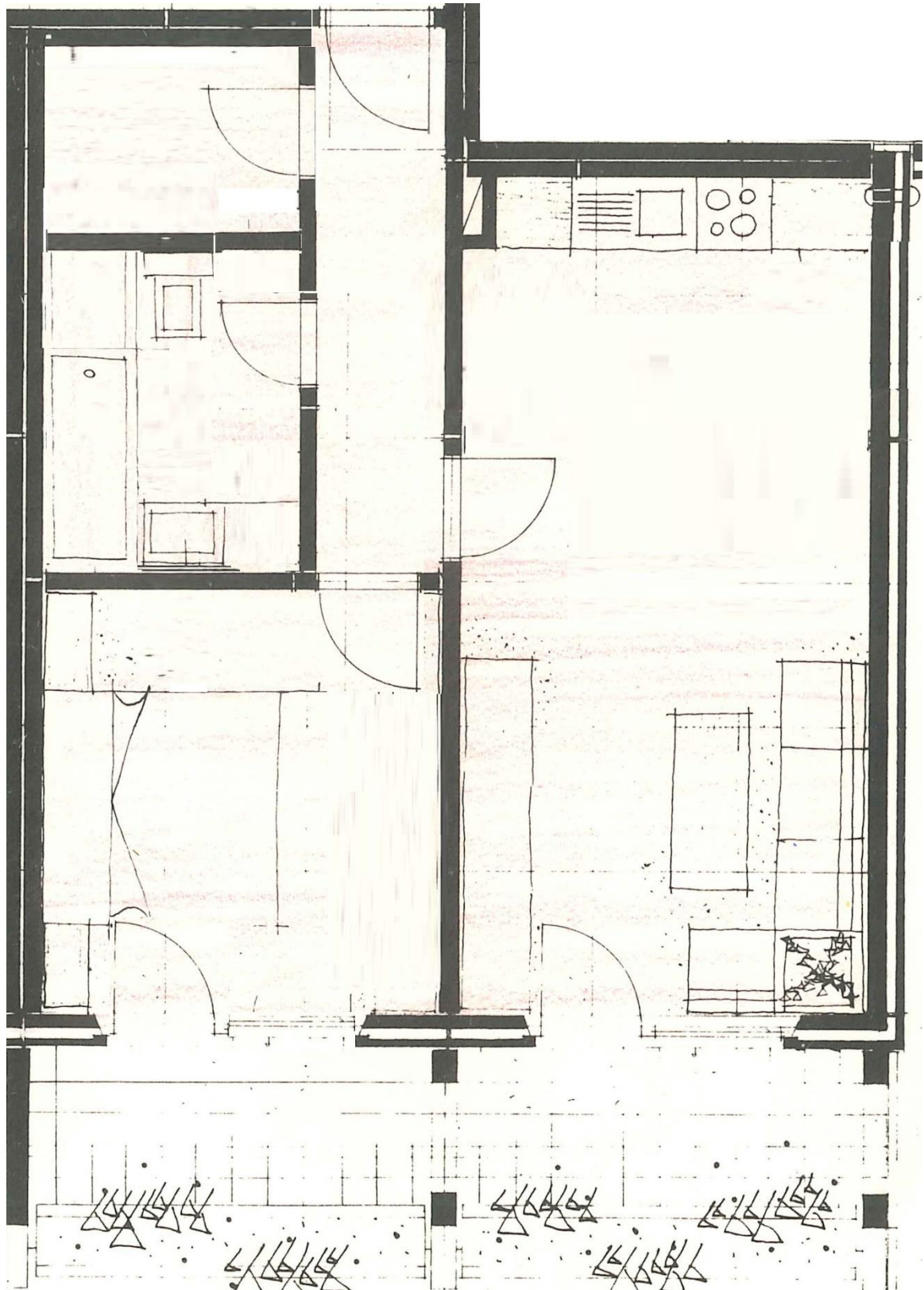
3,0 % Vermittlungsprovision zzgl. 20 % MwSt.

Vertragserrichtungskosten

Barauslagen



heimwärts
Immobilien



Grundriss Dachgeschoß Top 14, ohne Maßstab



heimwärts
Immobilien



Küche



Essen / Wohnen



heimwärts
Immobilien



Zimmer



Badezimmer



heimwärts
Immobilien



Balkon im Dachgeschoß



Ausblick nach Süd-Ost



Zugang



großes Wohnzimmer



Grüne Oase



heimwärts
Immobilien



Ansicht Ost



Ansicht Süd – Wohnung eingezeichnet - Grillplatz im Vordergrund



heimwärts
Immobilien



Ansicht Nord – viel Grünfläche



Lageplan / Anfahrtsplan

heimwärts

sucht und findet



www.heimwaerts-immobilien.at