

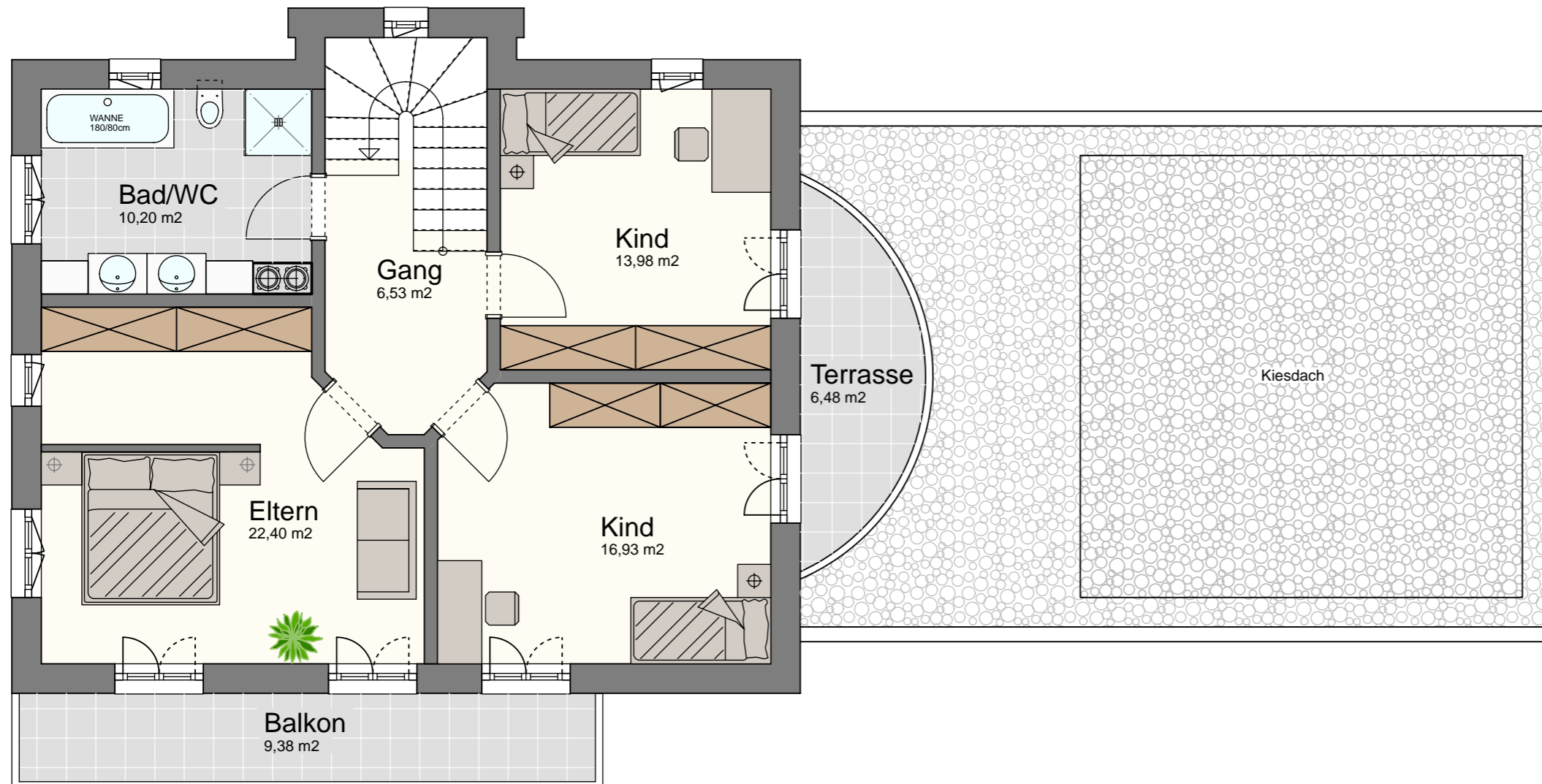
Einfamilienhaus Heidenweg 3 Feldkirch-Tosters

Obergeschoss mit 70.04 m²

Gang	6.53 m ²
Kind	13.98 m ²
Kind	16.93 m ²
Bad/Wc	10.20 m ²
Eltern	22.40 m ²

Gesamt 70.04 m²

Balkon	9.38 m ²
Terrasse	6.48 m ²



Maßstab: M = 1:75 (1cm = 75cm)

- *Die angeführten m² sind ca.-Maße.
- *Dieser Plan ist auf Basis anderer Planunterlagen nachgezeichnet und entspricht deshalb nur annähernd.
- *Planabweichungen zur tatsächlichen Ausführung sind möglich.
- *Sämtliche Maße sind am Objekt zu nehmen.
- *Dieser Plan gilt nicht als Grundlage für ein Kaufangebot.
- *Die eingezeichneten Möbel sind bis auf die Einbauküche und die Badeinrichtung nicht im Kaufpreis enthalten.
- *Der Nordpfeil entspricht annähernd der tatsächlichen Situation.

Datum 5.Juli.2024

