
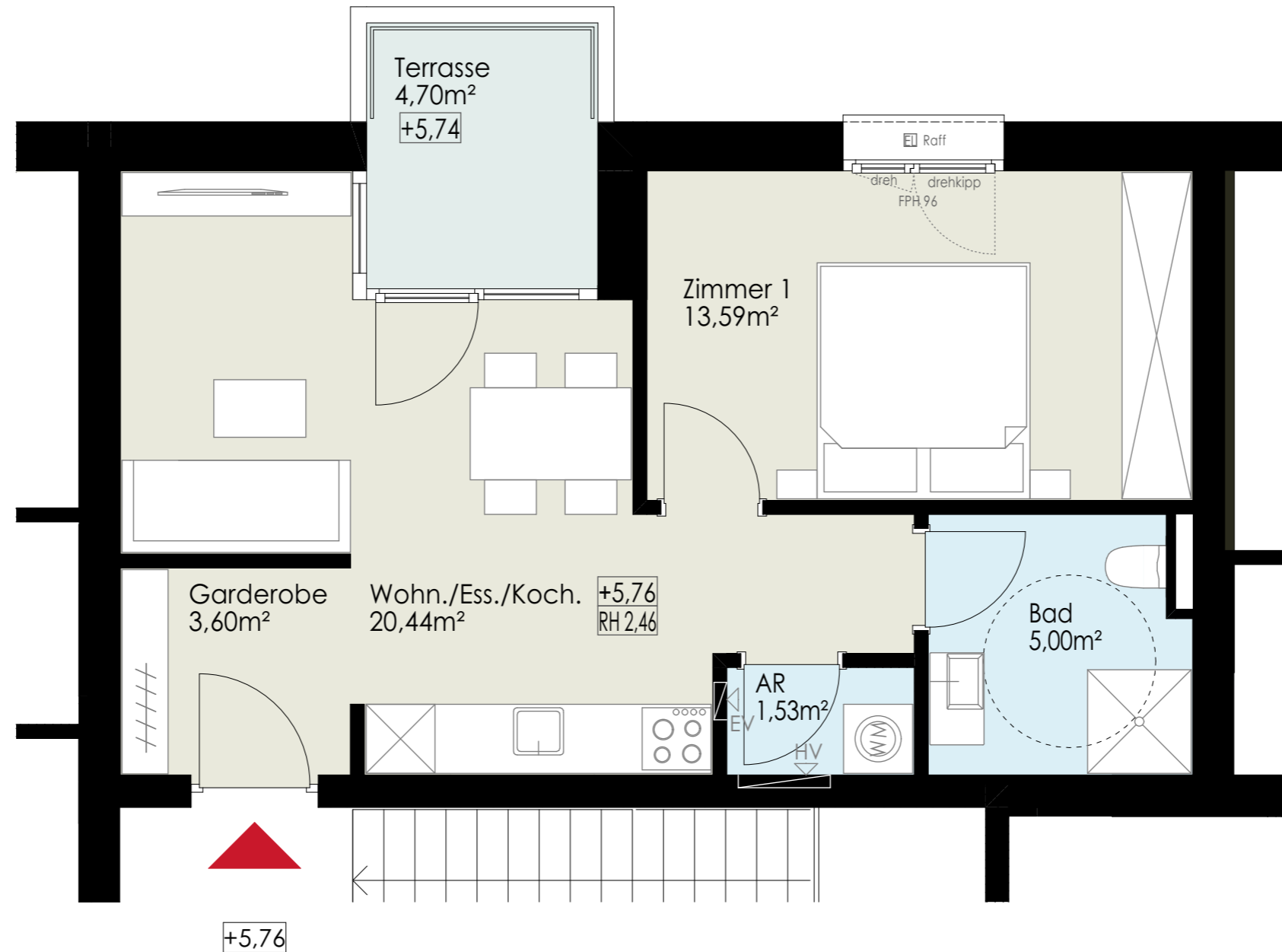


- Legende:
- HV - Heizverteiler
  - EV - Elektroverteiler
  - WM - Waschmaschine
  - AWH - Außenwasserhahn
  - Raff  - Raffstore elektrisch
  - RH - lichte Raumhöhe
  - FPH - fertige Parapethöhe (Brüstung)
  - ±0,00 - Höhenkote Fußboden



Haberl Baugesellschaft m.b.H  
 Hohenemser Straße 17  
 6890 Lustenau  
 Tel. 0 55 77 8 64 69  
 office@haberlbau.at  
 www.haberlbau.at



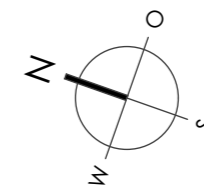
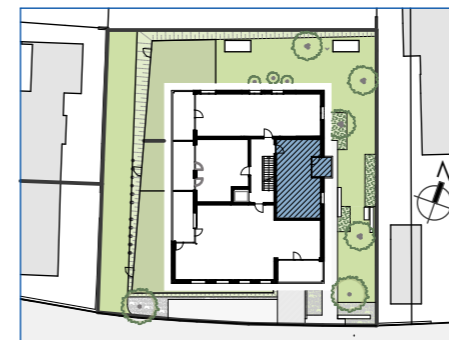
Maßstab: 1:50 Stand: Feb. 2024



## Top W11

2 Zimmerwohnung  
 2. Obergeschoss

Wohnfläche: 44,16m<sup>2</sup>  
 Terrasse: 4,70m<sup>2</sup>



Wohnanlage  
**Steinacker**  
 Dornbirn