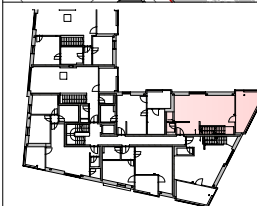
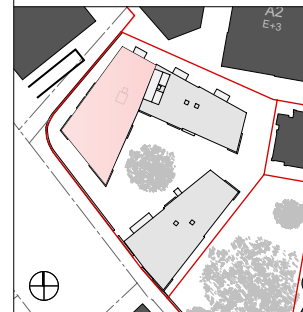


WOHNBEBAUUNG RATHAUS QUARTIER HOHENEMS

DIEPOLDSAUER STRASSE 3c

ÜBERSICHT



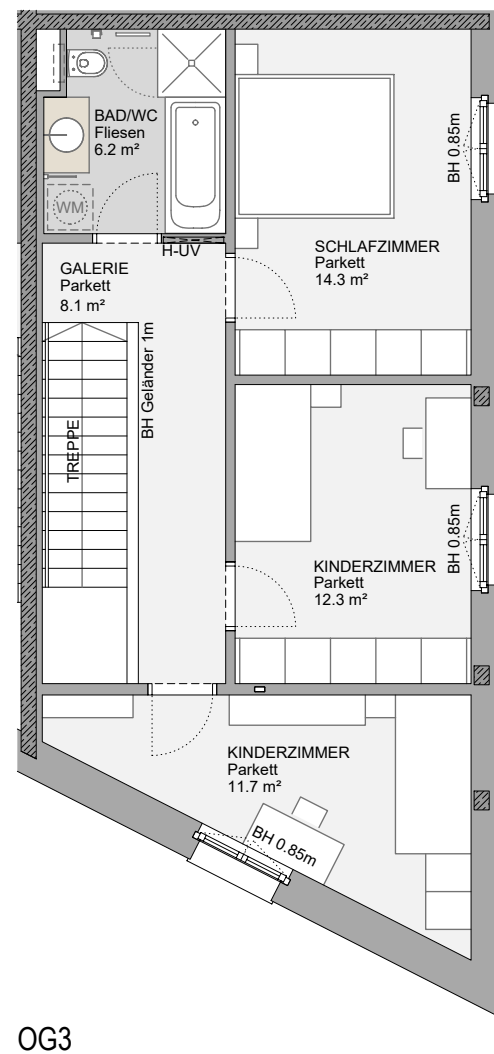
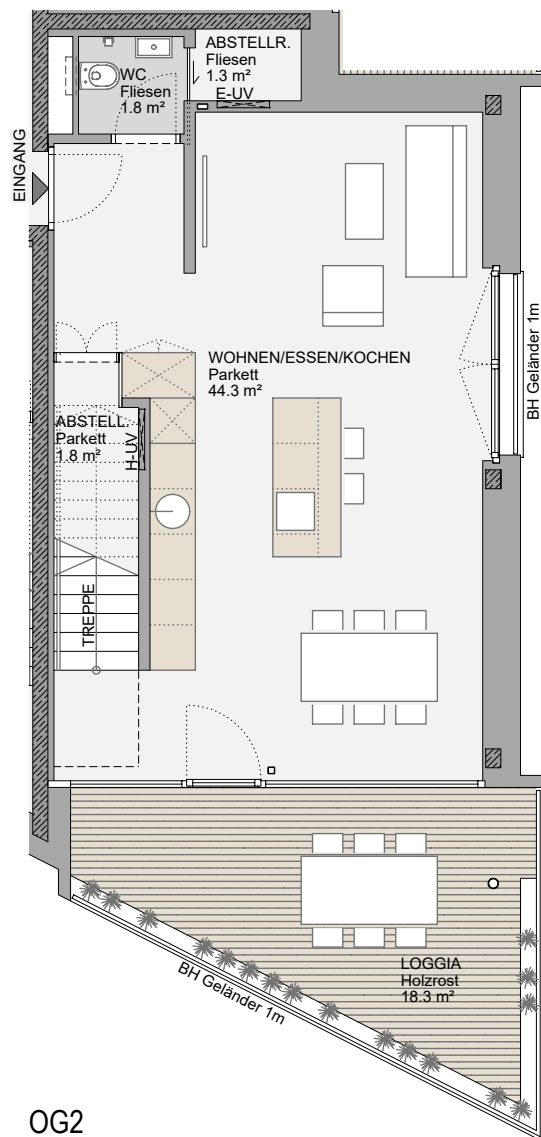
HAUS B1a - TOP 10 4+ ZI - WOHNUNG OG2 UND OG3

WO. / ESS. / KO.	44.3 m ²
WC	1.8 m ²
ABSTELLRAUM 1	1.3 m ²
ABSTELLRAUM 2	1.8 m ²
ZZGL. UNTER 1.5m RH	2.1 m ²
SCHLAFZIMMER	14.3 m ²
KINDERZIMMER 1	12.3 m ²
KINDERZIMMER 2	11.7 m ²
BADEZIMMER/WC	6.2 m ²
GANG	8.1 m ²

WNFL 101.8 m²

LOGGIA	18.3 m ²
KELLERABTEIL	8.4 m ²

ÄNDERUNGEN DER MASSE
UND FLÄCHEN IM ZUGE DER
DETAILPLANUNG VORBEHALTEN



M 1 : 100



HK ARCHITEKTEN
Hermann Kaufmann + Partner ZT GmbH
Sportplatzweg 5, A-6858 Schwarzach, T +43 5572 58174
www.hkarchitekten.at, office@hkarchitekten.at

Bauherr
VILLA ROSENTHAL GMBH
GUTENBERGSTRASSE 1
6858 SCHWARZACH

**Rat
haus
Quartier**

Datum
FEBRUAR 2024

Grundrissvariante mit Einrichtungsvorschlag. Ausstattung laut Baubeschreibungs- und Ausstattungsliste. Sämtliche Flächenangaben sind circa Angaben. Änderungen der Maße und Flächen im Zuge der Detailplanung vorbehalten. Möbel an den Außenwänden sind mit einer allseitig wirksamen Hinterlüftung von 5 cm aufzustellen (Distanz zu Wand, Decke, Boden). Einrichtungsgegenstände laut Ausstattungsliste. Die Raumhöhe beträgt 2.42 m in OG2 und 2.60 m in OG3.