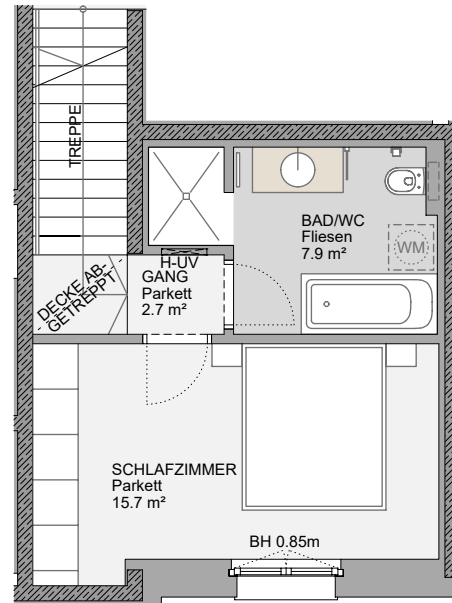


EG

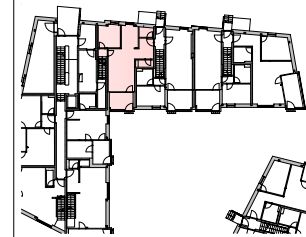


OG1

**WOHNBEBAUUNG
RATHAUS QUARTIER
HOHENEMS**

DIEPOLDSAUER STRASSE 3b

ÜBERSICHT



**HAUS B1b - TOP 2
3 ZI - WOHNUNG
EG UND OG1**

WOHNEN / ESSEN / KOCHEN	40.3 m ²
KINDERZIMMER	10.3 m ²
ABSTELLRAUM	2.6 m ²
WC	2.3 m ²
GANG	2.7 m ²
SCHLAFZIMMER	15.7 m ²
BADEZIMMER/WC	7.9 m ²

WNFL 81.8 m²

LOGGIA	9.2 m ²
KELLERABTEIL	7.7 m ²

ÄNDERUNGEN DER MASSE
UND FLÄCHEN IM ZUGE DER
DETAILPLANUNG VORBEHALTEN

M 1 : 100



HK ARCHITEKTEN
Hermann Kaufmann + Partner ZT GmbH
Sportplatzweg 5, A-6858 Schwarzach, T +43 5572 58174
www.hkarchitekten.at, office@hkarchitekten.at

Bauherr
VILLA ROSENTHAL GMBH
GUTENBERGSTRASSE 1
6858 SCHWARZACH

**Rat
haus
Quartier**

Datum
FEBRUAR 2024

Grundrissvariante mit Einrichtungsvorschlag. Ausstattung laut Baubeschreibungs- und Ausstattungsliste. Sämtliche Flächenangaben sind circa Angaben. Änderungen der Maße und Flächen im Zuge der Detailplanung vorbehalten. Möbel an den Außenwänden sind mit einer allseitig wirksamen Hinterlüftung von 5 cm aufzustellen (Distanz zu Wand, Decke, Boden). Einrichtungsgegenstände laut Ausstattungsliste Die Raumhöhe beträgt 2.42 m.