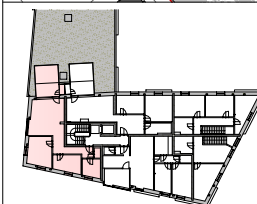
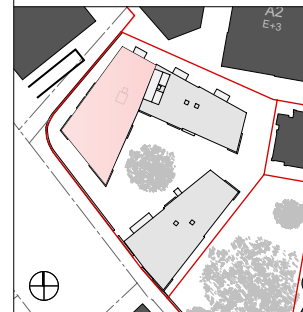


# WOHNBEBAUUNG RATHAUS QUARTIER HOHENEMS

DIEPOLDSAUER STRASSE 3c

## ÜBERSICHT



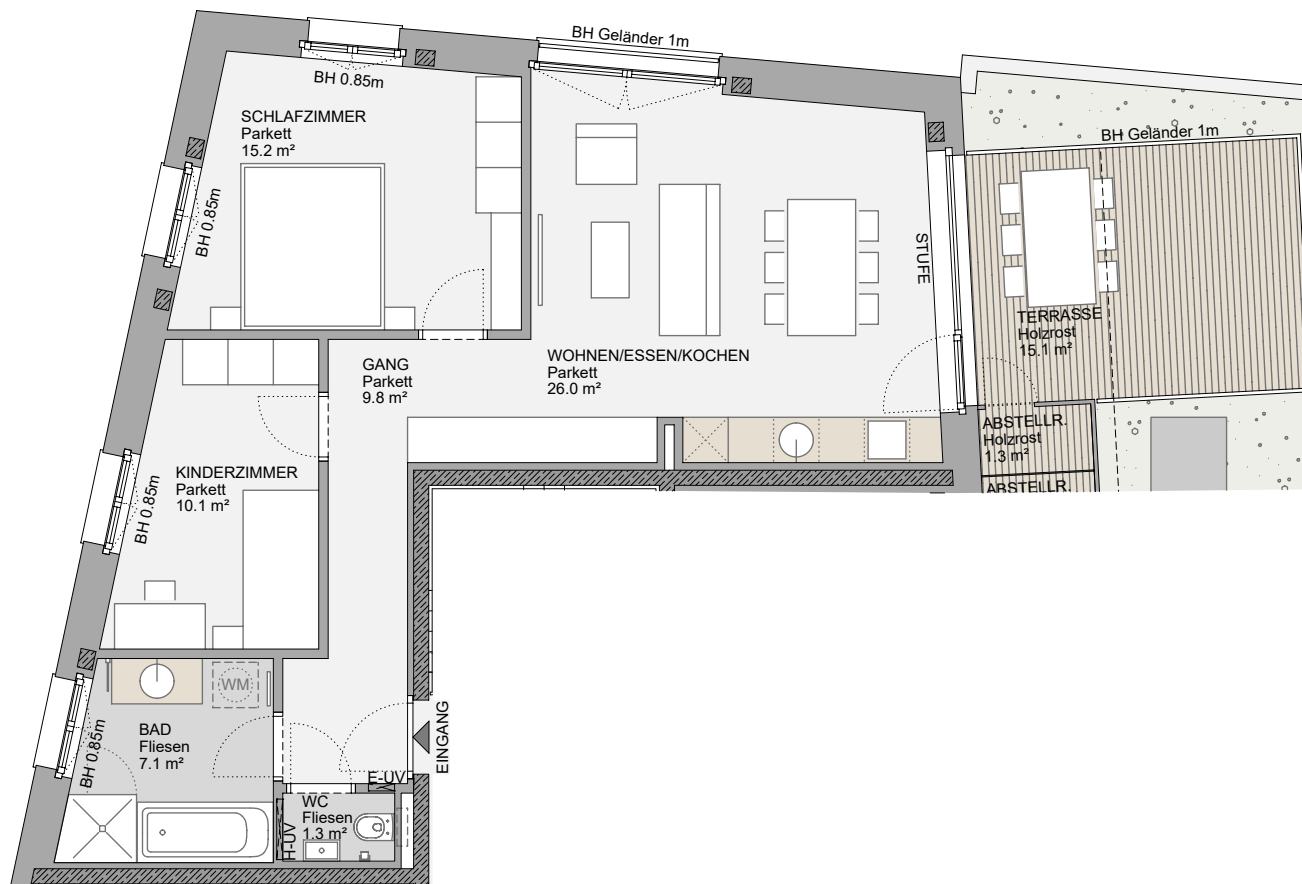
## HAUS B1a - TOP 16 3 ZI - WOHNUNG OBERGESCHOSS 3

WOHNEN / ESSEN / KOCHEN	26.0 m <sup>2</sup>
SCHLAFZIMMER	15.2 m <sup>2</sup>
KINDERZIMMER	10.1 m <sup>2</sup>
BADEZIMMER	7.1 m <sup>2</sup>
WC	1.3 m <sup>2</sup>
GANG	9.8 m <sup>2</sup>

## WNFL 69.5 m<sup>2</sup>

TERRASSE	15.1 m <sup>2</sup>
ABSTELLRAUM	1.3 m <sup>2</sup>
KELLERABTEIL	6.2 m <sup>2</sup>

ÄNDERUNGEN DER MASSE  
UND FLÄCHEN IM ZUGE DER  
DETAILPLANUNG VORBEHALTEN



M 1 : 100



**HK ARCHITEKTEN**

**Hermann Kaufmann + Partner ZT GmbH**

Sportplatzweg 5, A-6858 Schwarzach, T +43 5572 58174

www.hkarchitekten.at, office@hkarchitekten.at

Bauherr

**VILLA ROSENTHAL GMBH**

GUTENBERGSTRASSE 1

6858 SCHWARZACH

**Rat  
haus  
Quartier**

Datum

FEBRUAR 2024

Grundrissvariante mit Einrichtungsvorschlag. Ausstattung laut Baubeschreibungs- und Ausstattungsliste. Sämtliche Flächenangaben sind circa Angaben. Änderungen der Maße und Flächen im Zuge der Detailplanung vorbehalten. Möbel an den Außenwänden sind mit einer allseitig wirksamen Hinterlüftung von 5 cm aufzustellen (Distanz zu Wand, Decke, Boden). Einrichtungsgegenstände laut Ausstattungsliste Die Raumhöhe beträgt 2.60 m.