

Am Gerbergraben 3a 6800 Dornbirn

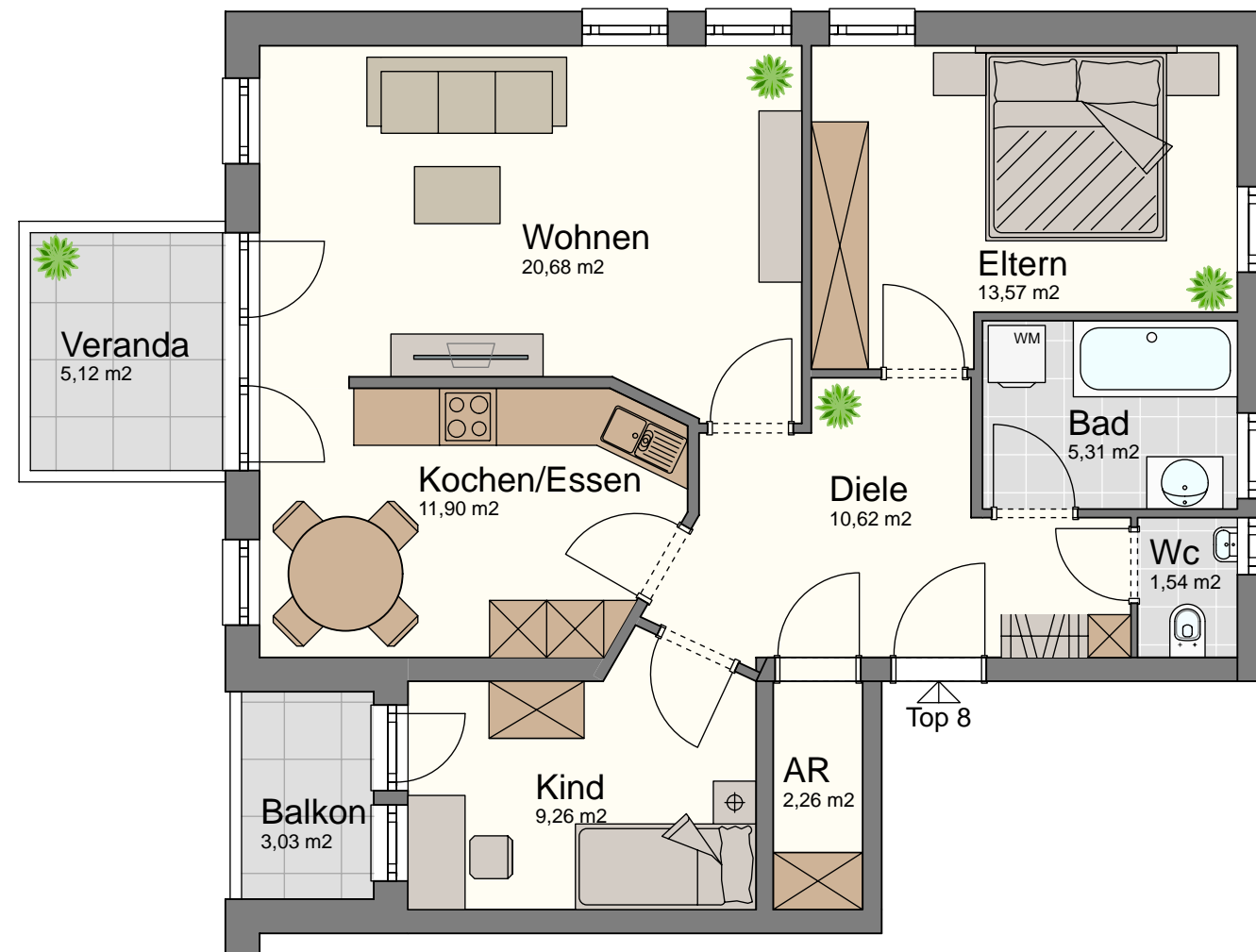
3-Zimmer-Wohnung W-8

im 1. Obergeschoss mit 75.14 m²

Diele	10.62 m ²
Bad	5.31 m ²
Wc	1.54 m ²
Eltern	13.57 m ²
Abstellraum	2.26 m ²
Kochen/Essen	11.90 m ²
Wohnen	20.68 m ²
Kind	9.26 m ²

Gesamt **75.14 m²**

Veranda	5.12 m ²
Balkon	3.03 m ²
Kellerabteil	ca. 6.00 m ²



Maßstab: M = 1:75 (1cm = 75cm)

- *Die angeführten m² sind ca.-Maße.
- *Dieser Plan ist auf Basis anderer Planunterlagen nachgezeichnet und entspricht deshalb nur annähernd.
- *Planabweichungen zur tatsächlichen Ausführung sind möglich.
- *Sämtliche Maße sind am Objekt zu nehmen.
- *Dieser Plan gilt nicht als Grundlage für ein Kaufangebot.
- *Die eingezeichneten Möbel sind bis auf die Einbauküche und die Badeinrichtung nicht im Kaufpreis enthalten.
- *Der Nordpfeil entspricht annähernd der tatsächlichen Situation.

Datum 13. September 2024

