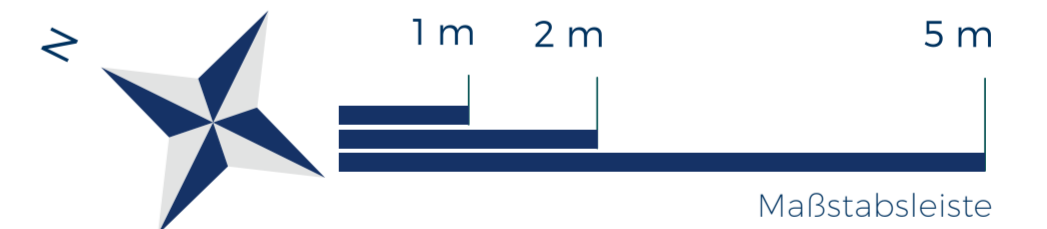


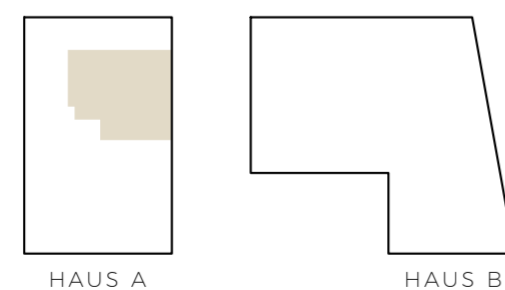
Hadeldorfstraße 17  
6830 Rankweil



LEGENDE

AR	Abstellraum
DU	Dusche
WM	Waschmaschinenanschl.
KS	Kühlschrankanschl.
GS	Geschirrspüleranschl.

LAGEPLAN



HAUS A, EG, TOP 01

Vorraum	2,98 m <sup>2</sup>	Terrasse	6,00 m <sup>2</sup>
Abstellraum	1,57 m <sup>2</sup>	Garten	35,72 m <sup>2</sup>
Bad	7,26 m <sup>2</sup>	Keller	5,98 m <sup>2</sup>
Zimmer	13,34 m <sup>2</sup>		
Wohnen / Essen	30,73 m <sup>2</sup>		
<b>Wohnfläche gesamt</b>	<b>55,88 m<sup>2</sup></b>		

KOSTENÜBERSICHT

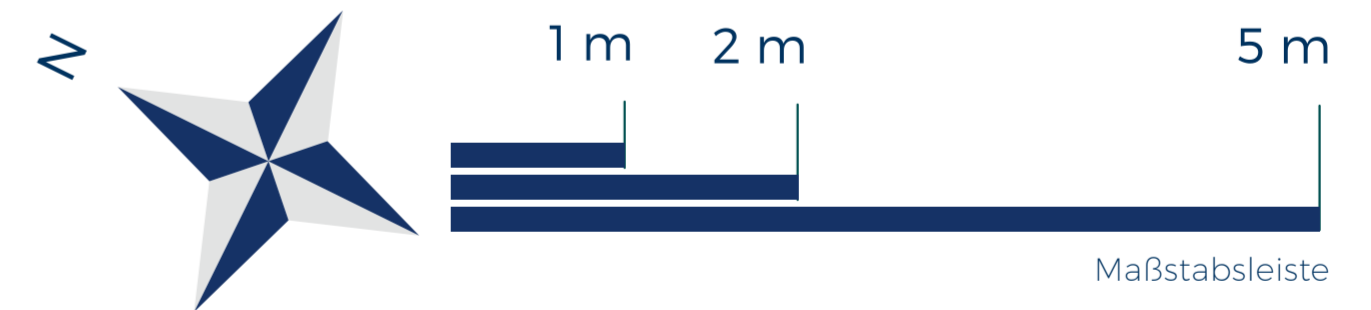
Kaufpreis	€	389.000,00
Tiefgarage	€	27.000,00
1,2% Kaufvertragskosten	€	4.992,00
3,5% Grunderwerbssteuer	€	14.734,72
1,1% Eintragungsgebühr	€	4.630,91
<b>Gesamtpreis</b>	<b>€</b>	<b>440.357,63</b>

BERATUNG / VERKAUF

Swietelsky AG  
Zweigniederlassung Bauträger  
Rüttenenstraße 25  
6800 Feldkirch  
T +43 5522 72470  
E verkauf.wohnbau@swietelsky.at  
www.swietelsky.immo

BEMERKUNGEN

Die Wohnungs- und Raumgrößen sind ca. Angaben und können sich aufgrund der Ausführungsplanung und Bautoleranzen geringfügig ändern. Dieser Plan ist zum Anfertigen von Maßmöbeln nicht geeignet (dazu sind Naturmaße erforderlich). Die Einrichtung ist symbolhaft dargestellt. Die im Lieferumfang enthaltene Ausstattung ist der gültigen Bau- und Ausstattungsbeschreibung zu entnehmen. Die genaue Lage und Anordnung der im Lieferumfang enthaltenen Ausstattungsgegenstände ist den Ausführungsplänen zu entnehmen. Haustechniksymbole und Sanitärgegenstände sind nicht maßgenau dargestellt und definieren nur die Lage. Einrichtungsgegenstände sind im Kaufpreis nicht enthalten. Lage der Revisionsöffnungen sowie Situierung der Zähler und Verteiler nach technischem Erfordernis. Änderungen infolge Behördenaufgabe, haustechnischer und konstruktiver Maßnahmen vorbehalten. Die gezeigten Bilder sind exemplarische Darstellungen und dienen ausschließlich zur Veranschaulichung. Druck- und Schreibfehler sind vorbehalten (Stand Juni 2024).

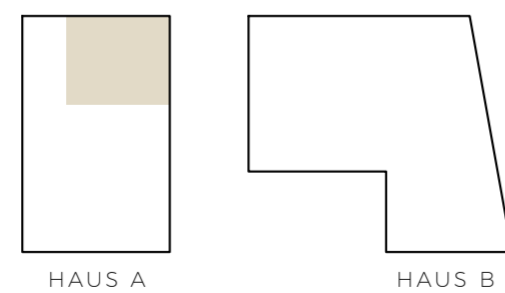


Hadeldorfstraße 17  
6830 Rankweil

LEGENDE

- AR Abstellraum
- DU Dusche
- WM Waschmaschinenanschl.
- KS Kühlschrankanschl.
- GS Geschirrspüleranschl.

LAGEPLAN



HAUS A, 1. OG, TOP 03

Vorraum	4,03 m <sup>2</sup>	Terrasse	6,84 m <sup>2</sup>
Abstellraum	1,74 m <sup>2</sup>	Keller	4,44 m <sup>2</sup>
Bad	4,69 m <sup>2</sup>		
Zimmer	12,49 m <sup>2</sup>		
Wohnen / Essen	30,53 m <sup>2</sup>		
<b>Wohnfläche gesamt</b>	<b>53,48 m<sup>2</sup></b>		

KOSTENÜBERSICHT

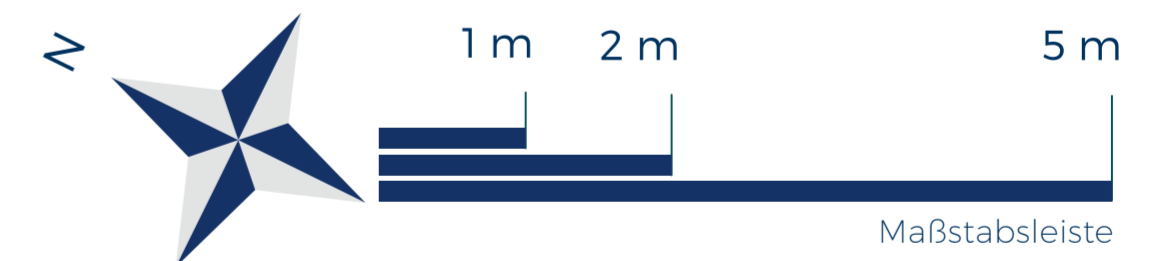
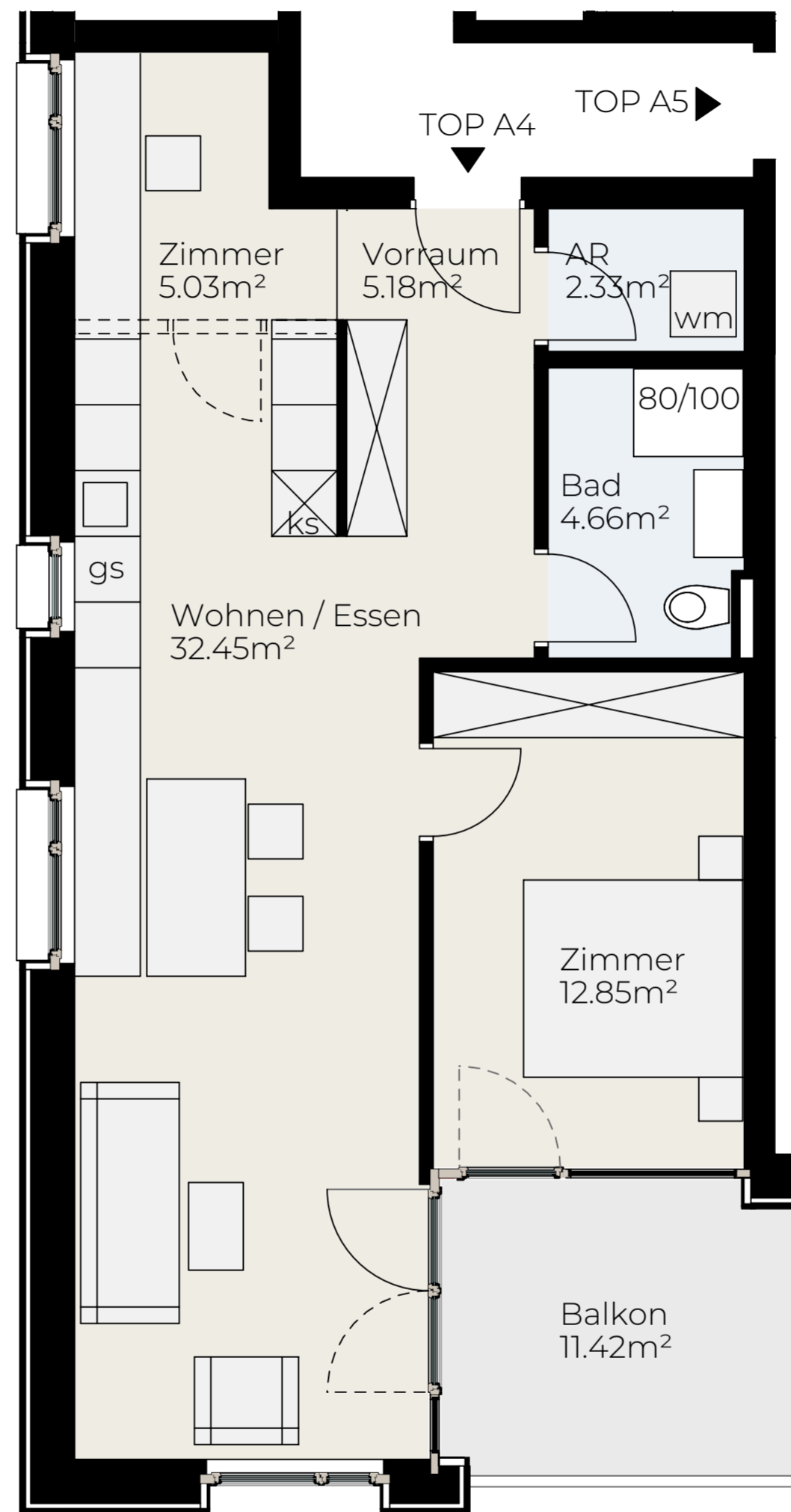
Kaufpreis	€	369.000,00
Tiefgarage	€	27.000,00
1,2% Kaufvertragskosten	€	4.752,00
3,5% Grunderwerbssteuer	€	14.026,32
1,1% Eintragungsgebühr	€	4.408,27
<b>Gesamtpreis</b>	<b>€</b>	<b>419.186,59</b>

BERATUNG / VERKAUF

Swietelsky AG  
Zweigniederlassung Bauträger  
Rüttenenstraße 25  
6800 Feldkirch  
T +43 5522 72470  
E verkauf.wohnbau@swietelsky.at  
www.swietelsky.immo

BEMERKUNGEN

Die Wohnungs- und Raumgrößen sind ca. Angaben und können sich aufgrund der Ausführungsplanung und Bautoleranzen geringfügig ändern. Dieser Plan ist zum Anfertigen von Maßmöbeln nicht geeignet (dazu sind Naturmaße erforderlich). Die Einrichtung ist symbolhaft dargestellt. Die im Lieferumfang enthaltene Ausstattung ist der gültigen Bau- und Ausstattungsbeschreibung zu entnehmen. Die genaue Lage und Anordnung der im Lieferumfang enthaltenen Ausstattungsgegenstände ist den Ausführungsplänen zu entnehmen. Haustechniksymbole und Sanitärgegenstände sind nicht maßgenau dargestellt und definieren nur die Lage. Einrichtungsgegenstände sind im Kaufpreis nicht enthalten. Lage der Revisionsöffnungen sowie Situierung der Zähler und Verteiler nach technischem Erfordernis. Änderungen infolge Behördenaufgabe, haustechnischer und konstruktiver Maßnahmen vorbehalten. Die gezeigten Bilder sind exemplarische Darstellungen und dienen ausschließlich zur Veranschaulichung. Druck- und Schreibfehler sind vorbehalten (Stand Juni 2024).

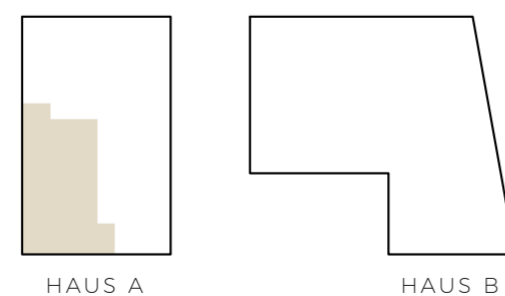


Hadeldorfstraße 17  
6830 Rankweil

LEGENDE

AR	Abstellraum
DU	Dusche
WM	Waschmaschinenanschl.
KS	Kühlschrankanschl.
GS	Geschirrspüleranschl.

LAGEPLAN



HAUS A, 1. OG, TOP 04

Vorraum	5.18 m <sup>2</sup>	Terrasse	11.42 m <sup>2</sup>
Abstellraum	2.33 m <sup>2</sup>	Keller	5.25 m <sup>2</sup>
Bad	4.66 m <sup>2</sup>		
Zimmer 1	12.85 m <sup>2</sup>		
Zimmer 2	5.03 m <sup>2</sup>		
Wohnen / Essen	32.45 m <sup>2</sup>		
<b>Wohnfläche gesamt</b>	<b>62.50 m<sup>2</sup></b>		

KOSTENÜBERSICHT

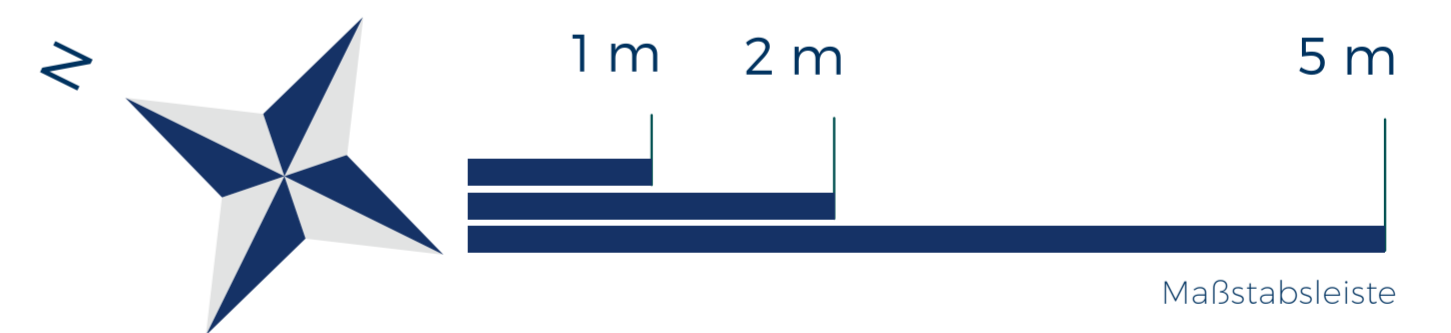
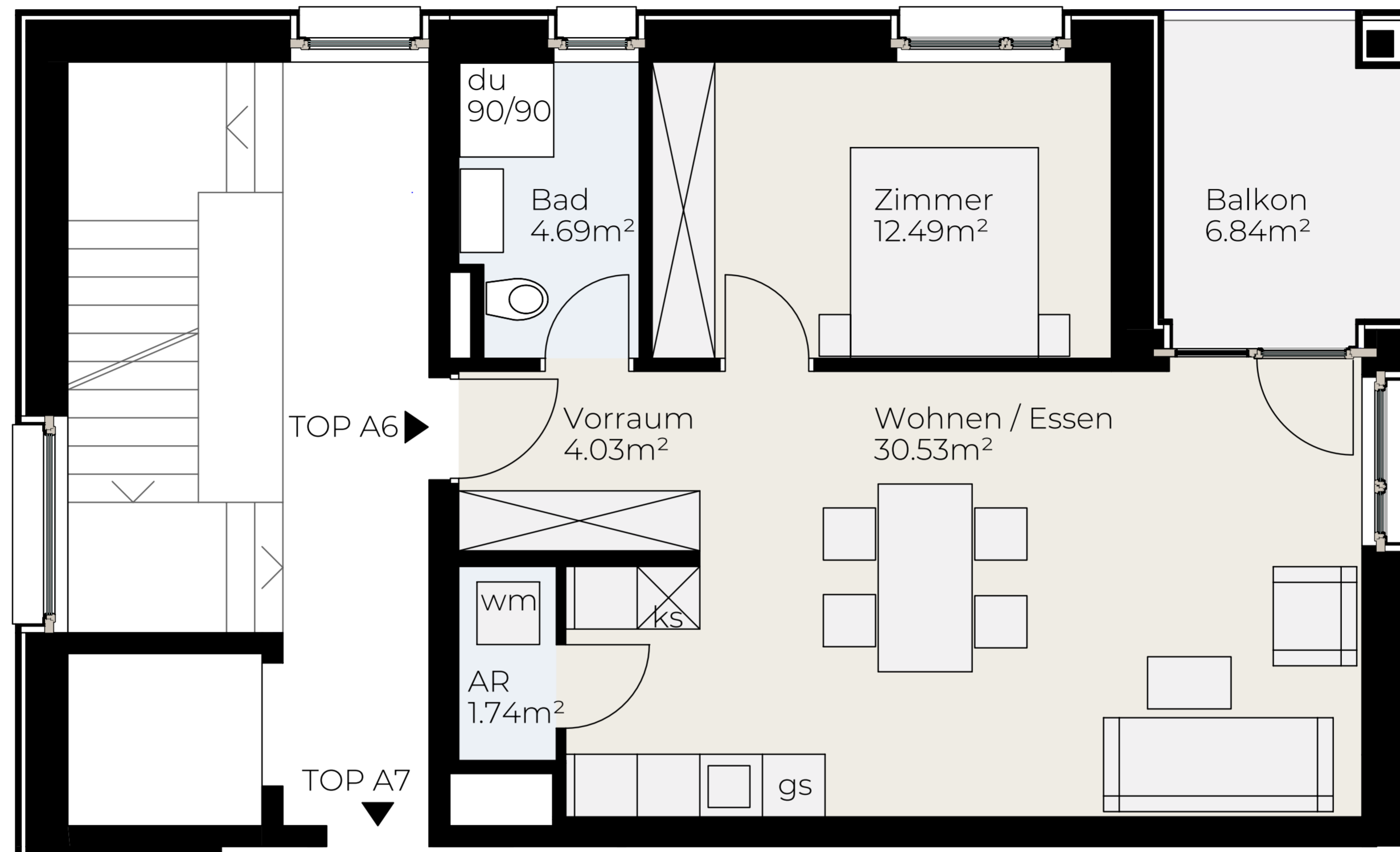
Kaufpreis	€	440.000,00
Tiefgarage	€	27.000,00
1,2% Kaufvertragskosten	€	5.604,00
3,5% Grunderwerbssteuer	€	16.541,14
1,1% Eintragungsgebühr	€	5.198,64
<b>Gesamtpreis</b>	<b>€</b>	<b>494.343,78</b>

BERATUNG / VERKAUF

Swietelsky AG  
Zweigniederlassung Bauträger  
Rüttenenstraße 25  
6800 Feldkirch  
T +43 5522 72470  
E verkauf.wohnbau@swietelsky.at  
www.swietelsky.immo

BEMERKUNGEN

Die Wohnungs- und Raumgrößen sind ca. Angaben und können sich aufgrund der Ausführungsplanung und Bautoleranzen geringfügig ändern. Dieser Plan ist zum Anfertigen von Maßmöbeln nicht geeignet (dazu sind Naturmaße erforderlich). Die Einrichtung ist symbolhaft dargestellt. Die im Lieferumfang enthaltene Ausstattung ist der gültigen Bau- und Ausstattungsbeschreibung zu entnehmen. Die genaue Lage und Anordnung der im Lieferumfang enthaltenen Ausstattungsgegenstände ist den Ausführungsplänen zu entnehmen. Haustechniksymbole und Sanitärgegenstände sind nicht maßgenau dargestellt und definieren nur die Lage. Einrichtungsgegenstände sind im Kaufpreis nicht enthalten. Lage der Revisionsöffnungen sowie Situierung der Zähler und Verteiler nach technischem Erfordernis. Änderungen infolge Behördenaufgabe, haustechnischer und konstruktiver Maßnahmen vorbehalten. Die gezeigten Bilder sind exemplarische Darstellungen und dienen ausschließlich zur Veranschaulichung. Druck- und Schreibfehler sind vorbehalten (Stand Juni 2024).

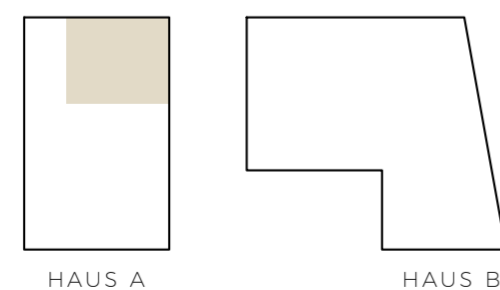


Hadeldorfstraße 17  
6830 Rankweil

LEGENDE

AR	Abstellraum
DU	Dusche
WM	Waschmaschinenanschl.
KS	Kühlschrankanschl.
GS	Geschirrspüleranschl.

LAGEPLAN



HAUS A, 2. OG, TOP 06

Vorraum	4,03 m <sup>2</sup>	Terrasse	6,84 m <sup>2</sup>
Abstellraum	1,74 m <sup>2</sup>	Keller	5,25 m <sup>2</sup>
Bad	4,69 m <sup>2</sup>		
Zimmer	12,49 m <sup>2</sup>		
Wohnen / Essen	30,53 m <sup>2</sup>		
<b>Wohnfläche gesamt</b>	<b>53,48 m<sup>2</sup></b>		

KOSTENÜBERSICHT

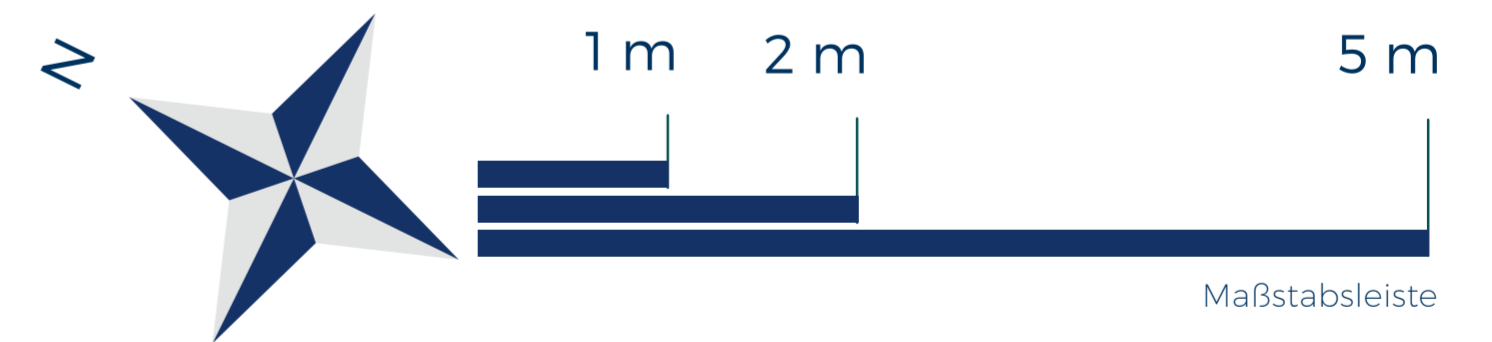
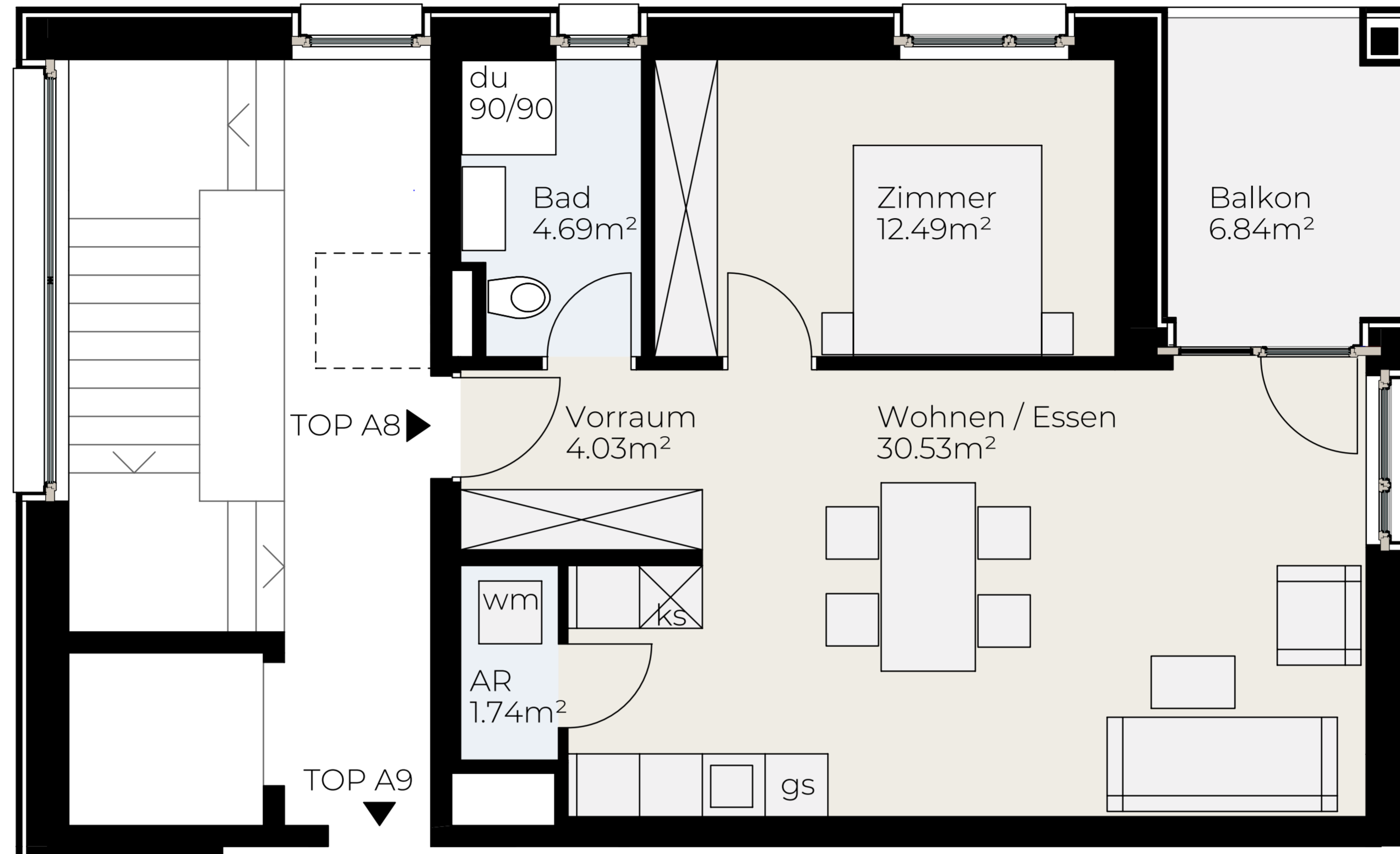
Kaufpreis	€	339.000,00
Tiefgarage	€	27.000,00
1,2% Kaufvertragskosten	€	4.392,00
3,5% Grunderwerbssteuer	€	12.963,72
1,1% Eintragungsgebühr	€	4.074,31
<b>Gesamtpreis</b>	<b>€</b>	<b>387.430,03</b>

BERATUNG / VERKAUF

Swietelsky AG  
Zweigniederlassung Bauträger  
Rüttenenstraße 25  
6800 Feldkirch  
T +43 5522 72470  
E verkauf.wohnbau@swietelsky.at  
www.swietelsky.immo

BEMERKUNGEN

Die Wohnungs- und Raumgrößen sind ca. Angaben und können sich aufgrund der Ausführungsplanung und Baulöcher geringfügig ändern. Dieser Plan ist zum Anfertigen von Maßmöbeln nicht geeignet (dazu sind Naturmaße erforderlich). Die Einrichtung ist symbolhaft dargestellt. Die im Lieferumfang enthaltene Ausstattung ist der gültigen Bau- und Ausstattungsbeschreibung zu entnehmen. Die genaue Lage und Anordnung der im Lieferumfang enthaltenen Ausstattungsgegenstände ist den Ausführungsplänen zu entnehmen. Haustechniksymbole und Sanitärgegenstände sind nicht maßgenau dargestellt und definieren nur die Lage. Einrichtungsgegenstände sind im Kaufpreis nicht enthalten. Lage der Revisionsöffnungen sowie Situierung der Zähler und Verteiler nach technischem Erfordernis. Änderungen infolge Behördenauflage, haustechnischer und konstruktiver Maßnahmen vorbehalten. Die gezeigten Bilder sind exemplarische Darstellungen und dienen ausschließlich zur Veranschaulichung. Druck- und Schreibfehler sind vorbehalten (Stand Juni 2024).

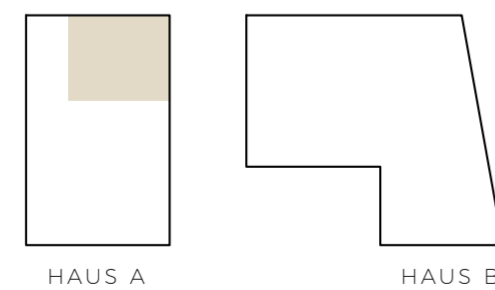


Hadeldorfstraße 17  
6830 Rankweil

#### LEGENDE

AR	Abstellraum
DU	Dusche
WM	Waschmaschinenanschl.
KS	Kühlschrankanschl.
GS	Geschirrspüleranschl.

#### LAGEPLAN



#### HAUS A, DG, TOP 08

Vorraum	4,03 m <sup>2</sup>	Terrasse	6,84 m <sup>2</sup>
Abstellraum	1,74 m <sup>2</sup>	Keller	5,25 m <sup>2</sup>
Bad	4,69 m <sup>2</sup>		
Zimmer	12,49 m <sup>2</sup>		
Wohnen / Essen	30,53 m <sup>2</sup>		
<b>Wohnfläche gesamt</b>	<b>53,48 m<sup>2</sup></b>		

#### KOSTENÜBERSICHT

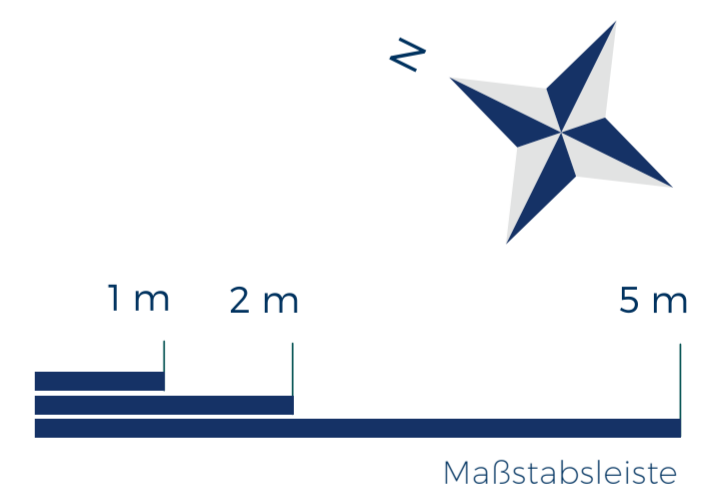
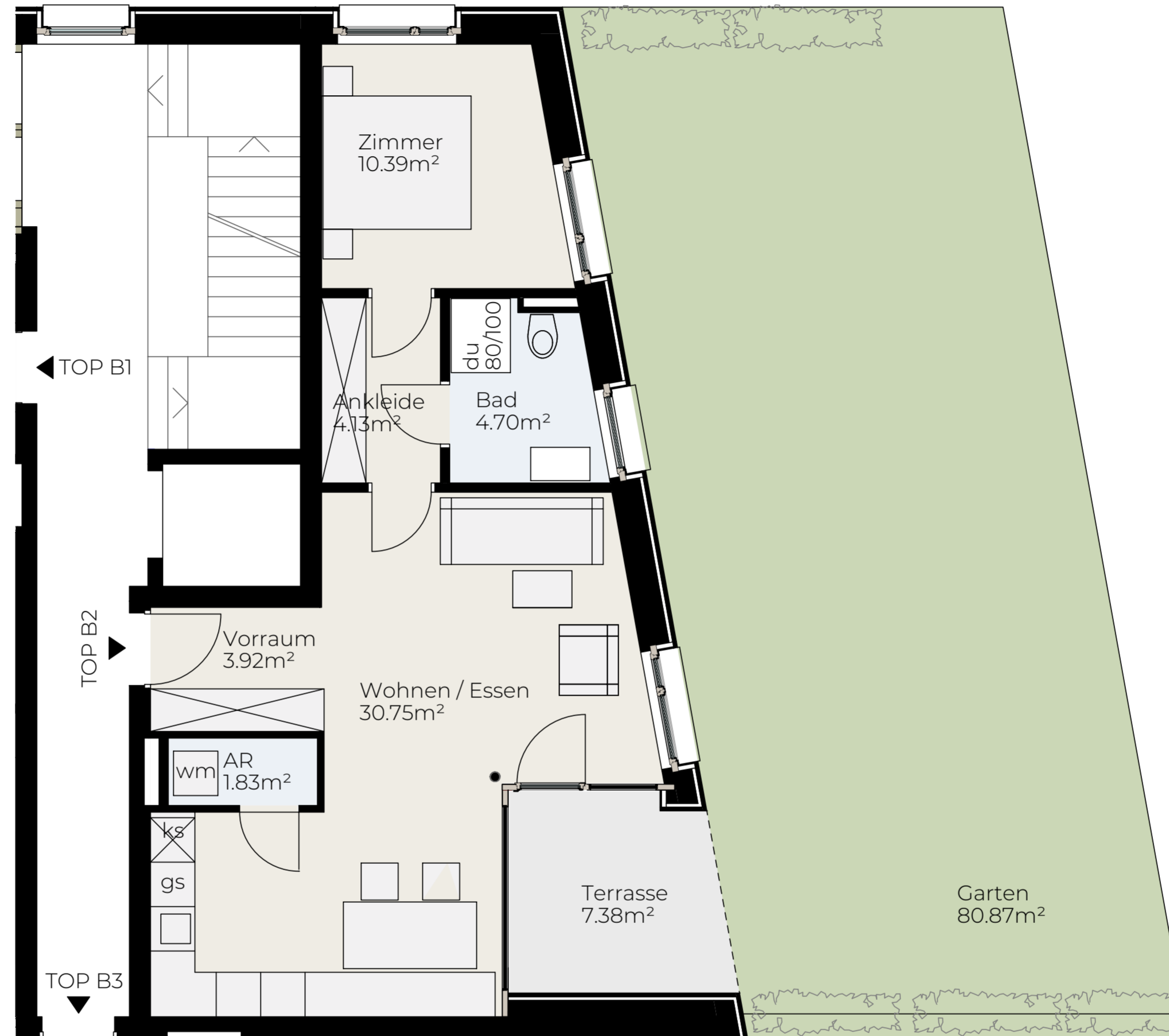
Kaufpreis	€	373.000,00
Tiefgarage	€	27.000,00
1,2% Kaufvertragskosten	€	4.800,00
3,5% Grunderwerbssteuer	€	14.168,00
1,1% Eintragungsgebühr	€	4.452,80
<b>Gesamtpreis</b>	<b>€</b>	<b>423.420,80</b>

#### BERATUNG / VERKAUF

Swietelsky AG  
Zweigniederlassung Bauträger  
Rüttenenstraße 25  
6800 Feldkirch  
T +43 5522 72470  
E [verkauf.wohnbau@swietelsky.at](mailto:verkauf.wohnbau@swietelsky.at)  
[www.swietelsky.immo](http://www.swietelsky.immo)

#### BEMERKUNGEN

Die Wohnungs- und Raumgrößen sind ca. Angaben und können sich aufgrund der Ausführungsplanung und Bautoleranzen geringfügig ändern. Dieser Plan ist zum Anfertigen von Maßmöbeln nicht geeignet (dazu sind Naturmaße erforderlich). Die Einrichtung ist symbolhaft dargestellt. Die im Lieferumfang enthaltene Ausstattung ist der gültigen Bau- und Ausstattungsbeschreibung zu entnehmen. Die genaue Lage und Anordnung der im Lieferumfang enthaltenen Ausstattungsgegenstände ist den Ausführungsplänen zu entnehmen. Haustechniksymbole und Sanitärgegenstände sind nicht maßgenau dargestellt und definieren nur die Lage. Einrichtungsgegenstände sind im Kaufpreis nicht enthalten. Lage der Revisionsöffnungen sowie Situierung der Zähler und Verteiler nach technischem Erfordernis. Änderungen infolge Behördenauflage, haustechnischer und konstruktiver Maßnahmen vorbehalten. Die gezeigten Bilder sind exemplarische Darstellungen und dienen ausschließlich zur Veranschaulichung. Druck- und Schreibfehler sind vorbehalten (Stand Juni 2024).

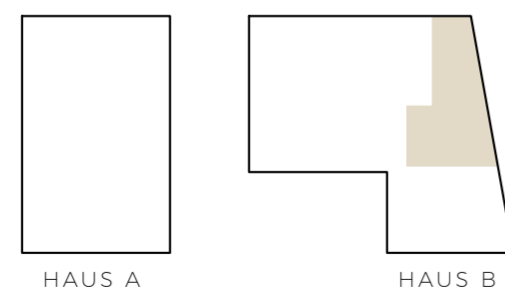


Hadeldorfstraße 17  
6830 Rankweil

LEGENDE

AR	Abstellraum
DU	Dusche
WM	Waschmaschinenanschl.
KS	Kühlschrankanschl.
GS	Geschirrspüleranschl.

LAGEPLAN



HAUS B, EG, TOP 02

Vorraum	3.92 m²	Terrasse	7.38 m²
Abstellraum	1.83 m²	Garten	80.87 m²
Bad	4.70 m²	Keller	5.22 m²
Ankleide	4.13 m²		
Zimmer	10.39 m²		
Wohnen / Essen	30.75 m²		
<b>Wohnfläche gesamt</b>	<b>55,72 m²</b>		

KOSTENÜBERSICHT

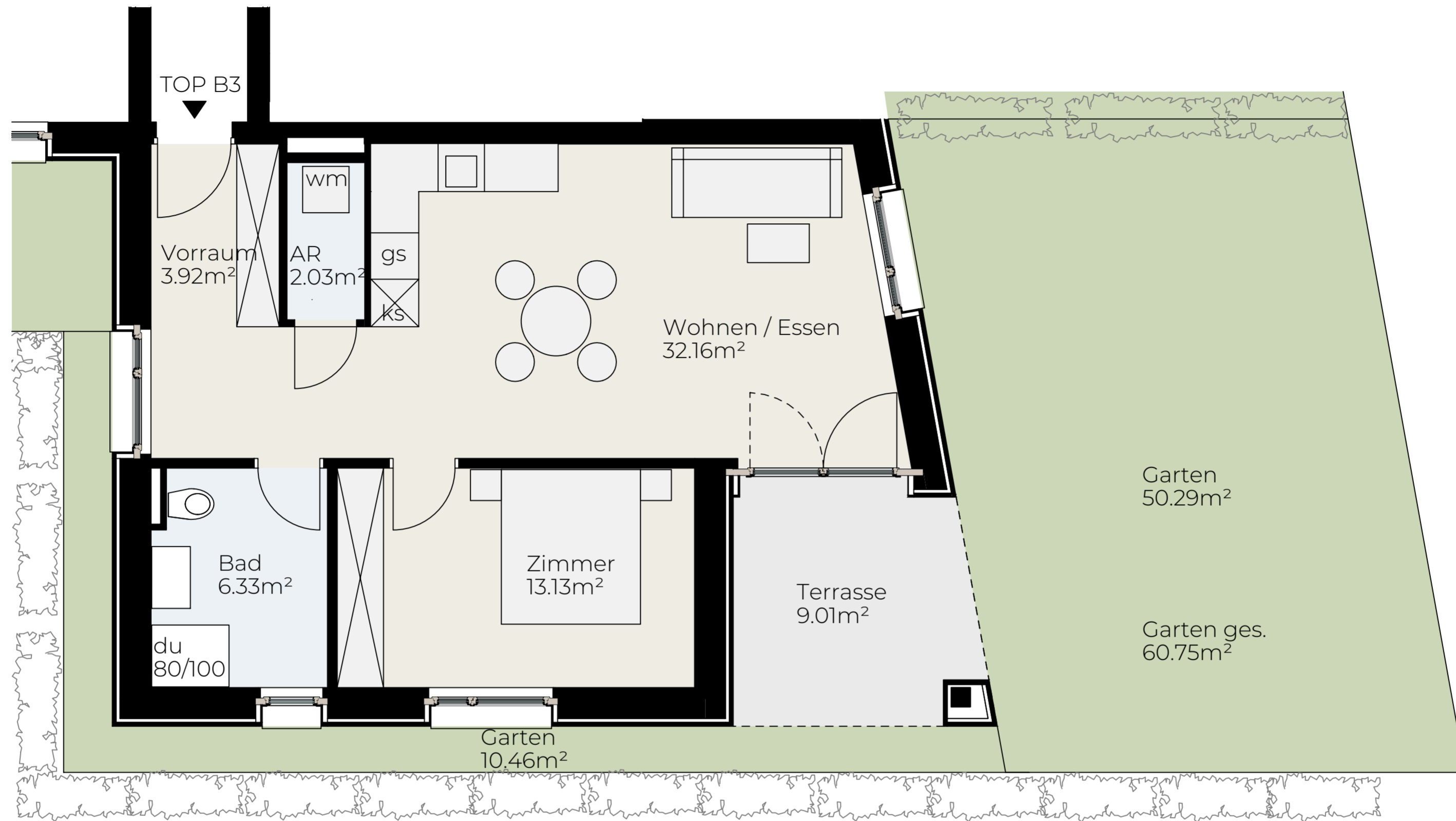
Kaufpreis	€	390.000,00
Tiefgarage	€	27.000,00
1,2% Kaufvertragskosten	€	5.004,00
3,5% Grunderwerbssteuer	€	14.770,14
1,1% Eintragungsgebühr	€	4.642,04
<b>Gesamtpreis</b>	<b>€</b>	<b>441.416,18</b>

BERATUNG / VERKAUF

Swietelsky AG  
Zweigniederlassung Bauträger  
Rüttenenstraße 25  
6800 Feldkirch  
T +43 5522 72470  
E verkauf.wohnbau@swietelsky.at  
www.swietelsky.immo

BEMERKUNGEN

Die Wohnungs- und Raumgrößen sind ca. Angaben und können sich aufgrund der Ausführungsplanung und Bautoleranzen geringfügig ändern. Dieser Plan ist zum Anfertigen von Maßmöbeln nicht geeignet (dazu sind Naturmaße erforderlich). Die Einrichtung ist symbolhaft dargestellt. Die im Lieferumfang enthaltene Ausstattung ist der gültigen Bau- und Ausstattungsbeschreibung zu entnehmen. Die genaue Lage und Anordnung der im Lieferumfang enthaltenen Ausstattungsgegenstände ist den Ausführungsplänen zu entnehmen. Haustechniksymbole und Sanitärgegenstände sind nicht maßgenau dargestellt und definieren nur die Lage. Einrichtungsgegenstände sind im Kaufpreis nicht enthalten. Lage der Revisionsöffnungen sowie Situierung der Zähler und Verteiler nach technischem Erfordernis. Änderungen infolge Behördenauflage, haustechnischer und konstruktiver Maßnahmen vorbehalten. Die gezeigten Bilder sind exemplarische Darstellungen und dienen ausschließlich zur Veranschaulichung. Druck- und Schreibfehler sind vorbehalten (Stand Juni 2024).

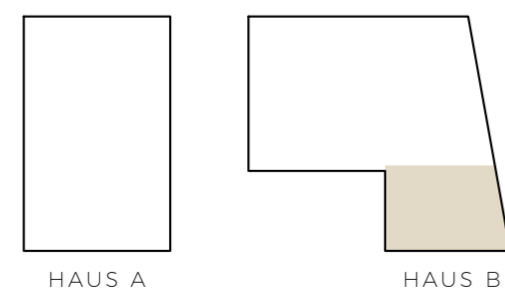


Hadeldorfstraße 17  
6830 Rankweil

LEGENDE

AR	Abstellraum
DU	Dusche
WM	Waschmaschinenanschl.
KS	Kühlschrankanschl.
GS	Geschirrspüleranschl.

LAGEPLAN



HAUS B, EG, TOP 03

Vorraum	3.92 m <sup>2</sup>	Terrasse	9.01 m <sup>2</sup>
Abstellraum	2.03 m <sup>2</sup>	Garten	60.75 m <sup>2</sup>
Bad	6.33 m <sup>2</sup>	Keller	5.22 m <sup>2</sup>
Zimmer	13.13 m <sup>2</sup>		
Wohnen / Essen	32.16 m <sup>2</sup>		
<b>Wohnfläche gesamt</b>	<b>57,57 m<sup>2</sup></b>		

KOSTENÜBERSICHT

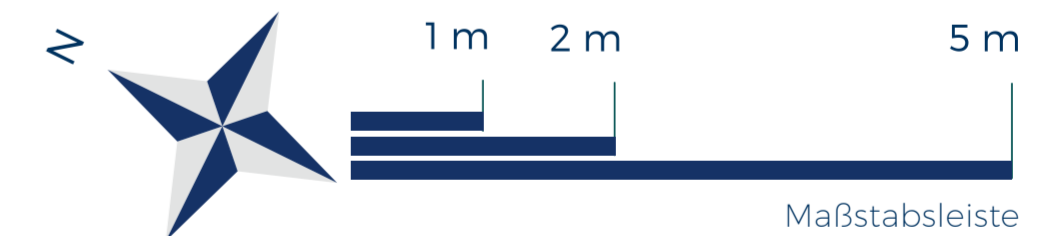
Kaufpreis	€	405.000,00
Tiefgarage	€	27.000,00
1,2% Kaufvertragskosten	€	5.184,00
3,5% Grunderwerbssteuer	€	15.301,44
1,1% Eintragungsgebühr	€	4.809,02
<b>Gesamtpreis</b>	<b>€</b>	<b>457.294,46</b>

BERATUNG / VERKAUF

Swietelsky AG  
Zweigniederlassung Bauträger  
Rüttenenstraße 25  
6800 Feldkirch  
T +43 5522 72470  
E verkauf.wohnbau@swietelsky.at  
www.swietelsky.immo

BEMERKUNGEN

Die Wohnungs- und Raumgrößen sind ca. Angaben und können sich aufgrund der Ausführungsplanung und Bautoleranzen geringfügig ändern. Dieser Plan ist zum Anfertigen von Maßmöbeln nicht geeignet (dazu sind Naturmaße erforderlich). Die Einrichtung ist symbolhaft dargestellt. Die im Lieferumfang enthaltene Ausstattung ist der gültigen Bau- und Ausstattungsbeschreibung zu entnehmen. Die genaue Lage und Anordnung der im Lieferumfang enthaltenen Ausstattungsgegenstände ist den Ausführungsplänen zu entnehmen. Haustechniksymbole und Sanitärgegenstände sind nicht maßgenau dargestellt und definieren nur die Lage. Einrichtungsgegenstände sind im Kaufpreis nicht enthalten. Lage der Revisionsöffnungen sowie Situierung der Zähler und Verteiler nach technischem Erfordernis. Änderungen infolge Behördenauflage, haustechnischer und konstruktiver Maßnahmen vorbehalten. Die gezeigten Bilder sind exemplarische Darstellungen und dienen ausschließlich zur Veranschaulichung. Druck- und Schreibfehler sind vorbehalten (Stand Juni 2024).

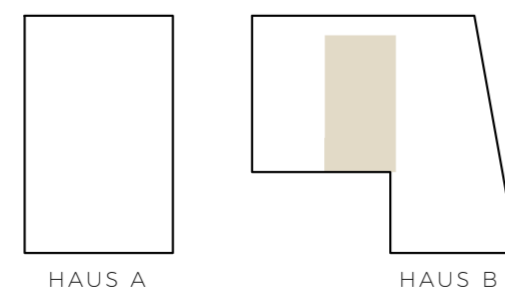


Hadeldorfstraße 17  
6830 Rankweil

LEGENDE

AR	Abstellraum
DU	Dusche
WM	Waschmaschinenanschl.
KS	Kühlschrankanschl.
GS	Geschirrspüleranschl.

LAGEPLAN



HAUS B, 1. OG, TOP 05

Vorraum	3,34 m <sup>2</sup>	Terrasse	8,47 m <sup>2</sup>
Abstellraum	2,22 m <sup>2</sup>	Keller	5,22 m <sup>2</sup>
Bad	4,66 m <sup>2</sup>		
Zimmer	13,25 m <sup>2</sup>		
Wohnen / Essen	35,35 m <sup>2</sup>		
<b>Wohnfläche gesamt</b>	<b>58,82 m<sup>2</sup></b>		

KOSTENÜBERSICHT

Kaufpreis	€	417.000,00
Tiefgarage	€	27.000,00
1,2% Kaufvertragskosten	€	5.328,00
3,5% Grunderwerbssteuer	€	15.726,48
1,1% Eintragungsgebühr	€	4.942,61
<b>Gesamtpreis</b>	<b>€</b>	<b>469.997,09</b>

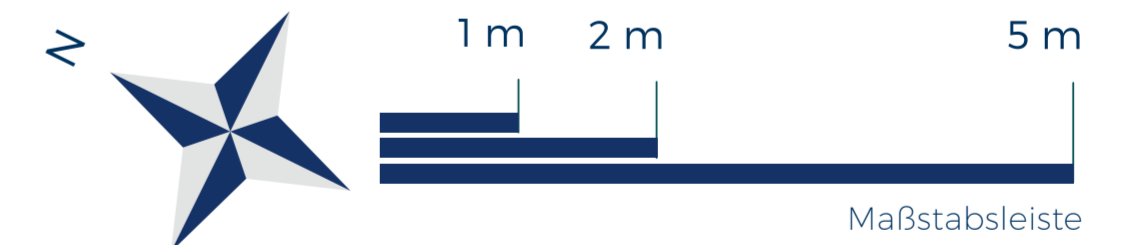
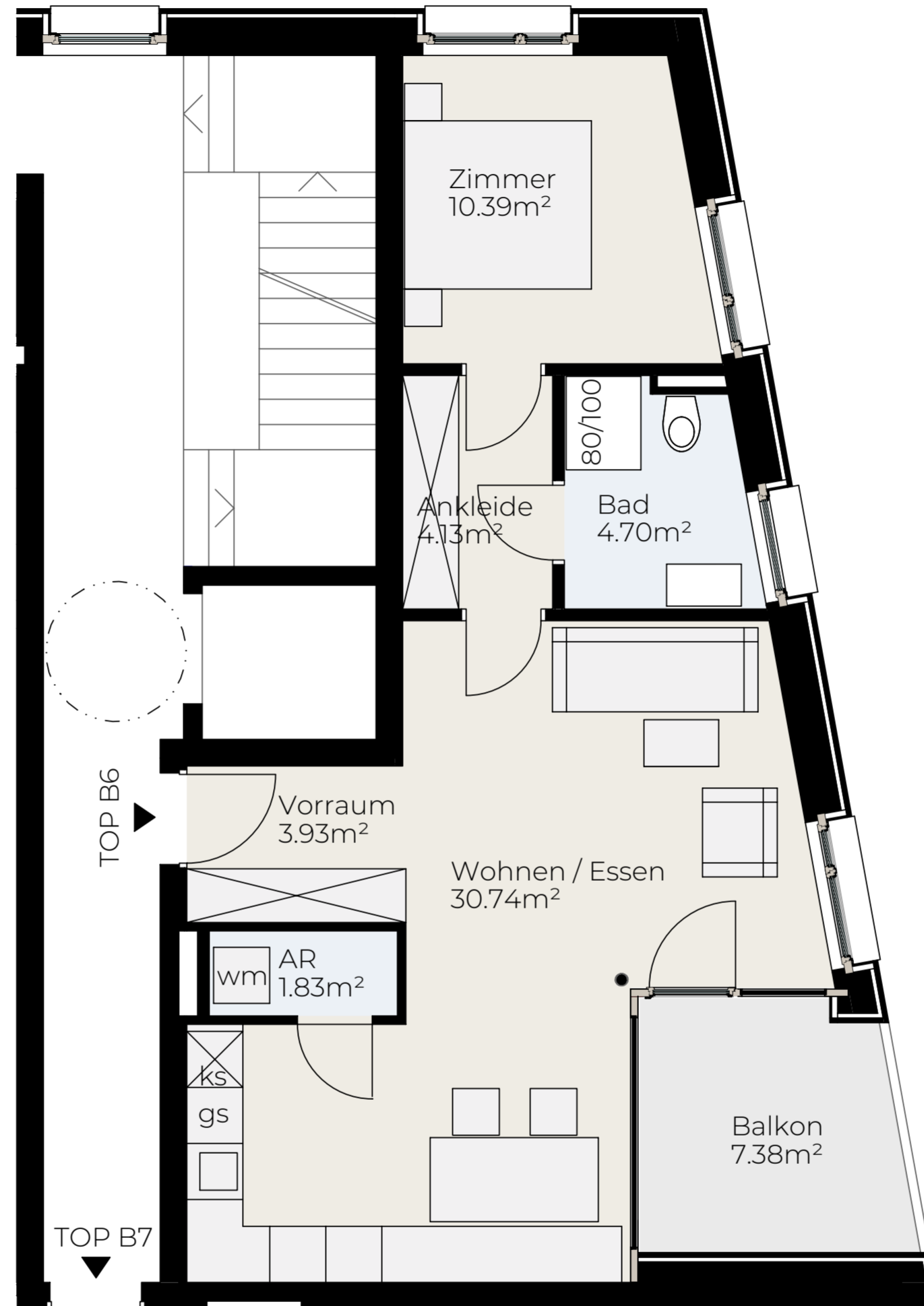
BERATUNG / VERKAUF

Swietelsky AG  
Zweigniederlassung Bauträger  
Rüttenenstraße 25  
6800 Feldkirch  
T +43 5522 72470  
E [verkauf.wohnbau@swietelsky.at](mailto:verkauf.wohnbau@swietelsky.at)  
[www.swietelsky.immo](http://www.swietelsky.immo)

BEMERKUNGEN

Die Wohnungs- und Raumgrößen sind ca. Angaben und können sich aufgrund der Ausführungsplanung und Bautoleranzen geringfügig ändern. Dieser Plan ist zum Anfertigen von Maßmöbeln nicht geeignet (dazu sind Naturmaße erforderlich). Die Einrichtung ist symbolhaft dargestellt. Die im Lieferumfang enthaltene Ausstattung ist der gültigen Bau- und Ausstattungsbeschreibung zu entnehmen. Die genaue Lage und Anordnung der im Lieferumfang enthaltenen Ausstattungsgegenstände ist den Ausführungsplänen zu entnehmen. Haustechniksymbole und Sanitärgegenstände sind nicht maßgenau dargestellt und definieren nur die Lage. Einrichtungsgegenstände sind im Kaufpreis nicht enthalten. Lage der Revisionsöffnungen sowie Situierung der Zähler und Verteiler nach technischem Erfordernis. Änderungen infolge Behördenauflage, haustechnischer und konstruktiver Maßnahmen vorbehalten. Die gezeigten Bilder sind exemplarische Darstellungen und dienen ausschließlich zur Veranschaulichung. Druck- und Schreibfehler sind vorbehalten (Stand Juni 2024).



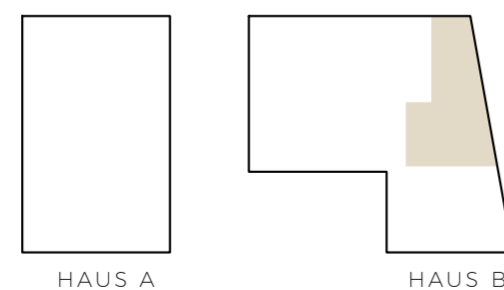


Hadeldorfstraße 17  
6830 Rankweil

LEGENDE

AR	Abstellraum
DU	Dusche
WM	Waschmaschinenanschl.
KS	Kühlschrankanschl.
GS	Geschirrspüleranschl.

LAGEPLAN



HAUS B, 1. OG, TOP 06

Vorraum	3,93 m <sup>2</sup>	Terrasse	7,38 m <sup>2</sup>
Abstellraum	1,83 m <sup>2</sup>	Keller	5,22 m <sup>2</sup>
Bad	4,70 m <sup>2</sup>		
Ankleide	4,13 m <sup>2</sup>		
Zimmer	10,39 m <sup>2</sup>		
Wohnen / Essen	30,74 m <sup>2</sup>		
<b>Wohnfläche gesamt</b>	<b>55,72 m<sup>2</sup></b>		

KOSTENÜBERSICHT

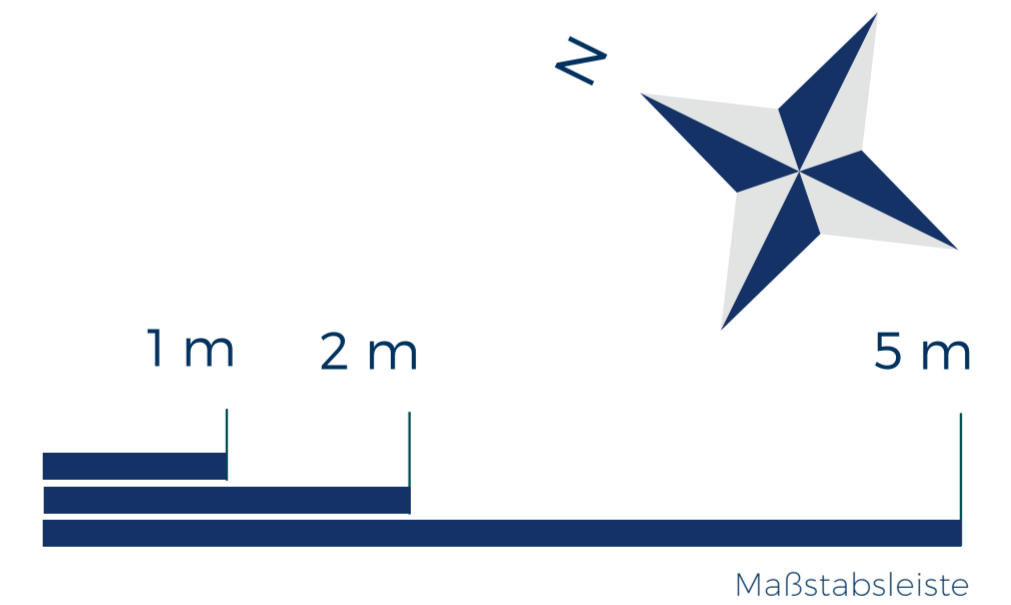
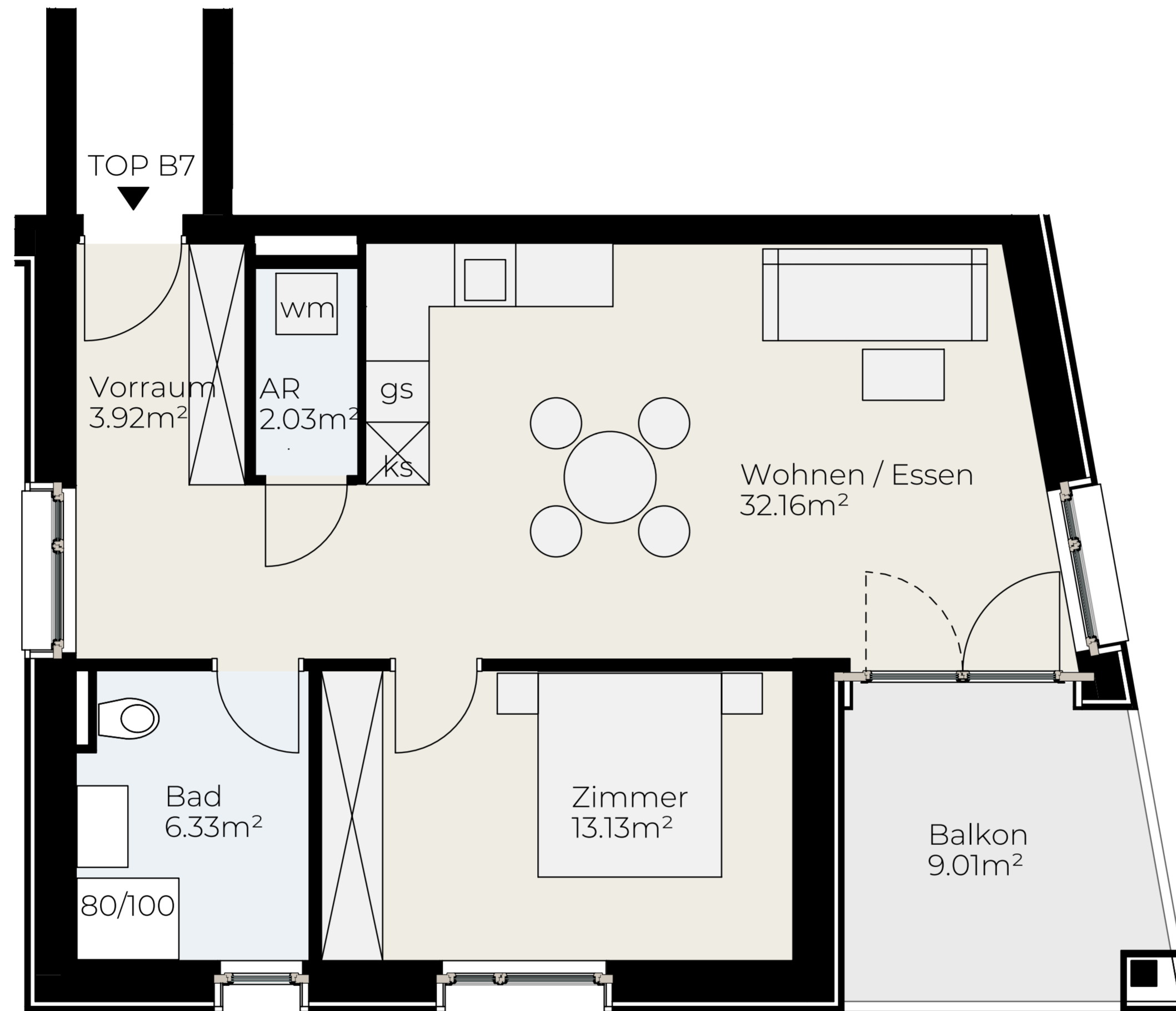
Kaufpreis	€	409.000,00
Tiefgarage	€	27.000,00
1,2% Kaufvertragskosten	€	5.232,00
3,5% Grunderwerbssteuer	€	15.443,12
1,1% Eintragungsgebühr	€	4.853,55
<b>Gesamtpreis</b>	<b>€</b>	<b>461.528,67</b>

BERATUNG / VERKAUF

Swietelsky AG  
Zweigniederlassung Bauträger  
Rüttenenstraße 25  
6800 Feldkirch  
T +43 5522 72470  
E verkauf.wohnbau@swietelsky.at  
www.swietelsky.immo

BEMERKUNGEN

Die Wohnungs- und Raumgrößen sind ca. Angaben und können sich aufgrund der Ausführungsplanung und Bautoleranzen geringfügig ändern. Dieser Plan ist zum Anfertigen von Maßmöbeln nicht geeignet (dazu sind Naturmaße erforderlich). Die Einrichtung ist symbolhaft dargestellt. Die im Lieferumfang enthaltene Ausstattung ist der gültigen Bau- und Ausstattungsbeschreibung zu entnehmen. Die genaue Lage und Anordnung der im Lieferumfang enthaltenen Ausstattungsgegenstände ist den Ausführungsplänen zu entnehmen. Haustechniksymbole und Sanitärgegenstände sind nicht maßgenau dargestellt und definieren nur die Lage. Einrichtungsgegenstände sind im Kaufpreis nicht enthalten. Lage der Revisionsöffnungen sowie Situierung der Zähler und Verteiler nach technischem Erfordernis. Änderungen infolge Behördenaufgabe, haustechnischer und konstruktiver Maßnahmen vorbehalten. Die gezeigten Bilder sind exemplarische Darstellungen und dienen ausschließlich zur Veranschaulichung. Druck- und Schreibfehler sind vorbehalten (Stand Juni 2024).

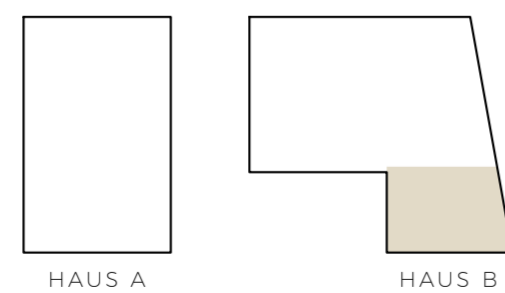


Hadeldorfstraße 17  
6830 Rankweil

LEGENDE

AR	Abstellraum
DU	Dusche
WM	Waschmaschinenanschl.
KS	Kühlschrankanschl.
GS	Geschirrspüleranschl.

LAGEPLAN



HAUS B, 1. OG, TOP 07

Vorraum	3.92 m <sup>2</sup>	Terrasse	9.01 m <sup>2</sup>
Abstellraum	2.03 m <sup>2</sup>	Keller	5.36 m <sup>2</sup>
Bad	6.33 m <sup>2</sup>		
Zimmer	13.13 m <sup>2</sup>		
Wohnen / Essen	32.16 m <sup>2</sup>		
<b>Wohnfläche gesamt</b>	<b>57,57 m<sup>2</sup></b>		

KOSTENÜBERSICHT

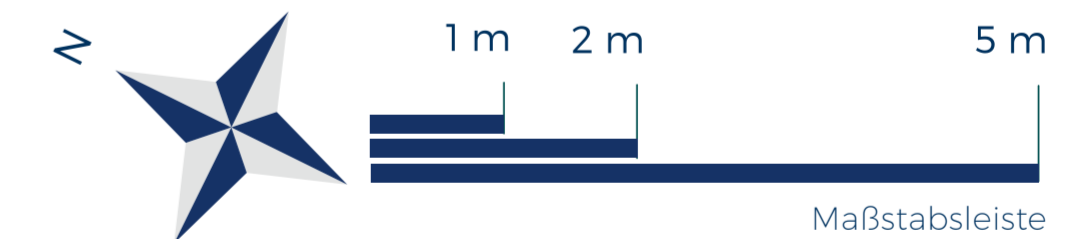
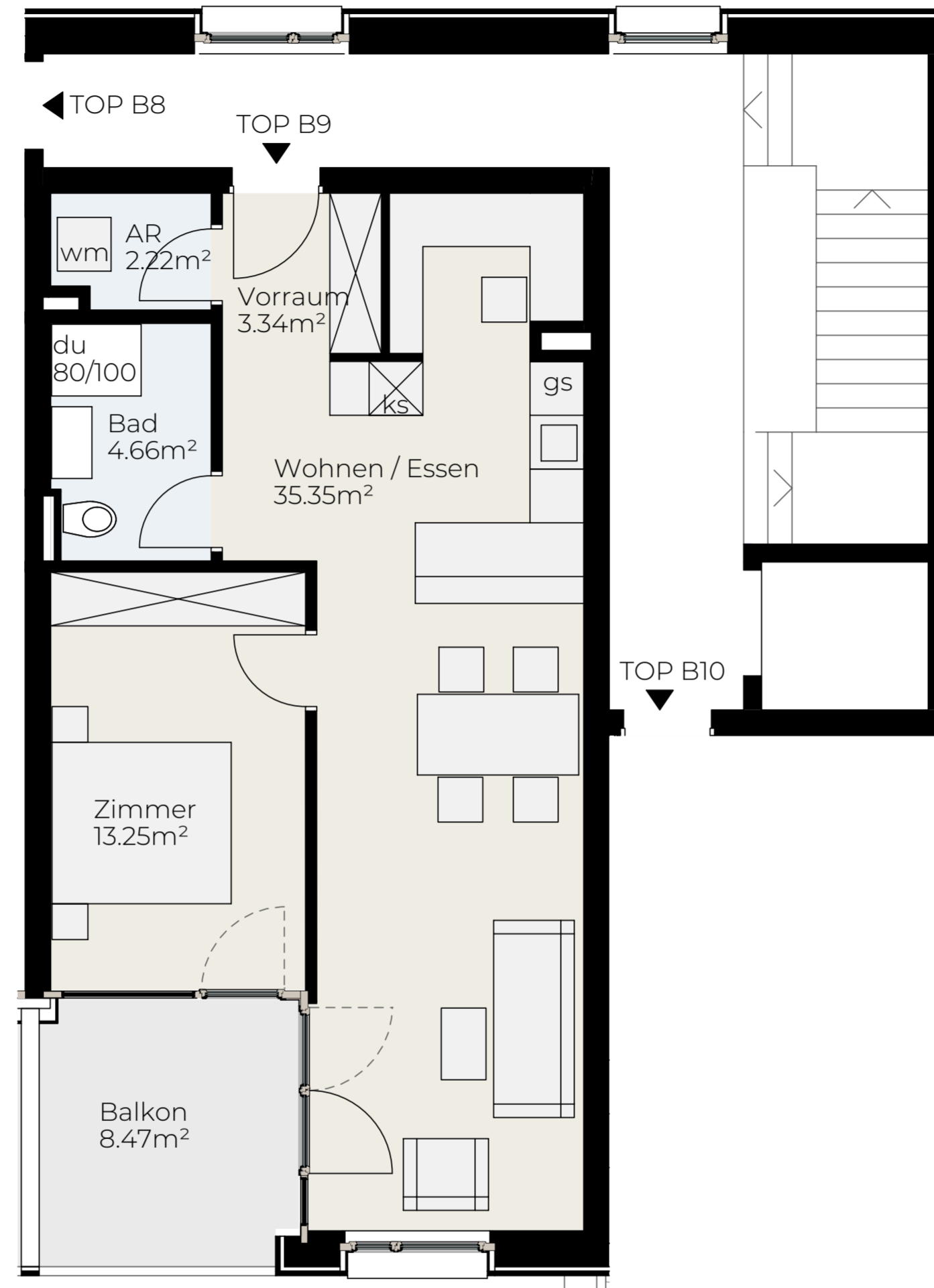
Kaufpreis	€	429.000,00
Tiefgarage	€	27.000,00
1,2% Kaufvertragskosten	€	5.472,00
3,5% Grunderwerbssteuer	€	16.151,52
1,1% Eintragungsgebühr	€	5.076,19
<b>Gesamtpreis</b>	<b>€</b>	<b>482.699,71</b>

BERATUNG / VERKAUF

Swietelsky AG  
Zweigniederlassung Bauträger  
Rüttenenstraße 25  
6800 Feldkirch  
T +43 5522 72470  
E verkauf.wohnbau@swietelsky.at  
www.swietelsky.immo

BEMERKUNGEN

Die Wohnungs- und Raumgrößen sind ca. Angaben und können sich aufgrund der Ausführungsplanung und Bautoleranzen geringfügig ändern. Dieser Plan ist zum Anfertigen von Maßmöbeln nicht geeignet (dazu sind Naturmaße erforderlich). Die Einrichtung ist symbolhaft dargestellt. Die im Lieferumfang enthaltene Ausstattung ist der gültigen Bau- und Ausstattungsbeschreibung zu entnehmen. Die genaue Lage und Anordnung der im Lieferumfang enthaltenen Ausstattungsgegenstände ist den Ausführungsplänen zu entnehmen. Haustechniksymbole und Sanitärgegenstände sind nicht maßgenau dargestellt und definieren nur die Lage. Einrichtungsgegenstände sind im Kaufpreis nicht enthalten. Lage der Revisionsöffnungen sowie Situierung der Zähler und Verteiler nach technischem Erfordernis. Änderungen infolge Behördenauflage, haustechnischer und konstruktiver Maßnahmen vorbehalten. Die gezeigten Bilder sind exemplarische Darstellungen und dienen ausschließlich zur Veranschaulichung. Druck- und Schreibfehler sind vorbehalten (Stand Juni 2024).

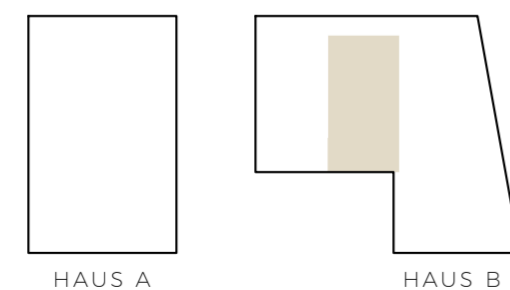


Hadeldorfstraße 17  
6830 Rankweil

LEGENDE

AR	Abstellraum
DU	Dusche
WM	Waschmaschinenanschl.
KS	Kühlschrankanschl.
GS	Geschirrspüleranschl.

LAGEPLAN



HAUS B, DG, TOP 09

Vorraum	3,34 m <sup>2</sup>	Terrasse	8,47 m <sup>2</sup>
Abstellraum	2,22 m <sup>2</sup>	Keller	5,33 m <sup>2</sup>
Bad	4,66 m <sup>2</sup>		
Zimmer	13,25 m <sup>2</sup>		
Wohnen / Essen	35,35 m <sup>2</sup>		
<b>Wohnfläche gesamt</b>	<b>58,82 m<sup>2</sup></b>		

KOSTENÜBERSICHT

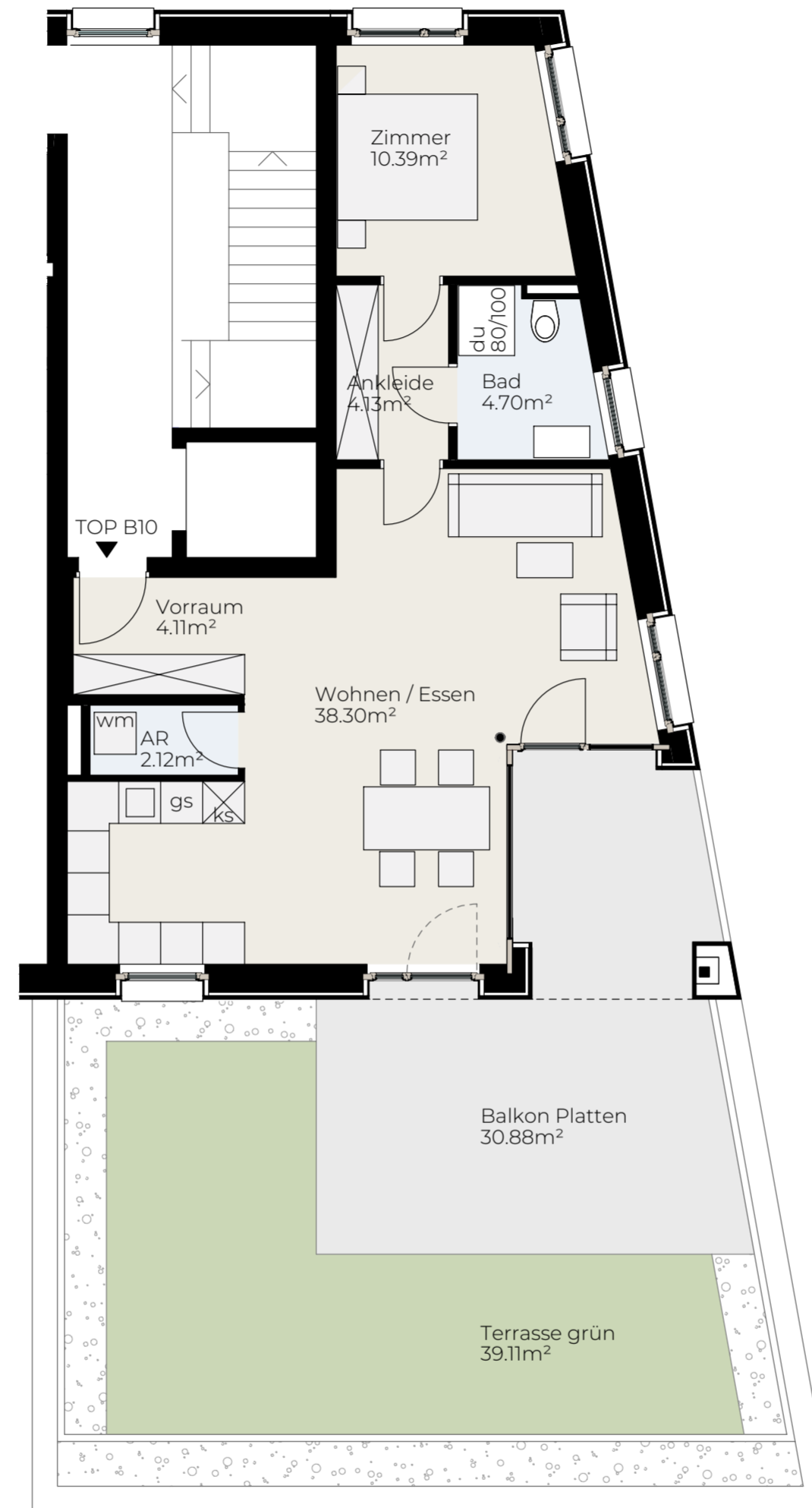
Kaufpreis	€	417.000,00
Tiefgarage	€	27.000,00
1,2% Kaufvertragskosten	€	5.328,00
3,5% Grunderwerbssteuer	€	15.726,48
1,1% Eintragungsgebühr	€	4.942,61
<b>Gesamtpreis</b>	<b>€</b>	<b>469.997,09</b>

BERATUNG / VERKAUF

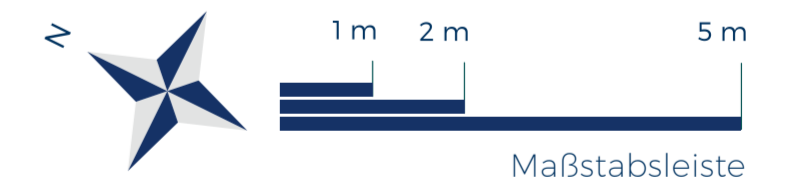
Swietelsky AG  
Zweigniederlassung Bauträger  
Rüttenenstraße 25  
6800 Feldkirch  
T +43 5522 72470  
E [verkauf.wohnbau@swietelsky.at](mailto:verkauf.wohnbau@swietelsky.at)  
[www.swietelsky.immo](http://www.swietelsky.immo)

BEMERKUNGEN

Die Wohnungs- und Raumgrößen sind ca. Angaben und können sich aufgrund der Ausführungsplanung und Bautoleranzen geringfügig ändern. Dieser Plan ist zum Anfertigen von Maßmöbeln nicht geeignet (dazu sind Naturmaße erforderlich). Die Einrichtung ist symbolhaft dargestellt. Die im Lieferumfang enthaltene Ausstattung ist der gültigen Bau- und Ausstattungsbeschreibung zu entnehmen. Die genaue Lage und Anordnung der im Lieferumfang enthaltenen Ausstattungsgegenstände ist den Ausführungsplänen zu entnehmen. Haustechniksymbole und Sanitärgegenstände sind nicht maßgenau dargestellt und definieren nur die Lage. Einrichtungsgegenstände sind im Kaufpreis nicht enthalten. Lage der Revisionsöffnungen sowie Situierung der Zähler und Verteiler nach technischem Erfordernis. Änderungen infolge Behördenaufgabe, haustechnischer und konstruktiver Maßnahmen vorbehalten. Die gezeigten Bilder sind exemplarische Darstellungen und dienen ausschließlich zur Veranschaulichung. Druck- und Schreibfehler sind vorbehalten (Stand Juni 2024).



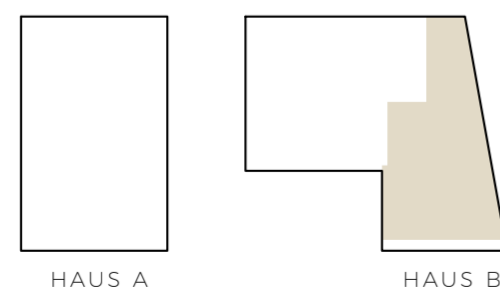
Hadeldorfstraße 17  
6830 Rankweil



LEGENDE

AR	Abstellraum
DU	Dusche
WM	Waschmaschinenanschl.
KS	Kühlschrankanschl.
GS	Geschirrspüleranschl.

LAGEPLAN



HAUS B, DG, TOP 10

Vorraum	4,11 m <sup>2</sup>	Terrasse	30,88 m <sup>2</sup>
Abstellraum	2,12 m <sup>2</sup>	Garten	39,11 m <sup>2</sup>
Bad	4,70 m <sup>2</sup>	Keller	5,36 m <sup>2</sup>
Ankleide	4,13 m <sup>2</sup>		
Zimmer	10,39 m <sup>2</sup>		
Wohnen / Essen	38,30 m <sup>2</sup>		
<b>Wohnfläche gesamt</b>	<b>63,75 m<sup>2</sup></b>		

KOSTENÜBERSICHT

Kaufpreis	€	499.000,00
Tiefgarage	€	27.000,00
1,2% Kaufvertragskosten	€	6.312,00
3,5% Grunderwerbssteuer	€	18.630,92
1,1% Eintragungsgebühr	€	5.855,43
<b>Gesamtpreis</b>	<b>€</b>	<b>556.798,35</b>

BERATUNG / VERKAUF

Swietelsky AG  
Zweigniederlassung Bauträger  
Rüttenenstraße 25  
6800 Feldkirch  
T +43 5522 72470  
E verkauf.wohnbau@swietelsky.at  
www.swietelsky.immo

BEMERKUNGEN

Die Wohnungs- und Raumgrößen sind ca. Angaben und können sich aufgrund der Ausführungsplanung und Bautoleranzen geringfügig ändern. Dieser Plan ist zum Anfertigen von Maßmöbeln nicht geeignet (dazu sind Naturmaße erforderlich). Die Einrichtung ist symbolhaft dargestellt. Die im Lieferumfang enthaltene Ausstattung ist der gültigen Bau- und Ausstattungsbeschreibung zu entnehmen. Die genaue Lage und Anordnung der im Lieferumfang enthaltenen Ausstattungsgegenstände ist den Ausführungsplänen zu entnehmen. Haustechniksymbole und Sanitärgegenstände sind nicht maßgenau dargestellt und definieren nur die Lage. Einrichtungsgegenstände sind im Kaufpreis nicht enthalten. Lage der Revisionsöffnungen sowie Situierung der Zähler und Verteiler nach technischem Erfordernis. Änderungen infolge Behördenaufgabe, haustechnischer und konstruktiver Maßnahmen vorbehalten. Die gezeigten Bilder sind exemplarische Darstellungen und dienen ausschließlich zur Veranschaulichung. Druck- und Schreibfehler sind vorbehalten (Stand Juni 2024).