

Innovationszentrum BLUDENZ

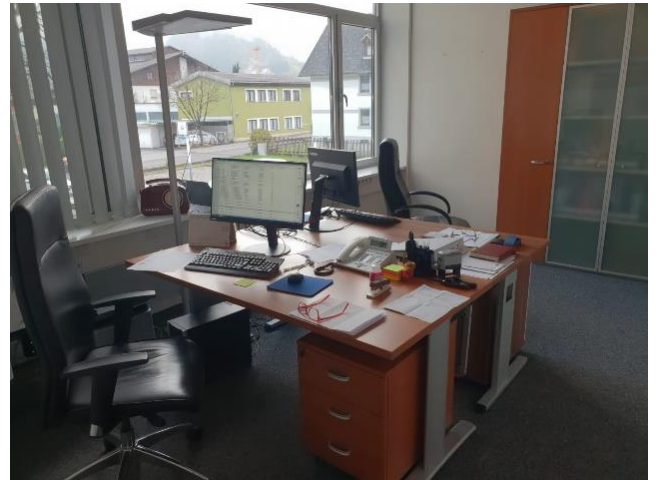
Flächeninformation

FLÄCHENINFORMATION

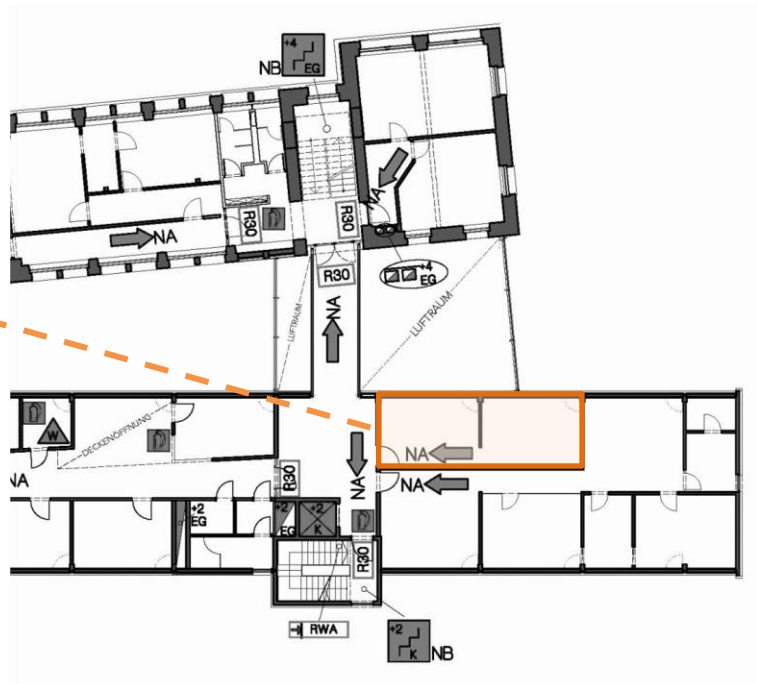
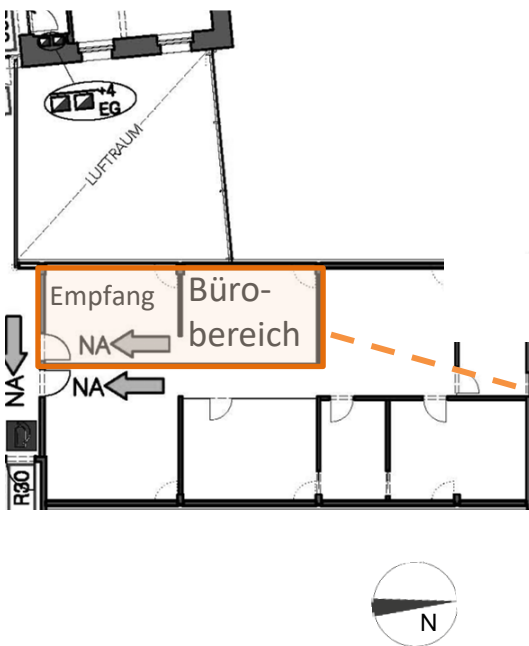
Innovationszentrum BLUDENZ, 6700 Bludenz



Ansicht Büro Empfangsbereich



Ansicht hinterer Bürobereich



FAKTEN

Bezeichnung	Top B103
Fläche	34,80 m ²
Stockwerk	1. OG
Ausrichtung	Ost

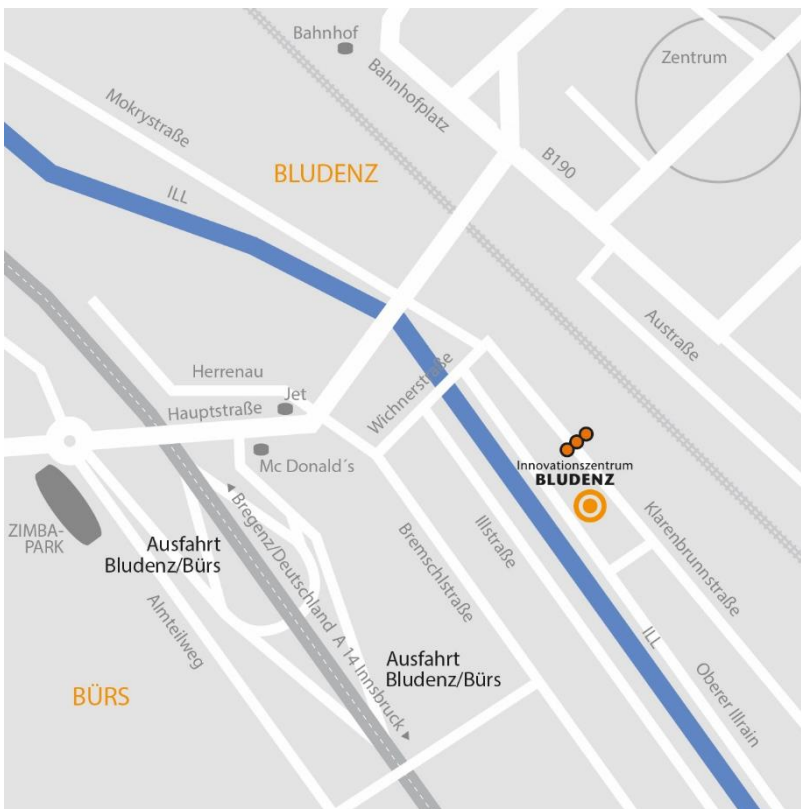
Energie-Kenndaten

HWB: 143,5 kWh/m²a
Klasse D
22.05.2014

AUSSTATTUNG (AUSZUG)

- Ostseitige Ausrichtung
- Hochwertiger Teppichboden
- Telefon- und Internetzuleitung sowie Verkabelung gemäß Bestand
- Automatische Jalousien außenliegend
- Sanitäreanlage je Geschoss
- Veranstaltungsfoyer mit Innenhof
- Restaurant mit Gastgarten
- Kostenfreie Außenstellplätze

IMPRESSIONEN



LAGE

Der Standort Innovationszentrum BLUDENZ ist, durch den nahegelegenen Bahnhof sowie die Autobahnauffahrt Bludenz in unmittelbarer Standortnähe, gut an das Verkehrsnetz angebunden. Zudem wird der Standort neben dem Naherholungsgebiet auch mit den Einkaufs- und Lebensmittel-geschäften in direkter Umgebung aufgewertet.

Adresse
Klarenbrunnstraße 12
6700 Bludenz

www.prisma-zentrum.com/izb

PRISMA

PRISMA Zentrum für Standort- und
Regionalentwicklung GmbH
CAMPUS V . Hintere Achmühlerstraße 1 .
6850 Dornbirn

Deborah Niedertscheider
T. +43/5572/22 122 200
M. +43/664/963 29 10

deborah.niedertscheider@prisma-zentrum.com
www.prisma-zentrum.com