

KREUZER IMMO

Kreuzer Immo Solution GmbH
Dr. Anton-Schneider-Straße 2 | 6850 Dornbirn
www.kreuzerimmo.com | +43 5572 205 255

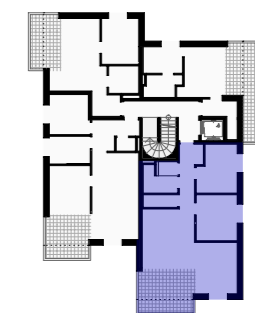
TOP 10.2 2.OG 4-Zimmer-Wohnung

Kochen Essen Wohnen	22.87
Schlafzimmer	13.81
Zimmer 1	11.39
Zimmer 2	11.31
Bad	5.39
WC	1.69
Flur	6.31

Gesamtfläche **72.77**

Loggia **15.25**

Grundrissvariante mit Einrichtungsvorschlag. Ausschließlich Ausstattung laut Bau- und Ausstattungsbeschreibung enthalten.
Alle Maße und Flächenangaben sind Rohbaumaße. Änderungen der Maße und Flächen im Zuge der Ausführungsplanung vorbehalten.

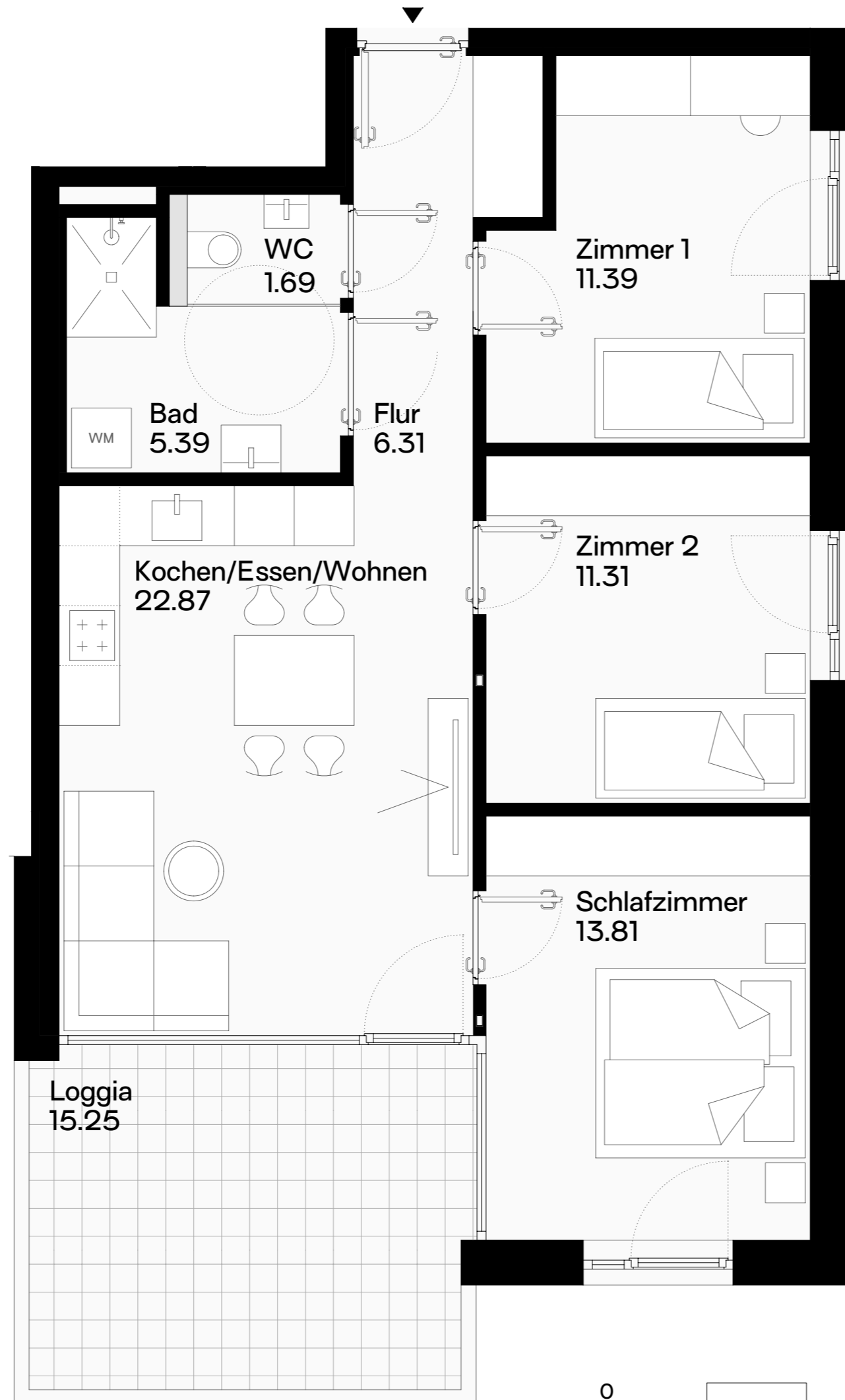


Planung
Johannes Kaufmann und Partner GmbH
Sägerstraße 6 | 6850 Dornbirn
+43 5572 23690 | office@jkundp.at

Verkaufsplan M 1:50 24.05.2024

Plannr. | Projektnr. | Gez. 6032 | 2186 | MF | EN

MFH Kehlen - Dornbirn



0 5

