

3 Zimmer Penthouse Wohnung in Schwarzach Mühleweg 3



Lage:

Wohnen in ruhiger und doch zentrumsnaher Lage in Schwarzach. Die Landeshauptstadt Bregenz ist in ca. 10 Autominuten, Dornbirn in ca. 7 Autominuten und die Autobahnauffahrt in ca. 3 Autominuten erreichbar. Das Ortszentrum von Schwarzach ist ca. 300m entfernt. Eine Bushaltestelle liegt ca. 2 Gehminuten um die Ecke.

Details:

Die Wohnung wurde 2010 von der Firma REVITAL errichtet und besteht aus 2 Objekten. Die Verkaufsgegenständliche Wohnung befindet sich in einem guten neuwertigen Zustand und im obersten Geschoss auf der Süd-Ostseite des Hauses Mühleweg 3 situiert. Die Wohnung ist barrierefrei über einen Personenlift erreichbar. Jedes der Zimmer – auch das Bad – verfügt über ein Fenster. Im Wohnzimmer wurde zur Terrasse eine Hebe-Schiebetüre eingebaut. Das offene und helle Wohnzimmer wurde mit einem gemütlichen Kaminofen ausgestattet. Sämtliche Wohn- und Schlafräume sind mit einem geölten Parkettboden aus Landhausdiele in Eiche verlegt. Die Türen sind als Stockrahmentüren in Eiche ausgeführt. Die Beheizung erfolgt über eine Wärmepumpe; die Warmwasseraufbereitung wird über eine Solaranlage unterstützt.

Ausstattung:

Bad mit Wanne und bodenebener Dusche mit Glasabtrennung; diverse Einbauspots; Markenküche „OLINA“ mit Miele-Geräten inkl. Weinkühler und Granit-Arbeitsplatte; Kaminofen; Garderobe; Regale im Abstellraum und Kellerabteil; Windschutz Glas-Schiebeanlage und 2 Stück Sonnenschutz-Rollos befinden sich auf der Terrasse. Mückengitter vorhanden.

Einteilung:

Wohnnutzfläche:	ca. 75,75 m ²
Balkon:	ca. 17,59 m ²
Kellerabteil:	ca. 7,01 m ²
Tiefgaragenplatz: (Gemeinschaftsfläche)	ca. 13,65 m ²

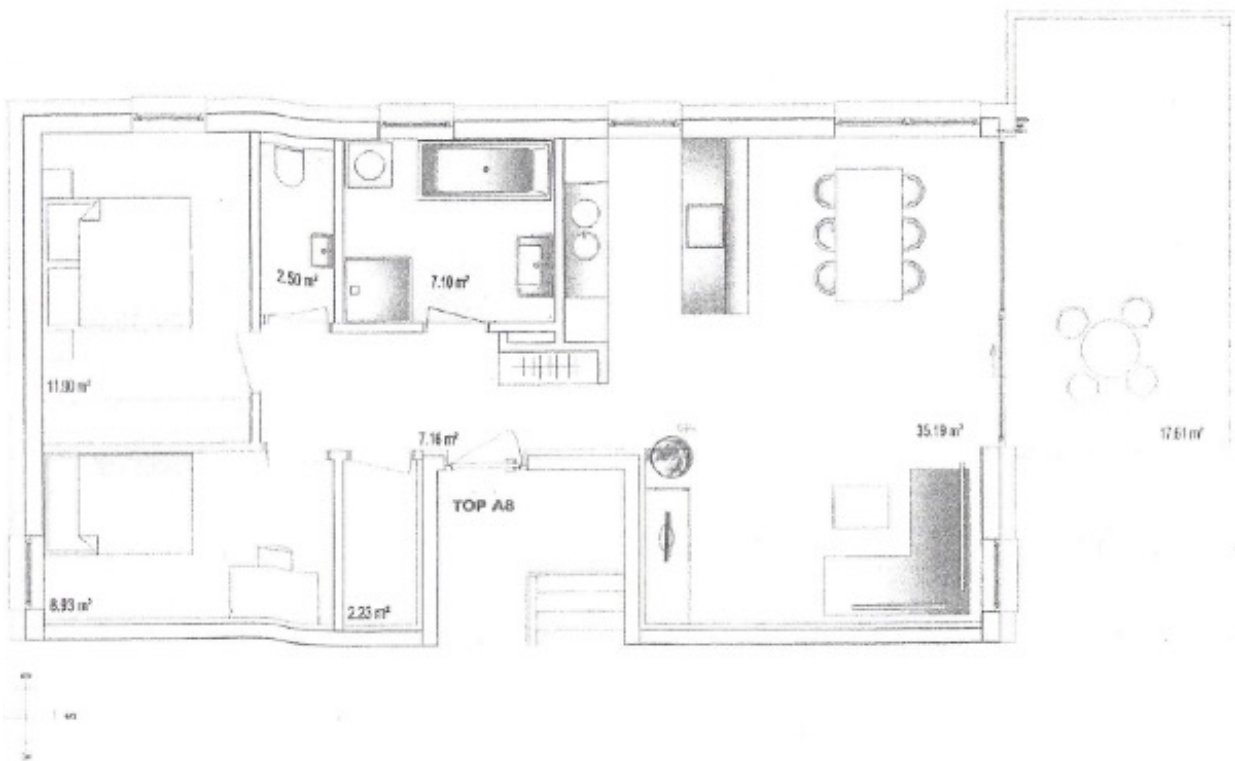
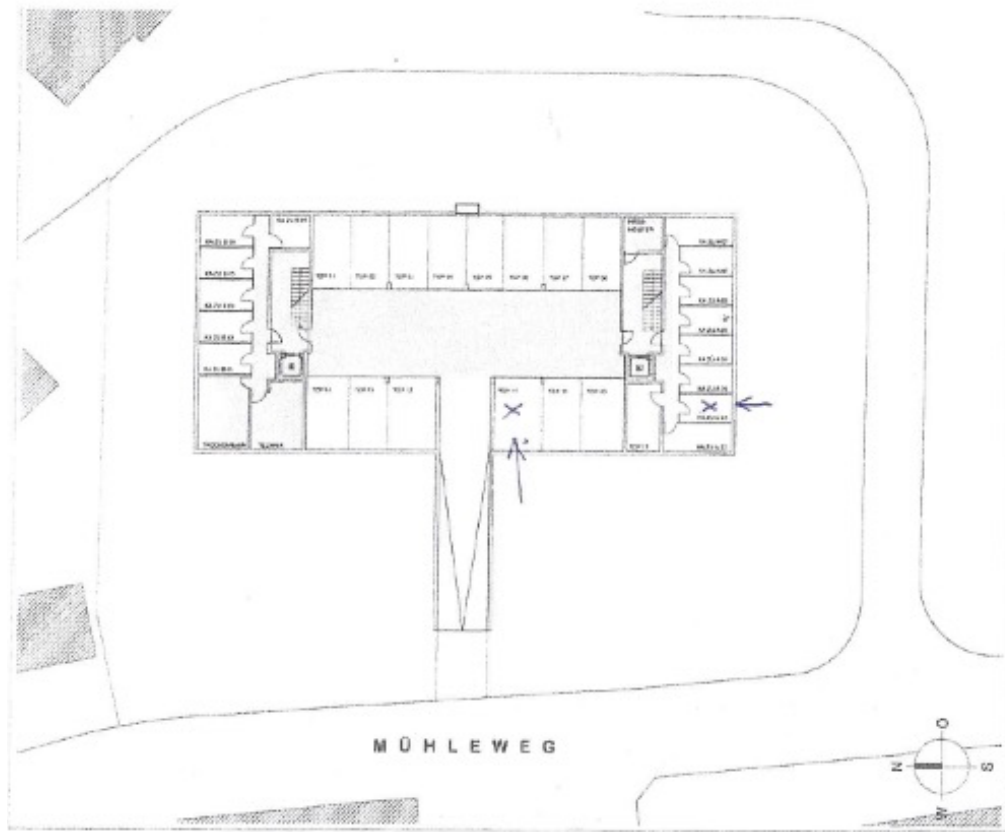
Betriebskosten:

Derzeit: 310€ (Betriebskosten Wohnung und Tiefgarage, Heizkosten, Reparaturfonds)

HWB:

30 kWh/m²





schwarzach.mühleweg

HAUS A TOP 08

WOHNNUTZFLÄCHE 75.01 m²
 TERRASSE 17.61 m²
 KELLERABTEIL 7.01 m²