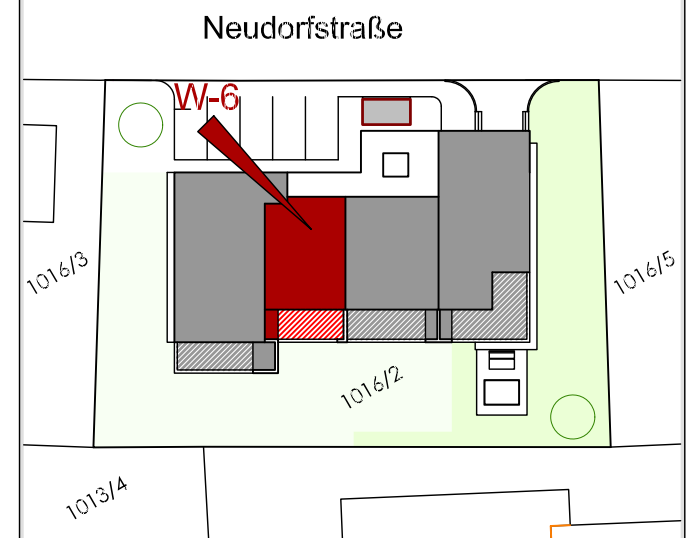
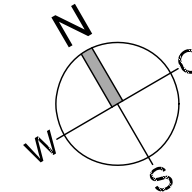
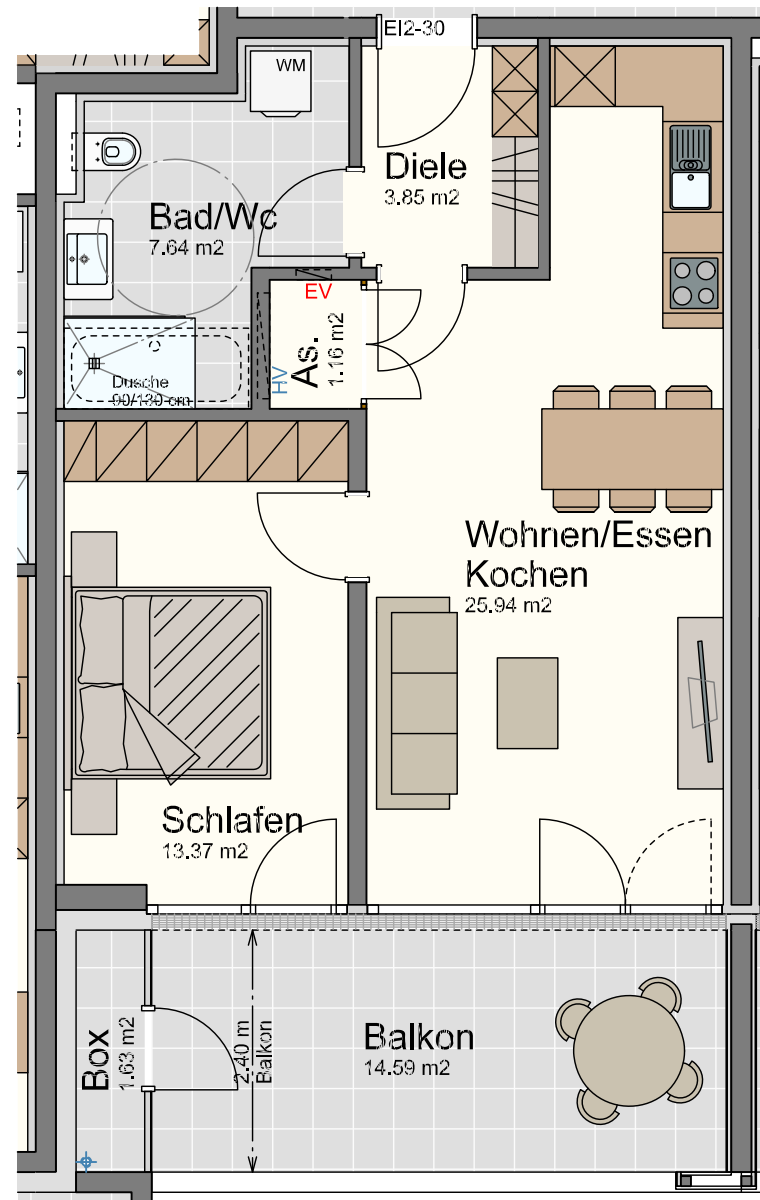


Neudorfstraße Lustenau

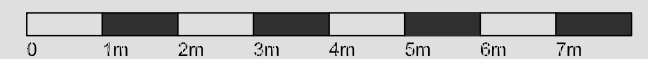
Wohnung W-6

2-Zimmer-Wohnung
im Obergeschoss mit 51.96 m²

Diele	3.85 m ²
Bad/Wc	7.64 m ²
Abstellschrank	1.16 m ²
Schlafen	13.37 m ²
Wohnen/Essen/Kochen	25.94 m ²
Gesamt	51.96 m²
Balkon	14.59 m ²
Box	1.63 m ²
Kellerabteil	6.15 m ²



Maßstab 1:75 (1cm = 75cm)



Datum 06. November 2024

- Legende:**
- Sw. = Sonderwunsch
 - HV = Heizverteiler
 - EV = Elektroverteiler
 - WM = Waschmaschine
 - ⊕ = Außenwasserhahn
 - ⊕ = Höhenkoten
 - ⊕ = Stahlsäule statisch notwendig!