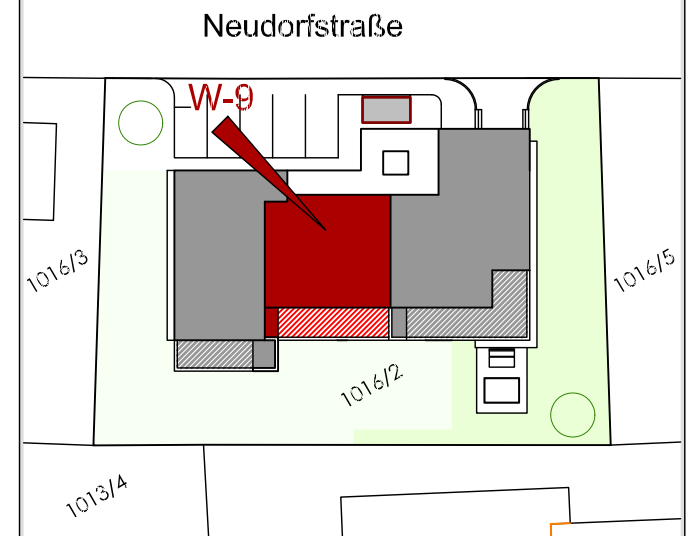
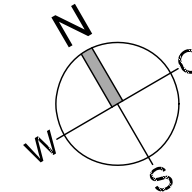
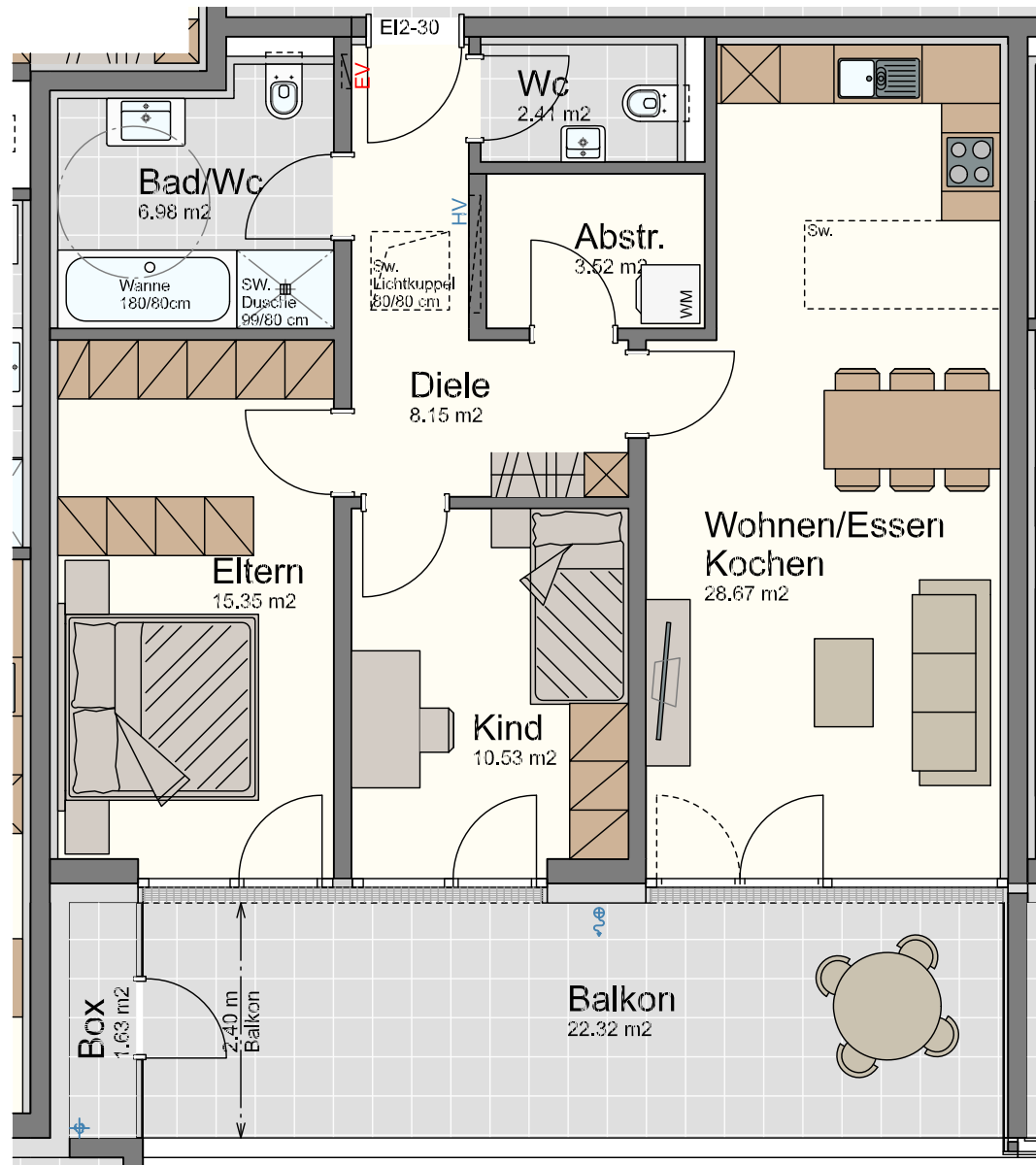


# Neudorfstraße Lustenau

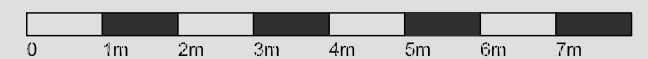
## Wohnung W-9

3-Zimmer-Wohnung  
im Dachgeschoss mit 75.61 m<sup>2</sup>

Diele	8.15 m <sup>2</sup>
Bad/Wc	6.98 m <sup>2</sup>
Wc	2.41 m <sup>2</sup>
AR	3.52 m <sup>2</sup>
Eltern	15.35 m <sup>2</sup>
Kind	10.53 m <sup>2</sup>
Wohnen/Essen/Kochen	28.67 m <sup>2</sup>
<b>Gesamt</b>	<b>75.61 m<sup>2</sup></b>
Balkon	22.32 m <sup>2</sup>
Box	1.63 m <sup>2</sup>
Kellerabteil	6.66 m <sup>2</sup>



Maßstab 1:75 (1cm = 75cm)



Datum 06. November 2024

- Legende:**
- Sw. = Sonderwunsch
  - HV = Heizverteiler
  - EV = Elektroverteiler
  - WM = Waschmaschine
  - ⊕ = Außenwasserhahn
  - ⊙ = Höhenkoten
  - ⊗ = Stahlsäule statisch notwendig!