



Sehr große Gewerbefläche zu vermieten!

6845 Hohenems, Kaiserin Elisabeth Straße 15

Auf einen Blick:

- Eigene Zufahrt und ausreichend Parkplätze
- Büro mit Teeküche, Besprechung, AR & WC
- Hallenkran & Regallager
- Massivbauweise
- Öffentliche Verkehrsmittel / Bahnhof fußläufig
- Zentrale Lage
- Helles Büro durch große Verglasung
- Raumhohe Tore - Durchfahrt möglich
- Gute Verkehrsanbindung an die Autobahn





Gesamt Nutzfläche:	ca. 740 m ²
Halle mit Kran:	ca. 575 m ²
Büro:	ca. 40 m ²
Freifläche:	ca. 125 m ²
HWB Büro:	153 kWh/m ² a, Klasse E
Beziehbar:	nach Vereinbarung
Betriebskosten:	nach Verbrauch
Kautions:	3 BMM
Mietdauer:	5 Jahre
Betriebskosten (ohne Heizung):	€ 100,-
Nettomiete Büro:	€ 300,-
Nettomiete Freifläche 125 m² / Parkplätze:	€ 100,-
Nettomiete Halle:	€ 3.500,-

heimwärts
Immobilien GmbH



Lukas Feurstein

Akad. Immobilienmanager

T +43 664 / 88 79 13 44

LF@heimwaerts.at

6867 Schwarzenberg, Heuberg 222

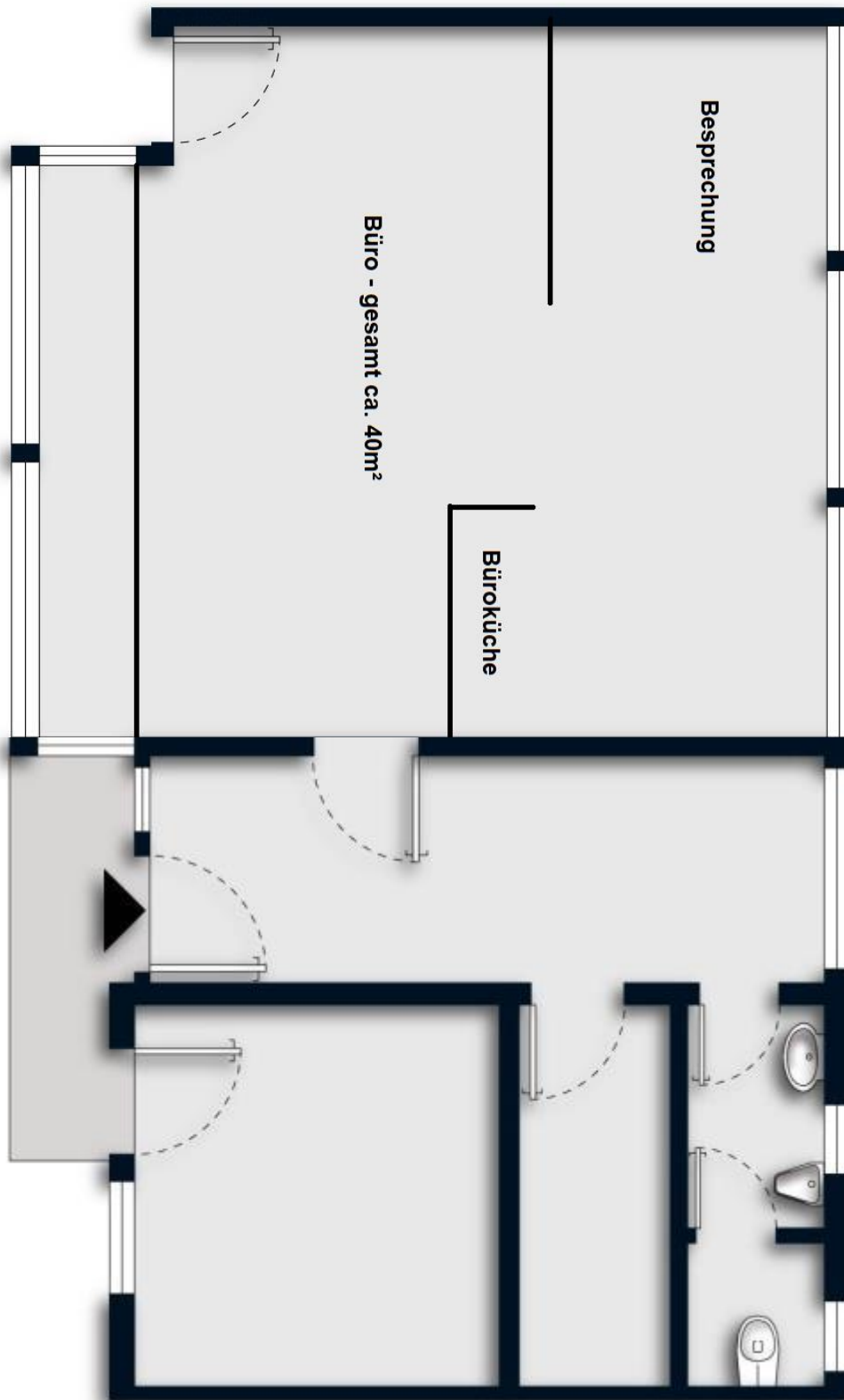
Nebenkostenübersicht:

Vermittlung: 3 BMM zzgl. 20 % MwSt.

Vertragserrichtungskosten

Finanzamtvergebührung

Kautions 3 BMM



Grundriss Büro



Grundriss Halle



heimwärts
Immobilien



Ansicht West mit Abstellfläche / Parkfläche



Ansicht Büro



Innenansicht Halle mit Ausgang Ost



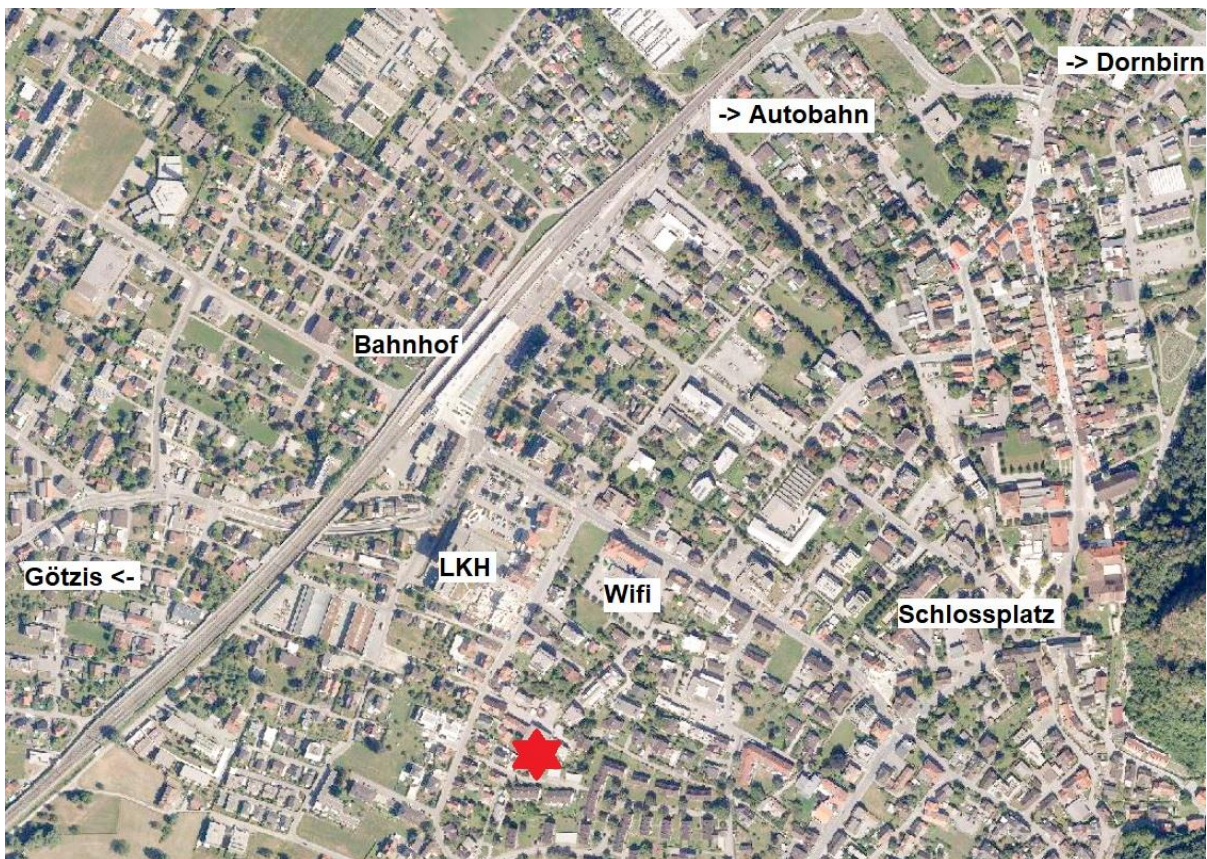
Innenansicht Halle mit Ausgang West



heimwärts
Immobilien



Helles Büro



Lageplan / Anfahrt

heimwärts

sucht und findet



www.heimwaerts-immobilien.at