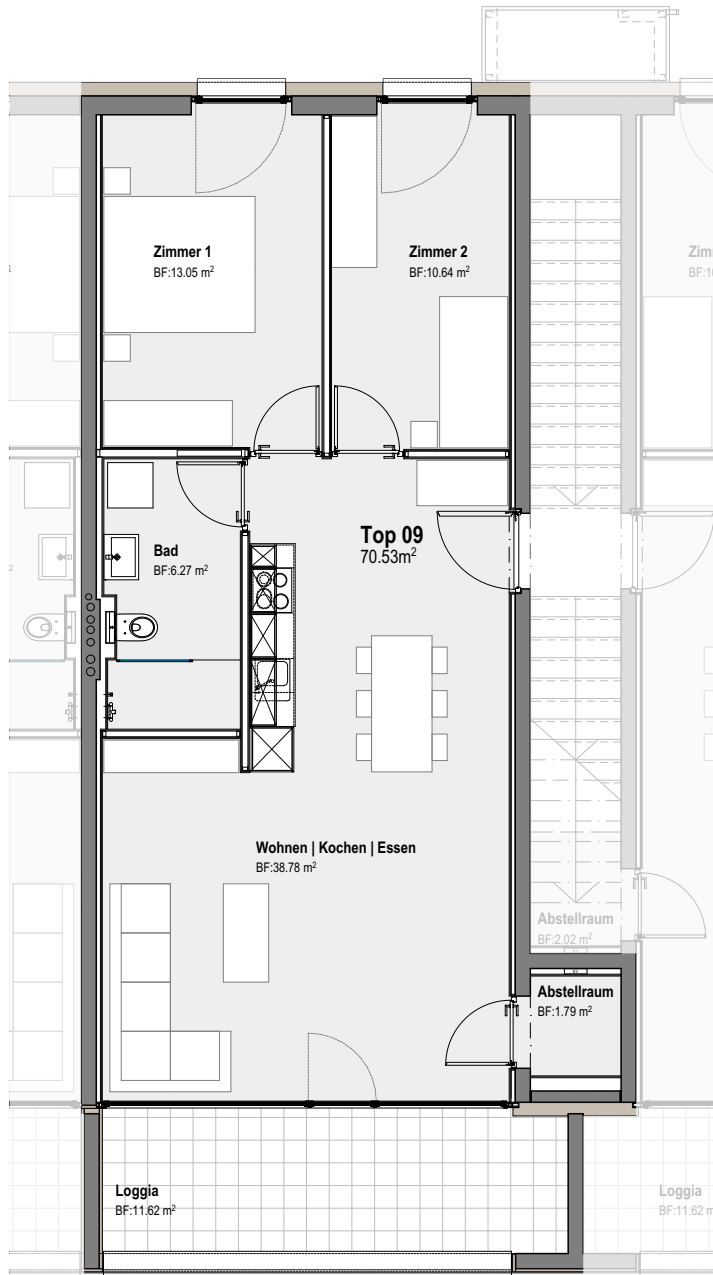


# Wohnanlage Kaiser-Franz-Josef-Strasse Hohenems

Mieterplan Top 09  
Lage: 1.Obergeschoss

Zimmer 1:	13.05 m <sup>2</sup>
Zimmer 2:	10.64 m <sup>2</sup>
Wohnen Kochen Essen:	38.78 m <sup>2</sup>
Abstellraum:	1.79 m <sup>2</sup>
Bad:	6.27 m <sup>2</sup>
<hr/>	
Wohnfläche gesamt:	70.53 m <sup>2</sup>
Loggia:	11.62 m <sup>2</sup>
Keller:	5.39 m <sup>2</sup>



Änderungen der Maße und Flächen im Zuge der Detailplanung vorbehalten!  
Flächenangaben sind Rohbaumaße

