

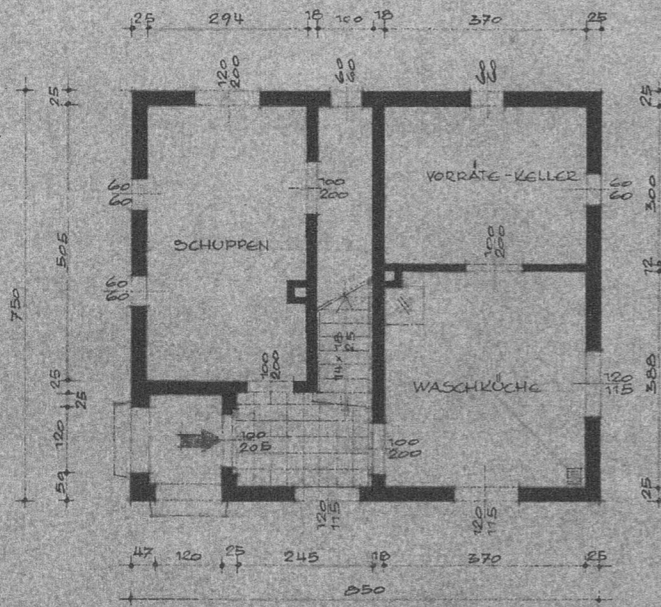
SIEDLUNGSHAUS

MIT HOCHKELLER

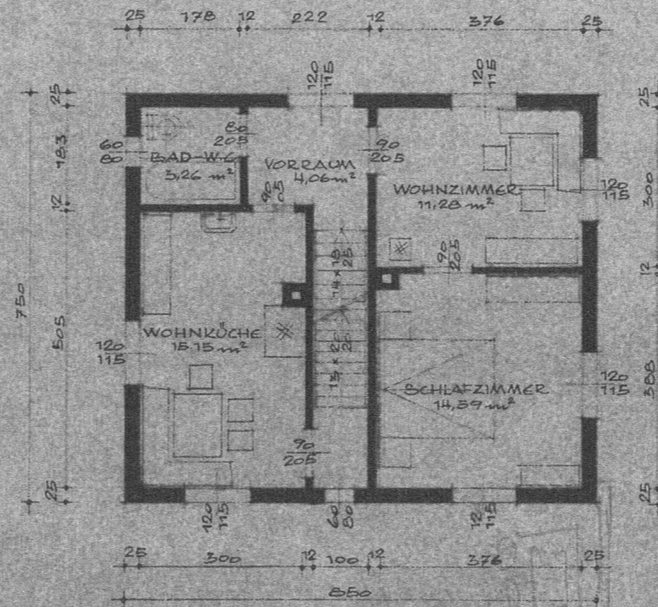
IM MASST. 1:100

WOHNFLÄCHEN- BERECHNUNG:

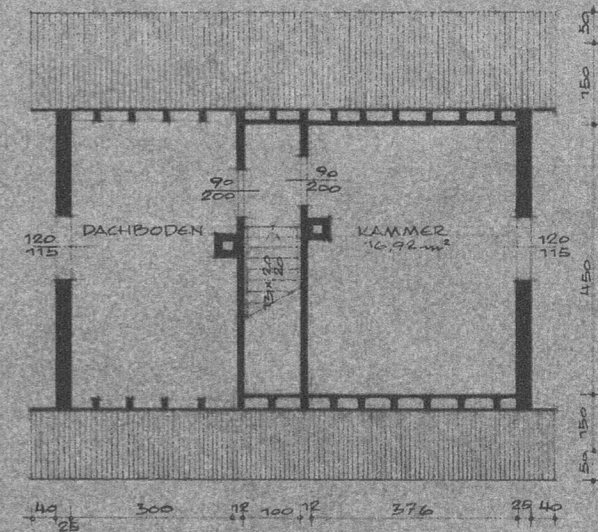
WOHNGESCHOSS:
 WOHNLÜCHE $15,15$
 SCHLAFZIMMER $14,59$
 WOHNZIMMER $11,28$
 DACHGESCHOSS:
 KAMMER $16,92$
 m^2 5794



DAS KELLERGESCHOSS



DAS WOHNGESCHOSS



DAS DACHGESCHOSS

VORARLBERGER GEMEINNÜTZIGE
 WOHNUNGSBAU U. SIEDLUNGSGES. M.B.H.